



VIDEO TUTORIAL

¡Importante!

Este procedimiento de sustitución puede ser utilizado para:

VW BEETLE (5C1, 5C2) 2.0 TSI, VW BEETLE Convertible (5C7, 5C8) 2.0 TSI, VW CC (358) 2.0 TSI, VW EOS (1F7, 1F8) 2.0 TFSI, VW GOLF V (1K1) 2.0 GTI, VW GOLF V Variant (1K5) 2.0, VW GOLF VI (5K1) 2.0 GTi, VW JETTA III (1K2) 2.0 TFSI, VW JETTA IV (162, 163, AV3, AV2) 2.0 TSI, VW PASSAT (3C2) 2.0 FSI, VW PASSAT CC (357) 2.0 TSI, VW PASSAT Variant (3C5) 2.0 FSI, VW TIGUAN (5N_) 2.0 TFSI 4motion

Los pasos a efectuar pueden variar ligeramente dependiendo del diseño del vehículo.

HERRAMIENTAS NECESARIAS:



- Punta Torx T40
- Copa de zócalo del filtro de aceite 76/14
- Llave de trinquete
- Llave dinamométrica
- Cáster de drenaje de aceite
- Embudo
- Cubreguardabarros

AUTODOC recomienda:

- Reemplace el filtro de aceite cada vez que cambie el aceite del motor.
- Póngase los guantes para evitar el contacto con el líquido caliente.
- Todo el trabajo debería ser realizado con el motor parado.

LLEVE A CABO LA SUSTITUCIÓN MANTENIENDO EL SIGUIENTE ORDEN:

1



Abra la capota.

2

Utilice un protector de aletas para evitar daños en la pintura y en las partes de plástico del automóvil.

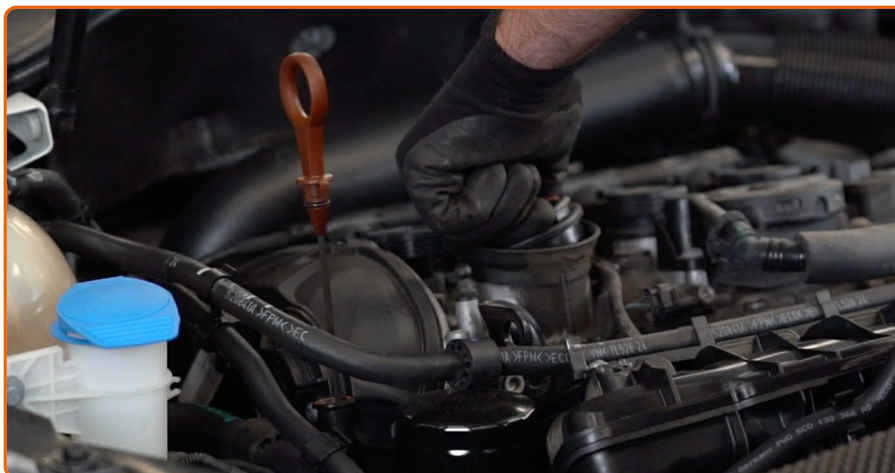
3

Quite la tapa decorativa del motor.

AUTODOC recomienda:

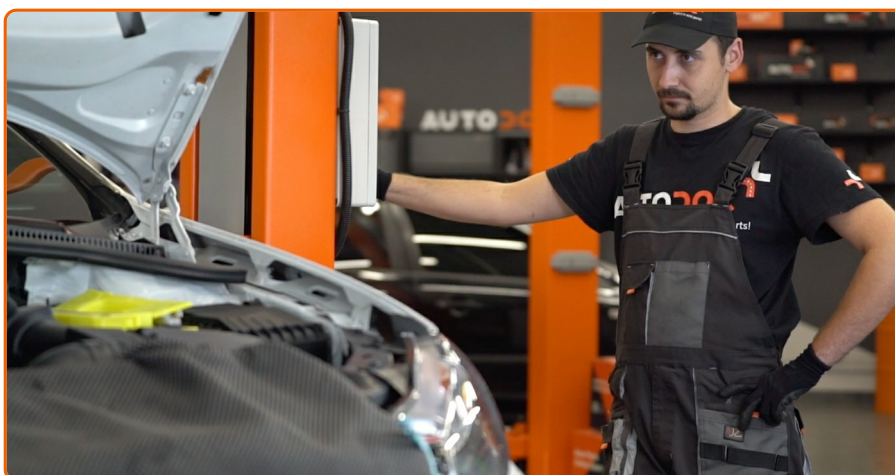
- Levante la cubierta del motor, manteniéndola en los dos lados simultáneamente.

4



Destornille el tapón de llenado de aceite.

5

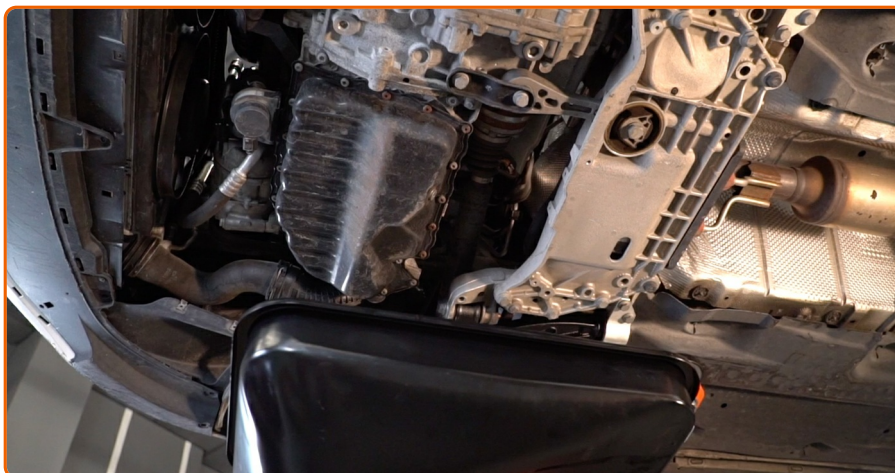


Eleve el coche utilizando un gato o colocándolo sobre un foso de inspección.

AUTODOC recomienda:

- El automóvil debe situarse de manera horizontal y si está inclinado, el tapón de descarga debe encontrarse en el punto más inferior.
- Todo el trabajo debería ser realizado con el motor parado.

6



Coloque un contenedor para el aceite de desecho con al menos 5 l de capacidad debajo del orificio de drenaje.

7



Destornille el tapón de desagüe. Utilice Torx T40. Utilice una llave de trinquete.

8



Vierta el aceite usado.

AUTODOC recomienda:

- ¡Precaución! El aceite podría estar caliente.

9



Desenrosque el filtro de aceite. Utilice el vaso 76/14.

10



Retire el filtro de aceite.

11



Prepare un contenedor para el filtro de aceite viejo. Coloque el filtro de aceite viejo en el contenedor.

AUTODOC recomienda:

- Acerque el contenedor. El aceite comienza a drenar hacia fuera desde orificio de drenaje inmediatamente después de que usted haya retirado el filtro de aceite.

12

Lubrique el sello de goma del nuevo filtro con una pequeña cantidad de aceite fresco.

13



Atornille el filtro nuevo en su sitio. Apriételo a un par de torsión de 18 Nm. Utilice una llave dinamométrica. Utilice el vaso 76/14.

AUTODOC recomienda:

- Espere hasta que el aceite se haya drenado completamente del orificio de drenaje.

14



Limpe el área del orificio de drenaje de la bandeja de aceite.

15



Atornille en el nuevo tapón de drenaje y apriételo. Utilice Torx T40. Utilice una llave dinamométrica. Apriételo a un par de 30 Nm.

16

Baje el automóvil.

17



Destornille el tapón de llenado de aceite. Inserte el embudo.

18

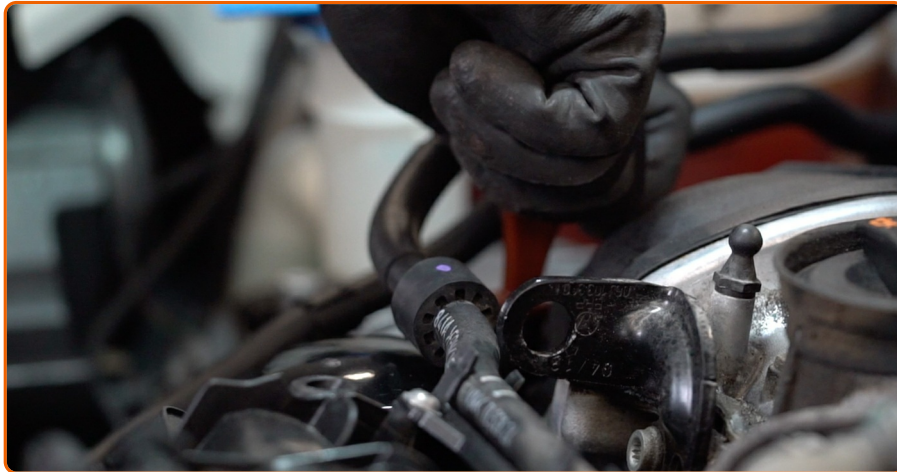


Vierta el aceite en el motor a través del llenado. Cantidad requerida de aceite: 4.7 l.

AUTODOC recomienda:

- Use el aceite recomendado por el fabricante.

19



Verifique el nivel de aceite usando la varilla del aceite. Añada aceite si fuera necesario.

¡Por favor, tenga esto en cuenta!

- El nivel de aceite debería estar entre las marcas mín y máx.

20



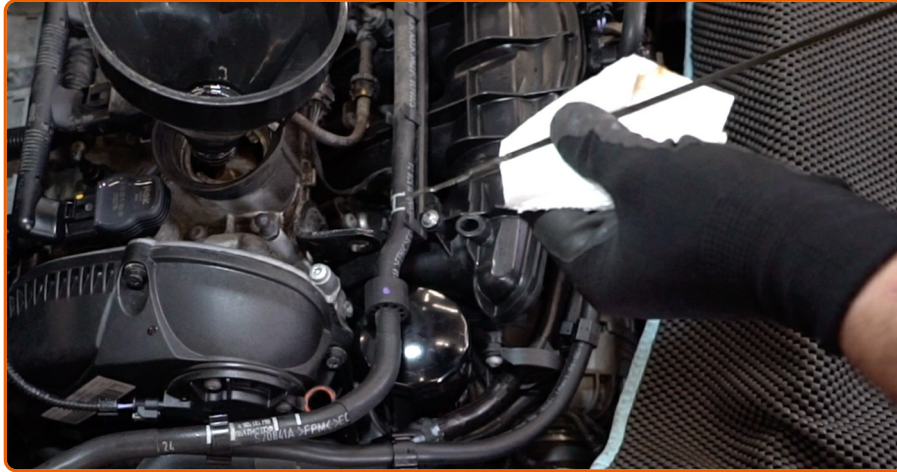
Apriete el tapón de llenado de aceite.

21



Pongan en marcha el motor por unos minutos. Después de que se apague la luz de advertencia de presión del aceite, detenga el motor.

22



Verifique el nivel de aceite en 5 minutos después de parar el funcionamiento del motor, usando la tintera, y en caso necesario añada un poco más de aceite.

AUTODOC recomienda:

- El nivel de aceite debería estar entre las marcas mín y máx.
- Asegúrese de que el tapón de llenado de aceite esté bien apretado.
- Compruebe que el tapón roscado del orificio de drenaje y el sello del filtro de aceite estén bien apretados. Si fuera necesario, apriételos cuidadosamente.

23

Retire el protector de aletas del guardabarros.

24

Cierre la capota.

AUTODOC recomienda:

- Tenga en cuenta que la luz de advertencia de la presión de aceite, la cual indica una presión insuficiente en el sistema de lubricación, podría estar encendida por más tiempo del usual. Después de unos segundos, el aceite llenará todos los canales, y la luz se apagará.
- Con la finalidad de proteger el medio ambiente de la contaminación, asegúrese de desechar los filtros usados en los puntos de recogida especiales.

**¿LE HAN PARECIDO DE AYUDA ESTAS
INSTRUCCIONES?**

SÍ

NO



¡ÚNASE AL CLUB AUTODOC!

AUTODOC — LAS PIEZAS DE REPUESTO DE CALIDAD Y ASEQUIBLES ONLINE

APLICACIÓN PARA MÓVIL AUTODOC: ATRAPE GRANDES OFERTAS Y REALICE COMPRAS CÓMODAMENTE



AUTODOC APP

Download

 **Google play**

 **App Store**

UNA ENORME SELECCIÓN DE PIEZAS DE REPUESTO PARA SU COCHE



COMPRA PIEZAS DE REPUESTO PARA VOLKSWAGEN



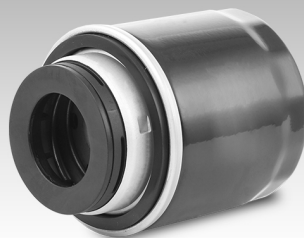
FILTROS DE ACEITE: UNA AMPLIA SELECCIÓN



ELIJA PIEZAS DE COCHE PARA VOLKSWAGEN GOLF VI (5K1)



OIL FILTERS PARA VOLKSWAGEN: COMPRE AHORA



OIL FILTERS PARA VOLKSWAGEN GOLF VI (5K1): LAS MEJORES PROMOCIONES Y OFERTAS



ⓘ Responsabilidad:

El documento contiene sólo los consejos y las recomendaciones que pueden ser útiles para Usted durante las obras de reparación y sustitución. AutoDoc no se responsabiliza por cualquier daño, detrimento y acto dañoso de la propiedad ocasionados durante las obras de reparación y sustitución como consecuencia del uso e interpretación incorrectos de la información proporcionada.

AutoDoc no se responsabiliza por cualesquier falta e imprecisión posibles en esta instrucción. La información proporcionada sirve exclusivamente para la familiarización y no puede sustituir la consulta de los especialistas.

AutoDoc no se responsabiliza por el uso incorrecto y de riesgo con daño del equipo de reparación, las herramientas y las piezas de recambio de coches. AutoDoc insiste en proceder con cuidado y seguir las normas de seguridad durante la realización de cualquier obra de reparación y sustitución. Recuerden que el uso de las piezas de recambio de mala calidad no le garantiza el nivel necesario de seguridad en las carreteras.

© Copyright 2018. Todos los contenidos de esta página web, especialmente textos, fotografías y gráficos, son protegidos por las leyes de copyright. Todos los derechos, entre los que se incluye la copia, divulgación a terceros, edición y traducción son propiedad de Autodoc GmbH.