



Cómo cambiar:
amortiguadores de la
parte trasera - **Peugeot**
208 1 | Guía de
sustitución

VIDEO TUTORIAL

**i ¡Importante!**

Este procedimiento de sustitución puede ser utilizado para:

PEUGEOT 208 I Hatchback (CA_, CC_) 1.6, PEUGEOT 208 I Hatchback (CA_, CC_) 1.4 HDi, PEUGEOT 208 I Hatchback (CA_, CC_) 1.6 HDi, PEUGEOT 207 Berlina 1.4, PEUGEOT 207 Hatchback 1.4, PEUGEOT 207 Hatchback 1.4 16V, PEUGEOT 208 I Hatchback (CA_, CC_) 1.0, PEUGEOT 208 I Hatchback (CA_, CC_) 1.4 VTi, PEUGEOT 208 I Hatchback (CA_, CC_) 1.6 GTi, PEUGEOT 208 I Hatchback (CA_, CC_) 1.2 THP, PEUGEOT 208 I Hatchback (CA_, CC_) 1.6 HDi / BlueHDi 75, PEUGEOT 208 I Hatchback (CA_, CC_) 1.6 BlueHDi 120, PEUGEOT 208 I Hatchback (CA_, CC_) 1.4 GPL, PEUGEOT 208 I Hatchback (CA_, CC_) 1.2 GPL, PEUGEOT 208 I Hatchback (CA_, CC_) 1.2

Los pasos a efectuar pueden variar ligeramente dependiendo del diseño del vehículo.

**SUSTITUCIÓN: AMORTIGUADORES - PEUGEOT 208 1.
HERRAMIENTAS QUE PODRÍA NECESITAR:**



- Cepillo de alambre
- Aerosol WD-40
- Grasa de cobre
- Llave de vaso n° E18
- Llave de vaso n° 16
- Punta Torx T20
- Llave de impacto para llantas n.º 17
- Llave de trinquete
- Llave dinamométrica
- Alicates para abrazaderas de oreja
- Gato de transmisión hidráulica
- Cuñas para ruedas

COMPRAR HERRAMIENTAS

Sustitución: amortiguadores - Peugeot 208 1. Los expertos de AUTODOC recomiendan:

- Ambos amortiguadores de la suspensión trasera deberían ser sustituidos simultáneamente.
- El procedimiento de reemplazo es idéntico para los amortiguadores izquierdo y derecho de la suspensión trasera.
- Todo el trabajo debería ser realizado con el motor parado.

SUSTITUCIÓN: AMORTIGUADORES - PEUGEOT 208 1. UTILICE EL SIGUIENTE PROCEDIMIENTO:

1

Asegure las ruedas con cuñas.



2

Afloje los pernos de fijación de la rueda. Utilice una llave de impacto para llanta # 17.



3

Levante la parte trasera del automóvil y fije la posición sobre los pedestales.



4 Desatornille los pernos de la rueda.



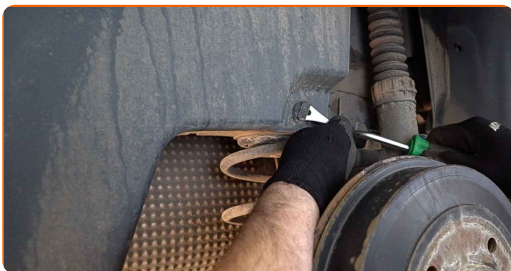
Sustitución: amortiguadores - Peugeot 208 1. Consejo:

- Para evitar lesiones, sostenga la rueda cuando desatornille los pernos.

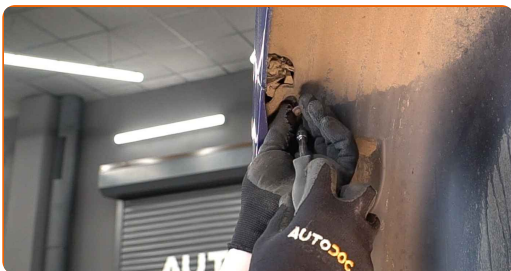
5 Retire la rueda.



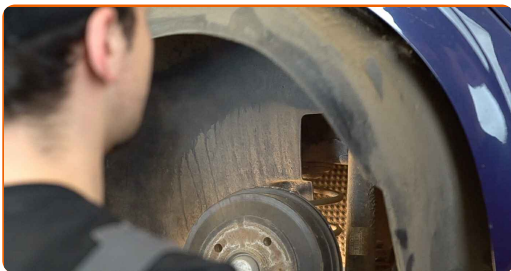
6.1 Desatornille y retire las sujeciones de la cubierta del paso de rueda.



6.2 Utilice Torx T20. Utilice alicates para abrazaderas de oreja.



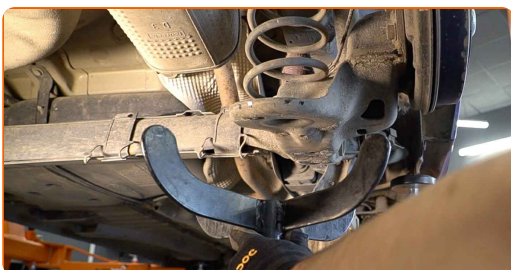
7 Retire la cubierta del paso de rueda.



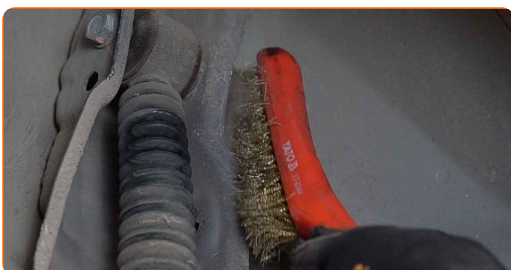
8 Desconecte la sujeción de la cubierta protectora de plástico del eje trasero.



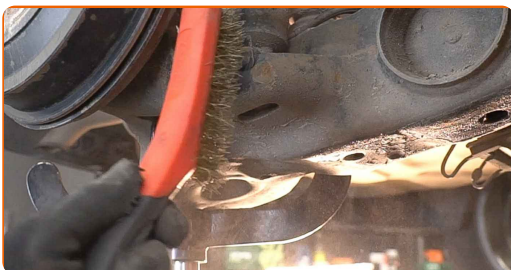
9 Sostenga el eje de torsión de la suspensión trasera. Utilice un gato de transmisión hidráulica.



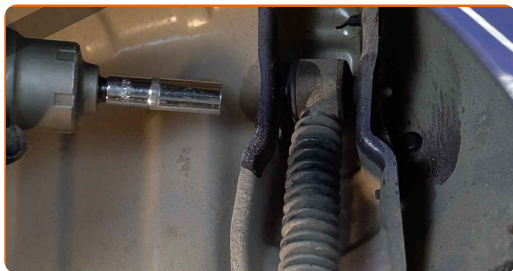
10.1 Limpie las sujeciones del amortiguador.



10.2 Use un cepillo de alambre. Use el aerosol WD-40.



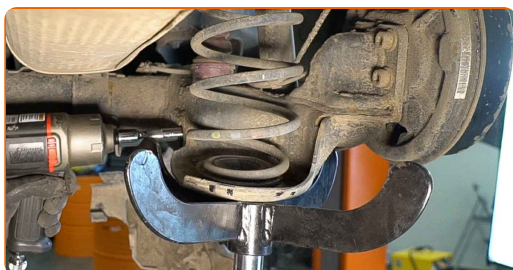
11 Destornille la fijación superior del amortiguador. Use un vaso de impacto del n.º 16. Utilice una llave de trinquete.



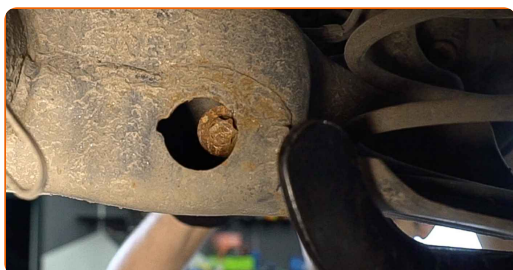
12 Retire el perno de sujeción.



13 Destornille la fijación inferior del amortiguador. Use un vaso de impacto del n.º E18. Utilice una llave de trinquete.



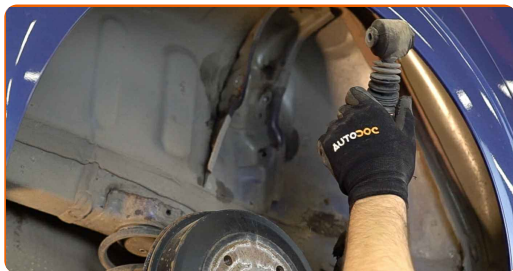
14 Retire el perno de sujeción.



AUTODOC recomienda:

- ¡Importante! Sostenga el amortiguador mientras desenrosca los pernos de sujeción. Peugeot 208 1

15 Saque el amortiguador.



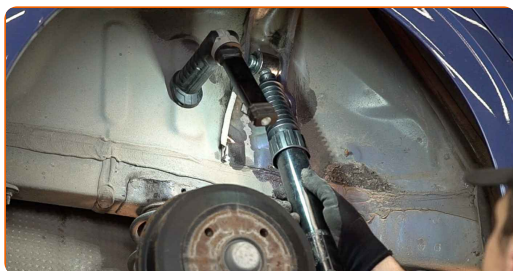
16 Trate los asientos de montaje del amortiguador. Use un cepillo de alambre. Use el aerosol WD-40.



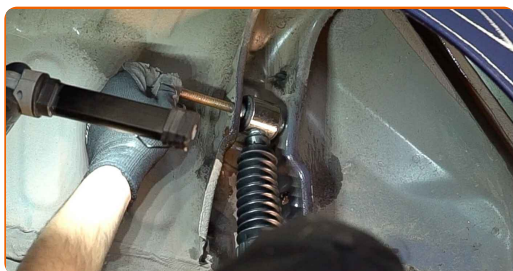
Sustitución: amortiguadores - Peugeot 208 1. Los expertos de AUTODOC recomiendan:

- Antes de instalar el amortiguador nuevo, asegúrese de bombear el detalle a mano 3–5 veces.

17 Disponga el amortiguador nuevo en el arco de rueda y fíjelo.



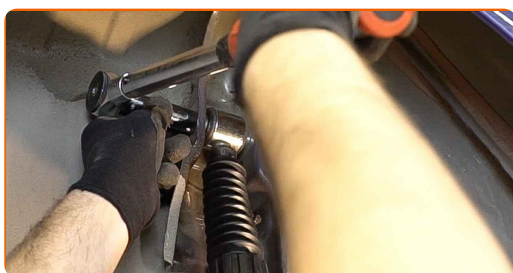
18 Instale los pernos de sujeción.



AUTODOC recomienda:

- Peugeot 208 1 - Para evitar lesiones, debe sostener el amortiguador mientras atornilla los pernos de sujeción.

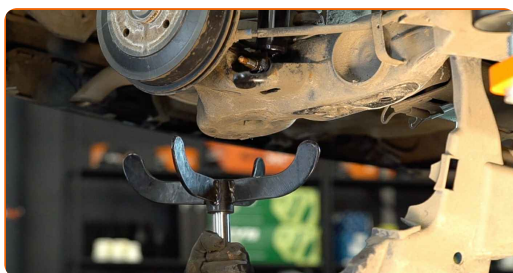
- 19** Apriete la fijación superior del amortiguador. Use un vaso de impacto del n.º 16. Utilice una llave dinamométrica. Apriételo a un par de 60 Nm.



- 20** Apriete la fijación inferior del amortiguador. Use un vaso de impacto del n.º E18. Utilice una llave dinamométrica. Apriételo a un par de 100 Nm.



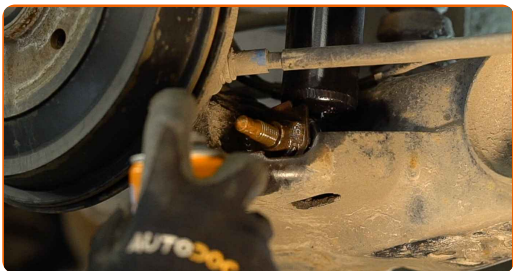
- 21** Retire el soporte por debajo de la viga trasera.



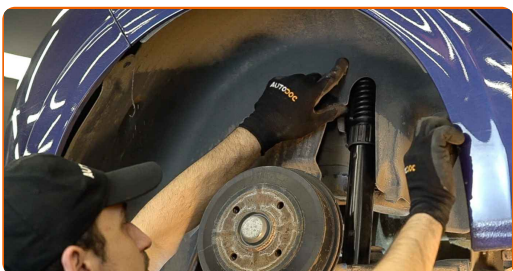
Sustitución: amortiguadores - Peugeot 208 1. AUTODOC recomienda:

- Baje el gato hidráulico de transmisión suavemente, sin sacudidas, para evitar dañar los ensamblajes y mecanismos.

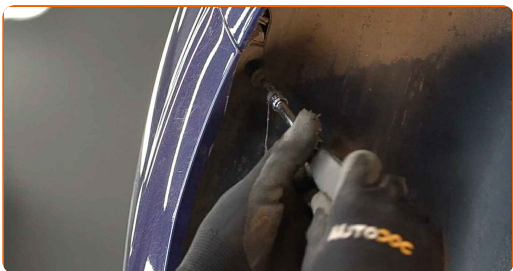
22 Trate las sujeciones del amortiguador. Use grasa de cobre.



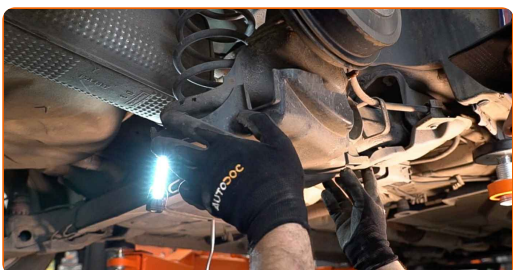
23 Instale el protector del paso de rueda en su asiento de montaje.



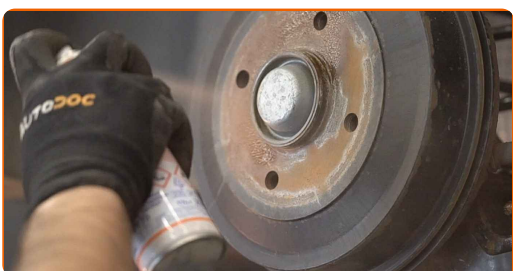
24 Instale y apriete las sujeciones de la cubierta del paso de rueda. Utilice Torx T20.



25 Instale la cubierta protectora de plástico del eje trasero y proceda a fijarla.



26 Limpie el asiento de montaje de la llanta de la rueda. Use un cepillo de alambre. Trate la superficie de contacto. Use grasa de cobre.



27 Instale la rueda.



Sustitución: amortiguadores - Peugeot 208 1. Los profesionales recomiendan:

- Para evitar lesiones, sostenga la rueda cuando atornille los pernos de sujeción.

28 Atornille los pernos de la rueda. Utilice una llave de impacto para llanta # 17.



29 Baje el automóvil y, manteniendo el orden cruzado, apriete los pernos de fijación de las ruedas. Utilice una llave dinamométrica. Apriételo a un par de 100 Nm.



30

Retire los gatos y las cuñas.



¡BIEN HECHO! 

VER MÁS TUTORIALES

AUTODOC – LAS PIEZAS DE REPUESTO DE CALIDAD Y ASEQUIBLES ONLINE

APLICACIÓN PARA MÓVIL AUTODOC: ATRAPE GRANDES OFERTAS Y REALICE COMPRAS CÓMODAMENTE



+ AUTODOC

GET IT ON  **Google Play**

 **Download on the App Store**

Download

UNA ENORME SELECCIÓN DE PIEZAS DE REPUESTO PARA SU COCHE

COMPRA PIEZAS DE REPUESTO PARA PEUGEOT

AMORTIGUADORES: UNA AMPLIA SELECCIÓN

ELIJA PIEZAS DE COCHE PARA PEUGEOT 208 1

AMORTIGUADORES PARA PEUGEOT: COMPRE AHORA

AMORTIGUADORES PARA PEUGEOT 208 1: LAS MEJORES PROMOCIONES Y OFERTAS

RESPONSABILIDAD:

El documento contiene sólo los consejos y las recomendaciones que pueden ser útiles para Usted durante las obras de reparación y sustitución. AUTODOC no se responsabiliza por cualquier daño, detrimento y acto dañoso de la propiedad ocasionados durante las obras de reparación y sustitución como consecuencia del uso e interpretación incorrectos de la información proporcionada.

AUTODOC no se responsabiliza por cualesquier falta e imprecisión posibles en esta instrucción. La información proporcionada sirve exclusivamente para la familiarización y no puede sustituir la consulta de los especialistas.

AUTODOC no se responsabiliza por el uso incorrecto y de riesgo con daño del equipo de reparación, las herramientas y las piezas de recambio de coches. AUTODOC insiste en proceder con cuidado y seguir las normas de seguridad durante la realización de cualquier obra de reparación y sustitución. Recuerden que el uso de las piezas de recambio de mala calidad no le garantiza el nivel necesario de seguridad en las carreteras.

© Copyright 2022. Todos los contenidos de esta página web, especialmente textos, fotografías y gráficos, son protegidos por las leyes de copyright. Todos los derechos, entre los que se incluye la copia, divulgación a terceros, edición y traducción son propiedad de AUTODOC GmbH.