



Cómo cambiar: bieletas  
de suspensión de la parte  
trasera - **VW Touran 1T1  
1T2** | Guía de sustitución

## VIDEO TUTORIAL

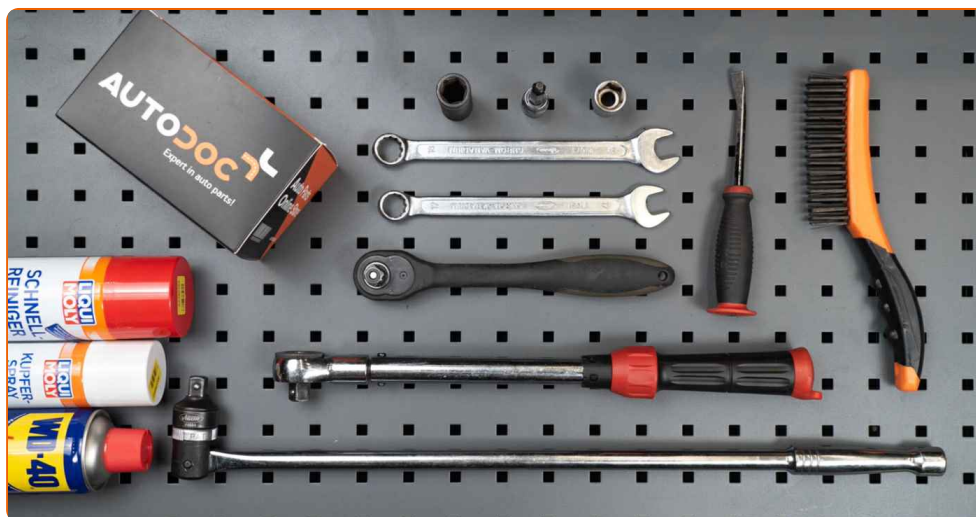
**i ¡Importante!**

Este procedimiento de sustitución puede ser utilizado para:

VW Passat B7 Berlina (362) 1.4 TSI, VW Passat B7 Berlina (362) 1.8 TSI, VW Passat B7 Berlina (362) 2.0 TSI, VW Passat B7 Berlina (362) 1.6 TDI, VW Passat B7 Berlina (362) 2.0 TDI, VW Passat B7 Berlina (362) 2.0 TDI 4motion, VW Passat B7 Berlina (362) 1.4 TSI EcoFuel, VW Passat B7 Variant (365) 1.4 TSI, VW Passat B7 Variant (365) 1.8 TSI, VW Passat B7 Variant (365) 1.6 TDI, VW Passat B7 Variant (365) 2.0 TSI, VW Passat B7 Variant (365) 2.0 TDI, VW Passat B7 Variant (365) 2.0 TDI 4motion, VW Passat B7 Variant (365) 1.4 TSI EcoFuel, VW Touran I (1T3) 1.2 TSI, (+ 230)

Los pasos a efectuar pueden variar ligeramente dependiendo del diseño del vehículo.

**SUSTITUCIÓN: BIELETAS DE SUSPENSIÓN - VW  
TOURAN 1T1 1T2. LISTA DE LAS HERRAMIENTAS QUE  
VA A NECESITAR:**



- Cepillo de alambre
- Aerosol WD-40
- Limpiador de frenos
- Grasa de cobre
- Llave Combinada n.º 16
- Vaso Punta XZN n.º 6
- Llave de impacto para llantas n.º 17
- Llave de trinquete
- Llave dinamométrica
- Palanca
- Cuñas para ruedas

**COMPRAR HERRAMIENTAS**

**AUTODOC recomienda:**

- Sustituya la bieleta o enlace estabilizador delantero en un VW Touran 1T1 1T2 por pares.
- El procedimiento de sustitución es idéntico para ambas bieletas de un mismo eje.
- Todo el trabajo debería ser realizado con el motor parado.

**SUSTITUCIÓN: BIELETAS DE SUSPENSIÓN - VW TOURAN 1T1 1T2. SECUENCIA DE PASOS RECOMENDADA:**

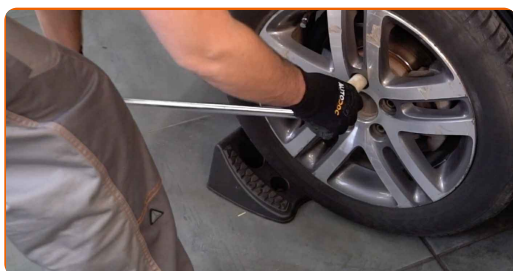
**1**

Asegure las ruedas con cuñas.



**2**

Afloje los pernos de fijación de la rueda. Utilice una llave de impacto para llanta # 17.



**3**

Levante la parte trasera del automóvil y fije la posición sobre los pedestales.



4

Desatornille los pernos de la rueda.

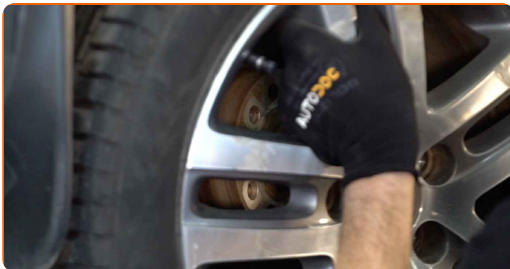


Sustitución: bieletas de suspensión - VW Touran 1T1 1T2. Consejo de los expertos de AUTODOC:

- Para evitar lesiones, sostenga la rueda cuando desatornille los pernos.

5

Retire la rueda.



6

Limpie las sujeciones de la bieleta o enlace estabilizador. Use un cepillo de alambre. Use el aerosol WD-40.



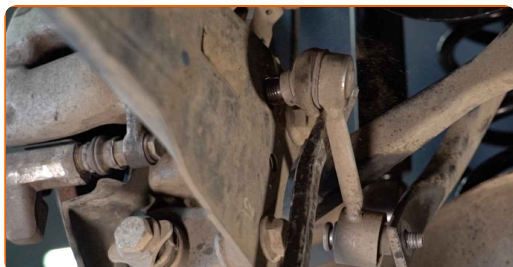
- 7** Afloje los sujeciones que conectan la bieleta de barra estabilizadora. Usa una llave mixta del n.º 16. Utilice las puntas XZN #6. Utilice una llave de trinquete.



- 8** Desatornille la sujeción que conecta la bieleta de barra estabilizadora con el brazo de control. Usa una llave mixta del n.º 16. Utilice las puntas XZN #6. Utilice una llave de trinquete.



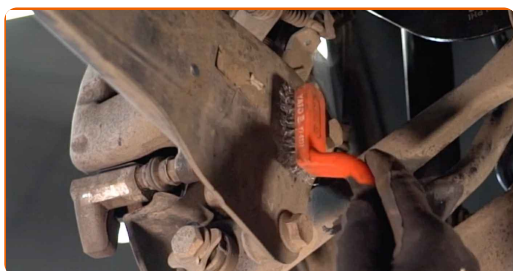
- 9** Retire el enlace estabilizador de estabilidad transversal. Use una palanca.



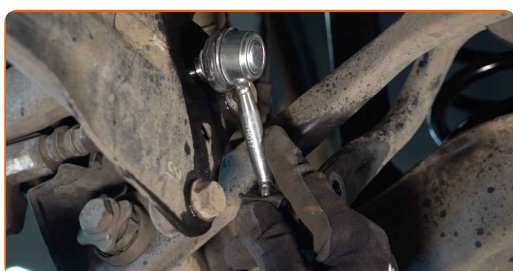
Sustitución: bieletas de suspensión - VW Touran 1T1 1T2. Los expertos de AUTODOC recomiendan:

- Inspeccione los casquillos del estabilizador. En caso necesario, sustitúyalos.

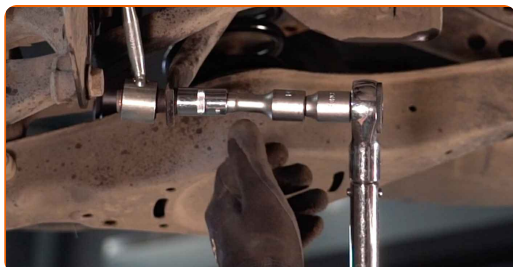
- 10** Limpie los asientos de montaje de la bieleta de barra estabilizadora. Use un cepillo de alambre. Use el aerosol WD-40.



- 11** Instale la barra nueva, atornille las fijaciones. Use una palanca.



- 12** Apriete la sujeción que conecta la bieleta a la barra estabilizadora. Use una llave mixta del n.º 16. Utilice las puntas XZN #6. Utilice una llave dinamoétrica. Apriételo a un par de 45 Nm.

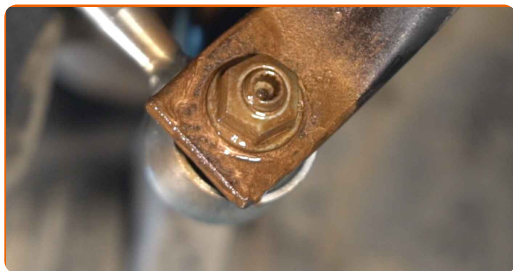


- 13** Apriete la sujeción que conecta la barra estabilizadora con el brazo de control. Use una llave mixta del n.º 16. Utilice las puntas XZN #6. Utilice una llave dinamoétrica. Apriételo a un par de 45 Nm.



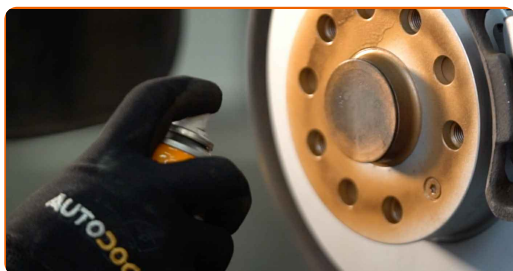
14

Trate todas las juntas de la bieleta o enlace estabilizador. Use grasa de cobre.



15

Trate la superficie donde el disco del freno entra en contacto con la llanta de la rueda. Use grasa de cobre.



16

Limpie la superficie de la pinza del freno. Use un limpiador de frenos.



**AUTODOC recomienda:**

- Sustitución: bieletas de suspensión - VW Touran 1T1 1T2. Después de haber aplicado el spray, espere unos minutos.

17

Instale la rueda.



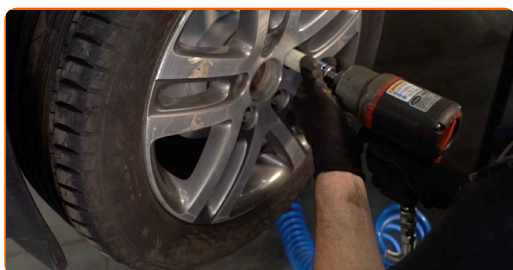


**AUTODOC recomienda:**

- ¡Importante! Sostenga la rueda mientras atornilla los pernos de sujeción. VW Touran 1T1 1T2

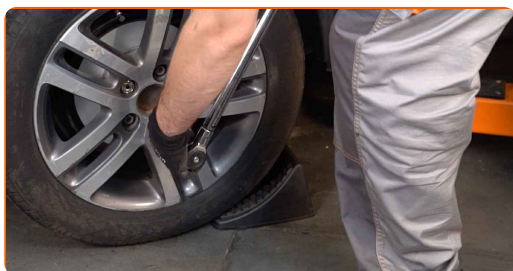
**18**

Atornille los pernos de la rueda. Utilice una llave de impacto para llanta # 17.



**19**

Baje el automóvil y, manteniendo el orden cruzado, apriete los pernos de fijación de las ruedas. Utilice una llave de impacto para llanta # 17. Utilice una llave dinamométrica. Apriételo a un par de 120 Nm.



**20**

Retire los gatos y las cuñas.



**¡BIEN HECHO!** 

**VER MÁS TUTORIALES**

## AUTODOC – LAS PIEZAS DE REPUESTO DE CALIDAD Y ASEQUIBLES ONLINE

APLICACIÓN PARA MÓVIL AUTODOC: ATRAPE GRANDES OFERTAS Y REALICE COMPRAS CÓMODAMENTE



**+ AUTODOC**

GET IT ON  
**Google Play**

Download on the  
**App Store**

**Download**

**UNA ENORME SELECCIÓN DE PIEZAS DE REPUESTO PARA SU COCHE**

**COMPRE PIEZAS DE REPUESTO PARA VW**

**BIELETAS DE SUSPENSIÓN: UNA AMPLIA SELECCIÓN**

**ELIJA PIEZAS DE COCHE PARA VW TOURAN 1T1 1T2**

**BIELETAS DE SUSPENSIÓN PARA VW: COMPRE AHORA**

**BIELETAS DE SUSPENSIÓN PARA VW TOURAN 1T1 1T2: LAS MEJORES PROMOCIONES Y OFERTAS**

## **RESPONSABILIDAD:**

El documento contiene sólo los consejos y las recomendaciones que pueden ser útiles para Usted durante las obras de reparación y sustitución. AUTODOC no se responsabiliza por cualquier daño, detrimento y acto dañoso de la propiedad ocasionados durante las obras de reparación y sustitución como consecuencia del uso e interpretación incorrectos de la información proporcionada.

AUTODOC no se responsabiliza por cualesquier falta e imprecisión posibles en esta instrucción. La información proporcionada sirve exclusivamente para la familiarización y no puede sustituir la consulta de los especialistas.

AUTODOC no se responsabiliza por el uso incorrecto y de riesgo con daño del equipo de reparación, las herramientas y las piezas de recambio de coches. AUTODOC insiste en proceder con cuidado y seguir las normas de seguridad durante la realización de cualquier obra de reparación y sustitución. Recuerden que el uso de las piezas de recambio de mala calidad no le garantiza el nivel necesario de seguridad en las carreteras.

© Copyright 2022. Todos los contenidos de esta página web, especialmente textos, fotografías y gráficos, son protegidos por las leyes de copyright. Todos los derechos, entre los que se incluye la copia, divulgación a terceros, edición y traducción son propiedad de AUTODOC GmbH.