



Cómo cambiar: muelles
de suspensión de la parte
trasera - **VW Touran 1T1
1T2** | Guía de sustitución

VIDEO TUTORIAL

**i ¡Importante!**

Este procedimiento de sustitución puede ser utilizado para:

VW TOURAN (1T3) 1.2 TSI, VW TOURAN (1T3) 2.0 TDI, VW Eos (1F7, 1F8) 2.0 TDI, VW TOURAN (1T1, 1T2) 1.9 TDI, VW TOURAN (1T1, 1T2) 1.6 FSI, VW TOURAN (1T1, 1T2) 2.0 TDI, VW TOURAN (1T1, 1T2) 1.6, VW TOURAN (1T1, 1T2) 2.0 FSI, VW TOURAN (1T1, 1T2) 2.0 TDI 16V, VW Eos (1F7, 1F8) 1.6 FSI, VW Eos (1F7, 1F8) 2.0 FSI, VW Eos (1F7, 1F8) 2.0 TFSI, VW TOURAN (1T1, 1T2) 1.4 TSI, VW TOURAN (1T1, 1T2) 1.4 FSI, VW Eos (1F7, 1F8) 1.4 TSI, (+ 5)

Los pasos a efectuar pueden variar ligeramente dependiendo del diseño del vehículo.

**SUSTITUCIÓN: MUELLES DE SUSPENSIÓN - VW
TOURAN 1T1 1T2. LISTA DE LAS HERRAMIENTAS QUE
VA A NECESITAR:**



- Cepillo de alambre
- Aerosol WD-40
- Limpiador de frenos
- Grasa de cobre
- Llave Combinada n.º 18
- Llave de vaso n.º 18
- Llave de impacto para llantas n.º 17
- Llave de trinquete
- Llave dinamométrica
- Martillo
- Palanca
- Gato de transmisión hidráulica
- Cuñas para ruedas

COMPRAR HERRAMIENTAS

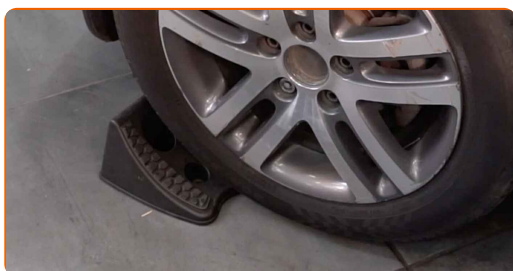
Sustitución: muelles de suspensión - VW Touran 1T1 1T2. Los expertos de AUTODOC recomiendan:

- Ambos resortes helicoidales de la suspensión trasera deberían ser sustituidos simultáneamente.
- El procedimiento de sustitución es idéntico para los resortes helicoidales izquierdo y derecho de la suspensión trasera.
- Todo el trabajo debería ser realizado con el motor parado.

SUSTITUCIÓN: MUELLES DE SUSPENSIÓN - VW TOURAN 1T1 1T2. UTILICE EL SIGUIENTE PROCEDIMIENTO:

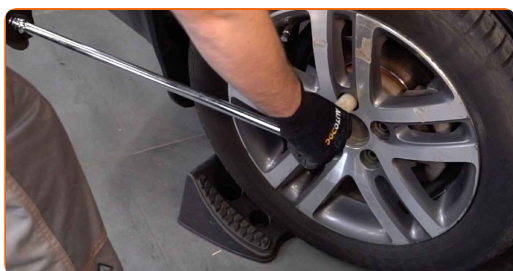
1

Asegure las ruedas con cuñas.



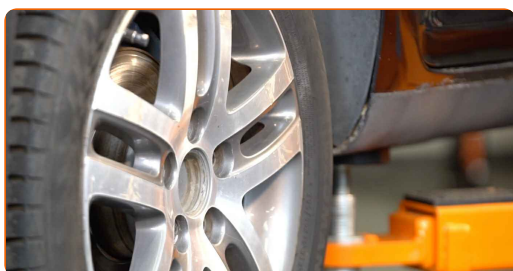
2

Afloje los pernos de fijación de la rueda. Utilice una llave de impacto para llanta # 17.



3

Levante la parte trasera del automóvil y fije la posición sobre los pedestales.



4

Desatornille los pernos de la rueda.



AUTODOC recomienda:

- ¡Importante! Sostenga la rueda mientras desenrosca los pernos de sujeción. VW Touran 1T1 1T2

5

Retire la rueda.



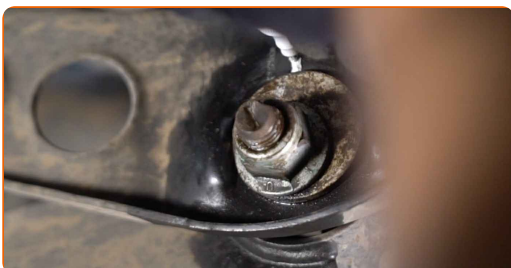
6

Limpie todas las articulaciones del brazo. Use un cepillo de alambre. Use el aerosol WD-40.

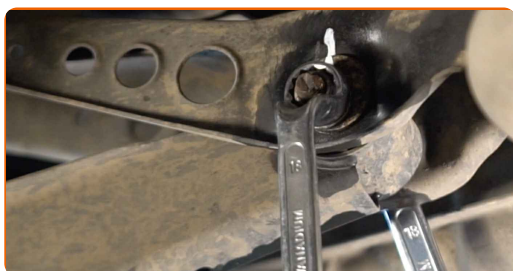


7

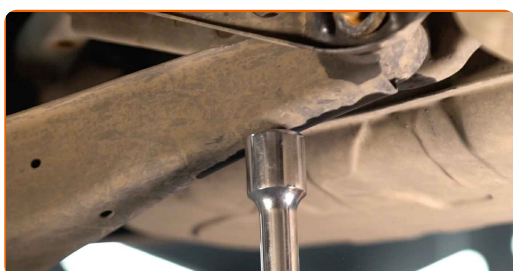
Haga una marca en el perno de ajuste de la inclinación.



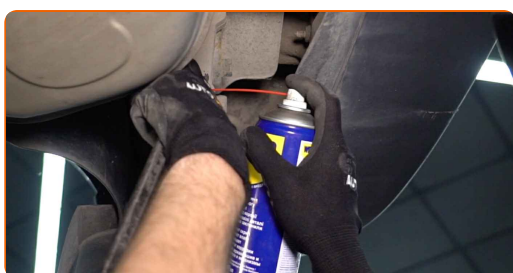
- 8** Destornille la fijación de la palanca a la viga. Usa una llave mixta del n.º 18. Use un vaso de impacto del n.º 18. Utilice una llave de trinquete.



- 9** Apuntale el brazo. Utilice un gato de transmisión hidráulica.



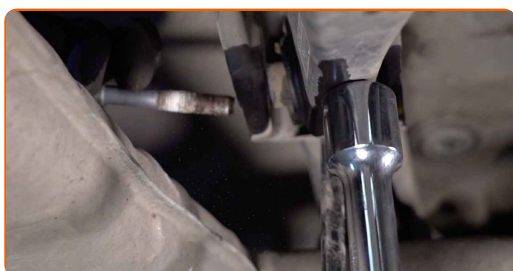
- 10** Limpie la sujeción del sistema de escape. Use el aerosol WD-40.



- 11** Retire la sujeción del sistema de escape. Use una palanca.

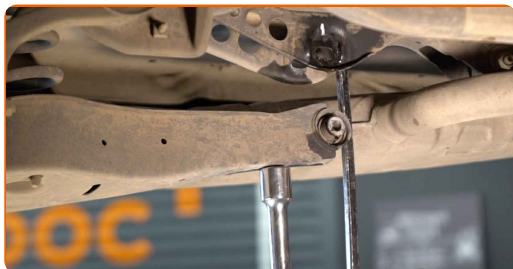


- 12** Retire el perno de sujeción. Use una palanca. Utilice un martillo.



13

Quite la cazoleta de por debajo de la palanca.

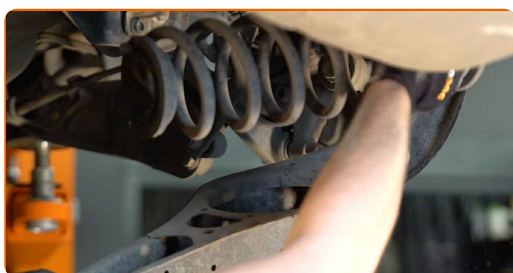


AUTODOC recomienda:

- Sustitución: muelles de suspensión - VW Touran 1T1 1T2. Descienda el gato de transmisión de forma suave, sin sacudidas, para evitar causar daños a los componentes y mecanismos.

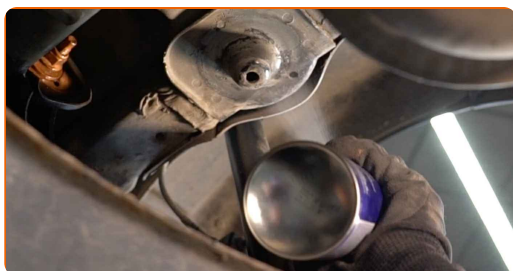
14

Saque el resorte.



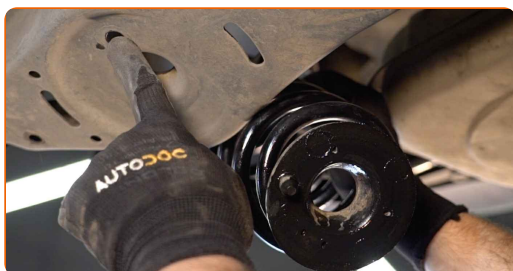
15

Limpie los asientos de montaje del resorte helicoidal. Use un cepillo de alambre. Use el aerosol WD-40.

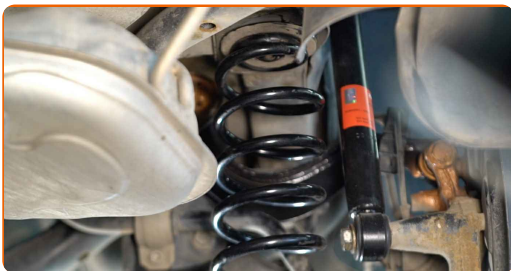


16

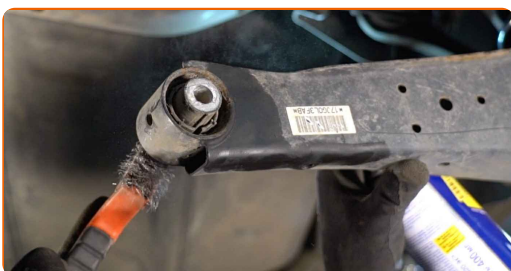
Instale el espaciador de caucho en el nuevo muelle helicoidal.



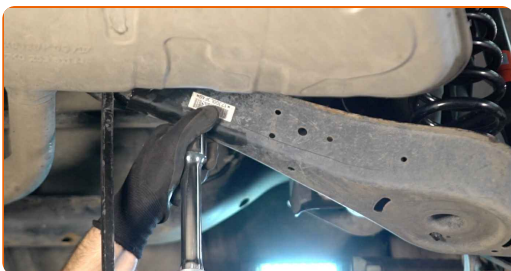
17 Instale el resorte helicoidal junto con los soportes de montaje de goma en los asientos de montaje.



18 Limpie los asientos de montaje y la rosca del brazo de suspensión. Use un cepillo de alambre. Use el aerosol WD-40.



19 Apuntale el brazo. Utilice un gato de transmisión hidráulica.



20 Instale el perno de sujeción.

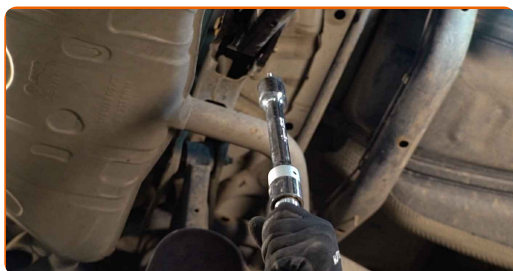


Sustitución: muelles de suspensión - VW Touran 1T1 1T2. Los profesionales recomiendan:

- Ajuste la posición del perno de alineación según la marca.

21

Quite la cazoleta de por debajo de la palanca.



AUTODOC recomienda:

- Sustitución: muelles de suspensión - VW Touran 1T1 1T2. Descienda el gato de transmisión de forma suave, sin sacudidas, para evitar causar daños a los componentes y mecanismos.

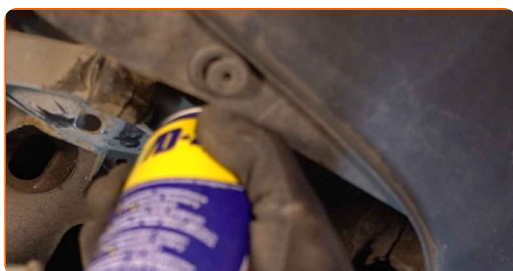
22

Apriete la sujeción que conecta el brazo de control con el subchasis trasero. Use una llave mixta del n.º 18. Use un vaso de impacto del n.º 18. Utilice una llave dinamométrica. Apriételo a un par de 95 Nm.



23

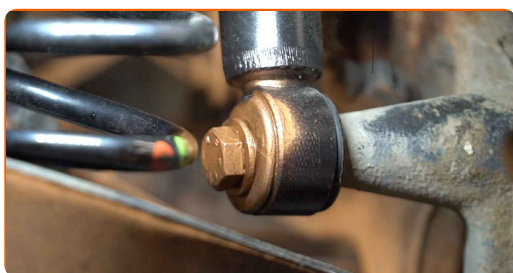
Limpie la sujeción del sistema de escape. Use el aerosol WD-40.



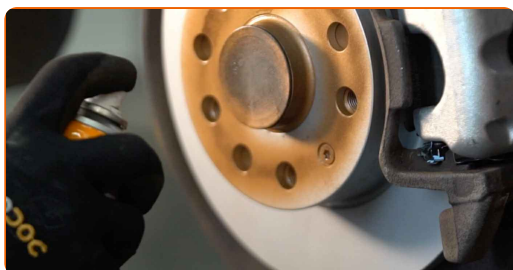
24 Instale la sujeción del sistema de escape.



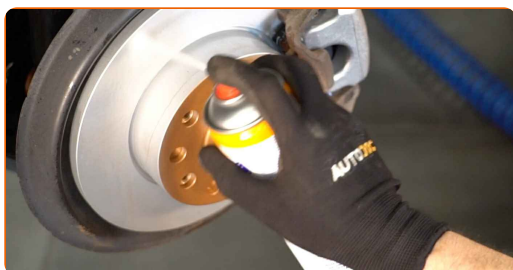
25 Trate todas las articulaciones del brazo. Use grasa de cobre.



26 Trate la superficie donde el disco del freno entra en contacto con la llanta de la rueda. Use grasa de cobre.



27 Limpie la superficie de la pinza del freno. Use un limpiador de frenos.



AUTODOC recomienda:

- Sustitución: muelles de suspensión - VW Touran 1T1 1T2. Después de haber aplicado el spray, espere unos minutos.

28

Instale la rueda.

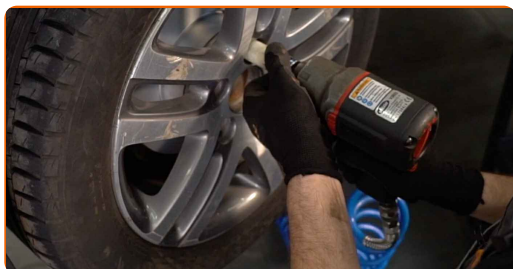


AUTODOC recomienda:

- ¡Advertencia! Para evitar lesiones, debe sostener la rueda mientras atornilla los pernos de sujeción del coche. VW Touran 1T1 1T2

29

Atornille los pernos de la rueda. Utilice una llave de impacto para llanta # 17.



30

Baje el automóvil y, manteniendo el orden cruzado, apriete los pernos de fijación de las ruedas. Utilice una llave dinamométrica. Apriételo a un par de 120 Nm.



31

Retire los gatos y las cuñas.



¡BIEN HECHO! 

VER MÁS TUTORIALES

AUTODOC – LAS PIEZAS DE REPUESTO DE CALIDAD Y ASEQUIBLES ONLINE

APLICACIÓN PARA MÓVIL AUTODOC: ATRAPE GRANDES OFERTAS Y REALICE COMPRAS CÓMODAMENTE



+ AUTODOC

GET IT ON
Google Play

Download on the
App Store

Download

UNA ENORME SELECCIÓN DE PIEZAS DE REPUESTO PARA SU COCHE

COMPRE PIEZAS DE REPUESTO PARA VW

MUELLES DE SUSPENSIÓN: UNA AMPLIA SELECCIÓN

ELIJA PIEZAS DE COCHE PARA VW TOURAN 1T1 1T2

MUELLES DE SUSPENSIÓN PARA VW: COMPRE AHORA

MUELLES DE SUSPENSIÓN PARA VW TOURAN 1T1 1T2: LAS MEJORES PROMOCIONES Y OFERTAS

RESPONSABILIDAD:

El documento contiene sólo los consejos y las recomendaciones que pueden ser útiles para Usted durante las obras de reparación y sustitución. AUTODOC no se responsabiliza por cualquier daño, detrimento y acto dañoso de la propiedad ocasionados durante las obras de reparación y sustitución como consecuencia del uso e interpretación incorrectos de la información proporcionada.

AUTODOC no se responsabiliza por cualesquier falta e imprecisión posibles en esta instrucción. La información proporcionada sirve exclusivamente para la familiarización y no puede sustituir la consulta de los especialistas.

AUTODOC no se responsabiliza por el uso incorrecto y de riesgo con daño del equipo de reparación, las herramientas y las piezas de recambio de coches. AUTODOC insiste en proceder con cuidado y seguir las normas de seguridad durante la realización de cualquier obra de reparación y sustitución. Recuerden que el uso de las piezas de recambio de mala calidad no le garantiza el nivel necesario de seguridad en las carreteras.

© Copyright 2023. Todos los contenidos de esta página web, especialmente textos, fotografías y gráficos, son protegidos por las leyes de copyright. Todos los derechos, entre los que se incluye la copia, divulgación a terceros, edición y traducción son propiedad de AUTODOC SE.