



Cómo cambiar: bieletas
de suspensión de la parte
trasera - **Alfa Romeo 159
Sportwagon** | Guía de
sustitución

VIDEO TUTORIAL

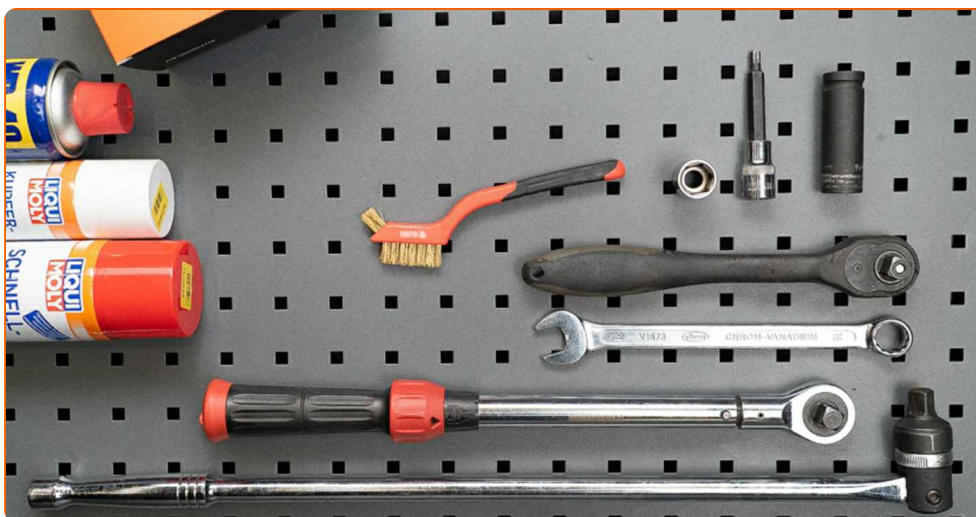
 ¡Importante!

Este procedimiento de sustitución puede ser utilizado para:

ALFA ROMEO Brera (939_) 2.0 JTDM, ALFA ROMEO SPIDER (939) 2.0 JTDM, ALFA ROMEO 159 Berlina (939) 2.0 JTDM, ALFA ROMEO 159 Sportwagon (939) 2.0 JTDM, ALFA ROMEO 159 Berlina (939) 1.9 JTS, ALFA ROMEO 159 Berlina (939) 2.2 JTS, ALFA ROMEO 159 Berlina (939) 3.2 JTS Q4, ALFA ROMEO 159 Berlina (939) 1.9 JTDM 8V, ALFA ROMEO 159 Berlina (939) 1.9 JTDM 16V, ALFA ROMEO 159 Berlina (939) 2.4 JTDM, ALFA ROMEO Brera (939_) 2.2 JTS (939.DXB11), ALFA ROMEO Brera (939_) 3.2 JTS Q4 (939.DXG22), ALFA ROMEO 159 Sportwagon (939) 1.9 JTS, ALFA ROMEO 159 Sportwagon (939) 3.2 JTS Q4, ALFA ROMEO 159 Sportwagon (939) 1.9 JTDM 8V, (+ 19)

Los pasos a efectuar pueden variar ligeramente dependiendo del diseño del vehículo.

SUSTITUCIÓN: BIELETAS DE SUSPENSIÓN - ALFA ROMEO 159 SPORTWAGON. HERRAMIENTAS QUE PODRÍA NECESITAR:



- Cepillo de alambre
- Aerosol WD-40
- Grasa de cobre
- Llave Combinada n.º 18
- Llave de vaso n.º 18
- Broca hexagonal No. H6
- Llave de impacto para llantas n.º 17
- Llave dinamométrica
- Cuñas para ruedas

COMPRAR HERRAMIENTAS

AUTODOC recomienda:

- Sustituya la bieleta o enlace estabilizador delantero en un Alfa Romeo 159 Sportwagon por pares.
- El procedimiento de sustitución es idéntico para ambas bieletas de un mismo eje.
- Todo el trabajo debería ser realizado con el motor parado.

SUSTITUCIÓN: BIELETAS DE SUSPENSIÓN - ALFA ROMEO 159 SPORTWAGON. SECUENCIA DE PASOS RECOMENDADA:

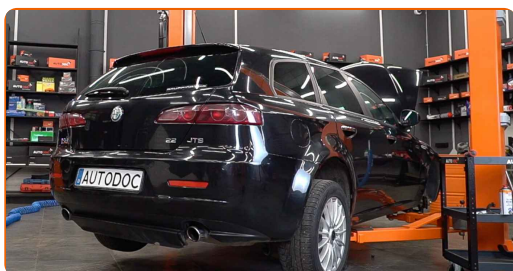
1 Asegure las ruedas con cuñas.



2 Afloje los pernos de fijación de la rueda. Utilice una llave de impacto para llanta # 17.

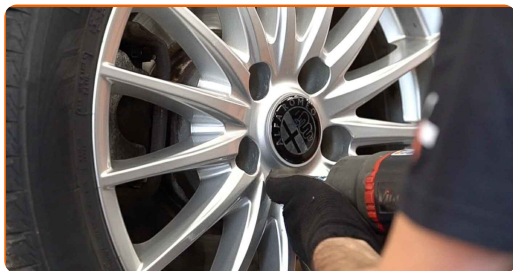


3 Levante la parte trasera del automóvil y fije la posición sobre los pedestales.



4

Desatornille los pernos de la rueda.



AUTODOC recomienda:

- ¡Advertencia! Con el fin de evitar lesiones, debe sostener la rueda mientras desenrosca los pernos de sujeción. Alfa Romeo 159 Sportwagon

5

Retire la rueda.

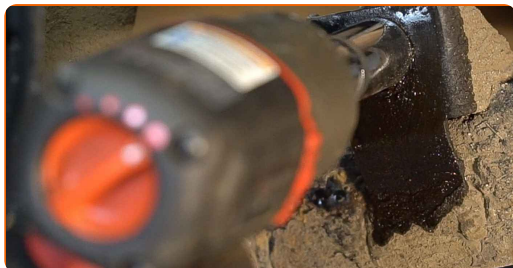


6

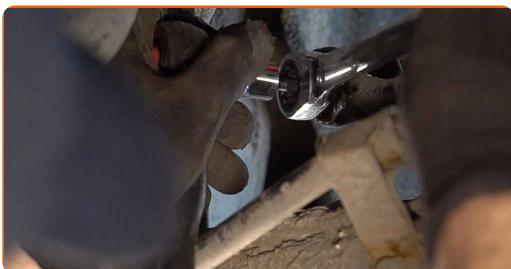
Limpie las sujeciones de la bieleta o enlace estabilizador. Use un cepillo de alambre. Use el aerosol WD-40.

7

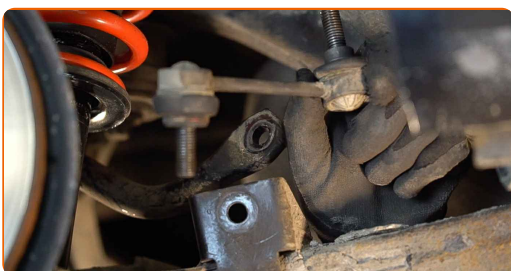
Desenrosque la sujeción que conecta la barra estabilizadora con el brazo de control. Use un vaso de impacto del n.º 18.



- 8** Afloje los sujeciones que conectan la bieleta de barra estabilizadora. Usa una llave mixta del n.º 18. Use Vaso HEX No. H6.



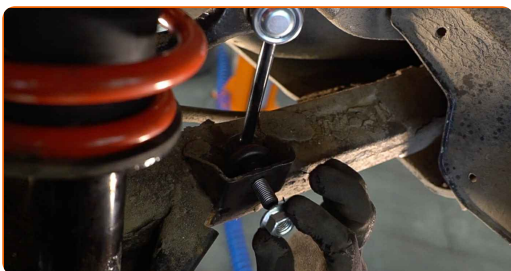
- 9** Retire el enlace estabilizador de estabilidad transversal.



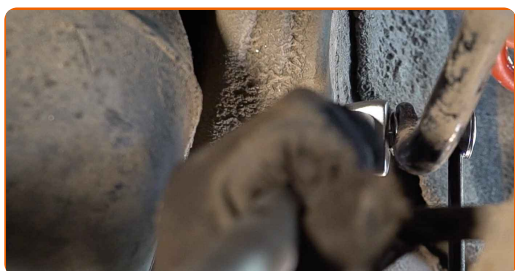
Sustitución: bieletas de suspensión - Alfa Romeo 159 Sportwagon. Los profesionales recomiendan:

- Inspeccione los casquillos del estabilizador. En caso necesario, sustitúyalos.

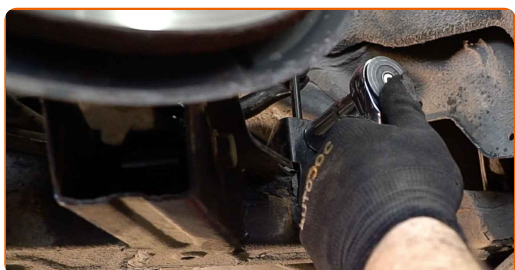
- 10** Instale la barra nueva, atornille las fijaciones. Usa una llave mixta del n.º 18. Use Vaso HEX No. H6.



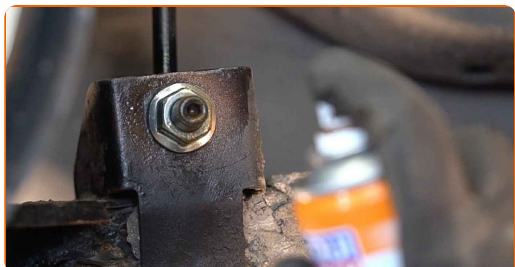
- 11** Apriete la sujeción que conecta la bieleta a la barra estabilizadora. Usa una llave mixta del n.º 18. Use Vaso HEX No. H6. Utilice una llave dinamométrica. Apriételo a un par de 60 Nm.



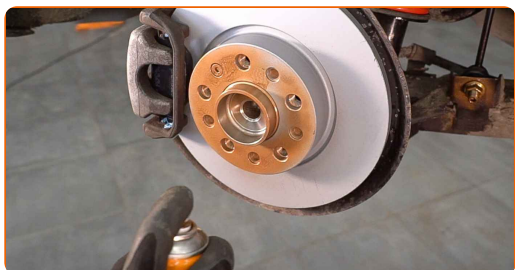
- 12** Apriete la sujeción que conecta la barra estabilizadora con el brazo de control. Usa una llave mixta del n.º 18. Use un vaso de impacto del n.º 18. Utilice una llave dinamométrica. Apriételo a un par de 60 Nm.



- 13** Trate todas las juntas de la bieleta o enlace estabilizador. Use grasa de cobre.

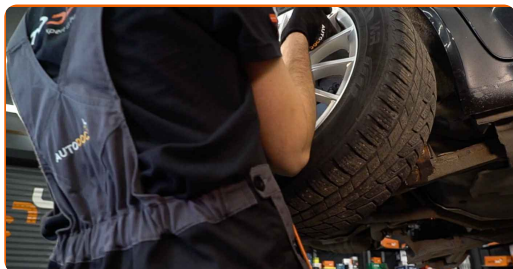


- 14** Limpie el asiento de montaje de la llanta de la rueda. Use un cepillo de alambre. Trate la superficie de contacto. Use grasa de cobre.



15

Instale la rueda.

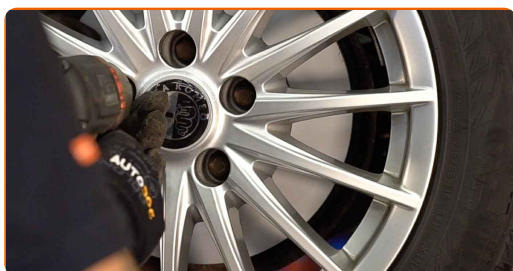


AUTODOC recomienda:

- ¡Importante! Sostenga la rueda mientras atornilla los pernos de sujeción. Alfa Romeo 159 Sportwagon

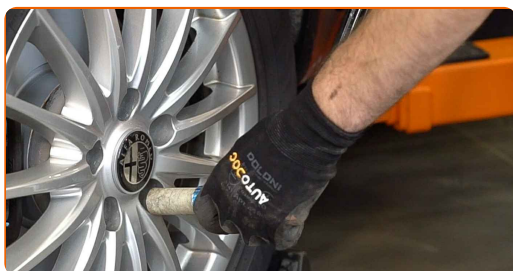
16

Atornille los pernos de la rueda. Utilice una llave de impacto para llanta # 17.



17

Baje el automóvil y, manteniendo el orden cruzado, apriete los pernos de fijación de las ruedas. Utilice una llave de impacto para llanta # 17. Utilice una llave dinamométrica. Apriételo a un par de 120 Nm.



18

Retire los gatos y las cuñas.



¡BIEN HECHO! 

VER MÁS TUTORIALES

AUTODOC – LAS PIEZAS DE REPUESTO DE CALIDAD Y ASEQUIBLES ONLINE

APLICACIÓN PARA MÓVIL AUTODOC: ATRAPE GRANDES OFERTAS Y REALICE COMPRAS CÓMODAMENTE



+ AUTODOC

GET IT ON
Google Play

Download on the
App Store

Download

UNA ENORME SELECCIÓN DE PIEZAS DE REPUESTO PARA SU COCHE

COMPRA PIEZAS DE REPUESTO PARA ALFA ROMEO

BIELETAS DE SUSPENSIÓN: UNA AMPLIA SELECCIÓN

**ELIJA PIEZAS DE COCHE PARA ALFA ROMEO 159
SPORTWAGON**

**BIELETAS DE SUSPENSIÓN PARA ALFA ROMEO: COMPRE
AHORA**

**BIELETAS DE SUSPENSIÓN PARA ALFA ROMEO 159
SPORTWAGON: LAS MEJORES PROMOCIONES Y OFERTAS**

RESPONSABILIDAD:

El documento contiene sólo los consejos y las recomendaciones que pueden ser útiles para Usted durante las obras de reparación y sustitución. AUTODOC no se responsabiliza por cualquier daño, detrimento y acto dañoso de la propiedad ocasionados durante las obras de reparación y sustitución como consecuencia del uso e interpretación incorrectos de la información proporcionada.

AUTODOC no se responsabiliza por cualesquier falta e imprecisión posibles en esta instrucción. La información proporcionada sirve exclusivamente para la familiarización y no puede sustituir la consulta de los especialistas.

AUTODOC no se responsabiliza por el uso incorrecto y de riesgo con daño del equipo de reparación, las herramientas y las piezas de recambio de coches. AUTODOC insiste en proceder con cuidado y seguir las normas de seguridad durante la realización de cualquier obra de reparación y sustitución. Recuerden que el uso de las piezas de recambio de mala calidad no le garantiza el nivel necesario de seguridad en las carreteras.

© Copyright 2023. Todos los contenidos de esta página web, especialmente textos, fotografías y gráficos, son protegidos por las leyes de copyright. Todos los derechos, entre los que se incluye la copia, divulgación a terceros, edición y traducción son propiedad de AUTODOC SE.