



Cómo cambiar: copelas  
del amortiguador de la  
parte trasera - **Ford**  
**Focus MK2** | Guía de  
sustitución

## VIDEO TUTORIAL



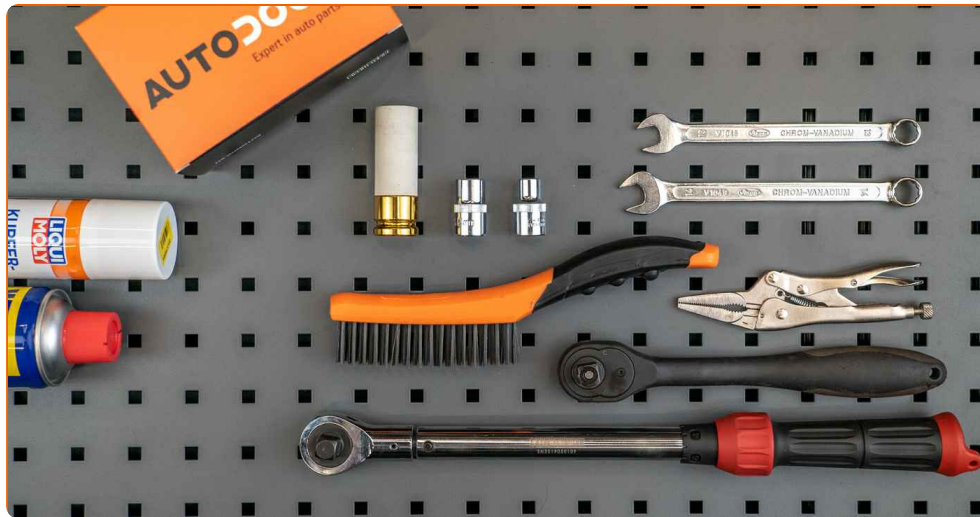
### ¡Importante!

Este procedimiento de sustitución puede ser utilizado para:

FORD C-Max II (DXA/CB7, DXA/CEU) 1.6 Ti, FORD C-Max II (DXA/CB7, DXA/CEU) 1.6 EcoBoost, FORD C-Max II (DXA/CB7, DXA/CEU) 1.6 TDCi, FORD Grand C-Max (DXA/CB7, DXA/CEU) 1.6 Ti, FORD Grand C-Max (DXA/CB7, DXA/CEU) 1.6 EcoBoost, FORD Grand C-Max (DXA/CB7, DXA/CEU) 1.6 TDCi, FORD Grand C-Max (DXA/CB7, DXA/CEU) 2.0 TDCi, FORD C-Max II (DXA/CB7, DXA/CEU) 2.0 TDCi, FORD Focus Mk3 Berlina (DYB) 1.6 Ti, FORD Focus Mk3 Berlina (DYB) 1.6 Flexifuel, FORD Focus Mk3 Berlina (DYB) 1.6 EcoBoost, FORD Focus Mk3 Berlina (DYB) 1.6 TDCi, FORD Focus Mk3 Berlina (DYB) 2.0 TDCi, FORD Focus Mk3 Hatchback (DYB) 1.6 Ti, FORD Focus Mk3 Hatchback (DYB) 1.6 Flexifuel, (+ 81)

Los pasos a efectuar pueden variar ligeramente dependiendo del diseño del vehículo.

SUSTITUCIÓN: COPELAS DEL AMORTIGUADOR - FORD FOCUS MK2. LISTA DE LAS HERRAMIENTAS QUE VA A NECESITAR:



- Cepillo de alambre
- Aerosol WD-40
- Grasa de cobre
- Llave de vaso n.º 10
- Llave de vaso n.º 13
- Llave de vaso n.º 16
- Llave Combinada n.º 13
- Llave Combinada n.º 16
- Llave de trinquete
- Llave dinamométrica
- Llave ajustable
- Tornillo de banco
- Llave de impacto para llantas n.º 19
- Gato de transmisión hidráulica
- Cuñas para ruedas

**COMPRAR HERRAMIENTAS**

Sustitución: copelas del amortiguador - Ford Focus MK2. Consejo de los expertos de AUTODOC:

- El procedimiento de sustitución es idéntico para los soportes de los amortiguadores derecho e izquierdo de la suspensión trasera.
- Ambos soportes de los amortiguadores traseros deben ser reemplazados simultáneamente.
- Todo el trabajo debería ser realizado con el motor parado.

**SUSTITUCIÓN: COPELAS DEL AMORTIGUADOR - FORD FOCUS MK2. REALICE LOS SIGUIENTES PASOS:**

1

Asegure las ruedas con cuñas.



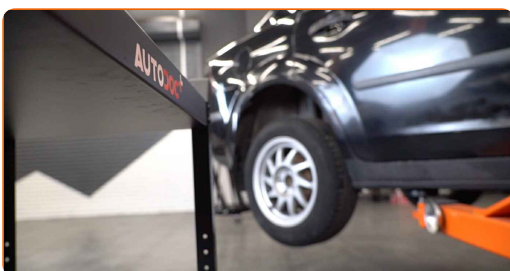
2

Afloje los pernos de fijación de la rueda. Utilice una llave de impacto para llanta # 19.



3

Levante la parte trasera del automóvil y fije la posición sobre los pedestales.



4

Desatornille los pernos de la rueda.



Sustitución: copelas del amortiguador - Ford Focus MK2. AUTODOC recomienda:

- Para evitar lesiones, sostenga la rueda cuando desatornille los pernos.

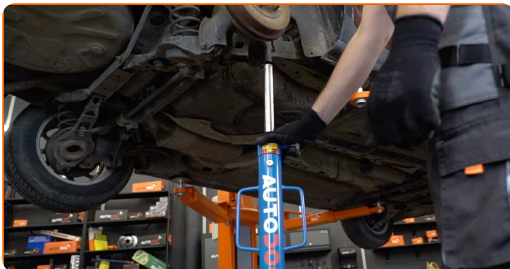
5

Retire la rueda.



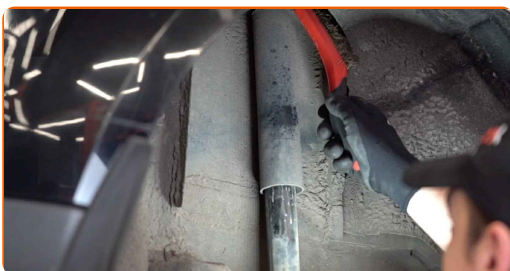
6

Apuntale el brazo. Utilice un gato de transmisión hidráulica.



7

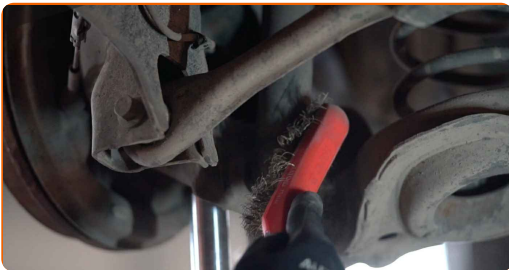
Limpie las fijaciones del soporte de montaje superior del amortiguador. Use un cepillo de alambre. Use el aerosol WD-40.



- 8 Destornille la fijación de la cazoleta del amortiguador. Use un vaso de impacto del n.º 10. Utilice una llave de trinquete.



- 9 Limpie las sujeciones del amortiguador. Use un cepillo de alambre. Use el aerosol WD-40.



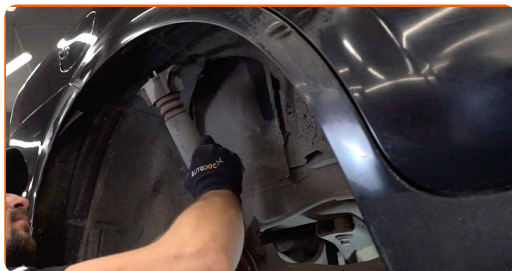
- 10 Destornille la fijación inferior del amortiguador. Use un vaso de impacto del n.º 16. Utilice una llave de trinquete. Utilice una llave giramachos.



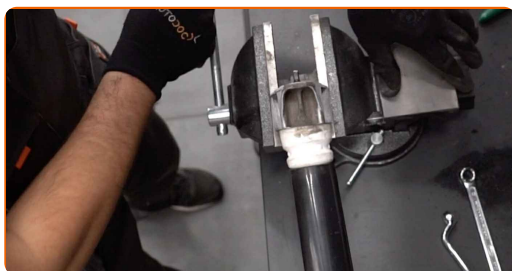
### AUTODOC recomienda:

- ¡Importante! Sostenga el amortiguador mientras desenrosca los pernos de sujeción. Ford Focus MK2

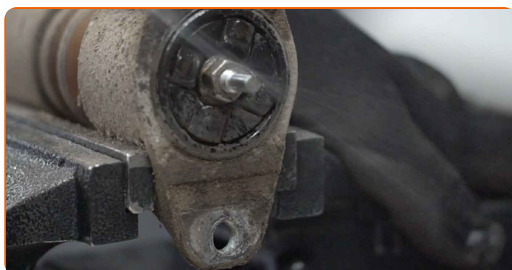
11 Saque el amortiguador.



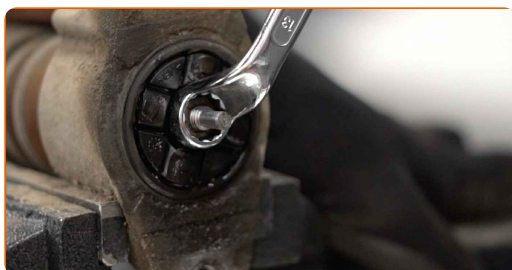
12 Sujete el amortiguador en un tornillo de banco.



13 Limpie la sujeción del vástago del amortiguador. Use un cepillo de alambre. Use el aerosol WD-40.



14 Destornille la fijación de la varilla del amortiguador. Usa una llave mixta del n.º 13.



15 Quite la cazoleta, el guardapolvos y el tope del amortiguador.



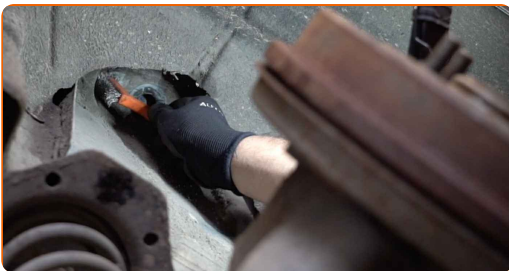
**16** Instale la nueva montura, fuelle y tope del amortiguador.



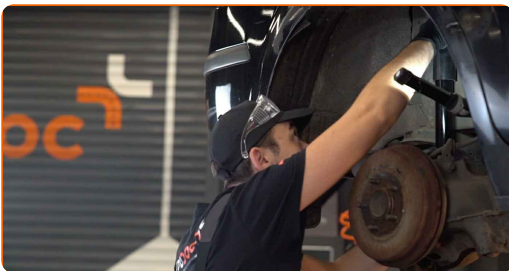
**17** Atornille la fijación superior de la varilla del amortiguador. Usa una llave mixta del n.º 13. Use un vaso de impacto del n.º 13. Use una llave ajustable. Utilice una llave dinamométrica. Apriételo a un par de 25 Nm.



**18** Limpie los asientos de montaje del amortiguador. Use un cepillo de alambre. Use el aerosol WD-40.



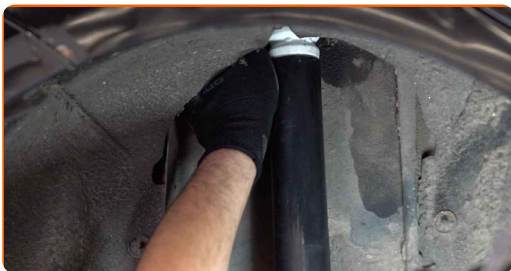
**19** Coloque el amortiguador en el arco de la rueda y fíjelo.





20

Instale el soporte de montaje del amortiguador usando el orificio central como guía.

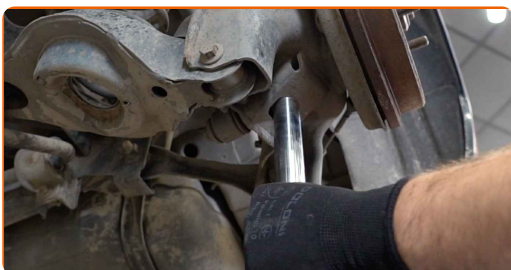


21

Atornille la sujeción del soporte del amortiguador. Use un vaso de impacto del n.º 10. Utilice una llave de trinquete.

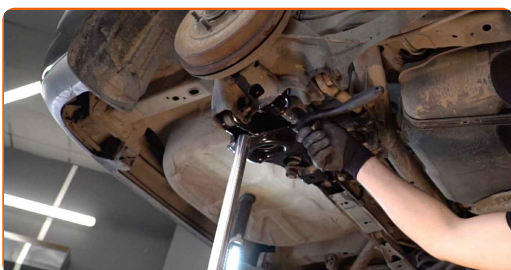
22

Apuntale el brazo. Utilice un gato de transmisión hidráulica.



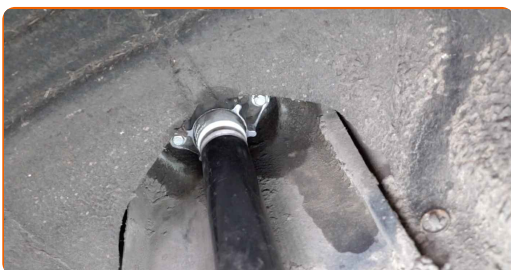
23

Apriete la fijación inferior del amortiguador. Use un vaso de impacto del n.º 16. Utilice una llave dinamométrica. Apriételo a un par de 103 Nm.



24

Atornille la fijación de la cazoleta del amortiguador. Use un vaso de impacto del n.º 10. Utilice una llave dinamométrica. Apriételo a un par de 25 Nm.



25 Quite la cazoleta de por debajo de la palanca trasera.



26 Limpie el asiento de montaje de la llanta de la rueda. Use un cepillo de alambre. Trate la superficie de contacto. Use grasa de cobre.



27 Instale la rueda.



Sustitución: copelas del amortiguador - Ford Focus MK2. Consejo:

- Para evitar lesiones, sostenga la rueda cuando atornille los pernos de sujeción.

28 Atornille los pernos de la rueda. Utilice una llave de impacto para llanta # 19.



- 29 Baje el automóvil y, manteniendo el orden cruzado, apriete los pernos de fijación de las ruedas. Utilice una llave dinamométrica. Apriételo a un par de 110 Nm.



- 30 Retire los gatos y las cuñas.



**¡BIEN HECHO!** 

**VER MÁS TUTORIALES**

## AUTODOC – LAS PIEZAS DE REPUESTO DE CALIDAD Y ASEQUIBLES ONLINE

APLICACIÓN PARA MÓVIL AUTODOC: ATRAPE GRANDES OFERTAS Y REALICE COMPRAS CÓMODAMENTE



**AUTODOC+**

GET IT ON  
**Google Play**

Download on the  
**App Store**

**Download**

**UNA ENORME SELECCIÓN DE PIEZAS DE REPUESTO PARA SU COCHE**

**COMPRE PIEZAS DE REPUESTO PARA FORD**

**COPELAS DEL AMORTIGUADOR: UNA AMPLIA SELECCIÓN**

**ELIJA PIEZAS DE COCHE PARA FORD FOCUS MK2**

**COPELAS DEL AMORTIGUADOR PARA FORD: COMPRE AHORA**

**COPELAS DEL AMORTIGUADOR PARA FORD FOCUS MK2: LAS MEJORES PROMOCIONES Y OFERTAS**

## **ⓘ RESPONSABILIDAD:**

El documento contiene sólo los consejos y las recomendaciones que pueden ser útiles para Usted durante las obras de reparación y sustitución. AUTODOC no se responsabiliza por cualquier daño, detrimento y acto dañoso de la propiedad ocasionados durante las obras de reparación y sustitución como consecuencia del uso e interpretación incorrectos de la información proporcionada.

AUTODOC no se responsabiliza por cualesquier falta e imprecisión posibles en esta instrucción. La información proporcionada sirve exclusivamente para la familiarización y no puede sustituir la consulta de los especialistas.

AUTODOC no se responsabiliza por el uso incorrecto y de riesgo con daño del equipo de reparación, las herramientas y las piezas de recambio de coches. AUTODOC insiste en proceder con cuidado y seguir las normas de seguridad durante la realización de cualquier obra de reparación y sustitución. Recuerden que el uso de las piezas de recambio de mala calidad no le garantiza el nivel necesario de seguridad en las carreteras.

© Copyright 2022. Todos los contenidos de esta página web, especialmente textos, fotografías y gráficos, son protegidos por las leyes de copyright. Todos los derechos, entre los que se incluye la copia, divulgación a terceros, edición y traducción son propiedad de AUTODOC GmbH.