



Cómo cambiar:  
amortiguadores de la  
parte trasera - **BMW E46**  
**cabrio** | Guía de  
sustitución

## VIDEO TUTORIAL



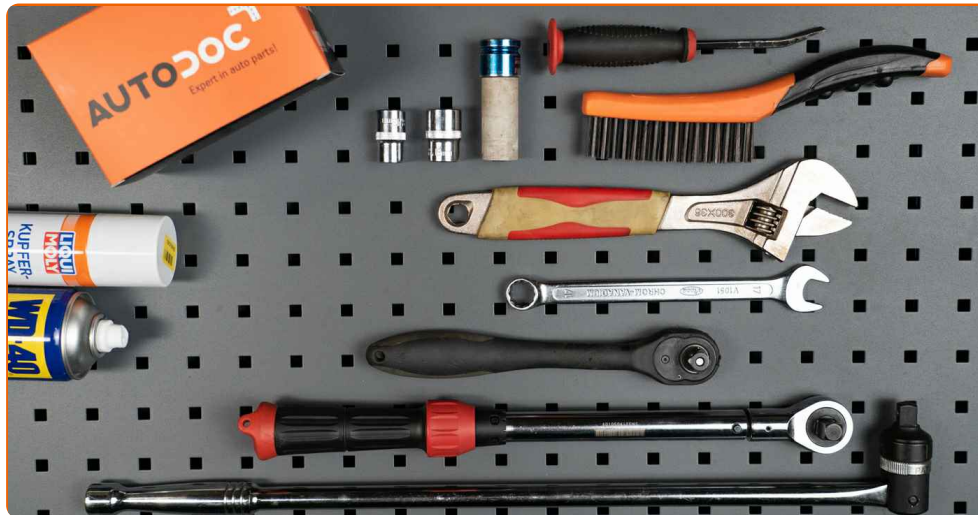
### ⓘ ¡Importante!

Este procedimiento de sustitución puede ser utilizado para:

BMW 3 Touring (E36) 320i 2.0, BMW 3 Touring (E36) 328i 2.8, BMW 3 Touring (E36) 318tds 1.7, BMW 3 Touring (E36) 325tds 2.5, BMW 3 Touring (E36) 323i 2.5, BMW 3 Touring (E36) 318i 1.8, BMW 3 Berlina (E46) 318i 1.9, BMW 3 Berlina (E46) 328i 2.8, BMW 3 Berlina (E46) 320d 2.0, BMW 3 Berlina (E46) 323i 2.5, BMW 3 Berlina (E46) 320i 2.0, BMW 3 Coupé (E46) 323Ci 2.5, BMW 3 Coupé (E46) 328Ci 2.8, BMW 3 Berlina (E46) 316i 1.9, BMW 3 Touring (E46) 320i 2.0, (+ 44)

Los pasos a efectuar pueden variar ligeramente dependiendo del diseño del vehículo.

SUSTITUCIÓN: AMORTIGUADORES - BMW E46 CABRIO.  
LISTA DE LAS HERRAMIENTAS QUE VA A NECESITAR:



- Cepillo de alambre
- Aerosol WD-40
- Grasa de cobre
- Llave Combinada n.º 17
- Llave de vaso n.º 13
- Llave de vaso n.º 18
- Llave de impacto para llantas n.º 17
- Llave de trinquete
- Llave dinamométrica
- Llave ajustable
- Llave giramachos
- Palanca
- Tornillo de banco
- Gato de transmisión hidráulica
- Cuñas para ruedas

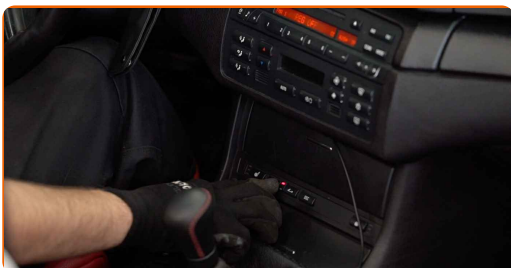
**COMPRAR HERRAMIENTAS**

### Sustitución: amortiguadores - BMW E46 cabrio. AUTODOC recomienda:

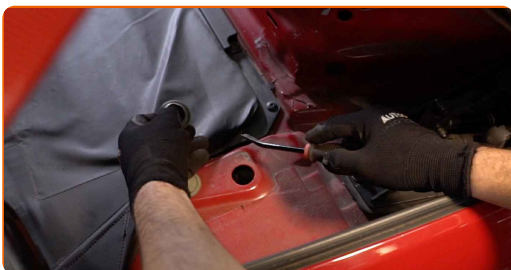
- Ambos amortiguadores de la suspensión trasera deberían ser sustituidos simultáneamente.
- El procedimiento de reemplazo es idéntico para los amortiguadores izquierdo y derecho de la suspensión trasera.
- Por favor, tenga en cuenta: todos los trabajos en el coche - BMW E46 cabrio - deberían ser efectuados con el motor apagado.

## LLEVE A CABO LA SUSTITUCIÓN MANTENIENDO EL SIGUIENTE ORDEN:

- 1 Presione y mantenga el interruptor de control del techo plegable/retráctil. Mantenga el botón presionado hasta que obtenga acceso a las sujeciones superiores del amortiguador.



- 2 Retire las tapas del soporte del amortiguador. Use una palanca.



- 3 Limpie las fijaciones del soporte de montaje superior del amortiguador. Use el aerosol WD-40.



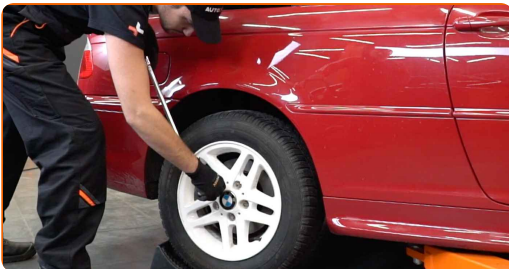
4 Afloje la sujecion superior del amortiguador. Use un vaso de impacto del n.º 13. Utilice una llave de trinquete.



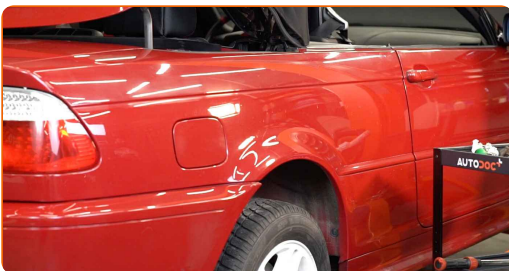
5 Asegure las ruedas con cuñas.



6 Afloje los pernos de fijación de la rueda. Utilice una llave de impacto para llanta # 17.

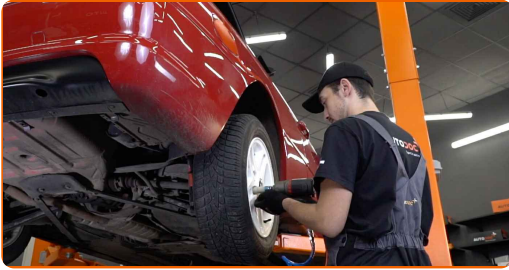


7 Levante la parte trasera del automóvil y fije la posición sobre los pedestales.



8

Desatornille los pernos de la rueda.



Sustitución: amortiguadores - BMW E46 cabrio. Consejo:

- Para evitar lesiones, sostenga la rueda cuando desatornille los pernos.

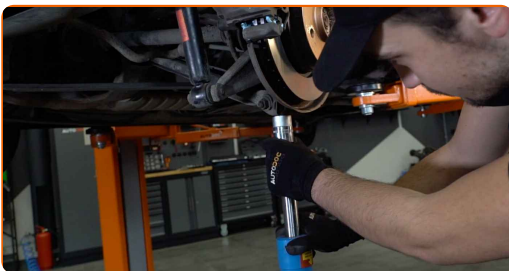
9

Retire la rueda.



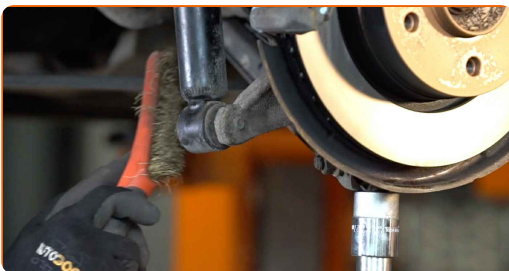
10

Apuntale el brazo. Utilice un gato de transmisión hidráulica.



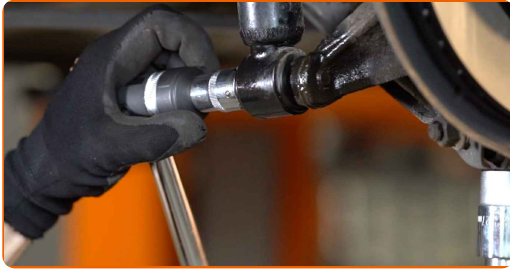
11

Limpie las sujeciones del amortiguador. Use un cepillo de alambre. Use el aerosol WD-40.

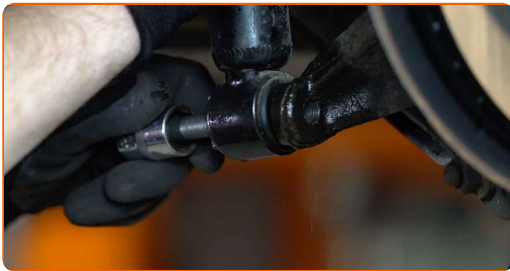




12 Destornille la fijación inferior del amortizador. Use un vaso de impacto del n.º 18. Utilice una llave giramachos.



13 Retire el perno de sujeción.



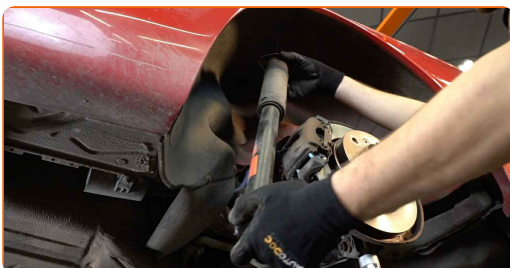
14 Destornille la fijación superior del amortiguador. Use un vaso de impacto del n.º 13. Utilice una llave de trinquete.



**AUTODOC recomienda:**

- ¡Importante! Sostenga el amortiguador mientras desenrosca los pernos de sujeción. BMW E46 cabrio

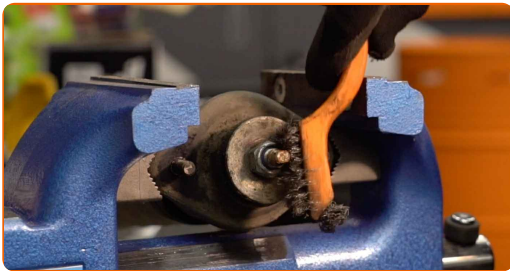
15 Saque el amortiguador.



16 Sujete el amortiguador en un tornillo de banco.



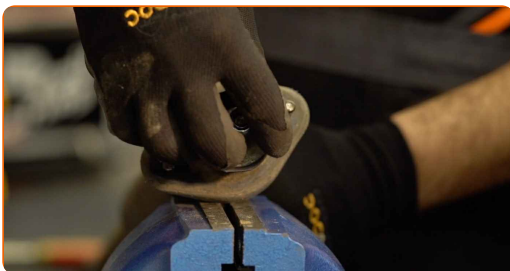
17 Limpie la sujeción del vástago del amortiguador. Use un cepillo de alambre.



18 Destornille la fijación de la varilla del amortiguador. Usa una llave mixta del n.º 17.



19 Libere el tornillo de banco y extraiga el amortiguador.



20 Quite la cazoleta, el guardapolvos y el tope del amortiguador.



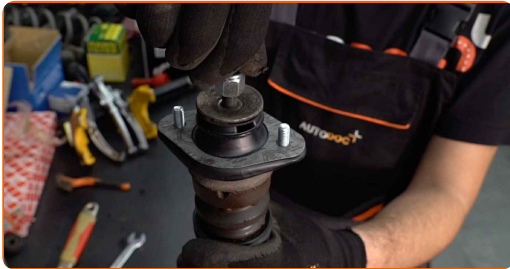


Sustitución: amortiguadores - BMW E46 cabrio. AUTODOC recomienda:

- Atentamente examine la cazoleta, el guardapolvo, el tope del amortiguador. En caso necesario, sustitúyalos.
- Antes de instalar el amortiguador nuevo, asegúrese de bombear el detalle a mano 3–5 veces.

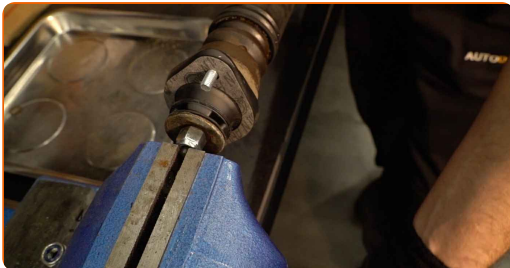
21

Instale la cazoleta, el guardapolvos y el tope en el amortiguador nuevo.



22

Sujete el amortiguador en un tornillo de banco.



23

Atornille la fijación superior de la varilla del amortizador. Usa una llave mixta del n.º 17. Use una llave ajustable. Utilice una llave dinamométrica. Apriételo a un par de 20 Nm.



24

Libere el tornillo de banco y extraiga el amortiguador.



25

Limpié los asientos de montaje del amortiguador. Use un cepillo de alambre. Use el aerosol WD-40.



26

Coloque el amortiguador en el arco de la rueda y fíjelo.



Sustitución: amortiguadores - BMW E46 cabrio. Los expertos de AUTODOC recomiendan:

- Para evitar lesiones, sujete el amortiguador al atornillar los pernos de sujeción.

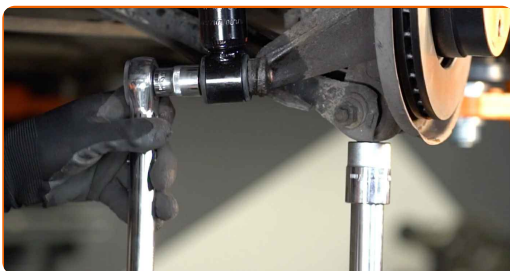
27

Atornille la sujeción superior del amortiguador. Use un vaso de impacto del n.º 13. No lo apriete.



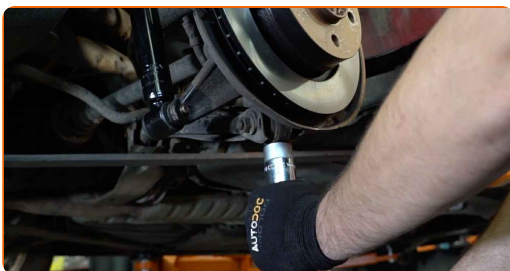
28

Apriete la fijación inferior del amortiguador. Use un vaso de impacto del n.º 18. Utilice una llave dinamométrica. Apriételo a un par de 100 Nm.



29

Quite la cazoleta de por debajo de la palanca.



### AUTODOC recomienda:

- Sustitución: amortiguadores - BMW E46 cabrio. Descienda el gato de transmisión de forma suave, sin sacudidas, para evitar causar daños a los componentes y mecanismos.

- 30** Limpie el asiento de montaje de la llanta de la rueda. Use un cepillo de alambre. Trate la superficie de contacto. Use grasa de cobre.



- 31** Instale la rueda.



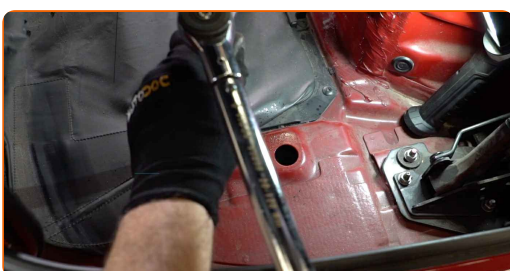
### AUTODOC recomienda:

- ¡Advertencia! Para evitar lesiones, debe sostener la rueda mientras atornilla los pernos de sujeción del coche. BMW E46 cabrio

- 32** Atornille los pernos de la rueda. Utilice una llave de impacto para llanta # 17.



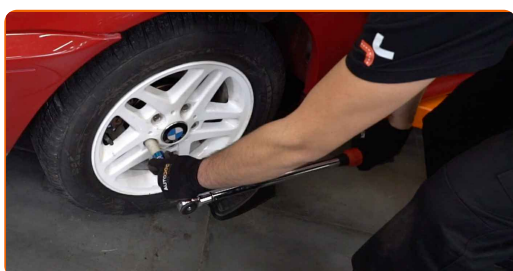
- 33** Apriete la fijación superior del amortiguador. Use un vaso de impacto del n.º 13. Utilice una llave dinamo-métrica. Apriételo a un par de 28 Nm.



34 Instale las tapas del montaje del amortiguador.



35 Baje el automóvil y, manteniendo el orden cruzado, apriete los pernos de fijación de las ruedas. Utilice una llave dinamométrica. Apriételo a un par de 120 Nm.



36 Retire los gatos y las cuñas.



**¡BIEN HECHO!** 

**VER MÁS TUTORIALES**



## AUTODOC – LAS PIEZAS DE REPUESTO DE CALIDAD Y ASEQUIBLES ONLINE

APLICACIÓN PARA MÓVIL AUTODOC: ATRAPE GRANDES OFERTAS Y REALICE COMPRAS CÓMODAMENTE



**AUTODOC**

GET IT ON  
Google Play

Download on the  
App Store

Download

**UNA ENORME SELECCIÓN DE PIEZAS DE REPUESTO PARA SU COCHE**

**COMPRA PIEZAS DE REPUESTO PARA BMW**

**AMORTIGUADORES: UNA AMPLIA SELECCIÓN**

**ELIJA PIEZAS DE COCHE PARA BMW E46 CABRIO**

**AMORTIGUADORES PARA BMW: COMPRE AHORA**

**AMORTIGUADORES PARA BMW E46 CABRIO: LAS  
MEJORES PROMOCIONES Y OFERTAS**

## **ⓘ RESPONSABILIDAD:**

El documento contiene sólo los consejos y las recomendaciones que pueden ser útiles para Usted durante las obras de reparación y sustitución. AUTODOC no se responsabiliza por cualquier daño, detrimento y acto dañoso de la propiedad ocasionados durante las obras de reparación y sustitución como consecuencia del uso e interpretación incorrectos de la información proporcionada.

AUTODOC no se responsabiliza por cualesquier falta e imprecisión posibles en esta instrucción. La información proporcionada sirve exclusivamente para la familiarización y no puede sustituir la consulta de los especialistas.

AUTODOC no se responsabiliza por el uso incorrecto y de riesgo con daño del equipo de reparación, las herramientas y las piezas de recambio de coches. AUTODOC insiste en proceder con cuidado y seguir las normas de seguridad durante la realización de cualquier obra de reparación y sustitución. Recuerden que el uso de las piezas de recambio de mala calidad no le garantiza el nivel necesario de seguridad en las carreteras.

© Copyright 2022. Todos los contenidos de esta página web, especialmente textos, fotografías y gráficos, son protegidos por las leyes de copyright. Todos los derechos, entre los que se incluye la copia, divulgación a terceros, edición y traducción son propiedad de AUTODOC GmbH.