



Cómo cambiar:
mecanismo de
ejevalunas de la parte
delantera - **BMW E46**

Touring | Guía de
sustitución

VIDEO TUTORIAL

**i ¡Importante!**

Este procedimiento de sustitución puede ser utilizado para:

BMW 3 Berlina (E46) 318i 1.9, BMW 3 Berlina (E46) 328i 2.8, BMW 3 Berlina (E46) 320d 2.0, BMW 3 Berlina (E46) 323i 2.5, BMW 3 Berlina (E46) 320i 2.0, BMW 3 Coupé (E46) 323Ci 2.5, BMW 3 Coupé (E46) 328Ci 2.8, BMW 3 Berlina (E46) 316i 1.9, BMW 3 Touring (E46) 320i 2.0, BMW 3 Coupé (E46) 318Ci 1.9, BMW 3 Touring (E46) 318i 1.9, BMW 3 Touring (E46) 328i 2.8, BMW 3 Berlina (E46) 330d 2.9, BMW 3 Touring (E46) 330d 2.9, BMW 3 Cabrio (E46) 323Ci 2.5, (+ 43)

Los pasos a efectuar pueden variar ligeramente dependiendo del diseño del vehículo.

SUSTITUCIÓN: MECANISMO DE ELEVACIONES - BMW E46 TOURING. HERRAMIENTAS QUE VA A NECESITAR:



- Spray para electrónica
- Llave dinamométrica
- Llave de vaso n° 8
- Llave de vaso n° 10
- Punta Torx T25
- Punta Torx T30
- Llave de trinquete
- Herramienta para molduras de plástico
- Alicates de punta redonda

COMPRAR HERRAMIENTAS

Sustitución: mecanismo de elevelunas - BMW E46 Touring. Los expertos de AUTODOC recomiendan:

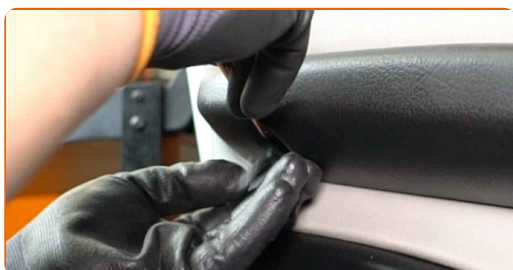
- Todo el trabajo debería ser realizado con el motor parado.

SUSTITUCIÓN: MECANISMO DE ELEVELUNAS - BMW E46 TOURING. UTILICE EL SIGUIENTE PROCEDIMIENTO:

1 Abra la puerta del coche.



2 Retire las tapas de las sujeciones del reposabrazos de la puerta. Utilice una herramienta de recorte de plástico.



AUTODOC recomienda:

- Sustitución: mecanismo de elevelunas - BMW E46 Touring. No aplique una fuerza excesiva al retirar la pieza, ya que esto podría dañarla.

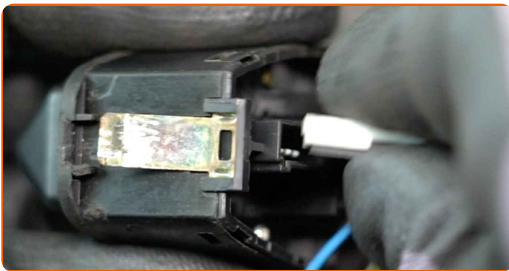
- 3** Desconecte el módulo de control de los espejos retrovisores laterales. Utilice una herramienta de recorte de plástico.



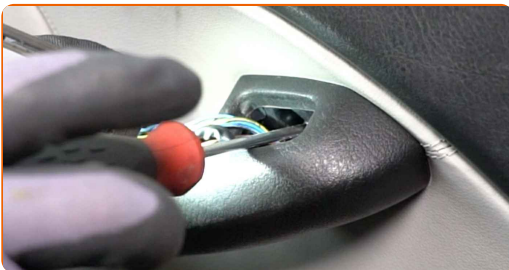
AUTODOC recomienda:

- Sustitución: mecanismo de elevallas - BMW E46 Touring. Para evitar causar daños a la pieza al retirarla, no aplique una fuerza excesiva.

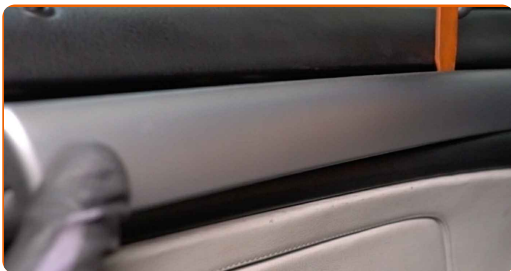
- 4** Desconecte los conectores de control de los espejos retrovisores laterales.



- 5** Desenrosque la sujeción de la manija de la puerta. Utilice Torx T25.



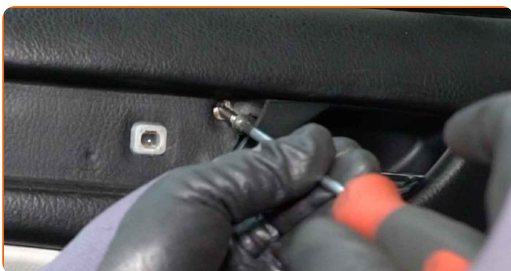
6 Retire el embellecedor de la placa de la puerta. Utilice una herramienta de recorte de plástico.



Sustitución: mecanismo de elevallas - BMW E46 Touring. Consejo de los expertos de AUTODOC:

- No aplique fuerza excesiva al retirar la pieza. Ya que de lo contrario, podría dañarla.

7 Desenrosque las sujeciones del panel de la puerta. Utilice Torx T25.



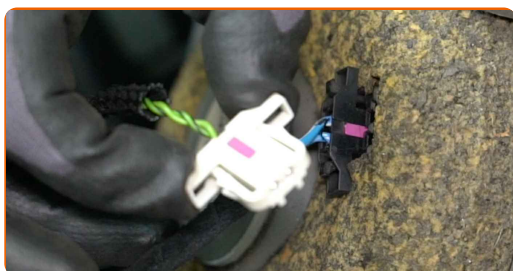
8 Separe el panel de la puerta. Utilice una herramienta de recorte de plástico.



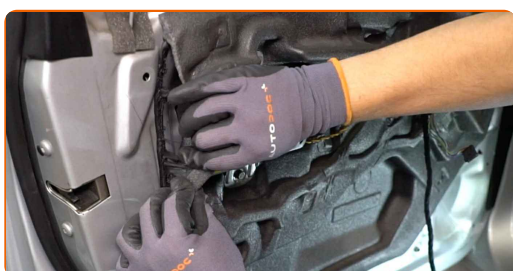
9 Desconecte el cable del actuador de la cerradura de la puerta.



- 10** Desconecte los conectores de los altavoces del sistema de audio. Desconecte los conectores de control de los espejos retrovisores laterales del panel de la puerta.



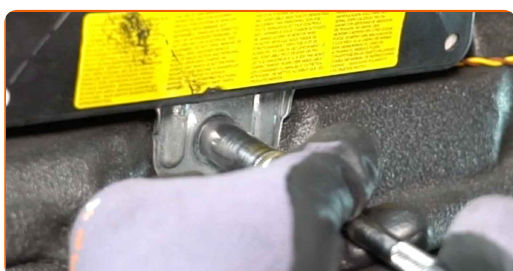
- 11** Separe el aislamiento acústico del panel de la puerta.



AUTODOC recomienda:

- No aplique fuerza excesiva al retirar la pieza. Ya que de lo contrario, podría dañarla.

- 12** Desenrosque las sujeciones del módulo de control del SRS. Use un vaso de impacto del n.º 10. Utilice una llave de trinquete.



- 13** Desmante el módulo del SRS.

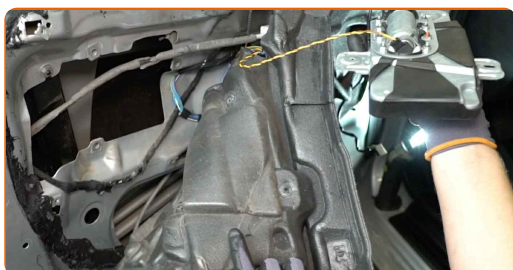


AUTODOC recomienda:

- No aplique fuerza excesiva al retirar la pieza. Ya que de lo contrario, podría dañarla.

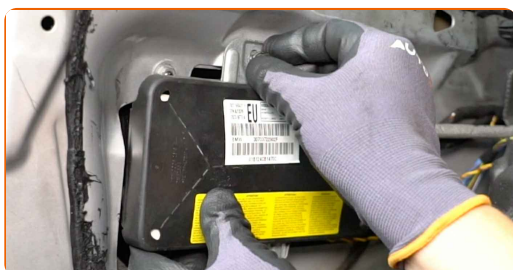
14

Separe el aislamiento acústico del panel de la puerta.



15

Instale el módulo del SRS.



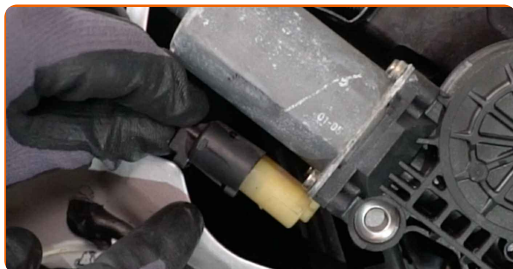
AUTODOC recomienda:

- Sustitución: mecanismo de elevallas - BMW E46 Touring. Para evitar causar daños a la pieza durante la instalación, no aplique una fuerza excesiva.

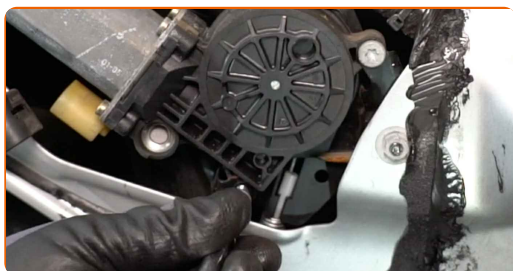
16

Atornille las sujeciones del módulo del SRS. Use un vaso de impacto del n.º 10. Utilice una llave de trinquete.

17 Desconecte el conector del módulo del elevallas eléctrico.



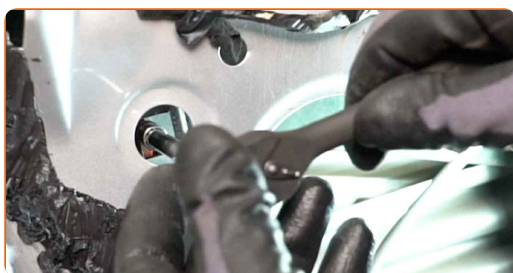
18 Desenrosque las sujeciones del módulo del elevallas eléctrico. Utilice Torx T30. Utilice una llave de trinquete.



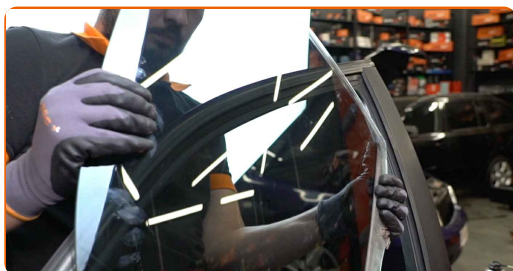
19 Retire el módulo del interruptor del elevallas eléctrico.



20 Desenrosque las sujeciones del cristal de la ventana. Use un vaso de impacto del n.º 8. Utilice una llave de trinquete.



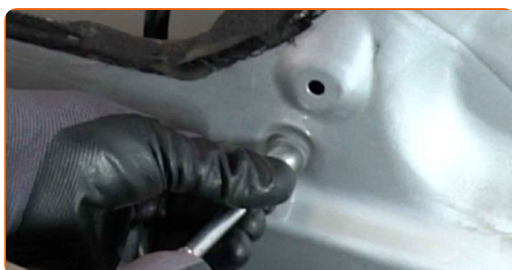
21 Eleve un poco el cristal y retírelo.



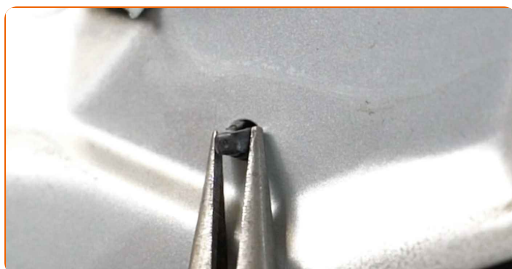
Sustitución: mecanismo de elevación - BMW E46 Touring. Los profesionales recomiendan:

- Para evitar lesiones, sujete el cristal cuando lo esté elevando.
- No aplique fuerza excesiva al retirar la pieza. Ya que de lo contrario, podría dañarla.

22 Desenrosque las sujeciones del ensamblaje del regulador de ventana. Use un vaso de impacto del n.º 10. Utilice una llave de trinquete.



23 Apriete el retén del actuador del regulador de la ventanilla para liberarlo y desconectarlo. Use alicates de punta redondeada.



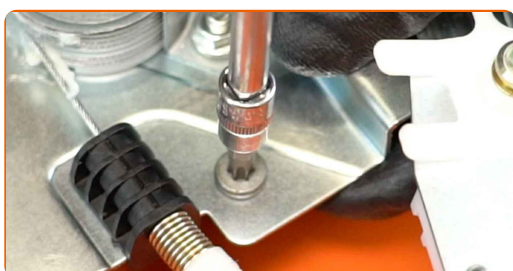
24 Retire el actuador del regulador de la ventanilla.



25 Instale el módulo del interruptor del elevalunas eléctrico.



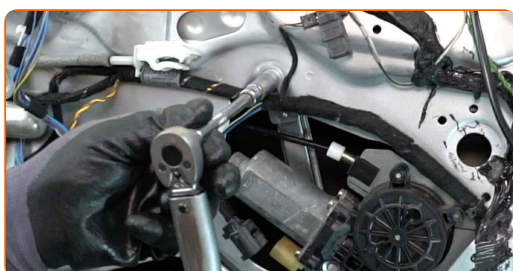
26 Apriete las sujeciones del módulo del elevalunas eléctrico. Utilice Torx T30. Utilice una llave dinamométrica. Apriételo a un par de 11 Nm.



27 Una el engranaje de accionamiento del regulador de la ventana.



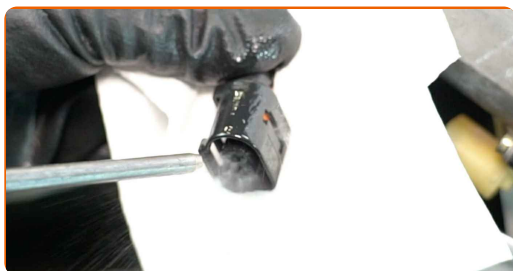
28 Apriete las sujeciones del ensamblaje del regulador de ventana. Use un vaso de impacto del n.º 10. Utilice una llave dinamométrica. Apriételo a un par de 11 Nm.



29 Una el retén del actuador del regulador de la ventanilla.

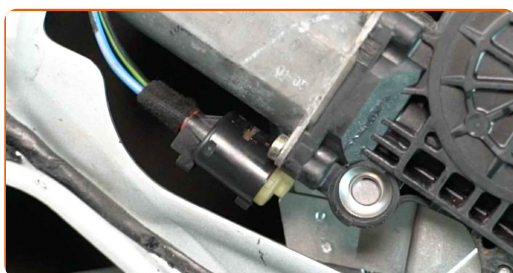
30

Trate el conector del módulo del elevavinas eléctrico. Utilice grasa dieléctrica.



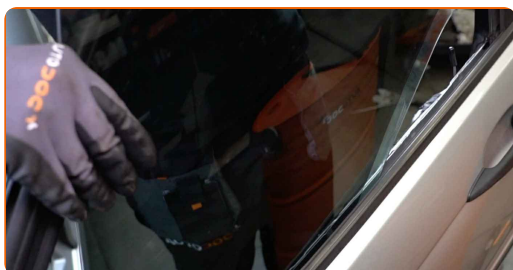
31

Conecte el conector del módulo del elevavinas eléctrico.



32

Baje el vidrio de la ventana e instálelo en su asiento de montaje en el mecanismo del elevavinas.



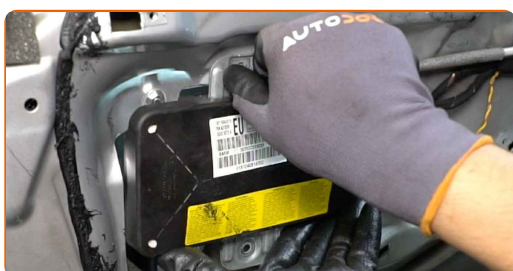
AUTODOC recomienda:

- Para evitar lesiones, sujete el vidrio cuando lo esté bajando.
- Sustitución: mecanismo de elevavinas - BMW E46 Touring. No aplique una fuerza excesiva durante la instalación. Esto podría causar daños a la pieza.

33 Instale los retenes de las sujeciones del cristal de la ventanilla.



34 Desenrosque las sujeciones del módulo de control del SRS. Use un vaso de impacto del n.º 10. Utilice una llave de trinquete.



35 Desmonte el módulo del SRS.



Sustitución: mecanismo de elevallunas - BMW E46 Touring. Consejo de los expertos de AUTODOC:

- No aplique fuerza excesiva al retirar la pieza. Ya que de lo contrario, podría dañarla.

36

Coloque el aislamiento acústico del panel de la puerta.

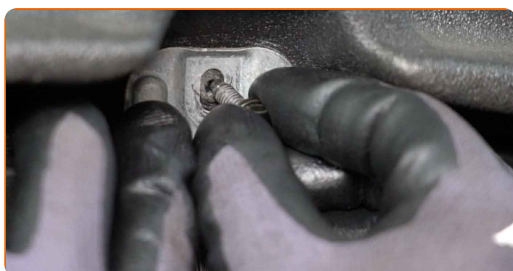


Sustitución: mecanismo de elevación - BMW E46 Touring. Los expertos de AUTODOC recomiendan:

- Compruebe que el aislamiento acústico se encuentra bien ajustado en los asientos de montaje.

37

Instale el módulo del SRS.



AUTODOC recomienda:

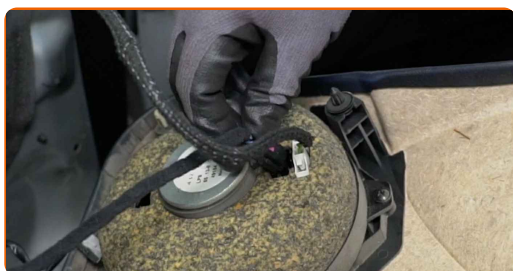
- Al realizar la instalación, no aplique fuerza excesiva para evitar causar daños en la pieza.

38

Apriete las sujeciones del módulo del SRS. Use un vaso de impacto del n.º 10. Utilice una llave dinamométrica. Apriételo a un par de 8 Nm.



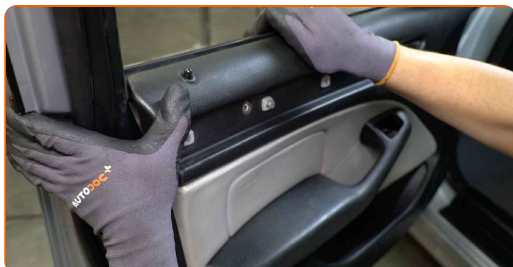
- 39** Conecte los conectores de los altavoces del sistema de audio. Conecte los conectores de control de los espejos retrovisores laterales del panel de la puerta.



- 40** Una el cable del actuador de la cerradura de la puerta.



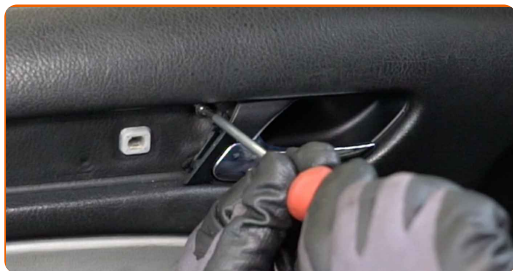
- 41** Vuelva a instalar el panel de la puerta. Asegúrese de que escucha un sonido clic indicando que está bloqueado en su lugar.



Sustitución: mecanismo de elevalunas - BMW E46 Touring. Consejo de los expertos de AUTODOC:

- Al realizar la instalación, no aplique fuerza excesiva para evitar causar daños en la pieza.

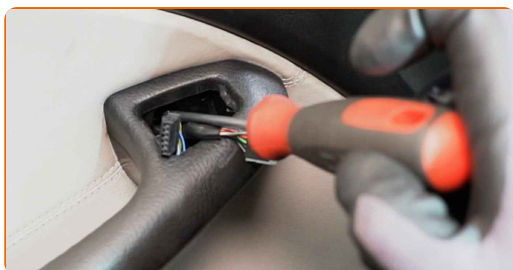
42 Atornille las sujeciones del panel de la puerta. Utilice Torx T25.



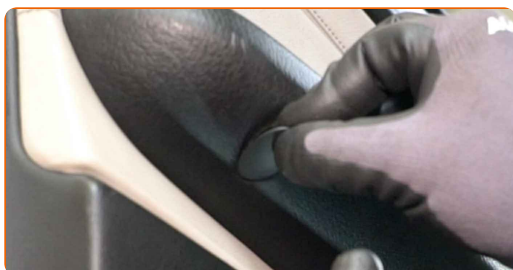
43 Instale el embellecedor de la placa de la puerta.



44 Atornille la sujeción de la manija de la puerta. Utilice Torx T25.



45 Instale las tapas en las sujeciones del reposabrazos de la puerta.



46 Trate los conectores de control de los espejos retrovisores laterales. Utilice grasa dieléctrica.

47

Conecte los conectores de control de los espejos retrovisores laterales.



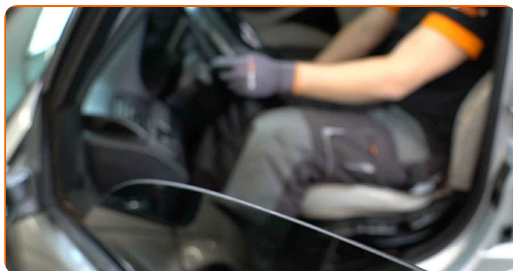
48

Conecte el módulo de control de los espejos retrovisores laterales.



49

Encienda el arranque. Esto es necesario para asegurarse de que el componente funciona correctamente.

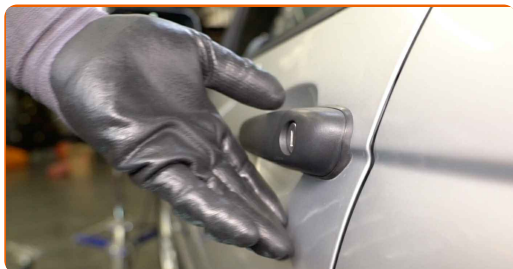


50

Apague el arranque.

51

Cierre la puerta del coche.



¡BIEN HECHO! 

VER MÁS TUTORIALES

AUTODOC – LAS PIEZAS DE REPUESTO DE CALIDAD Y ASEQUIBLES ONLINE

APLICACIÓN PARA MÓVIL AUTODOC: ATRAPE GRANDES OFERTAS Y REALICE COMPRAS CÓMODAMENTE



+ AUTODOC

GET IT ON
Google Play

Download on the
App Store

Download

UNA ENORME SELECCIÓN DE PIEZAS DE REPUESTO PARA SU COCHE

COMPRE PIEZAS DE REPUESTO PARA BMW

MECANISMO DE ELEVACIONES: UNA AMPLIA SELECCIÓN

ELIJA PIEZAS DE COCHE PARA BMW E46 TOURING

MECANISMO DE ELEVACIONES PARA BMW: COMPRE AHORA

MECANISMO DE ELEVACIONES PARA BMW E46 TOURING: LAS MEJORES PROMOCIONES Y OFERTAS

ⓘ RESPONSABILIDAD:

El documento contiene sólo los consejos y las recomendaciones que pueden ser útiles para Usted durante las obras de reparación y sustitución. AUTODOC no se responsabiliza por cualquier daño, detrimento y acto dañoso de la propiedad ocasionados durante las obras de reparación y sustitución como consecuencia del uso e interpretación incorrectos de la información proporcionada.

AUTODOC no se responsabiliza por cualesquier falta e imprecisión posibles en esta instrucción. La información proporcionada sirve exclusivamente para la familiarización y no puede sustituir la consulta de los especialistas.

AUTODOC no se responsabiliza por el uso incorrecto y de riesgo con daño del equipo de reparación, las herramientas y las piezas de recambio de coches. AUTODOC insiste en proceder con cuidado y seguir las normas de seguridad durante la realización de cualquier obra de reparación y sustitución. Recuerden que el uso de las piezas de recambio de mala calidad no le garantiza el nivel necesario de seguridad en las carreteras.

© Copyright 2022. Todos los contenidos de esta página web, especialmente textos, fotografías y gráficos, son protegidos por las leyes de copyright. Todos los derechos, entre los que se incluye la copia, divulgación a terceros, edición y traducción son propiedad de AUTODOC GmbH.