



Cómo cambiar:  
amortiguadores de la  
parte trasera - **Ford**  
**Mondeo BWY** | Guía de  
sustitución

## VIDEO TUTORIAL

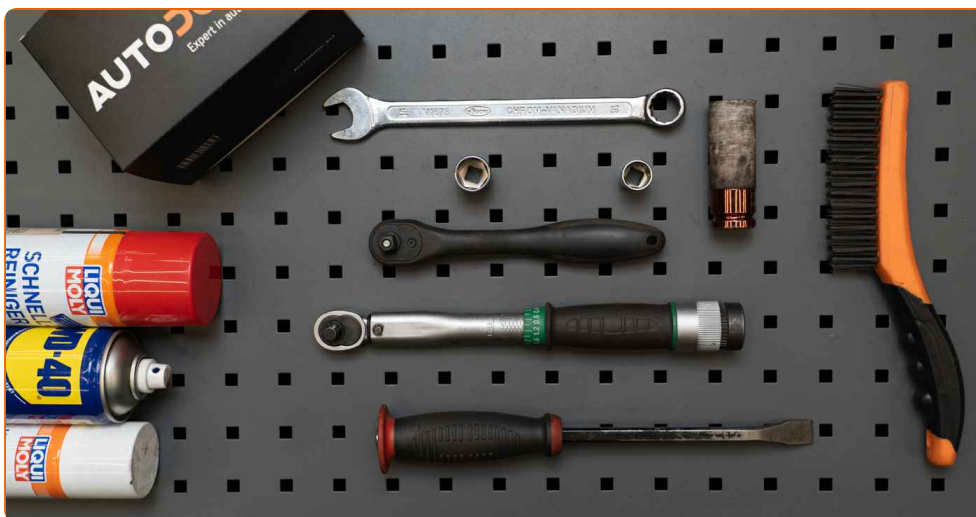
**i ¡Importante!**

Este procedimiento de sustitución puede ser utilizado para:

FORD MONDEO I (GBP) 1.8 TD, FORD MONDEO I Sedán (GBP) 1.8 TD, FORD MONDEO I (GBP) 1.6 i 16V, FORD MONDEO I Sedán (GBP) 1.6 i 16V, FORD MONDEO I (GBP) 1.8 i 16V, FORD MONDEO I Sedán (GBP) 1.8 i 16V, FORD MONDEO I (GBP) 2.0 i 16V, FORD MONDEO I Sedán (GBP) 2.0 i 16V, FORD MONDEO I Ranchera familiar (BNP) 1.8 TD, FORD MONDEO I Ranchera familiar (BNP) 1.6 i 16V, FORD MONDEO I Ranchera familiar (BNP) 1.8 i 16V, FORD MONDEO I Ranchera familiar (BNP) 2.0 i 16V, FORD MONDEO I (GBP) 2.5 i 24V, FORD MONDEO I Sedán (GBP) 2.5 i 24V, FORD MONDEO I Ranchera familiar (BNP) 2.5 i 24V, (+ 23)

Los pasos a efectuar pueden variar ligeramente dependiendo del diseño del vehículo.

**SUSTITUCIÓN: AMORTIGUADORES - FORD MONDEO  
 BWY. LISTA DE LAS HERRAMIENTAS QUE VA A  
 NECESITAR:**



- Cepillo de alambre
- Aerosol WD-40
- Limpiador de frenos
- Grasa de cobre
- Llave Combinada n.º 18
- Llave de vaso n.º 15
- Llave de vaso n.º 18
- Llave de impacto para llantas n.º 19
- Llave de trinquete
- Llave dinamométrica
- Llave giramachos
- Gato de transmisión hidráulica
- Cuñas para ruedas

**COMPRAR HERRAMIENTAS**

**Sustitución: amortiguadores - Ford Mondeo BWY. AUTODOC recomienda:**

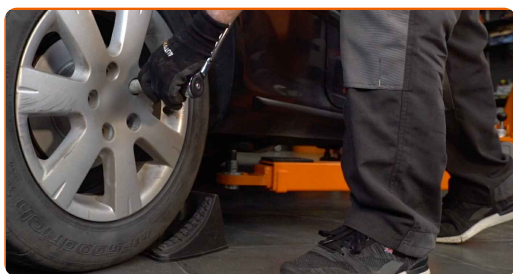
- Ambos amortiguadores de la suspensión trasera deberían ser sustituidos simultáneamente.
- El procedimiento de reemplazo es idéntico para los amortiguadores izquierdo y derecho de la suspensión trasera.
- Todo el trabajo debería ser realizado con el motor parado.

**SUSTITUCIÓN: AMORTIGUADORES - FORD MONDEO BWY. REALICE LOS SIGUIENTES PASOS:**

**1** Asegure las ruedas con cuñas.



**2** Afloje los pernos de fijación de la rueda. Utilice una llave de impacto para llanta # 19.



**3** Levante la parte trasera del automóvil y fije la posición sobre los pedestales.

4

Desatornille los pernos de la rueda.



**AUTODOC recomienda:**

- ¡Advertencia! Con el fin de evitar lesiones, debe sostener la rueda mientras desenrosca los pernos de sujeción. Ford Mondeo BWY

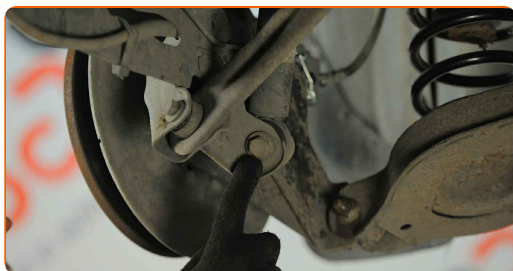
5

Retire la rueda.



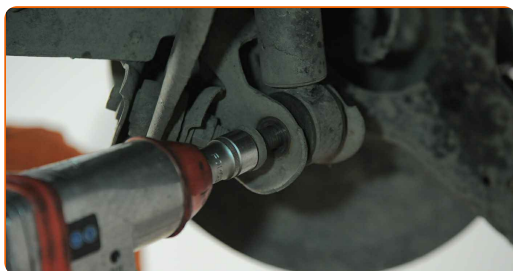
6

Limpie las sujeciones del amortiguador. Use un cepillo de alambre. Use el aerosol WD-40.



7

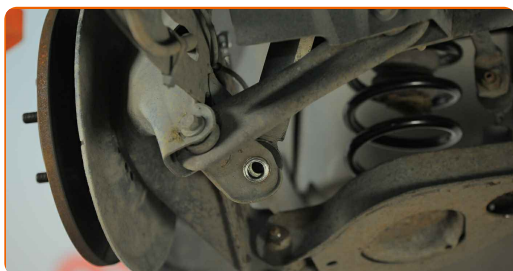
Destornille la fijación inferior del amortiguador. Use un vaso de impacto del n.º 18. Utilice una llave de trinquete.



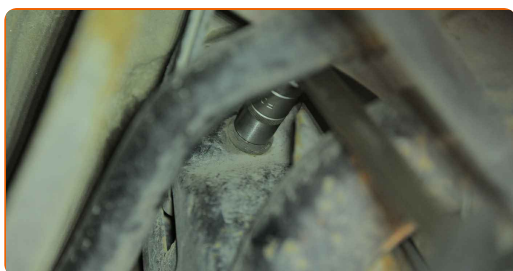
**8** Apuntale el muñón. Utilice un gato de transmisión hidráulica.



**9** Retire el perno de sujeción.



**10** Destornille la fijación superior del amortiguador. Usa una llave mixta del n.º 18. Use un vaso de impacto del n.º 15. Utilice una llave de trinquete. Utilice una llave giramachos.



Sustitución: amortiguadores - Ford Mondeo BWY. Los expertos de AUTODOC recomiendan:

- Para evitar lesiones, sostenga el amortiguador cuando esté deshaciendo los pernos de fijación.

**11** Retire el perno de sujeción.

12

Saque el amortiguador.



Sustitución: amortiguadores - Ford Mondeo BWY. Los profesionales recomiendan:

- Antes de instalar el amortiguador nuevo, asegúrese de bombear el detalle a mano 3–5 veces.

13

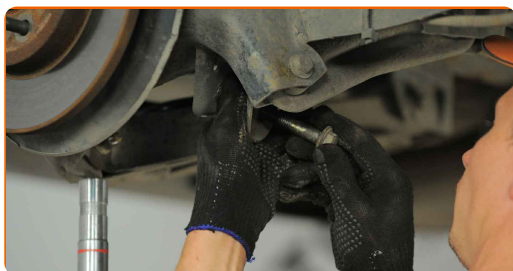
Coloque el amortiguador en el arco de la rueda y fíjelo.



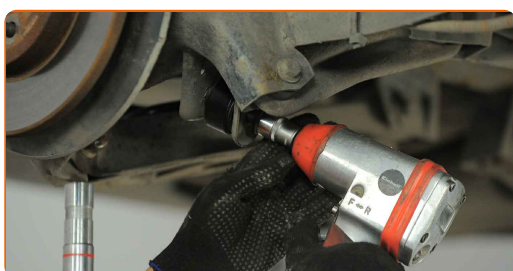
Sustitución: amortiguadores - Ford Mondeo BWY. Consejo de AUTODOC:

- Para evitar lesiones, sujete el amortiguador al atornillar los pernos de sujeción.

**14** Instale los pernos de sujeción (2 piezas).



**15** Apriete la fijación inferior del amortiguador. Use un vaso de impacto del n.º 18. Utilice una llave dinamométrica. Apriételo a un par de 120 Nm.



**16** Apriete la fijación superior del amortiguador. Usa una llave mixta del n.º 18. Use un vaso de impacto del n.º 15. Utilice una llave dinamométrica. Apriételo a un par de 84 Nm.



**17** Quite el soporte por debajo del muñón.

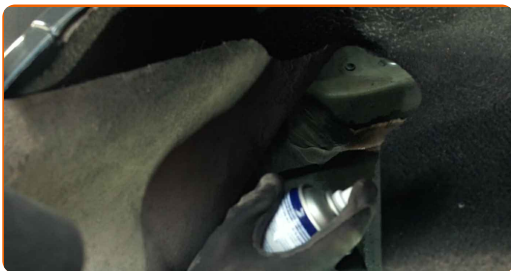


**AUTODOC recomienda:**

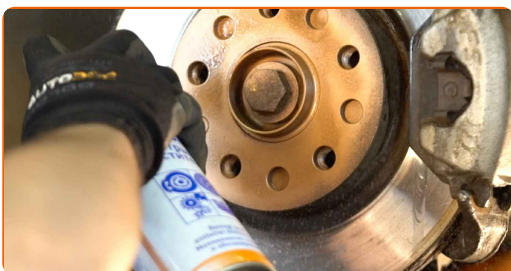
- Sustitución: amortiguadores - Ford Mondeo BWY. Descienda el gato de transmisión de forma suave, sin sacudidas, para evitar causar daños a los componentes y mecanismos.



**18** Trate las sujeciones del amortiguador. Use grasa de cobre.



**19** Trate la superficie donde el disco del freno entra en contacto con la llanta de la rueda. Use grasa de cobre.



**20** Limpie la superficie de la pinza del freno. Use un limpiador de frenos.



**Sustitución: amortiguadores - Ford Mondeo BWY. Consejo:**

- Después de aplicar el aerosol, espere unos minutos.

**21** Instale la rueda.



**AUTODOC recomienda:**

- ¡Importante! Sostenga la rueda mientras atornilla los pernos de sujeción. Ford Mondeo BWY

**22**

Atornille los pernos de la rueda. Utilice una llave de impacto para llanta # 19.



**23**

Baje el automóvil y, manteniendo el orden cruzado, apriete los pernos de fijación de las ruedas. Utilice una llave de impacto para llanta # 19. Utilice una llave dinamométrica. Apriételo a un par de 90 Nm.

**24**

Retire los gatos y las cuñas.



**¡BIEN HECHO!** 

**VER MÁS TUTORIALES**

## **AUTODOC – LAS PIEZAS DE REPUESTO DE CALIDAD Y ASEQUIBLES ONLINE**

**APLICACIÓN PARA MÓVIL AUTODOC: ATRAPE GRANDES OFERTAS Y REALICE COMPRAS CÓMODAMENTE**



**+ AUTODOC**

GET IT ON  **Google Play**

 **Download on the App Store**

**Download**

**UNA ENORME SELECCIÓN DE PIEZAS DE REPUESTO PARA SU COCHE**

**COMPRE PIEZAS DE REPUESTO PARA FORD**

**AMORTIGUADORES: UNA AMPLIA SELECCIÓN**

**ELIJA PIEZAS DE COCHE PARA FORD MONDEO BWY**

**AMORTIGUADORES PARA FORD: COMPRE AHORA**

**AMORTIGUADORES PARA FORD MONDEO BWY: LAS MEJORES PROMOCIONES Y OFERTAS**

## **RESPONSABILIDAD:**

El documento contiene sólo los consejos y las recomendaciones que pueden ser útiles para Usted durante las obras de reparación y sustitución. AUTODOC no se responsabiliza por cualquier daño, detrimento y acto dañoso de la propiedad ocasionados durante las obras de reparación y sustitución como consecuencia del uso e interpretación incorrectos de la información proporcionada.

AUTODOC no se responsabiliza por cualesquier falta e imprecisión posibles en esta instrucción. La información proporcionada sirve exclusivamente para la familiarización y no puede sustituir la consulta de los especialistas.

AUTODOC no se responsabiliza por el uso incorrecto y de riesgo con daño del equipo de reparación, las herramientas y las piezas de recambio de coches. AUTODOC insiste en proceder con cuidado y seguir las normas de seguridad durante la realización de cualquier obra de reparación y sustitución. Recuerden que el uso de las piezas de recambio de mala calidad no le garantiza el nivel necesario de seguridad en las carreteras.

© Copyright 2023. Todos los contenidos de esta página web, especialmente textos, fotografías y gráficos, son protegidos por las leyes de copyright. Todos los derechos, entre los que se incluye la copia, divulgación a terceros, edición y traducción son propiedad de AUTODOC SE.