



Cómo cambiar: bieletas
de suspensión de la parte
trasera - **VW Golf 6** | Guía
de sustitución

VIDEO TUTORIAL



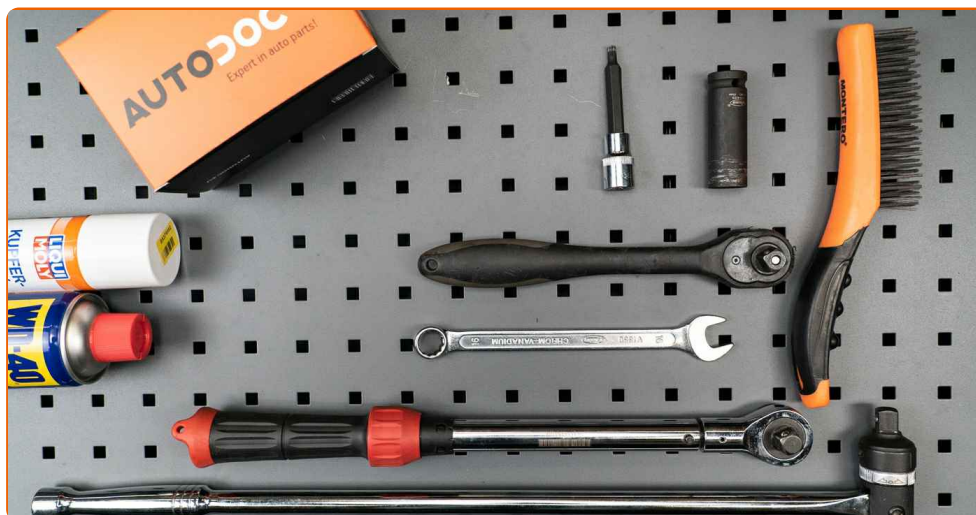
¡Importante!

Este procedimiento de sustitución puede ser utilizado para:

VW Touran I (1T1, 1T2) 1.9 TDI, VW Touran I (1T1, 1T2) 1.6 FSI, VW Touran I (1T1, 1T2) 2.0 TDI, VW Golf V Hatchback (1K1) 1.4 16V, VW Golf V Hatchback (1K1) 2.0 TDI 16V, VW Golf V Hatchback (1K1) 2.0 FSI, VW Golf V Hatchback (1K1) 1.9 TDI, VW Touran I (1T1, 1T2) 1.6, VW Golf V Hatchback (1K1) 1.6 FSI, VW Golf V Hatchback (1K1) 1.4 FSI, VW Touran I (1T1, 1T2) 2.0 FSI, VW Touran I (1T1, 1T2) 2.0 TDI 16V, VW Golf V Hatchback (1K1) 2.0 SDI, VW Golf V Hatchback (1K1) 1.6, VW Golf V Hatchback (1K1) 1.9 TDI 4motion, (+ 82)

Los pasos a efectuar pueden variar ligeramente dependiendo del diseño del vehículo.

SUSTITUCIÓN: BIELETAS DE SUSPENSIÓN - VW GOLF 6.
HERRAMIENTAS USTED NECESITA:



- Cepillo de alambre
- Aerosol WD-40
- Grasa de cobre
- Llave Combinada n.º 16
- Vaso Punta XZN n.º 6
- Llave de impacto para llantas n.º 17
- Llave de trinquete
- Llave dinamométrica
- Cuñas para ruedas

COMPRAR HERRAMIENTAS

AUTODOC recomienda:

- Sustituya la bieleta o enlace estabilizador delantero en un VW Golf 6 por pares.
- El procedimiento de sustitución es idéntico para ambas bieletas de un mismo eje.
- Todo el trabajo debería ser realizado con el motor parado.

SUSTITUCIÓN: BIELETAS DE SUSPENSIÓN - VW GOLF 6. REALICE LOS SIGUIENTES PASOS:

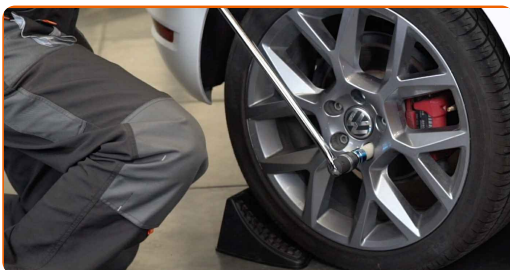
1

Asegure las ruedas con cuñas.



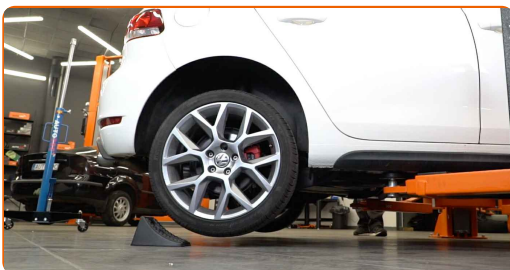
2

Afloje los pernos de fijación de la rueda. Utilice una llave de impacto para llanta # 17.



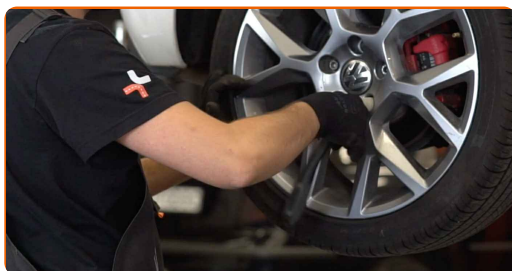
3

Levante la parte trasera del automóvil y fije la posición sobre los pedestales.



4

Desatornille los pernos de la rueda.

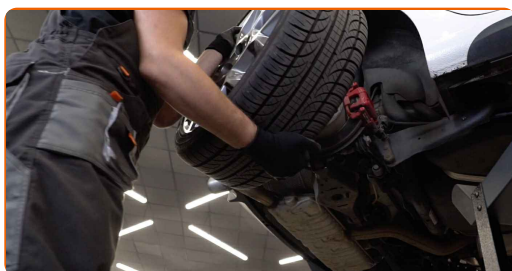


AUTODOC recomienda:

- ¡Importante! Sostenga la rueda mientras desenrosca los pernos de sujeción. VW Golf 6

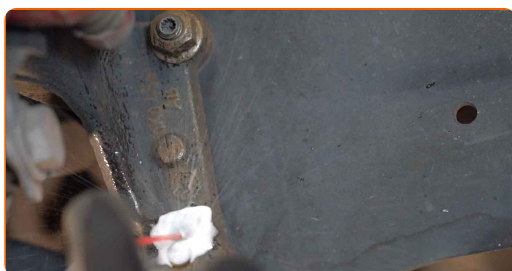
5

Retire la rueda.



6

Limpie las sujeciones de la bieleta o enlace estabilizador. Use un cepillo de alambre. Use el aerosol WD-40.



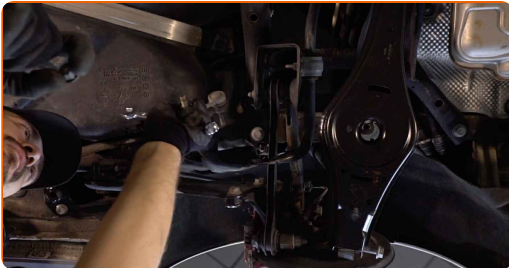
- 7** Desconecte la fijación del estabilizador de estabilidad transversal de la palanca. Use una llave mixta del n.º 16. Utilice las puntas XZN #6. Utilice una llave de trinquete.



- 8** Desatornille la sujeción que conecta la bieleta a la barra estabilizadora. Use una llave mixta del n.º 16. Utilice las puntas XZN #6. Utilice una llave de trinquete.



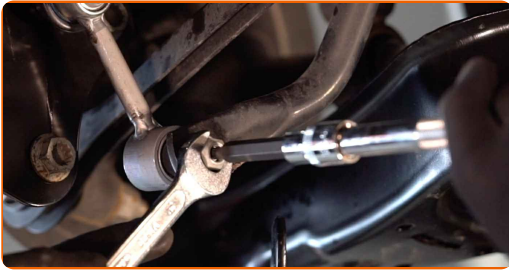
- 9** Retire el enlace estabilizador de estabilidad transversal.



- 10** Instale la barra nueva, atornille las fijaciones.



- 11** Apriete la sujeción que conecta la bieleta a la barra estabilizadora. Usa una llave mixta del n.º 16. Utilice las puntas XZN #6. Utilice una llave dinamométrica. Apriételo a un par de 45 Nm.



- 12** Instale la fijación de la varilla a la palanca y apriétela. Usa una llave mixta del n.º 16. Utilice las puntas XZN #6. Utilice una llave dinamométrica. Apriételo a un par de 45 Nm.



- 13** Limpie el asiento de montaje de la llanta de la rueda. Use un cepillo de alambre. Trate la superficie de contacto. Use grasa de cobre.



- 14** Instale la rueda.



AUTODOC recomienda:

- ¡Advertencia! Para evitar lesiones, debe sostener la rueda mientras atornilla los pernos de sujeción del coche. VW Golf 6

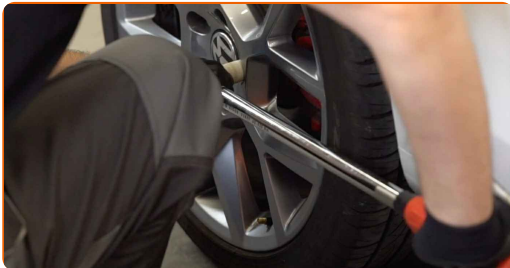
15

Atornille los pernos de la rueda. Utilice una llave de impacto para llanta # 17.



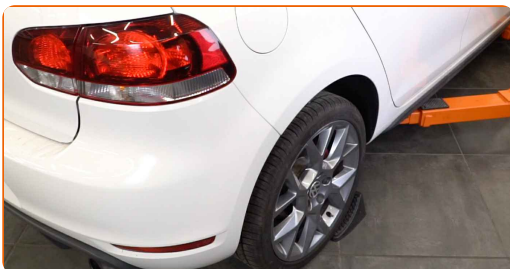
16

Baje el automóvil y, manteniendo el orden cruzado, apriete los pernos de fijación de las ruedas. Utilice una llave dinamométrica. Apriételo a un par de 120 Nm.



17

Retire los gatos y las cuñas.



¡BIEN HECHO! 

VER MÁS TUTORIALES

AUTODOC – LAS PIEZAS DE REPUESTO DE CALIDAD Y ASEQUIBLES ONLINE

APLICACIÓN PARA MÓVIL AUTODOC: ATRAPE GRANDES OFERTAS Y REALICE COMPRAS CÓMODAMENTE



AUTODOC+

GET IT ON
Google Play

Download on the
App Store

Download

UNA ENORME SELECCIÓN DE PIEZAS DE REPUESTO PARA SU COCHE

COMPRE PIEZAS DE REPUESTO PARA VW

BIELETAS DE SUSPENSIÓN: UNA AMPLIA SELECCIÓN

ELIJA PIEZAS DE COCHE PARA VW GOLF 6

BIELETAS DE SUSPENSIÓN PARA VW: COMPRE AHORA

**BIELETAS DE SUSPENSIÓN PARA VW GOLF 6: LAS
MEJORES PROMOCIONES Y OFERTAS**

RESPONSABILIDAD:

El documento contiene sólo los consejos y las recomendaciones que pueden ser útiles para Usted durante las obras de reparación y sustitución. AUTODOC no se responsabiliza por cualquier daño, detrimento y acto dañoso de la propiedad ocasionados durante las obras de reparación y sustitución como consecuencia del uso e interpretación incorrectos de la información proporcionada.

AUTODOC no se responsabiliza por cualesquier falta e imprecisión posibles en esta instrucción. La información proporcionada sirve exclusivamente para la familiarización y no puede sustituir la consulta de los especialistas.

AUTODOC no se responsabiliza por el uso incorrecto y de riesgo con daño del equipo de reparación, las herramientas y las piezas de recambio de coches. AUTODOC insiste en proceder con cuidado y seguir las normas de seguridad durante la realización de cualquier obra de reparación y sustitución. Recuerden que el uso de las piezas de recambio de mala calidad no le garantiza el nivel necesario de seguridad en las carreteras.

© Copyright 2021. Todos los contenidos de esta página web, especialmente textos, fotografías y gráficos, son protegidos por las leyes de copyright. Todos los derechos, entre los que se incluye la copia, divulgación a terceros, edición y traducción son propiedad de AUTODOC GmbH.