



Cómo cambiar:
amortiguadores de la
parte trasera - **Mercedes**
W169 | Guía de
sustitución

VIDEO TUTORIAL



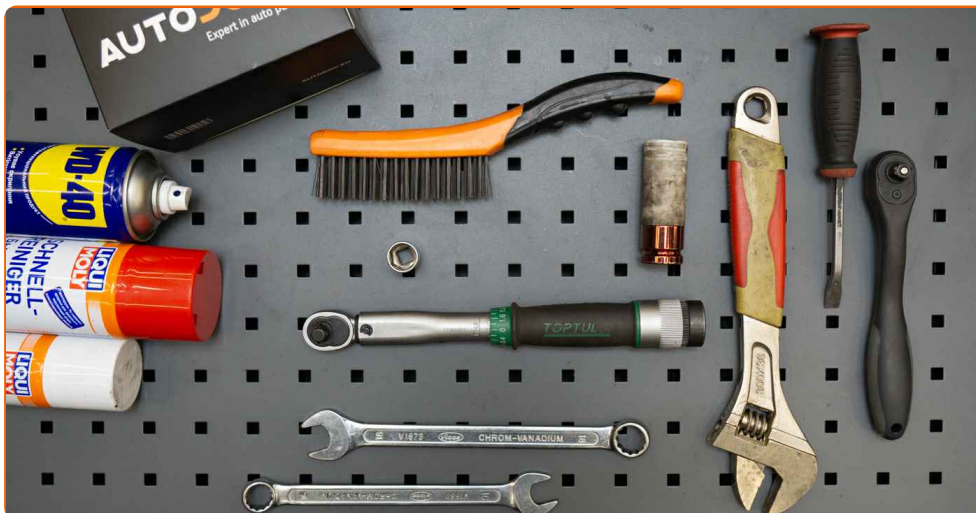
 ¡Importante!

Este procedimiento de sustitución puede ser utilizado para:

MERCEDES-BENZ Clase A (W169) A 170 (169.032, 169.332), MERCEDES-BENZ Clase A (W169) A 200 (169.033, 169.333), MERCEDES-BENZ Clase A (W169) A 160 CDI (169.006, 169.306), MERCEDES-BENZ Clase A (W169) A 180 CDI (169.007, 169.307), MERCEDES-BENZ Clase A (W169) A 200 CDI (169.008, 169.308), MERCEDES-BENZ Clase B (W245) B 180 CDI (245.207), MERCEDES-BENZ Clase B (W245) B 200 CDI (245.208), MERCEDES-BENZ Clase B (W245) B 170 (245.232), MERCEDES-BENZ Clase B (W245) B 200 (245.233), MERCEDES-BENZ Clase B (W245) B 200 TURBO (245.234), MERCEDES-BENZ Clase B (W245) B 150 (245.231), MERCEDES-BENZ Clase A (W169) A 200 TURBO (169.034, 169.334), MERCEDES-BENZ Clase B (W245) B 170 NGT (245.233), MERCEDES-BENZ Clase B (W245) B 180 NGT (245.233), MERCEDES-BENZ Clase A (W169) A 160 (169.031, 169.331), (+ 3)

Los pasos a efectuar pueden variar ligeramente dependiendo del diseño del vehículo.

**SUSTITUCIÓN: AMORTIGUADORES - MERCEDES W169.
HERRAMIENTAS QUE PODRÍA NECESITAR:**



- Cepillo de alambre
- Aerosol WD-40
- Limpiador de frenos
- Grasa de cobre
- Llave de vaso n.º 16
- Llave Combinada n.º 16
- Llave Combinada n.º 17
- Llave de impacto para llantas n.º 17
- Llave de trinquete
- Llave dinamométrica
- Llave ajustable
- Palanca
- Gato de transmisión hidráulica
- Cuñas para ruedas

COMPRAR HERRAMIENTAS

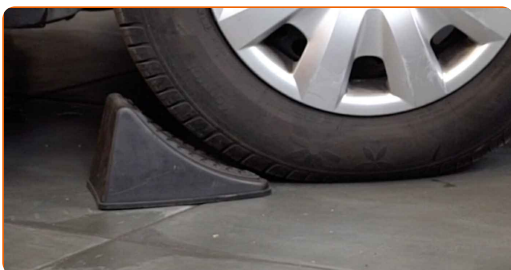
Sustitución: amortiguadores - Mercedes W169. AUTODOC recomienda:

- Ambos amortiguadores de la suspensión trasera deberían ser sustituidos simultáneamente.
- El procedimiento de reemplazo es idéntico para los amortiguadores izquierdo y derecho de la suspensión trasera.
- Todo el trabajo debería ser realizado con el motor parado.

SUSTITUCIÓN: AMORTIGUADORES - MERCEDES W169. UTILICE EL SIGUIENTE PROCEDIMIENTO:

1

Asegure las ruedas con cuñas.



2

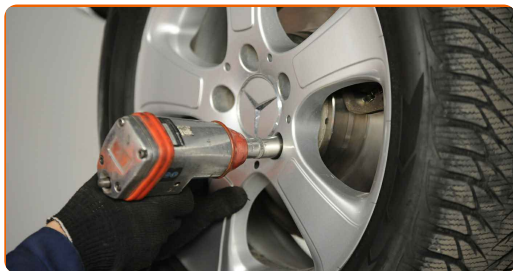
Afloje los pernos de fijación de la rueda. Utilice una llave de impacto para llanta # 17.



3

Levante la parte trasera del automóvil y fije la posición sobre los pedestales.

4 Desatornille los pernos de la rueda.



Sustitución: amortiguadores - Mercedes W169. Consejo:

- Para evitar lesiones, sostenga la rueda cuando desatornille los pernos.

5 Retire la rueda.

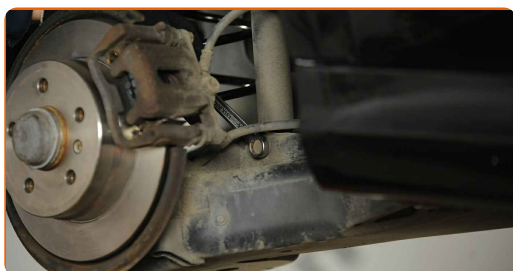


6 Apuntale el brazo. Utilice un gato de transmisión hidráulica.



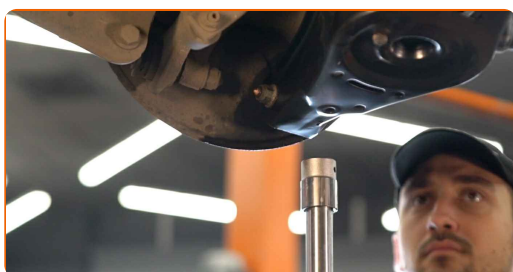
7 Limpie las sujeciones del amortiguador. Use un cepillo de alambre. Use el aerosol WD-40.

- 8** Destornille la fijación inferior del amortizador. Usa una llave mixta del n.º 16. Use un vaso de impacto del n.º 16. Utilice una llave de trinquete.



- 9** Retire el perno de sujeción. Use una palanca.

- 10** Quite la cazoleta de por debajo de la palanca.



AUTODOC recomienda:

- Sustitución: amortiguadores - Mercedes W169. Descienda el gato de transmisión de forma suave, sin sacudidas, para evitar causar daños a los componentes y mecanismos.

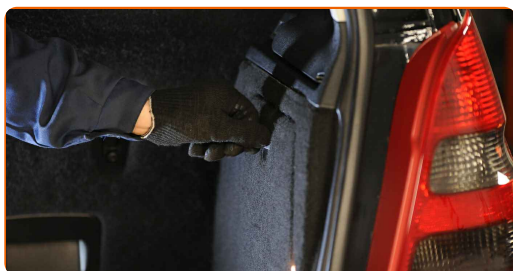
- 11** Baje el automóvil.



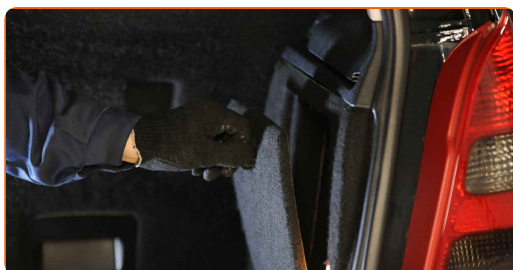
12 Abra la tapa del maletero.



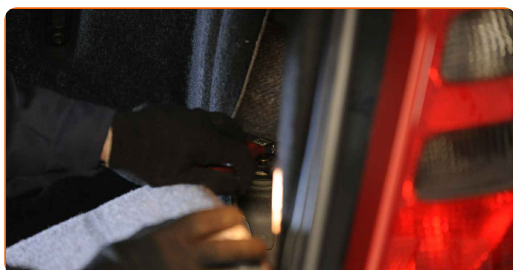
13 Desatornille la sujeción y retire el aislamiento acústico de la parte lateral del maletero.



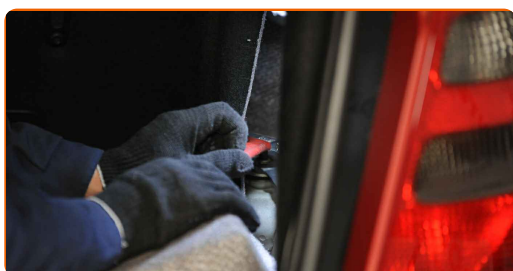
14 Separe el revestimiento de la parte lateral del maletero.



15 Retire la tapa de protección de la cazoleta del amortizador.



16 Limpie las sujeciones del amortiguador. Use un cepillo de alambre. Use el aerosol WD-40.

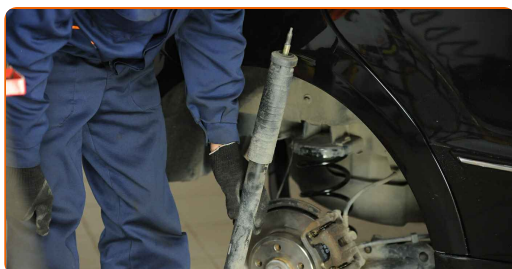


17 Destornille la fijación superior del amortiguador. Usa una llave mixta del n.º 17. Use una llave ajustable.

Sustitución: amortiguadores - Mercedes W169. Los expertos de AUTODOC recomiendan:

- Para evitar lesiones, sostenga el amortiguador cuando esté deshaciendo los pernos de fijación.

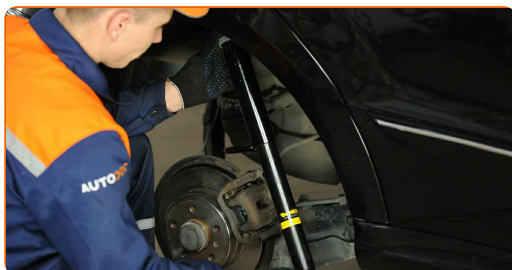
18 Saque el amortiguador.



Sustitución: amortiguadores - Mercedes W169. Consejo de AUTODOC:

- Antes de instalar el amortiguador nuevo, asegúrese de bombear el detalle a mano 3–5 veces.

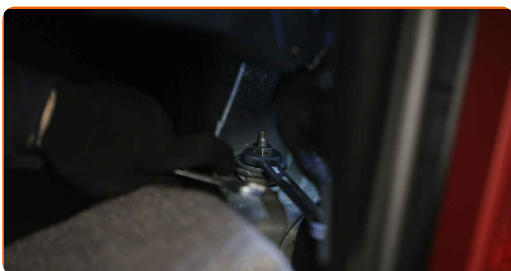
19 Coloque el amortiguador en el arco de la rueda y fíjelo.



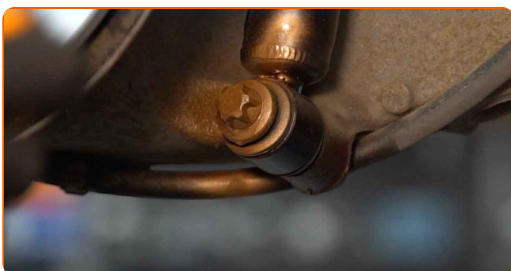
AUTODOC recomienda:

- ¡Importante! Sostenga el amortiguador mientras atornilla los pernos de sujeción.
Mercedes W169

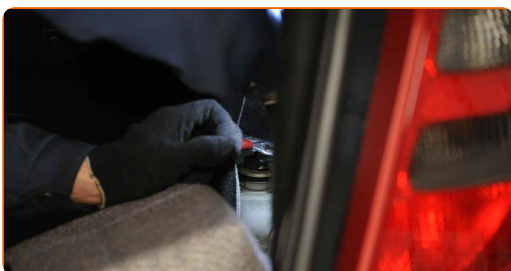
20 Apriete la fijación superior del amortiguador. Use una llave mixta del n.º 17. Use una llave ajustable. Utilice una llave dinamométrica. Apriételo a un par de 20 Nm.



21 Trate las sujeciones del amortiguador. Use grasa de cobre.



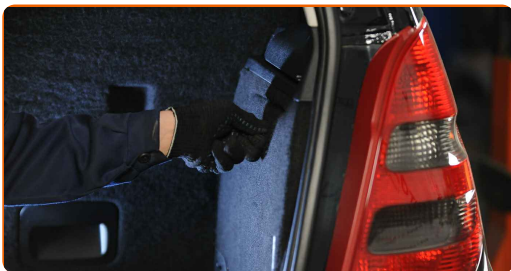
22 Instale la tapa de protección de la cazoleta del amortizador.



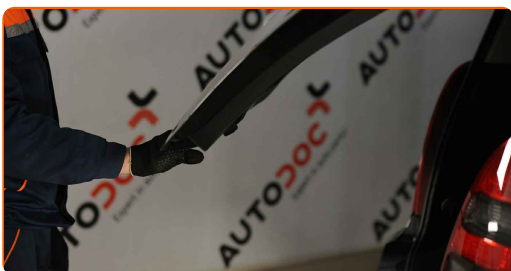
23 Sujete el revestimiento de la parte lateral del maletero.



24 Instale el aislamiento acústico de la parte lateral del maletero y atornille las sujeciones.



25 Cierre la tapa del maletero.



26 Levante la parte trasera del automóvil y fije la posición sobre los pedestales.

27 Apuntale el brazo. Utilice un gato de transmisión hidráulica.



28 Instale el perno de sujeción.

29 Eleve el gato hidráulico de transmisión en unos 10-15 cm.

30 Apriete la fijación inferior del amortiguador. Usa una llave mixta del n.º 16. Use un vaso de impacto del n.º 16. Utilice una llave dinamométrica. Apriételo a un par de 70 Nm.



31

Quite la cazoleta de por debajo de la palanca.



AUTODOC recomienda:

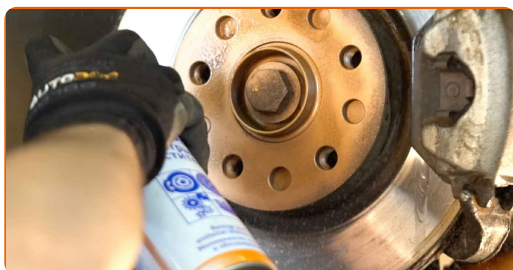
- Mercedes W169 - No descienda el gato de transmisión de forma brusca para evitar causar daños a los componentes y mecanismos del coche.

32

Trate las sujeciones del amortiguador. Use grasa de cobre.

33

Trate la superficie donde el disco del freno entra en contacto con la llanta de la rueda. Use grasa de cobre.



34

Limpie la superficie de la pinza del freno. Use un limpiador de frenos.



Sustitución: amortiguadores - Mercedes W169. Los profesionales recomiendan:

- Después de aplicar el aerosol, espere unos minutos.

35

Instale la rueda.



AUTODOC recomienda:

- ¡Advertencia! Para evitar lesiones, debe sostener la rueda mientras atornilla los pernos de sujeción del coche. Mercedes W169

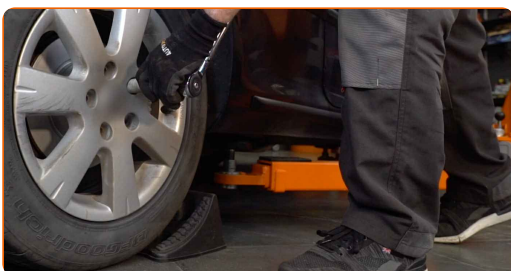
36

Atornille los pernos de la rueda. Utilice una llave de impacto para llanta # 17.



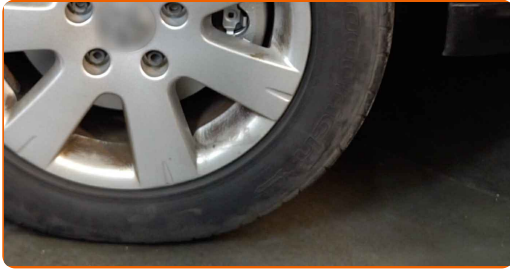
37

Baje el automóvil y, manteniendo el orden cruzado, apriete los pernos de fijación de las ruedas. Utilice una llave de impacto para llanta # 17. Utilice una llave dinamométrica. Apriételo a un par de 120 Nm.



38

Retire los gatos y las cuñas.



¡BIEN HECHO! 

[VER MÁS TUTORIALES](#)

AUTODOC – LAS PIEZAS DE REPUESTO DE CALIDAD Y ASEQUIBLES ONLINE

APLICACIÓN PARA MÓVIL AUTODOC: ATRAPE GRANDES OFERTAS Y REALICE COMPRAS CÓMODAMENTE



+ AUTODOC

GET IT ON  **Google Play**

 **Download on the App Store**

Download

UNA ENORME SELECCIÓN DE PIEZAS DE REPUESTO PARA SU COCHE

COMPRA PIEZAS DE REPUESTO PARA MERCEDES

AMORTIGUADORES: UNA AMPLIA SELECCIÓN

ELIJA PIEZAS DE COCHE PARA MERCEDES W169

AMORTIGUADORES PARA MERCEDES: COMPRE AHORA

**AMORTIGUADORES PARA MERCEDES W169: LAS MEJORES
PROMOCIONES Y OFERTAS**

RESPONSABILIDAD:

El documento contiene sólo los consejos y las recomendaciones que pueden ser útiles para Usted durante las obras de reparación y sustitución. AUTODOC no se responsabiliza por cualquier daño, detrimento y acto dañoso de la propiedad ocasionados durante las obras de reparación y sustitución como consecuencia del uso e interpretación incorrectos de la información proporcionada.

AUTODOC no se responsabiliza por cualesquier falta e imprecisión posibles en esta instrucción. La información proporcionada sirve exclusivamente para la familiarización y no puede sustituir la consulta de los especialistas.

AUTODOC no se responsabiliza por el uso incorrecto y de riesgo con daño del equipo de reparación, las herramientas y las piezas de recambio de coches. AUTODOC insiste en proceder con cuidado y seguir las normas de seguridad durante la realización de cualquier obra de reparación y sustitución. Recuerden que el uso de las piezas de recambio de mala calidad no le garantiza el nivel necesario de seguridad en las carreteras.

© Copyright 2023. Todos los contenidos de esta página web, especialmente textos, fotografías y gráficos, son protegidos por las leyes de copyright. Todos los derechos, entre los que se incluye la copia, divulgación a terceros, edición y traducción son propiedad de AUTODOC GmbH.