



Cómo cambiar: rótula de
dirección - **Mercedes**
W169 | Guía de
sustitución

VIDEO TUTORIAL



ⓘ ¡Importante!

Este procedimiento de sustitución puede ser utilizado para:

MERCEDES-BENZ Clase A (W169) E-CELL (169.090), MERCEDES-BENZ Clase A (W169) A 200 CDI (169.308, 169.008), MERCEDES-BENZ Clase A (W169) A 170 (169.032, 169.332), MERCEDES-BENZ Clase A (W169) A 200 (169.033, 169.333), MERCEDES-BENZ Clase A (W169) A 160 CDI (169.006, 169.306), MERCEDES-BENZ Clase A (W169) A 180 CDI (169.007, 169.307), MERCEDES-BENZ Clase A (W169) A 200 CDI (169.008, 169.308), MERCEDES-BENZ Clase B (W245) B 180 CDI (245.207), MERCEDES-BENZ Clase B (W245) B 200 CDI (245.208), MERCEDES-BENZ Clase B (W245) B 170 (245.232), MERCEDES-BENZ Clase B (W245) B 200 (245.233), MERCEDES-BENZ Clase B (W245) B 200 TURBO (245.234), MERCEDES-BENZ Clase B (W245) B 150 (245.231), MERCEDES-BENZ Clase A (W169) A 200 TURBO (169.034, 169.334), MERCEDES-BENZ Clase B (W245) B 170 NGT (245.233), (+ 6)

Los pasos a efectuar pueden variar ligeramente dependiendo del diseño del vehículo.

SUSTITUCIÓN: RÓTULA DE DIRECCIÓN - MERCEDES W169. HERRAMIENTAS USTED NECESITA:



- Cepillo de alambre
- Aerosol WD-40
- Limpiador de frenos
- Grasa de cobre
- Llave Combinada n.º 22
- Llave de vaso n.º 22
- Llave de impacto para llantas n.º 17
- Llave de trinquete
- Llave dinamométrica
- Calibrador Vernier
- Extractor de rótulas
- Cuñas para ruedas

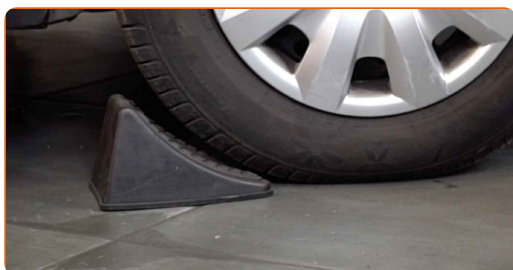
COMPRAR HERRAMIENTAS

Sustitución: rótula de dirección - Mercedes W169. Consejo:

- Reemplace los extremos de la barra de acoplamiento de dirección por pares.
- El procedimiento de sustitución es idéntico para los extremos derecho e izquierdo de la barra de acoplamiento de dirección.
- Todo el trabajo debería ser realizado con el motor parado.

SUSTITUCIÓN: RÓTULA DE DIRECCIÓN - MERCEDES W169. UTILICE EL SIGUIENTE PROCEDIMIENTO:

1 Asegure las ruedas con cuñas.



2 Afloje los pernos de fijación de la rueda. Utilice una llave de impacto para llanta # 17.



3 Levante la parte delantera del automóvil y fije la posición sobre los pedestales.

4 Desatornille los pernos de la rueda.



AUTODOC recomienda:

- ¡Importante! Sostenga la rueda mientras desenrosca los pernos de sujeción.
Mercedes W169

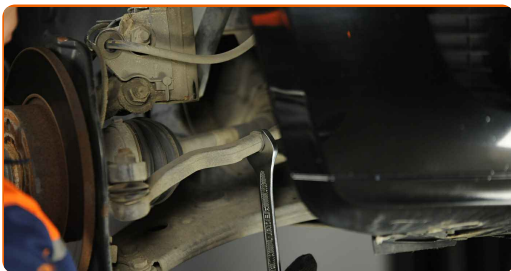
5 Retire la rueda.



6 Mida y anote la longitud de la parte libre de la rosca de la barra de dirección o anote la cantidad de las revoluciones completas del detalle durante el desmontaje para que durante el montaje en la medida de lo posible no cambiar el ángulo de convergencia de las ruedas. Utilice un calibrador Vernier.

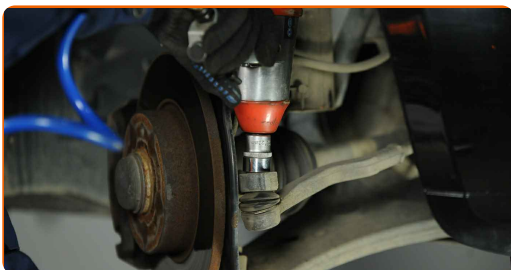


7 Debilite la contratuerca de fijación de la rótula a la barra de dirección. Usa una llave mixta del n.º 22.

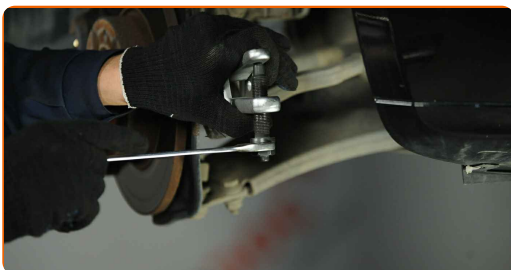


8 Limpie las sujeciones que conectan el extremo de la barra de acoplamiento con la mangueta de dirección. Use un cepillo de alambre. Use el aerosol WD-40.

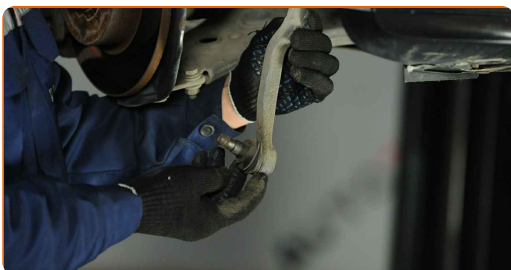
9 Destornille la tuerca de fijación de la rótula al muñón de dirección. Use un vaso de impacto del n.º 22. Utilice una llave de trinquete.



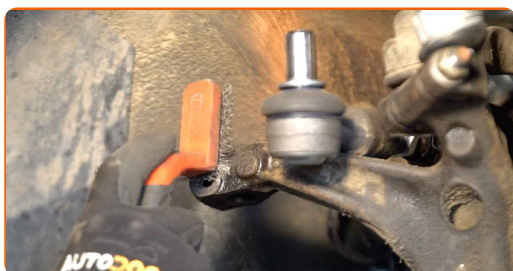
10 Desconecte la rótula de dirección del muñón de dirección. Use un extractor de rótulas.



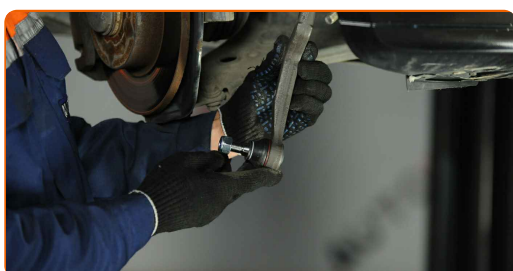
11 Destornille la rótula de la barra de dirección.



- 12** Limpie los asientos de montaje del extremo de la barra de acoplamiento. Use un cepillo de alambre. Use el aerosol WD-40.



- 13** Atornille una nueva punta de la barra de dirección.



Sustitución: rótula de dirección - Mercedes W169. AUTODOC recomienda:

- Durante la instalación de la terminal de dirección mantenga la longitud necesaria de la parte libre o hagan la necesaria cantidad de revoluciones completas del detalle.

- 14** Conecte la punta de la barra de dirección al muñón de dirección.

- 15** Atornille la tuerca de sujeción que conecta el extremo de la barra de acoplamiento a la mangueta de dirección. Use un vaso de impacto del n.º 22. Utilice una llave de trinquete.

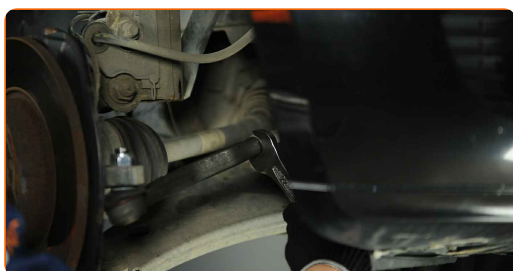


- 16** Mida y anote la longitud de la parte libre de la rosca de la barra de dirección o anote la cantidad de las revoluciones completas del detalle durante el desmontaje para que durante el montaje en la medida de lo posible no cambiar el ángulo de convergencia de las ruedas. Utilice un calibrador Vernier.

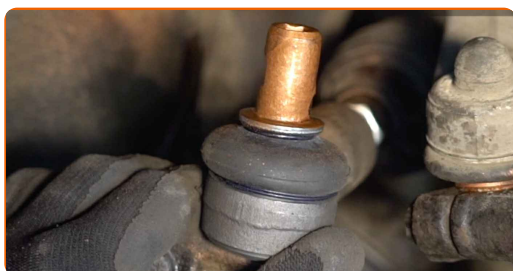


- 17** Apriete la tuerca de fijación que conecta el extremo de la barra de acoplamiento a la mangueta de dirección. Use un vaso de impacto del n.º 22. Utilice una llave dinamométrica. Apriételo a un par de 60 Nm.

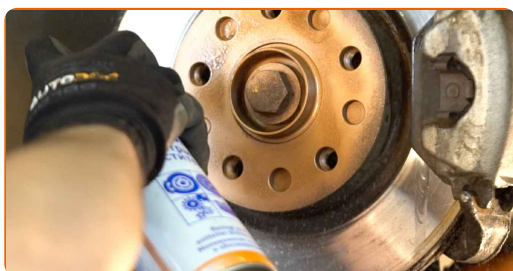
- 18** Apriete la contratuerca de la rótula. Usa una llave mixta del n.º 22. Utilice una llave dinamométrica. Apriételo a un par de 60 Nm.



- 19** Trate la sujeción que conecta el extremo de la barra de acoplamiento a la mangueta de dirección. Use grasa de cobre.



- 20** Trate la superficie donde el disco del freno entra en contacto con la llanta de la rueda. Use grasa de cobre.



21

Limpie la superficie de la pinza del freno. Use un limpiador de frenos.



Sustitución: rótula de dirección - Mercedes W169. Los expertos de AUTODOC recomiendan:

- Después de aplicar el aerosol, espere unos minutos.

22

Instale la rueda.



AUTODOC recomienda:

- ¡Advertencia! Para evitar lesiones, debe sostener la rueda mientras atornilla los pernos de sujeción del coche. Mercedes W169

23

Atornille los pernos de la rueda. Utilice una llave de impacto para llanta # 17.



24

Baje el automóvil y, manteniendo el orden cruzado, apriete los pernos de fijación de las ruedas. Utilice una llave de impacto para llanta # 17. Utilice una llave dinamométrica. Apriételo a un par de 120 Nm.



Sustitución: rótula de dirección - Mercedes W169. Consejo de AUTODOC:

- Verifique los ángulos de instalación de las ruedas y si es necesario, ajústelos.

25

Retire los gatos y las cuñas.

¡BIEN HECHO! 

VER MÁS TUTORIALES

AUTODOC – LAS PIEZAS DE REPUESTO DE CALIDAD Y ASEQUIBLES ONLINE

APLICACIÓN PARA MÓVIL AUTODOC: ATRAPE GRANDES OFERTAS Y REALICE COMPRAS CÓMODAMENTE



+ AUTODOC

GET IT ON
Google Play

Download on the
App Store

Download

UNA ENORME SELECCIÓN DE PIEZAS DE REPUESTO PARA SU COCHE

COMPRA PIEZAS DE REPUESTO PARA MERCEDES

RÓTULA DE DIRECCIÓN: UNA AMPLIA SELECCIÓN

ELIJA PIEZAS DE COCHE PARA MERCEDES W169

RÓTULA DE DIRECCIÓN PARA MERCEDES: COMPRA AHORA

RÓTULA DE DIRECCIÓN PARA MERCEDES W169: LAS MEJORES PROMOCIONES Y OFERTAS

ⓘ RESPONSABILIDAD:

El documento contiene sólo los consejos y las recomendaciones que pueden ser útiles para Usted durante las obras de reparación y sustitución. AUTODOC no se responsabiliza por cualquier daño, detrimento y acto dañoso de la propiedad ocasionados durante las obras de reparación y sustitución como consecuencia del uso e interpretación incorrectos de la información proporcionada.

AUTODOC no se responsabiliza por cualesquier falta e imprecisión posibles en esta instrucción. La información proporcionada sirve exclusivamente para la familiarización y no puede sustituir la consulta de los especialistas.

AUTODOC no se responsabiliza por el uso incorrecto y de riesgo con daño del equipo de reparación, las herramientas y las piezas de recambio de coches. AUTODOC insiste en proceder con cuidado y seguir las normas de seguridad durante la realización de cualquier obra de reparación y sustitución. Recuerden que el uso de las piezas de recambio de mala calidad no le garantiza el nivel necesario de seguridad en las carreteras.

© Copyright 2023. Todos los contenidos de esta página web, especialmente textos, fotografías y gráficos, son protegidos por las leyes de copyright. Todos los derechos, entre los que se incluye la copia, divulgación a terceros, edición y traducción son propiedad de AUTODOC SE.