



Cómo cambiar: bieletas
de suspensión de la parte
trasera - **Audi A4 B5**

Avant | Guía de
sustitución

VIDEO TUTORIAL



¡Importante!

Este procedimiento de sustitución puede ser utilizado para:

AUDI COUPE (89, 8B) 2.3, AUDI COUPE (89, 8B) 2.0, AUDI COUPE (89, 8B) 2.0 16 V, AUDI COUPE (89, 8B) 2.3 20V, AUDI COUPE (89, 8B) 2.6, AUDI COUPE (89, 8B) 2.8, AUDI COUPE (89, 8B) 2.3 quattro, AUDI COUPE (89, 8B) 2.3 20V quattro, AUDI COUPE (89, 8B) S2 quattro, AUDI COUPE (89, 8B) 2.6 quattro, AUDI COUPE (89, 8B) 2.8 quattro, AUDI 80 B4 Berlina (8C2) 1.9 TD, AUDI 80 B4 Berlina (8C2) 1.9 TDI, AUDI 80 B4 Berlina (8C2) 1.6, AUDI 80 B4 Berlina (8C2) 1.6 E, (+ 70)

Los pasos a efectuar pueden variar ligeramente dependiendo del diseño del vehículo.

**SUSTITUCIÓN: BIELETAS DE SUSPENSIÓN - AUDI A4 B5
AVANT. LISTA DE LAS HERRAMIENTAS QUE VA A
NECESITAR:**



- Cepillo de alambre
- Aerosol WD-40
- Limpiador de frenos
- Grasa de cobre
- Llave Combinada n.º 17
- Llave de vaso n.º 15
- Broca hexagonal No. H5
- Llave de impacto para llantas n.º 17
- Llave de trinquete
- Llave dinamométrica
- Cuñas para ruedas

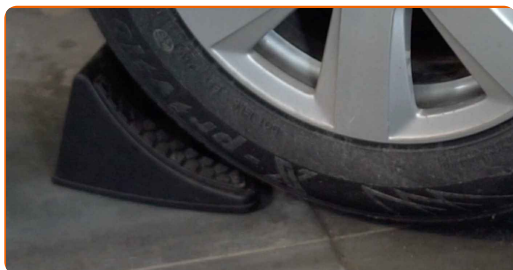
COMPRAR HERRAMIENTAS

Sustitución: bieletas de suspensión - Audi A4 B5 Avant. Consejo de los expertos de AUTODOC:

- Sustituya los enlaces del estabilizador en Audi A4 B5 Avant por pares.
- El procedimiento de sustitución es idéntico para ambas bieletas de un mismo eje.
- Todo el trabajo debería ser realizado con el motor parado.

SUSTITUCIÓN: BIELETAS DE SUSPENSIÓN - AUDI A4 B5 AVANT. UTILICE EL SIGUIENTE PROCEDIMIENTO:

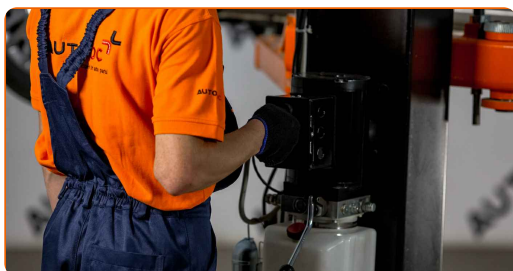
1 Asegure las ruedas con cuñas.



2 Afloje los pernos de fijación de la rueda. Utilice una llave de impacto para llanta # 17.



3 Levante la parte trasera del automóvil y fije la posición sobre los pedestales.



4

Desatornille los pernos de la rueda.



AUTODOC recomienda:

- ¡Importante! Sostenga la rueda mientras desenrosca los pernos de sujeción. Audi A4 B5 Avant

5

Retire la rueda.

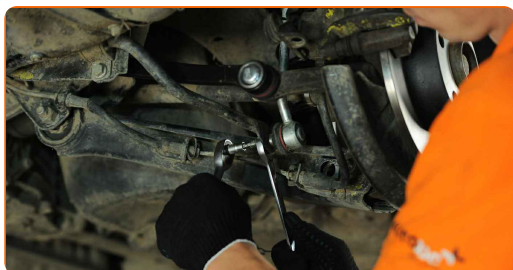


6

Limpie las sujeciones de la bieleta o enlace estabilizador. Use un cepillo de alambre. Use el aerosol WD-40.

7

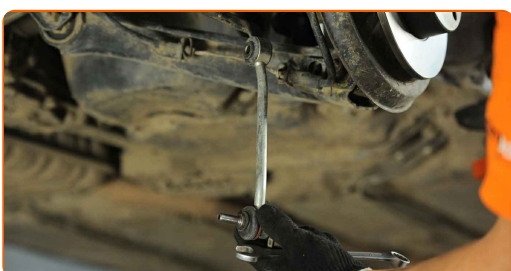
Desatornille la sujeción que conecta la bieleta a la barra estabilizadora. Usa una llave mixta del n.º 17. Use Vaso HEX No. H5. Utilice una llave de trinquete.



- 8** Destornille la fijación superior del enlace estabilizador. Usa una llave mixta del n.º 17. Use un vaso de impacto del n.º 15. Utilice una llave de trinquete.



- 9** Retire el enlace estabilizador de estabilidad transversal.

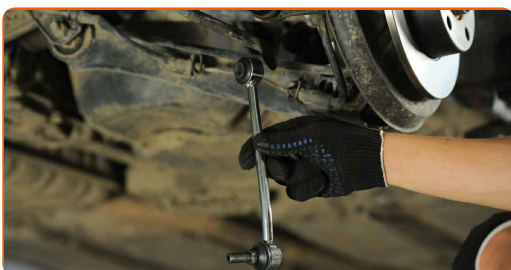


Sustitución: bieletas de suspensión - Audi A4 B5 Avant. Consejo:

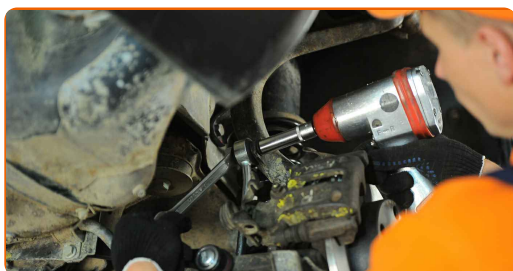
- Inspeccione los casquillos del estabilizador. En caso necesario, sustitúyalos.

- 10** Limpie los asientos de montaje de la bieleta de barra estabilizadora. Use un cepillo de alambre. Use el aerosol WD-40.

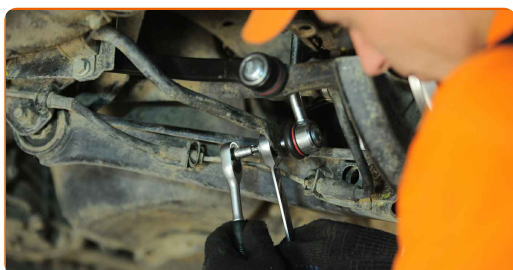
- 11** Instale la barra nueva, atornille las fijaciones.



- 12** Apriete la fijación superior del enlace estabilizador. Use una llave mixta del n.º 17. Use un vaso de impacto del n.º 15. Utilice una llave dinamométrica. Apriételo a un par de 65 Nm.

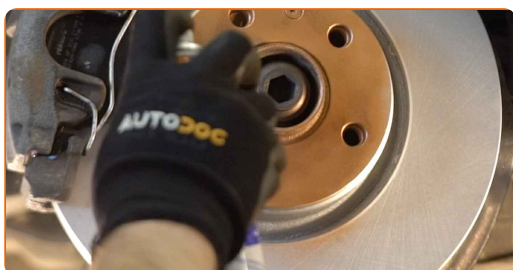


- 13** Apriete la sujeción que conecta la bieleta a la barra estabilizadora. Use una llave mixta del n.º 17. Use Vaso HEX No. H5. Utilice una llave dinamométrica. Apriételo a un par de 60 Nm.



- 14** Trate todas las juntas de la bieleta o enlace estabilizador. Use grasa de cobre.

- 15** Trate la superficie donde el disco del freno entra en contacto con la llanta de la rueda. Use grasa de cobre.



- 16** Limpie la superficie de la pinza del freno. Use un limpiador de frenos.



Sustitución: bieletas de suspensión - Audi A4 B5 Avant. Los expertos de AUTODOC recomiendan:

- Después de aplicar el aerosol, espere unos minutos.

17

Instale la rueda.



AUTODOC recomienda:

- ¡Advertencia! Para evitar lesiones, debe sostener la rueda mientras atornilla los pernos de sujeción del coche. Audi A4 B5 Avant

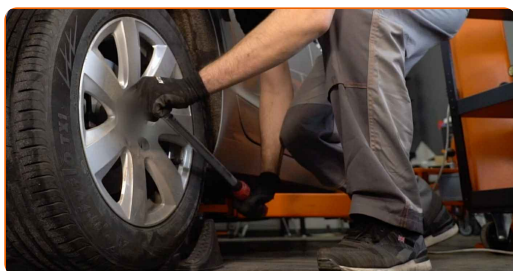
18

Atornille los pernos de la rueda. Utilice una llave de impacto para llanta # 17.



19

Baje el automóvil y, manteniendo el orden cruzado, apriete los pernos de fijación de las ruedas. Utilice una llave de impacto para llanta # 17. Utilice una llave dinamométrica. Apriételo a un par de 120 Nm.



20

Retire los gatos y las cuñas.



¡BIEN HECHO! 

VER MÁS TUTORIALES

AUTODOC – LAS PIEZAS DE REPUESTO DE CALIDAD Y ASEQUIBLES ONLINE

APLICACIÓN PARA MÓVIL AUTODOC: ATRAPE GRANDES OFERTAS Y REALICE COMPRAS CÓMODAMENTE



+ AUTODOC

GET IT ON  **Google Play**

 **Download on the App Store**

Download

UNA ENORME SELECCIÓN DE PIEZAS DE REPUESTO PARA SU COCHE

COMPRA PIEZAS DE REPUESTO PARA AUDI

BIELETAS DE SUSPENSIÓN: UNA AMPLIA SELECCIÓN

ELIJA PIEZAS DE COCHE PARA AUDI A4 B5 AVANT

BIELETAS DE SUSPENSIÓN PARA AUDI: COMPRE AHORA

BIELETAS DE SUSPENSIÓN PARA AUDI A4 B5 AVANT: LAS MEJORES PROMOCIONES Y OFERTAS

RESPONSABILIDAD:

El documento contiene sólo los consejos y las recomendaciones que pueden ser útiles para Usted durante las obras de reparación y sustitución. AUTODOC no se responsabiliza por cualquier daño, detrimento y acto dañoso de la propiedad ocasionados durante las obras de reparación y sustitución como consecuencia del uso e interpretación incorrectos de la información proporcionada.

AUTODOC no se responsabiliza por cualesquier falta e imprecisión posibles en esta instrucción. La información proporcionada sirve exclusivamente para la familiarización y no puede sustituir la consulta de los especialistas.

AUTODOC no se responsabiliza por el uso incorrecto y de riesgo con daño del equipo de reparación, las herramientas y las piezas de recambio de coches. AUTODOC insiste en proceder con cuidado y seguir las normas de seguridad durante la realización de cualquier obra de reparación y sustitución. Recuerden que el uso de las piezas de recambio de mala calidad no le garantiza el nivel necesario de seguridad en las carreteras.

© Copyright 2022. Todos los contenidos de esta página web, especialmente textos, fotografías y gráficos, son protegidos por las leyes de copyright. Todos los derechos, entre los que se incluye la copia, divulgación a terceros, edición y traducción son propiedad de AUTODOC GmbH.