



Cómo cambiar: muelles  
de suspensión de la parte  
trasera - **Audi A4 B5**

**Avant** | Guía de  
sustitución

## VIDEO TUTORIAL

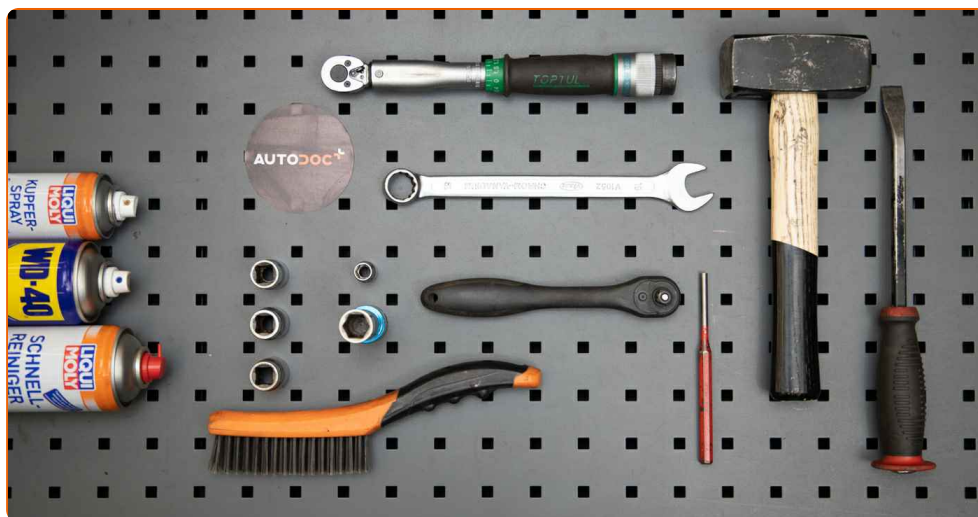
**i ¡Importante!**

Este procedimiento de sustitución puede ser utilizado para:

AUDI A4 Avant (8D5, B5) 1.6, AUDI A4 Avant (8D5, B5) 1.8, AUDI A4 Avant (8D5, B5) 2.6, AUDI A4 Avant (8D5, B5) 2.8, AUDI A4 Avant (8D5, B5) 1.9 TDI, AUDI A4 Avant (8D5, B5) 2.4, AUDI A4 Avant (8D5, B5) 2.5 TDI, AUDI A4 Avant (8D5, B5) 1.8 T

Los pasos a efectuar pueden variar ligeramente dependiendo del diseño del vehículo.

**SUSTITUCIÓN: MUELLES DE SUSPENSIÓN - AUDI A4 B5  
AVANT. LISTA DE LAS HERRAMIENTAS QUE VA A  
NECESITAR:**



- Cepillo de alambre
- Aerosol WD-40
- Limpiador de frenos
- Grasa de cobre
- Llave Combinada n.º 19
- Llave de vaso n.º 10
- Llave de vaso n.º 17
- Llave de vaso n.º 18
- Llave de vaso n.º 19
- Llave de impacto para llantas n.º 17
- Llave de trinquete
- Llave dinamométrica
- Compresor hidráulico de muelles de amortiguador
- Martillo
- Punzón
- Palanca
- Gato de transmisión hidráulica
- Cuñas para ruedas

**COMPRAR HERRAMIENTAS**

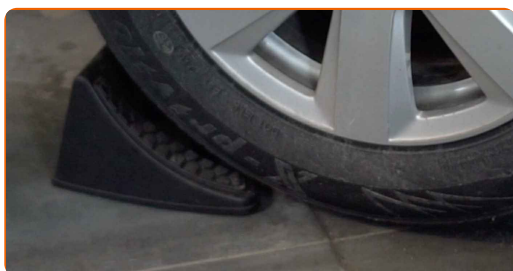
Sustitución: muelles de suspensión - Audi A4 B5 Avant. AUTODOC recomienda:

- Ambos resortes helicoidales de la suspensión trasera deberían ser sustituidos simultáneamente.
- El procedimiento de sustitución es idéntico para los resortes helicoidales izquierdo y derecho de la suspensión trasera.
- Todo el trabajo debería ser realizado con el motor parado.

**SUSTITUCIÓN: MUELLES DE SUSPENSIÓN - AUDI A4 B5 AVANT. UTILICE EL SIGUIENTE PROCEDIMIENTO:**

1

Asegure las ruedas con cuñas.



2

Afloje los pernos de fijación de la rueda. Utilice una llave de impacto para llanta # 17.



3

Levante la parte trasera del automóvil y fije la posición sobre los pedestales.



**4** Desatornille los pernos de la rueda.



**Sustitución: muelles de suspensión - Audi A4 B5 Avant. Consejo:**

- Para evitar lesiones, sostenga la rueda cuando desatornille los pernos.

**5** Retire la rueda.



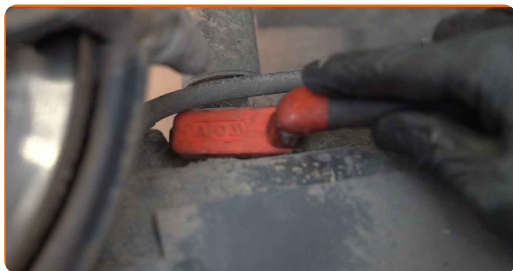
**6** Destornille el soporte del cable ABS. Use un vaso de impacto del n.º 10. Utilice una llave de trinquete.



**7** Retire el soporte del arnés de cables del ABS.

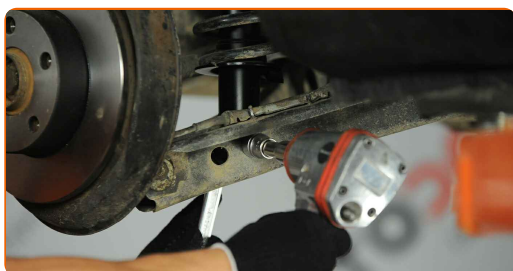
8

Limpié las sujeciones del amortiguador. Use un cepillo de alambre. Use el aerosol WD-40.



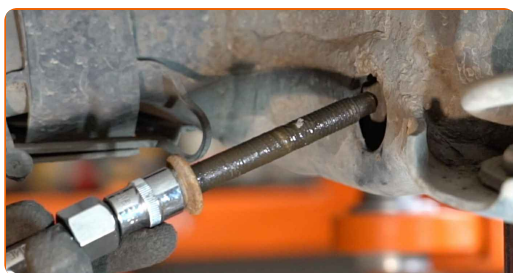
9

Destornille la fijación inferior de la pata amortiguadora. Usa una llave mixta del n.º 19. Use un vaso de impacto del n.º 19. Utilice una llave de trinquete.



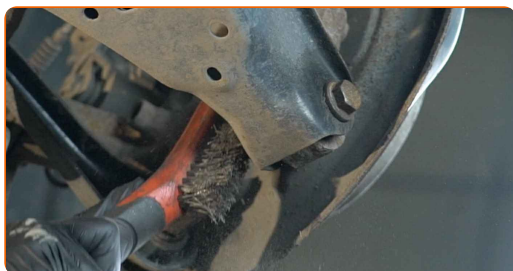
10

Retire el perno de sujeción.

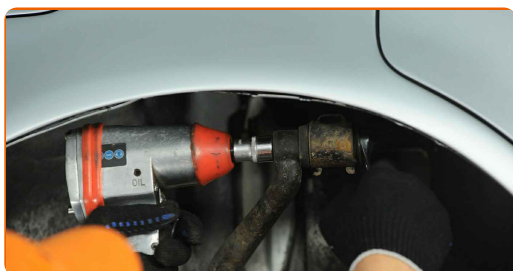


11

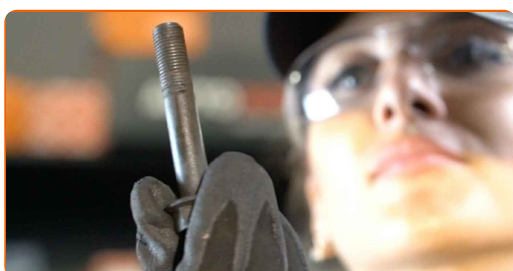
Limpié todas las articulaciones del brazo. Use un cepillo de alambre. Use el aerosol WD-40.



- 12** Destornille la fijación de las palancas superiores. Usa una llave mixta del n.º 19. Use un vaso de impacto del n.º 18. Utilice una llave de trinquete.



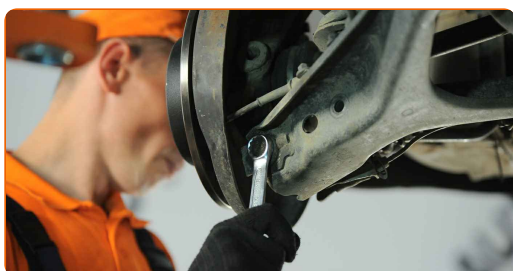
- 13** Retire el perno de sujeción.



- 14** Separe el brazo de suspensión de la mangueta trasera.

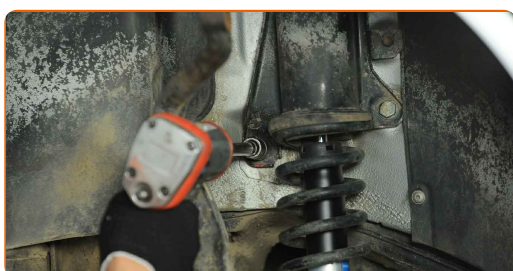
- 15** Desconecte la parte inferior del puntal de suspensión. Use una palanca.

- 16** Desatornille la sujeción que conecta el brazo de control a la mangueta trasera. Usa una llave mixta del n.º 19. Use un vaso de impacto del n.º 19. Utilice una llave de trinquete.



- 17** Retire el perno de sujeción. Use un punzón. Utilice un martillo.

- 18** Desatornille las sujeciones superiores del amortiguador. Use un vaso de impacto del n.º 17. Utilice una llave de trinquete.





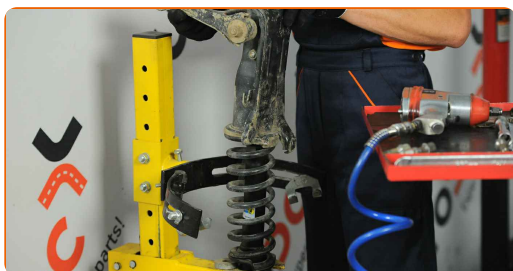
**19** Desmonte el brazo de control inferior. Use una palanca.

**20** Descienda el brazo de control de la suspensión. Use una palanca.

**21** Retire la pata amortiguadora.



**22** Instale la pata amortiguadora en el mecanismo para apretar los resortes.



**Sustitución: muelles de suspensión - Audi A4 B5 Avant. Consejo de AUTODOC:**

- Preste atención que durante el uso del mecanismo para la compresión de los resortes, es necesario agarrar firmemente las espiras del resorte, apretando el resorte por los lados opuestos.
- Mantenga la posición correcta del resorte en el portador.
- Asegúrese de que las espiras del resorte se han ajustado en las manetas de apriete.

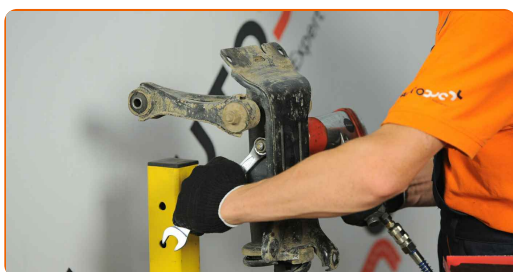


**23** Comprima el resorte.



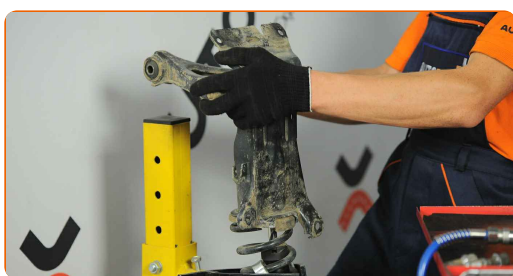
**24** Trate la varilla del amortiguador. Use un cepillo de alambre. Use el aerosol WD-40.

**25** Destornille la tuerca de la varilla de la pata amortiguadora. Usa una llave mixta del n.º 19. Use un vaso de impacto del n.º 18. Utilice una llave de trinquete.

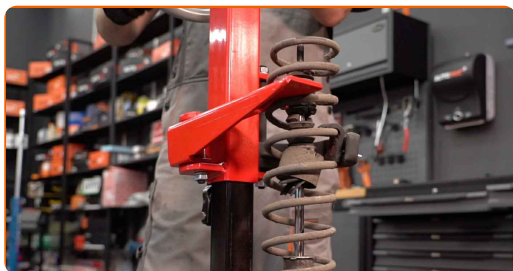


**26** Retire el perno de sujeción.

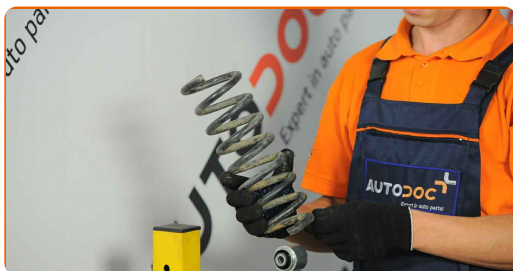
**27** Retire el soporte superior del amortiguador que se encuentra montado con los brazos de control.



**28** Suelte el resorte helicoidal.



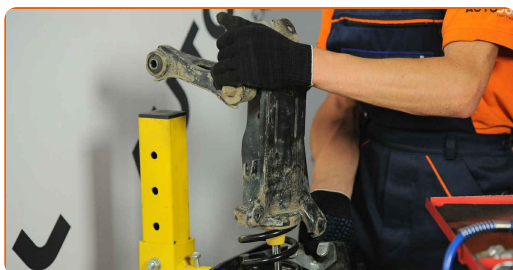
**29** Quite el resorte.



**30** Instale el resorte en el amortiguador.



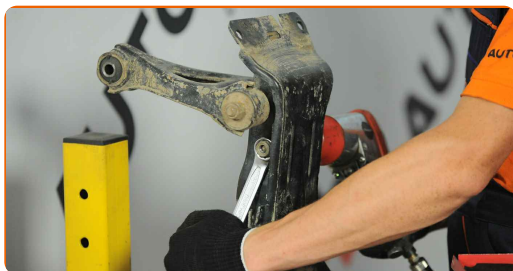
**31** Instale el soporte superior del amortiguador que se encuentra montado con los brazos de control.



**32** Comprima el resorte.

**33** Instale el perno de sujeción. Use un punzón. Utilice un martillo.

**34** Apriete la tuerca de la varilla de la pata amortiguadora. Usa una llave mixta del n.º 19. Use un vaso de impacto del n.º 18. Utilice una llave dinamométrica. Apriételo a un par de 70 Nm.+90°

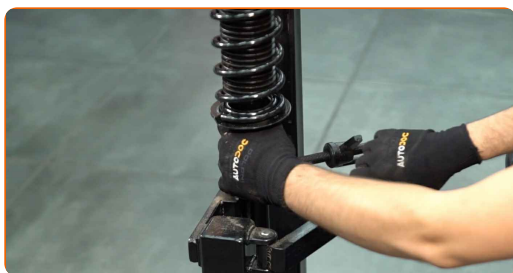


Sustitución: muelles de suspensión - Audi A4 B5 Avant. Consejo de los expertos de AUTODOC:

- ¡Importante! Asegúrese de utilizar elementos de sujeción nuevos.
- Asegúrese de que el resorte esté colocado correctamente. Evite su desalineación.

**35** Abra el resorte.

**36** Retire el puntal amortiguador que está montado.



**37** Descienda el brazo de control de la suspensión.

**38** Instale la pata amortiguadora en el arco de la rueda.

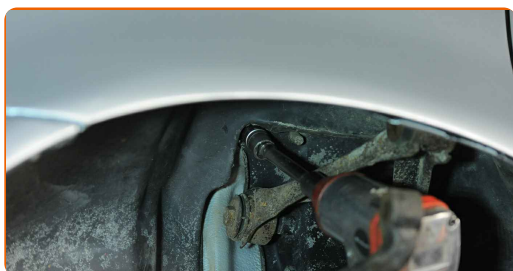


**39** Conecte la parte inferior del puntal de suspensión.

**40.1** Apriete las sujeciones superiores del amortiguador.



- 40.2 Use una palanca. Use un vaso de impacto del n.º 17. Utilice una llave dinamométrica. Apriételo a un par de 65 Nm.

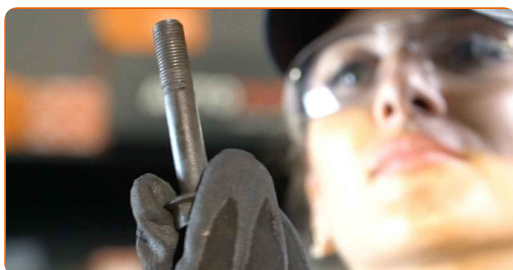


- 41 Fije el brazo de suspensión a la mangueta trasera.

- 42 Instale el perno de sujeción.

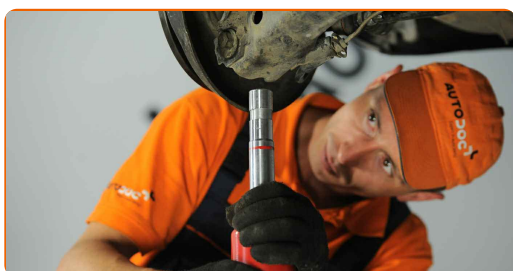
- 43 Conecte el brazo de control inferior. Use una palanca.

- 44 Instale el perno de sujeción. Use un punzón. Utilice un martillo.

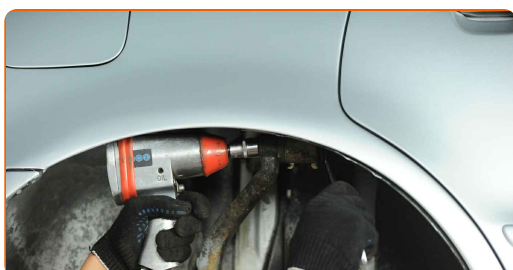


- 45 Instale el perno de sujeción. Use un punzón. Utilice un martillo.

- 46 Apuntale el brazo. Utilice un gato de transmisión hidráulica.



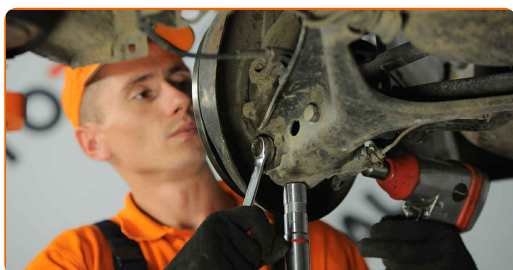
- 47 Apriete la fijación de las palancas superiores. Usa una llave mixta del n.º 19. Use un vaso de impacto del n.º 18. Utilice una llave dinamométrica. Apriételo a un par de 85 Nm.



- 48** Apriete la fijación inferior del amortiguador. Use una llave mixta del n.º 19. Use un vaso de impacto del n.º 19. Utilice una llave dinamométrica. Apriételo a un par de 80 Nm.

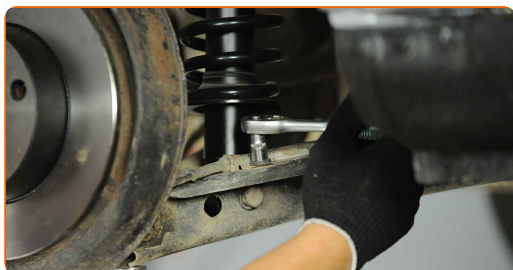


- 49** Apriete las sujeciones que conectan el brazo de control a la mangueta trasera. Use una llave mixta del n.º 19. Use un vaso de impacto del n.º 19. Utilice una llave dinamométrica. Apriételo a un par de 80 Nm.

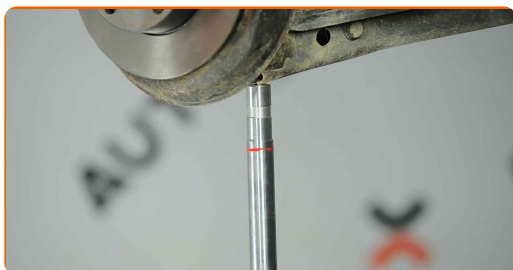


- 50** Instale el soporte del arnés de cables del ABS.

- 51** Apriete el soporte del cable ABS. Use un vaso de impacto del n.º 10. Utilice una llave de trinquete.



- 52** Quite la cazoleta de por debajo de la palanca.



**AUTODOC recomienda:**

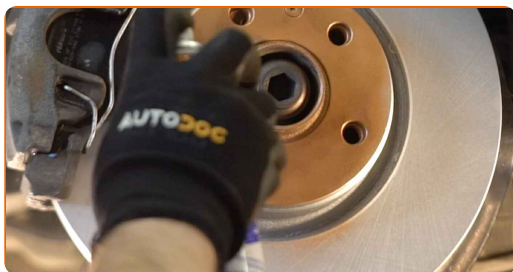
- Sustitución: muelles de suspensión - Audi A4 B5 Avant. Descienda el gato de transmisión de forma suave, sin sacudidas, para evitar causar daños a los componentes y mecanismos.

**53**

Trate las sujeciones del amortiguador. Trate todas las articulaciones del brazo. Use grasa de cobre.

**54**

Trate la superficie donde el disco del freno entra en contacto con la llanta de la rueda. Use grasa de cobre.



**55**

Limpie la superficie de la pinza del freno. Use un limpiador de frenos.



**AUTODOC recomienda:**

- Sustitución: muelles de suspensión - Audi A4 B5 Avant. Después de haber aplicado el spray, espere unos minutos.



56

Instale la rueda.



**AUTODOC recomienda:**

- ¡Importante! Sostenga la rueda mientras atornilla los pernos de sujeción. Audi A4 B5 Avant

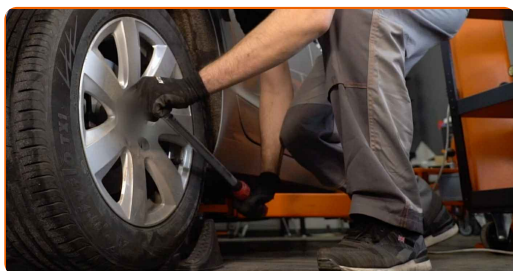
57

Atornille los pernos de la rueda. Utilice una llave de impacto para llanta # 17.



58

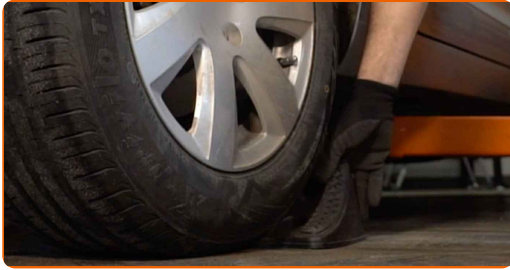
Baje el automóvil y, manteniendo el orden cruzado, apriete los pernos de fijación de las ruedas. Utilice una llave de impacto para llanta # 17. Utilice una llave dinamométrica. Apriételo a un par de 120 Nm.





59

Retire los gatos y las cuñas.



**¡BIEN HECHO!** 

**VER MÁS TUTORIALES**

## **AUTODOC – LAS PIEZAS DE REPUESTO DE CALIDAD Y ASEQUIBLES ONLINE**

**APLICACIÓN PARA MÓVIL AUTODOC: ATRAPE GRANDES OFERTAS Y REALICE COMPRAS CÓMODAMENTE**



**+ AUTODOC**

GET IT ON  
**Google Play**

Download on the  
**App Store**

**Download**

**UNA ENORME SELECCIÓN DE PIEZAS DE REPUESTO PARA SU COCHE**

**COMPRE PIEZAS DE REPUESTO PARA AUDI**

**MUELLES DE SUSPENSIÓN: UNA AMPLIA SELECCIÓN**

**ELIJA PIEZAS DE COCHE PARA AUDI A4 B5 AVANT**

**MUELLES DE SUSPENSIÓN PARA AUDI: COMPRE AHORA**

**MUELLES DE SUSPENSIÓN PARA AUDI A4 B5 AVANT: LAS MEJORES PROMOCIONES Y OFERTAS**

## **RESPONSABILIDAD:**

El documento contiene sólo los consejos y las recomendaciones que pueden ser útiles para Usted durante las obras de reparación y sustitución. AUTODOC no se responsabiliza por cualquier daño, detrimento y acto dañoso de la propiedad ocasionados durante las obras de reparación y sustitución como consecuencia del uso e interpretación incorrectos de la información proporcionada.

AUTODOC no se responsabiliza por cualesquier falta e imprecisión posibles en esta instrucción. La información proporcionada sirve exclusivamente para la familiarización y no puede sustituir la consulta de los especialistas.

AUTODOC no se responsabiliza por el uso incorrecto y de riesgo con daño del equipo de reparación, las herramientas y las piezas de recambio de coches. AUTODOC insiste en proceder con cuidado y seguir las normas de seguridad durante la realización de cualquier obra de reparación y sustitución. Recuerden que el uso de las piezas de recambio de mala calidad no le garantiza el nivel necesario de seguridad en las carreteras.

© Copyright 2022. Todos los contenidos de esta página web, especialmente textos, fotografías y gráficos, son protegidos por las leyes de copyright. Todos los derechos, entre los que se incluye la copia, divulgación a terceros, edición y traducción son propiedad de AUTODOC GmbH.