



Cómo cambiar: aceite y  
filtro - **Audi A4 B5**  
**berlina** | Guía de  
sustitución

## VIDEO TUTORIAL

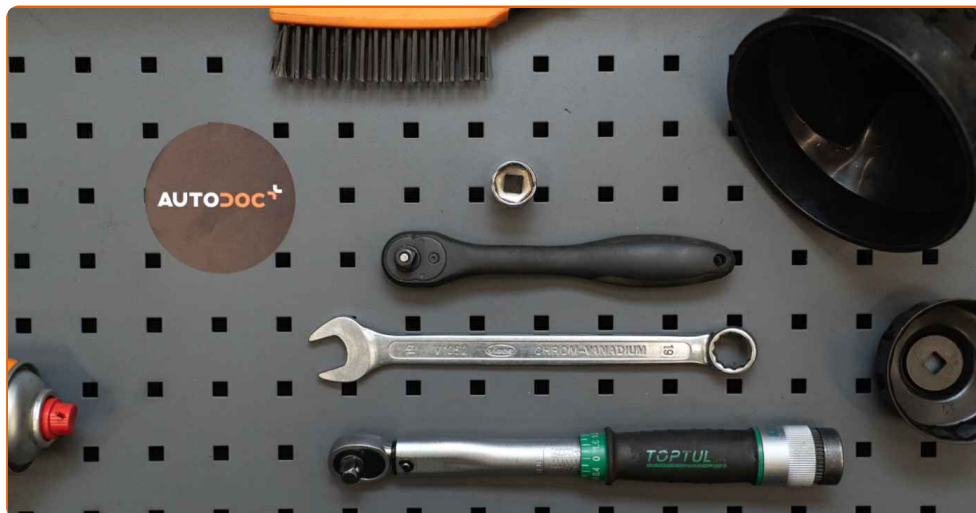
**i ¡Importante!**

Este procedimiento de sustitución puede ser utilizado para:

AUDI 80 B3 (89, 89Q, 8A) 2.0 E 16V, AUDI 80 B3 (89, 89Q, 8A) 2.0 E 16V quattro, AUDI 200 C3 Berlina (44, 44Q) 2.2 20V Turbo quattro, AUDI COUPE (89, 8B) 2.0 16 V, AUDI COUPE (89, 8B) 2.6, AUDI COUPE (89, 8B) 2.8, AUDI COUPE (89, 8B) S2 quattro, AUDI COUPE (89, 8B) 2.6 quattro, AUDI COUPE (89, 8B) 2.8 quattro, AUDI 100 C4 Berlina (4A2) 2.0 E, AUDI 100 C4 Berlina (4A2) 2.6, AUDI 100 C4 Berlina (4A2) 2.8 E, AUDI 100 C4 Berlina (4A2) S4 Turbo quattro, AUDI 100 C4 Berlina (4A2) 2.6 quattro, AUDI 100 C4 Berlina (4A2) 2.8 E quattro, (+ 109)

Los pasos a efectuar pueden variar ligeramente dependiendo del diseño del vehículo.

**SUSTITUCIÓN: ACEITE DE MOTOR Y FILTRO - AUDI A4 B5 BERLINA. HERRAMIENTAS QUE PODRÍA NECESITAR:**



- Cepillo de alambre
- Spray limpiador multiuso
- Llave dinamométrica
- Llave Combinada n.º 19
- Llave de vaso n.º 19
- Copa de zócalo del filtro de aceite n.º 74-15F
- Llave de trinquete
- Contenedor de fluido
- Embudo
- Cubreguardabarros

**COMPRAR HERRAMIENTAS**

Sustitución: aceite de motor y filtro - Audi A4 B5 berlina. Los expertos de AUTODOC recomiendan:

- Reemplace el filtro de aceite cada vez que cambie el aceite del motor.
- Póngase los guantes para evitar el contacto con el líquido caliente.
- Todo el trabajo debería ser realizado con el motor parado.

## SUSTITUCIÓN: ACEITE DE MOTOR Y FILTRO - AUDI A4 B5 BERLINA. UTILICE EL SIGUIENTE PROCEDIMIENTO:

1

Abra la capota.

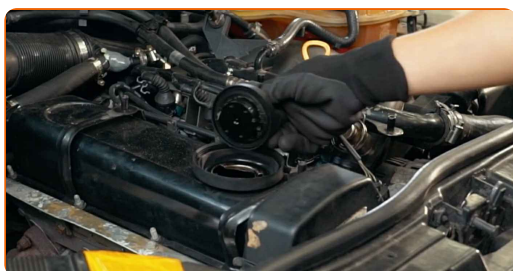


2

Utilice un protector de aletas para evitar daños en la pintura y en las partes de plástico del automóvil.

3

Destornille el tapón de llenado de aceite.



4

Eleve el coche utilizando un gato o colocándolo sobre un foso de inspección.

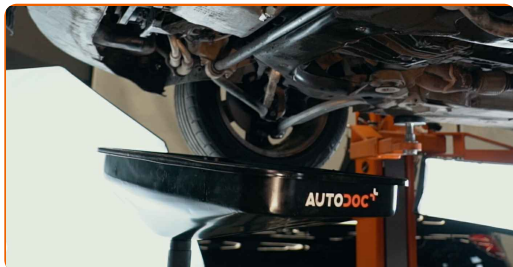


**Sustitución: aceite de motor y filtro - Audi A4 B5 berlina. Consejo:**

- El automóvil debe situarse de manera horizontal y si está inclinado, el tapón de descarga debe encontrarse en el punto más inferior.
- Todos los trabajos deberían ser efectuados con el motor enfriado.

5

Coloque un contenedor para el aceite de desecho con al menos 4 l de capacidad debajo del orificio de drenaje.



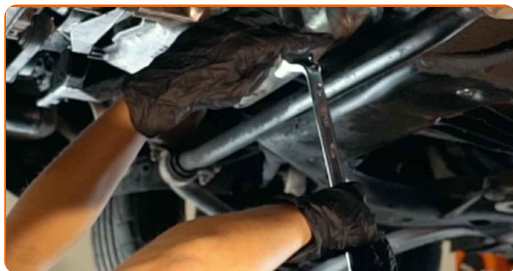
6

Limpie el área del orificio de drenaje de la bandeja de aceite. Limpie el filtro de aceite. Use un cepillo de alambre. Utilice un spray de limpieza multiuso.



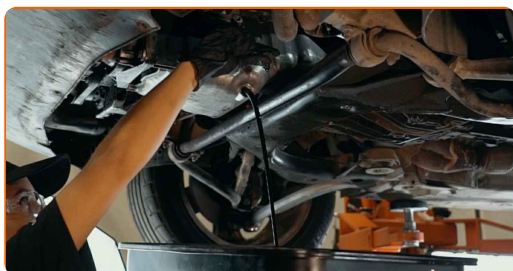
7

Destornille el tapón de desagüe. Usa una llave mixta del n.º 19.



8

Vierta el aceite usado.

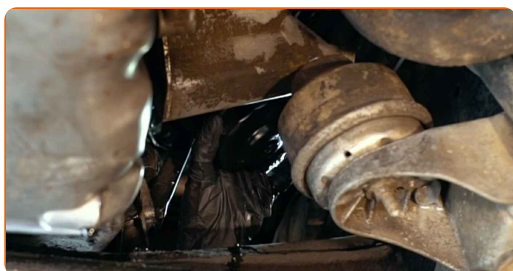


Sustitución: aceite de motor y filtro - Audi A4 B5 berlina. Consejo de los expertos de AUTODOC:

- ¡Precaución! El aceite podría estar caliente.

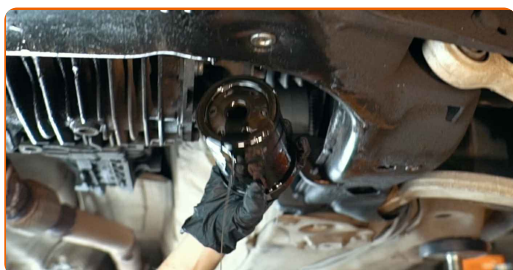
9

Desenrosque el filtro de aceite. Utilice el vaso 74-15F. Utilice una llave de trinquete.



10

Retire el filtro de aceite.

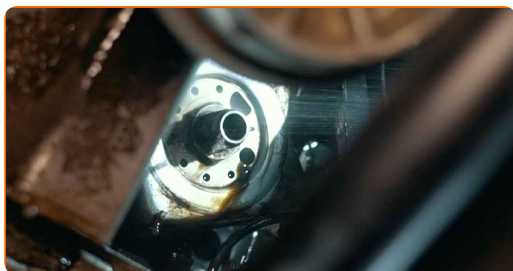


Sustitución: aceite de motor y filtro - Audi A4 B5 berlina. AUTODOC recomienda:

- Acerque el contenedor. El aceite comienza a drenar hacia fuera desde orificio de drenaje inmediatamente después de que usted haya retirado el filtro de aceite.

11

Limpie el asiento de montaje del filtro de aceite. Utilice un spray de limpieza multiuso.



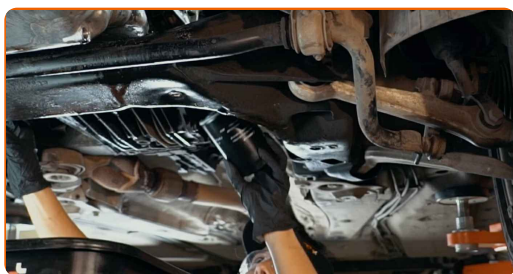
12

Lubrique el sello de goma del nuevo filtro con una pequeña cantidad de aceite fresco.



13

Instale un nuevo filtro de aceite.

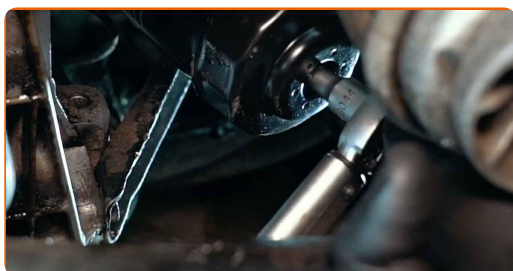


¡Por favor, tenga esto en cuenta!

- Asegúrese de instalar el filtro correctamente. No mezcle los lados de la pieza.



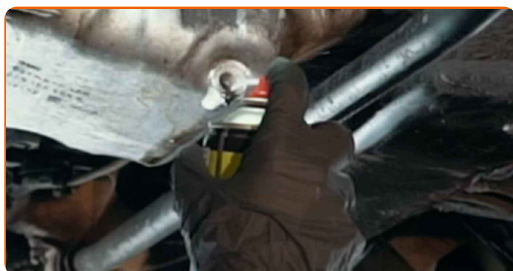
- 14** Apriete el filtro de aceite. No se olvide de respetar el par de apriete recomendado. Utilice el vaso 74-15F. Utilice una llave dinamométrica. Apriételo a un par de 25 Nm.



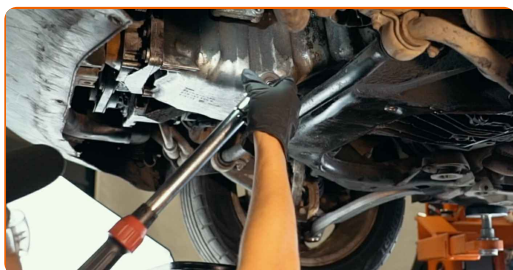
**AUTODOC recomienda:**

- Espere hasta que el aceite se haya drenado completamente del orificio de drenaje.

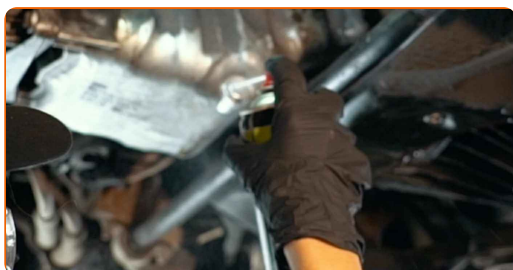
- 15** Limpie el área del orificio de drenaje de la bandeja de aceite.



- 16** Atornille en el nuevo tapón de drenaje y apriételo. Use un vaso de impacto del n.º 19. Utilice una llave dinamométrica. Apriételo a un par de 30 Nm.



- 17** Limpie el área del orificio de drenaje de la bandeja de aceite. Utilice un spray de limpieza multiuso.





**18** Baje el automóvil.



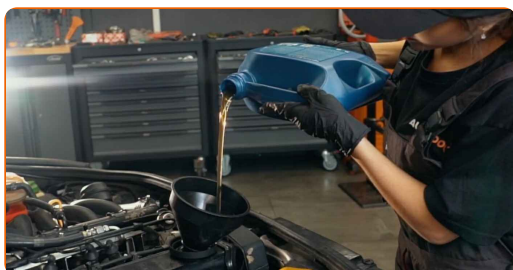
**19** Quite la tapa de la boca de llenado de aceite.



**20** Inserte el embudo.



**21** Vierta el aceite en el motor a través del llenado. Cantidad requerida de aceite: 3.5 l.



Sustitución: aceite de motor y filtro - Audi A4 B5 berlina. AUTODOC recomienda:

- Use el aceite recomendado por el fabricante.

22

Verifique el nivel de aceite usando la varilla del aceite. Añada aceite si fuera necesario.

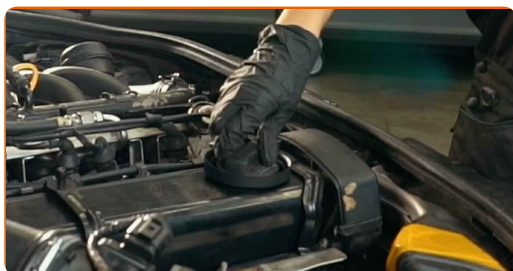


**¡Por favor, tenga esto en cuenta!**

- El nivel de aceite debería estar entre las marcas mín y máx.

23

Instale la tapa de la boca de llenado de aceite.



24

Apriete el tapón de llenado de aceite.

25

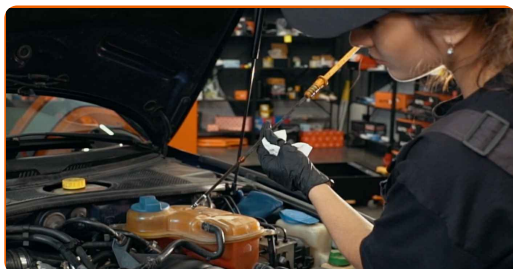
Pongan en marcha el motor por unos minutos.



26

Después de que se apague la luz de advertencia de presión del aceite, detenga el motor.

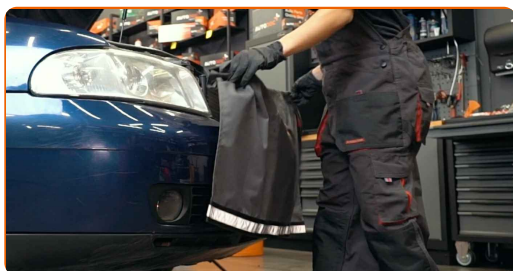
- 27** Verifique el nivel de aceite en 5 minutos después de parar el funcionamiento del motor, usando la tintera, y en caso necesario añada un poco más de aceite.



**¡Por favor, tenga esto en cuenta!**

- El nivel de aceite debería estar entre las marcas mín y máx.
- Asegúrese de que el tapón de llenado de aceite esté bien apretado.
- Compruebe que el tapón roscado del orificio de drenaje y el sello del filtro de aceite estén bien apretados. Si fuera necesario, apriételes cuidadosamente.

- 28** Retire el protector de aletas del guardabarros.



- 29** Cierre la capota.



### Sustitución: aceite de motor y filtro - Audi A4 B5 berlina. Consejo:

- Tenga en cuenta que la luz de advertencia de la presión de aceite, la cual indica una presión insuficiente en el sistema de lubricación, podría estar encendida por más tiempo del usual. Después de unos segundos, el aceite llenará todos los canales, y la luz se apagará.
- Con la finalidad de proteger el medio ambiente de la contaminación, asegúrese de desechar los filtros usados en los puntos de recogida especiales.

**¡BIEN HECHO!** 

[VER MÁS TUTORIALES](#)

## **AUTODOC – LAS PIEZAS DE REPUESTO DE CALIDAD Y ASEQUIBLES ONLINE**

**APLICACIÓN PARA MÓVIL AUTODOC: ATRAPE GRANDES OFERTAS Y REALICE COMPRAS CÓMODAMENTE**



**+ AUTODOC**

GET IT ON  **Google Play**

 **Download on the App Store**

**Download**

**UNA ENORME SELECCIÓN DE PIEZAS DE REPUESTO PARA SU COCHE**

**COMPRE PIEZAS DE REPUESTO PARA AUDI**

**FILTRO DE ACEITE: UNA AMPLIA SELECCIÓN**

**ELIJA PIEZAS DE COCHE PARA AUDI A4 B5 BERLINA**

**FILTRO DE ACEITE PARA AUDI: COMPRE AHORA**

**FILTRO DE ACEITE PARA AUDI A4 B5 BERLINA: LAS MEJORES PROMOCIONES Y OFERTAS**

## **RESPONSABILIDAD:**

El documento contiene sólo los consejos y las recomendaciones que pueden ser útiles para Usted durante las obras de reparación y sustitución. AUTODOC no se responsabiliza por cualquier daño, detrimento y acto dañoso de la propiedad ocasionados durante las obras de reparación y sustitución como consecuencia del uso e interpretación incorrectos de la información proporcionada.

AUTODOC no se responsabiliza por cualesquier falta e imprecisión posibles en esta instrucción. La información proporcionada sirve exclusivamente para la familiarización y no puede sustituir la consulta de los especialistas.

AUTODOC no se responsabiliza por el uso incorrecto y de riesgo con daño del equipo de reparación, las herramientas y las piezas de recambio de coches. AUTODOC insiste en proceder con cuidado y seguir las normas de seguridad durante la realización de cualquier obra de reparación y sustitución. Recuerden que el uso de las piezas de recambio de mala calidad no le garantiza el nivel necesario de seguridad en las carreteras.

© Copyright 2022. Todos los contenidos de esta página web, especialmente textos, fotografías y gráficos, son protegidos por las leyes de copyright. Todos los derechos, entre los que se incluye la copia, divulgación a terceros, edición y traducción son propiedad de AUTODOC GmbH.