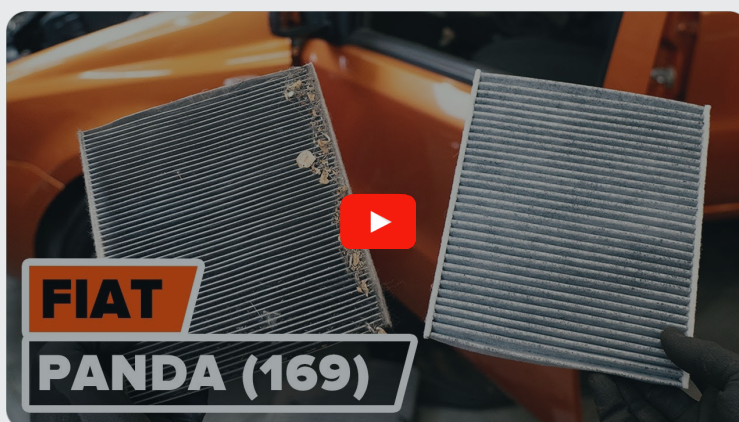




Cómo cambiar: filtro de
polen - **ABARTH 500C /
595C / 695C Cabrio (312)**
| Guía de sustitución

VÍDEO TUTORIAL SIMILAR



Este vídeo muestra el procedimiento de sustitución de una pieza similar en otro vehículo

¡Importante!

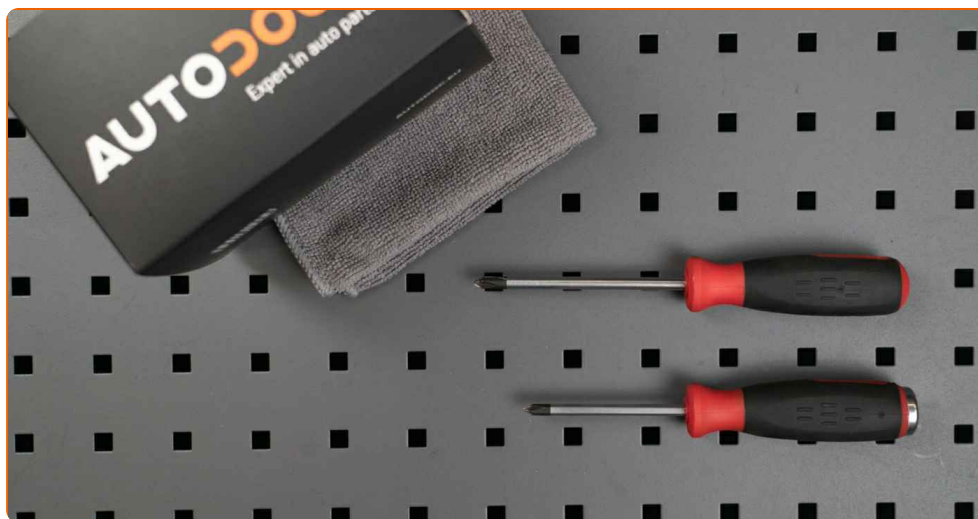
Este procedimiento de sustitución puede ser utilizado para:

ABARTH 500C / 595C / 695C Cabrio (312) 1.4 (312.AXF1A), ABARTH 500C / 595C / 695C Cabrio (312) 1.4 (312.AXF1A, 312.AXD1A), ABARTH 500C / 595C / 695C Cabrio (312) 1.4 (312.AXF11), ABARTH 500C / 595C / 695C Cabrio (312) 1.4 (312.AXD1A)

Los pasos a efectuar pueden variar ligeramente dependiendo del diseño del vehículo.

Este tutorial ha sido creado basándose en el procedimiento de sustitución de una pieza de coche similar en: FIAT PANDA (169) 1.2

SUSTITUCIÓN: FILTRO DE POLEN - ABARTH 500C /
595C / 695C CABRIO (312). HERRAMIENTAS USTED
QUE VA A NECESITAR:



• Llave de trinquete

• Destornillador philips

[Comprar herramientas](#)

**Sustitución: filtro de polen - ABARTH 500C / 595C / 695C Cabrio (312).
AUTODOC recomienda:**

- Cambie el filtro de habitáculo no menos de una vez cada medio año, en el inicio de la temporada de primavera y la de otoño.
- Respete los plazos, las recomendaciones y los requisitos de uso de las piezas de recambio proporcionados por el fabricante.
- Si el flujo de aire en el habitáculo se ha disminuido bruscamente, sustituya el filtro antes de lo que está previsto en el plan de mantenimiento técnico.
- Por favor, tenga en cuenta: todos los trabajos en el coche - ABARTH 500C / 595C / 695C Cabrio (312) - deberían ser efectuados con el motor apagado.

LLEVE A CABO LA SUSTITUCIÓN MANTENIENDO EL SIGUIENTE ORDEN:

1 Mueva el asiento del pasajero completamente hacia atrás.

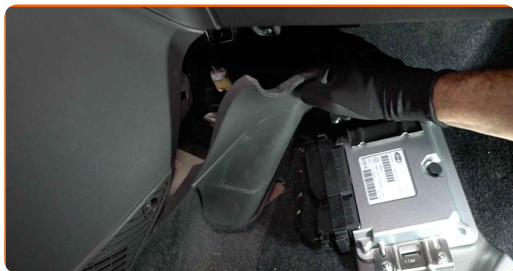
2 Desenrosque la sujeción del reposapiés. Utilice un destornillador Phillips. Utilice una llave de trinquete.



3 Retire el reposapiés.



4 Retire la cubierta lateral de plástico.



5 Desatornille las sujeciones de la cubierta de la carcasa del filtro de habitáculo. Utilice un destornillador Phillips. Utilice una llave de trinquete.



6 Quite la tapa del cuerpo del filtro de habitáculo.



AUTODOC recomienda:

- Sustitución: filtro de polen - ABARTH 500C / 595C / 695C Cabrio (312). No aplique una fuerza excesiva al retirar la pieza, ya que esto podría dañarla.

7 Saque el filtro de habitáculo.



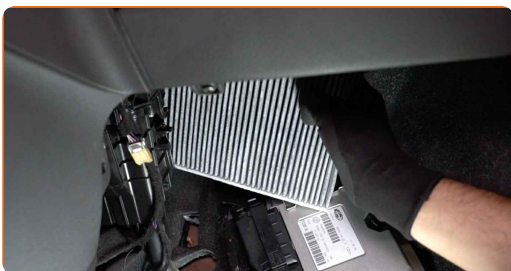
Sustitución: filtro de polen - ABARTH 500C / 595C / 695C Cabrio (312).

Consejo:

- No trate de limpiar y volver a usar el mismo filtro, esto afectará la calidad de limpieza del aire en el habitáculo del vehículo.

8

Instale el filtro de cabina en su asiento de montaje.

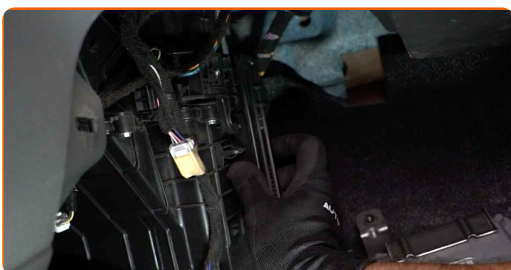


AUTODOC recomienda:

- Sustitución: filtro de polen - ABARTH 500C / 595C / 695C Cabrio (312). Asegúrese de colocar el elemento filtrante en la posición correcta. Evite la desalineación.
- Tenga en cuenta la marca de la dirección de la corriente de aire en el filtro.
- Procure siempre usar solamente filtros de calidad.

9

Instale la tapa del cuerpo del filtro de habitáculo. Asegúrese de que escucha un sonido clic indicando que está bloqueado en su lugar.



- 10** Atornille las sujeciones de la cubierta de la carcasa del filtro de habitáculo. Utilice un destornillador Phillips. Utilice una llave de trinquete.



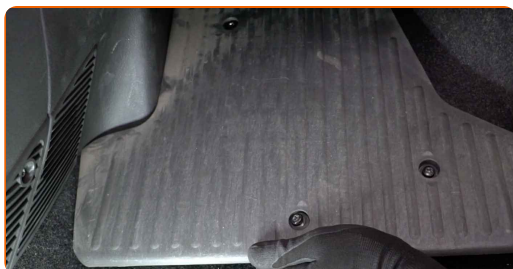
AUTODOC recomienda:

- Sustitución: filtro de polen - ABARTH 500C / 595C / 695C Cabrio (312). No aplique una fuerza excesiva durante la instalación. Esto podría dañar las sujeciones.

- 11** Instale el panel de plástico lateral.



- 12** Vuelva a instalar el reposapiés.



13

Atornille la sujeción del reposapiés. Utilice un destornillador Phillips. Utilice una llave de trinquete.



14

Vuelva a colocar el asiento del pasajero en su posición original.

15

Encienda el arranque.

16

Encienda el sistema de aire acondicionado. Esto es necesario para asegurarse de que el componente funciona correctamente.

17

Apague el arranque.

¡BIEN HECHO! 

VER MÁS TUTORIALES

AUTODOC – LAS PIEZAS DE REPUESTO DE CALIDAD Y ASEQUIBLES ONLINE

APLICACIÓN PARA MÓVIL AUTODOC: ATRAPE GRANDES OFERTAS Y REALICE COMPRAS CÓMODAMENTE



+ AUTODOC

GET IT ON **Google Play**

Download on the **App Store**

Download

UNA ENORME SELECCIÓN DE PIEZAS DE REPUESTO PARA SU COCHE

FILTRO DE POLEN: UNA AMPLIA SELECCIÓN

RESPONSABILIDAD:

El documento contiene sólo los consejos y las recomendaciones que pueden ser útiles para Usted durante las obras de reparación y sustitución. AUTODOC no se responsabiliza por cualquier daño, detrimento y acto dañoso de la propiedad ocasionados durante las obras de reparación y sustitución como consecuencia del uso e interpretación incorrectos de la información proporcionada.

AUTODOC no se responsabiliza por cualesquier falta e imprecisión posibles en esta instrucción. La información proporcionada sirve exclusivamente para la familiarización y no puede sustituir la consulta de los especialistas.

AUTODOC no se responsabiliza por el uso incorrecto y de riesgo con daño del equipo de reparación, las herramientas y las piezas de recambio de coches. AUTODOC insiste en proceder con cuidado y seguir las normas de seguridad durante la realización de cualquier obra de reparación y sustitución. Recuerden que el uso de las piezas de recambio de mala calidad no le garantiza el nivel necesario de seguridad en las carreteras.

© Copyright 2023. Todos los contenidos de esta página web, especialmente textos, fotografías y gráficos, son protegidos por las leyes de copyright. Todos los derechos, entre los que se incluye la copia, divulgación a terceros, edición y traducción son propiedad de AUTODOC SE.