



Cómo cambiar: brazo
inferior de la parte
delantera - **ABARTH**
500C / 595C / 695C
Cabrio (312) | Guía de
sustitución

VÍDEO TUTORIAL SIMILAR



Este vídeo muestra el procedimiento de sustitución de una pieza similar en otro vehículo

¡Importante!

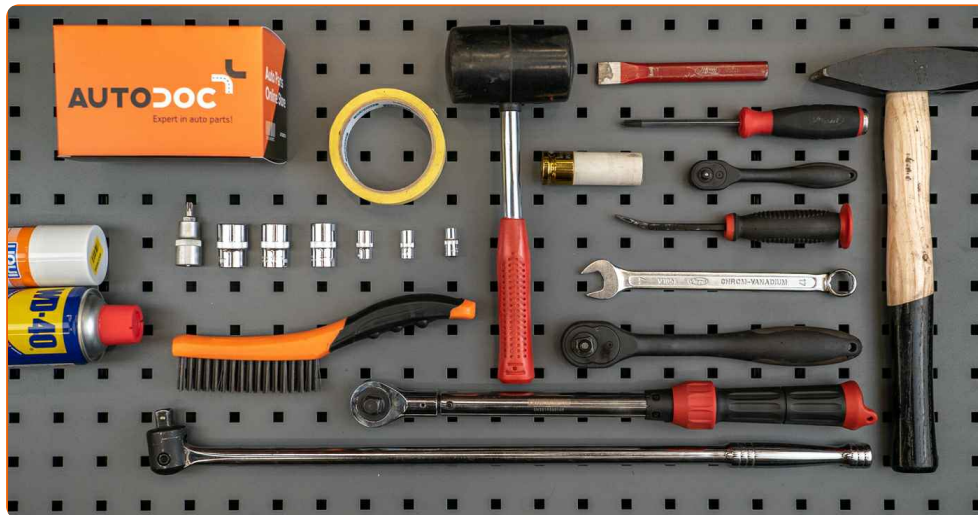
Este procedimiento de sustitución puede ser utilizado para:

ABARTH 500C / 595C / 695C Cabrio (312) 1.4 (312.AXZ1A), ABARTH 500C / 595C / 695C Cabrio (312) 1.4 (312.AXY1A)

Los pasos a efectuar pueden variar ligeramente dependiendo del diseño del vehículo.

Este tutorial ha sido creado basándose en el procedimiento de sustitución de una pieza de coche similar en: ABARTH 500 / 595 / 695 Hatchback (312) 1.4 (312.AXD1A)

SUSTITUCIÓN: BRAZO INFERIOR DE LA PARTE DELANTERA - ABARTH 500C / 595C / 695C CABRIO (312). LISTA DE LAS HERRAMIENTAS QUE VA A NECESITAR:



- Cepillo de alambre
- Aerosol WD-40
- Grasa de cobre
- Llave Combinada n.º 17
- Llave de vaso n.º 7
- Llave de vaso n.º 8
- Llave de vaso n.º 10
- Llave de vaso n.º 16
- Llave de vaso n.º 17
- Llave de vaso n.º 18
- Punta Torx T30
- Llave de impacto para llantas n.º 19
- Llave de trinquete
- Llave dinamométrica
- Llave giramachos
- Cincel plano
- Martillo
- Mazo de goma
- Destornillador Philips
- Palanca
- Cinta de pintor
- Cuñas para ruedas

[Comprar herramientas](#)

Sustitución: brazo inferior de la parte delantera - ABARTH 500C / 595C / 695C Cabrio (312). Los expertos de AUTODOC recomiendan:

- El procedimiento de sustitución es idéntico para los brazos de control inferiores izquierdo y derecho.
- La sustitución del brazo inferior de la suspensión independiente de algunos vehículos requiere de la extracción de una parte de la tubería de salida del calentador adicional.
- Por favor, tenga en cuenta: todos los trabajos en el coche - ABARTH 500C / 595C / 695C Cabrio (312) - deberían ser efectuados con el motor apagado.

LLEVE A CABO LA SUSTITUCIÓN MANTENIENDO EL SIGUIENTE ORDEN:

1 Abra la capota.

2 Asegure las ruedas con cuñas.

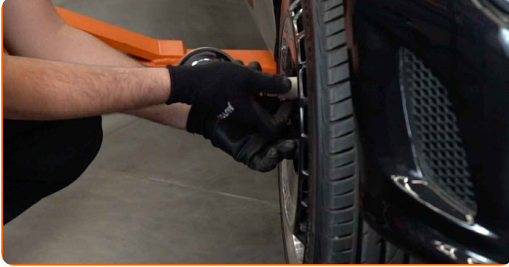


3 Afloje los pernos de fijación de la rueda. Utilice una llave de impacto para llanta # 19.



4 Levante la parte delantera del automóvil y fije la posición sobre los pedestales.

5 Desatornille los pernos de la rueda.



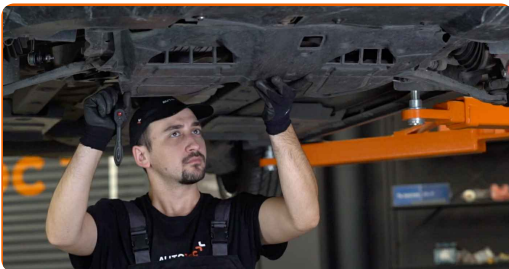
Sustitución: brazo inferior de la parte delantera - ABARTH 500C / 595C / 695C Cabrio (312). AUTODOC recomienda:

- Para evitar lesiones, sostenga la rueda cuando desatornille los pernos.

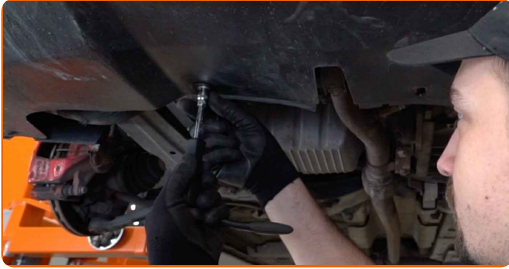
6 Retire la rueda.



7 Desatornille y quite el cubre cárter. Use un vaso de impacto del n.º 8. Utilice una llave de trinquete.



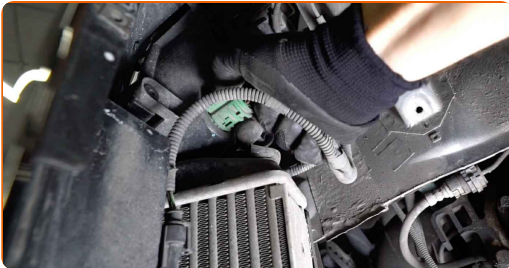
- 8 Destornille la sujeción inferior de la cubierta de plástico debajo de parachoques. Use un vaso de impacto del n.º 8.



- 9 Desatornille las sujeciones del protector de paso de rueda. Retírelo hacia un lado. Utilice una llave de trinquete. Utilice un destornillador Phillips.



- 10 Desconecte los conectores de los faros.



- 11 Desatornille la sujeción que conecta el parachoques a los guardabarros. Utilice Torx T30. Utilice una llave de trinquete.



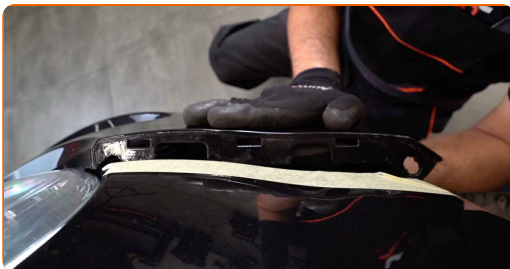
- 12 Pegue la cinta adhesiva de pintor a los guardabarras del coche para proteger la pintura contra daños provocados durante el desmontaje del parachoques.



- 13 Afloje las sujeciones superiores del parachoques. Utilice Torx T30. Utilice una llave de trinquete.



- 14 Suelte con cuidado el parachoques de las sujeciones.

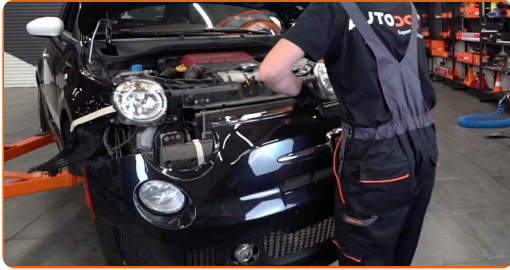


AUTODOC recomienda:

- Sustitución: brazo inferior de la parte delantera - ABARTH 500C / 595C / 695C Cabrio (312). Para evitar causar daños a la pieza al retirarla, no aplique una fuerza excesiva.

15

Desatornille las sujeciones superiores del parachoques y retírelo.



Sustitución: brazo inferior de la parte delantera - ABARTH 500C / 595C / 695C
Cabrio (312). Consejo:

- Para evitar causar daños a los componentes, sujete el parachoques cuando desatornille las sujeciones superiores.

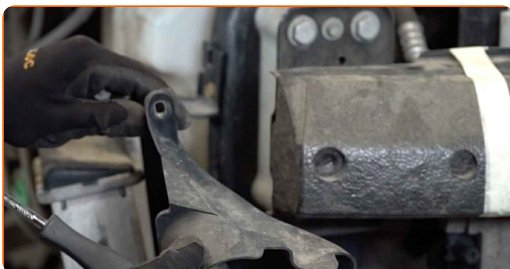
16

Desatornille la sujeción de la guía de aire del intercooler. Use un vaso de impacto del n.º 10. Utilice una llave de trinquete.

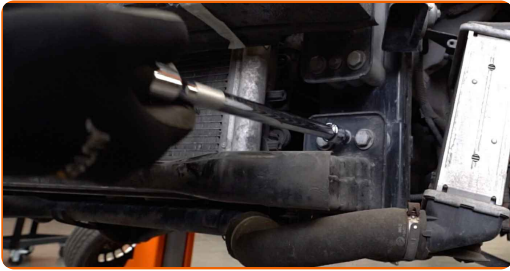


17

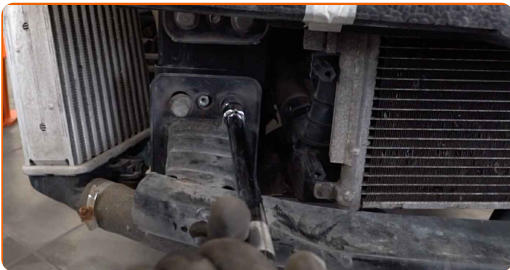
Retire la guía de aire del intercooler.



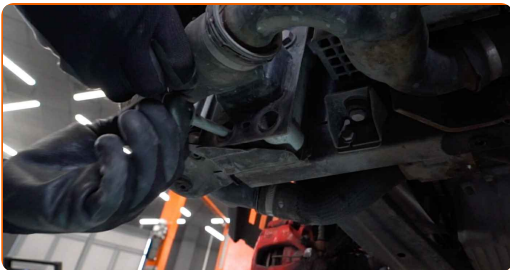
- 18** Desatornille la sujeción del espaciador situado debajo de la barra de refuerzo del parachoques. Use un vaso de impacto del n.º 10. Utilice una llave de trinquete.



- 19** Desatornille la sujeción de la barra de refuerzo del parachoques. Use un vaso de impacto del n.º 17. Utilice una llave de trinquete.



- 20** Retire la sujeción de la barra de refuerzo del parachoques.



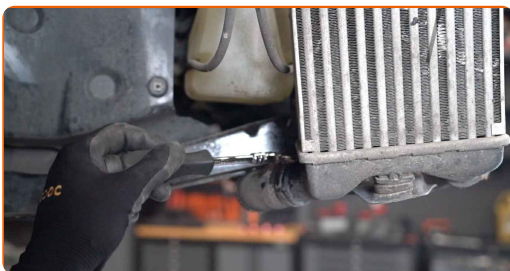
- 21** Retire la barra de refuerzo del parachoques.



22 Desatornille la sujeción superior del intercooler. Use un vaso de impacto del n.º 10. Utilice una llave de trinquete.



23 Desatornille la abrazadera para tubo del intercooler. Use un vaso de impacto del n.º 7. Utilice una llave de trinquete.



24 Eleve y suelte el tubo inferior del intercooler. Use una palanca.

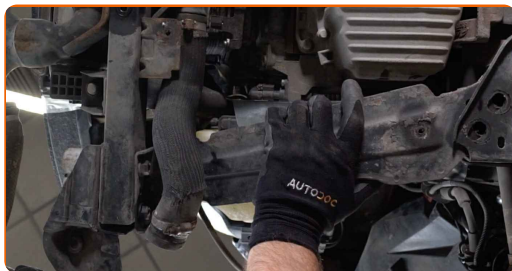


25 Desatornille las sujeciones del larguero del bastidor inferior. Use un vaso de impacto del n.º 16. Use un vaso de impacto del n.º 18. Utilice una llave de trinquete.



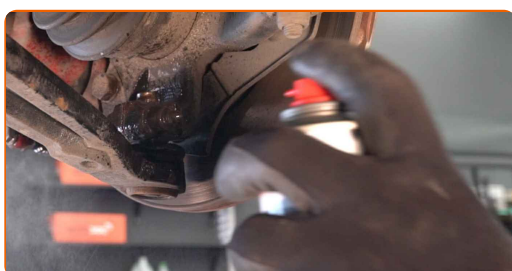
26

Mueva el intercooler hacia un lado y retire el larguero.



27

Limpié la sujeción que conecta la rótula a la mangueta de dirección. Use un cepillo de alambre. Use el aerosol WD-40.



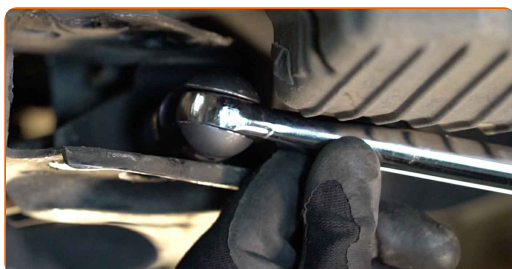
28

Destornille la fijación del soporte esférico del muñón de dirección. Usa una llave mixta del n.º 17. Use un vaso de impacto del n.º 17. Utilice una llave de trinquete.



29

Destornille la fijación delantera de la palanca. Use un vaso de impacto del n.º 18. Utilice una llave giramachos.



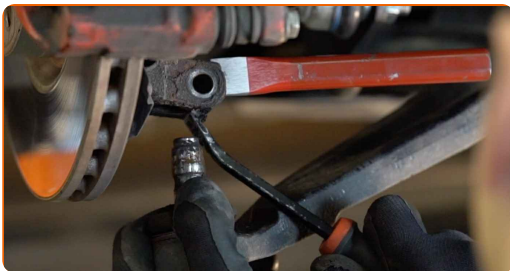
30 Destornille la fijación trasera de la palanca. Use un vaso de impacto del n.º 18. Utilice una llave giramachos.



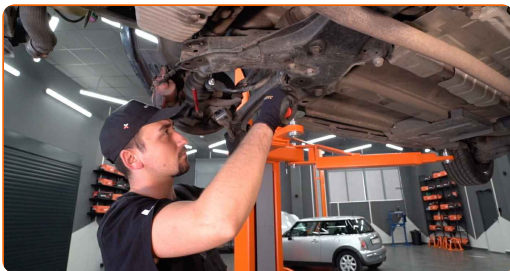
31 Suelte la sujeción que conecta la rótula a la mangueta de dirección. Utilice un cincel de metal plano. Utilice un martillo.



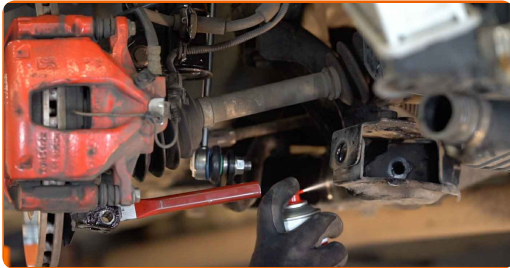
32 Desconecte el soporte esférico del muñón de dirección. Use una palanca.



33 Retire el brazo.



- 34 Limpie todas las articulaciones del brazo. Use un cepillo de alambre. Trate todas las articulaciones del brazo. Use el aerosol WD-40.



AUTODOC recomienda:

- Sustitución: brazo inferior de la parte delantera - ABARTH 500C / 595C / 695C Cabrio (312). Después de haber aplicado el spray, espere unos minutos.
- Use gafas protectoras.

- 35 Instale el brazo nuevo. Use una palanca.



- 36 Instale el tornillo de sujeción delantero del brazo. No lo apriete.



37

Instale el tornillo de sujeción trasero del brazo. No lo apriete.



38

Conecte el soporte esférico al muñón de dirección. Si es necesario, utilice un mazo de goma.



Sustitución: brazo inferior de la parte delantera - ABARTH 500C / 595C / 695C Cabrio (312). Consejo de los expertos de AUTODOC:

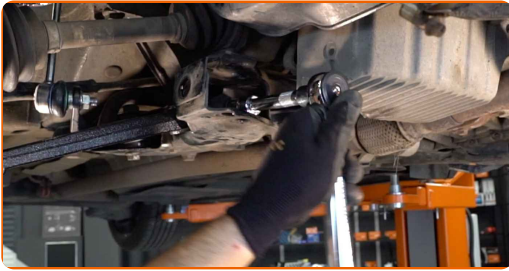
- No dañe la funda del apoyo esférico.

39

Atornille la fijación trasera de la palanca. Use un vaso de impacto del n.º 18. Utilice una llave dinamométrica. Apriételo a un par de 115 Nm.



- 40** Atornille la fijación delantera de la palanca. Use un vaso de impacto del n.º 18. Utilice una llave dinamométrica. Apriételo a un par de 110 Nm.



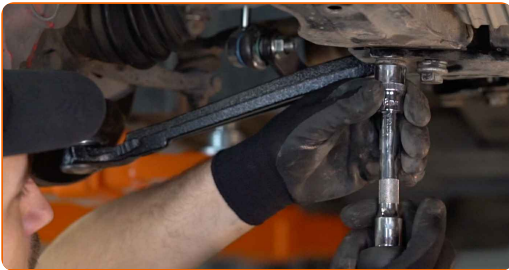
- 41** Apriete la fijación del soporte esférico. Usa una llave mixta del n.º 17. Use un vaso de impacto del n.º 17. Utilice una llave dinamométrica. Apriételo a un par de 40 Nm.



- 42** Mueva el intercooler hacia un lado e instale el larguero.



- 43** Atornille las sujeciones del larguero. Use un vaso de impacto del n.º 16. Use un vaso de impacto del n.º 18. Utilice una llave de trinquete.



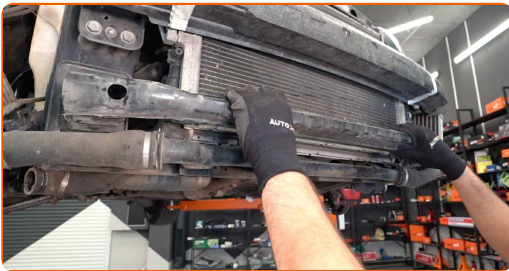
44

Trate las conexiones atornilladas del larguero. Use el aerosol WD-40.



45

Instale la barra de refuerzo del parachoques.



46

Apriete la sujeción de la barra de refuerzo del parachoques. Use un vaso de impacto del n.º 17. Utilice una llave dinamométrica. Apriételo a un par de 65 Nm.



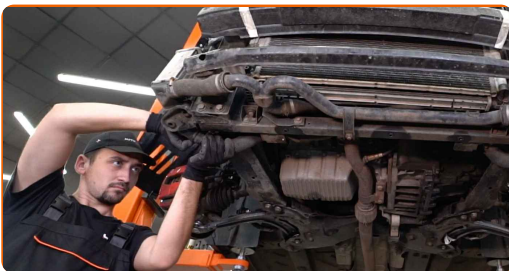
47

Atornille la sujeción del espaciador situado debajo de la barra de refuerzo del parachoques.



48

Fije el tubo al intercooler. Instale el intercooler en su asiento de montaje.



49 Atornille la sujeción superior del intercooler. Use un vaso de impacto del n.º 10. Utilice una llave de trinquete.



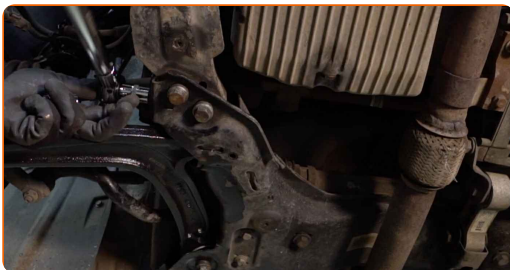
50 Instale la guía de aire del intercooler.



51 Atornille la sujeción de la guía de aire del intercooler. Use un vaso de impacto del n.º 10. Utilice una llave de trinquete.

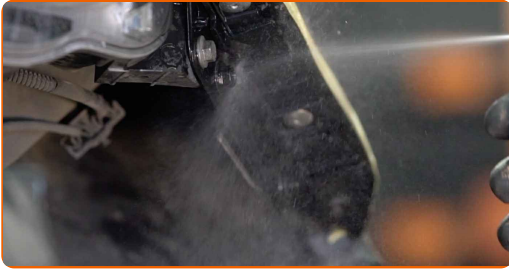


52 Apriete las sujeciones del larguero. Use un vaso de impacto del n.º 16. Use un vaso de impacto del n.º 18. Utilice una llave dinamométrica. Apriételo a un par de 75 Nm.



53

Limpie el asiento de montaje de parachoques. Use el aerosol WD-40.



54

Instale el parachoques. Atornille sus sujeciones superiores.

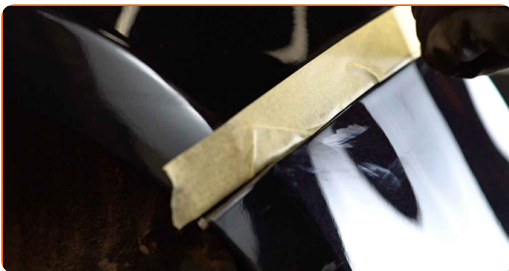


Sustitución: brazo inferior de la parte delantera - ABARTH 500C / 595C / 695C Cabrio (312). Los profesionales recomiendan:

- Para evitar causar daños a los componentes, sujete el parachoques al atornillar las sujeciones superiores.

55

Retire la cinta de pintor.



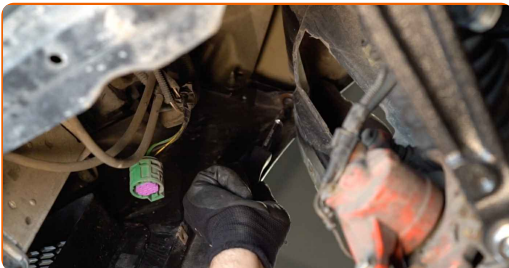
56

Instale el parachoques en su asiento de montaje. Asegúrese de que escucha un sonido clic indicando que está bloqueado en su lugar.

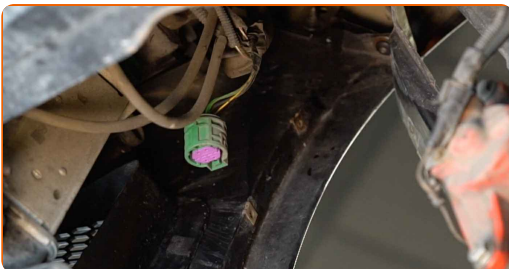
- 57** Atornille la sujeciones superiores del intercooler. Utilice Torx T30. Utilice una llave dinamométrica. Apriételo a un par de 10 Nm.



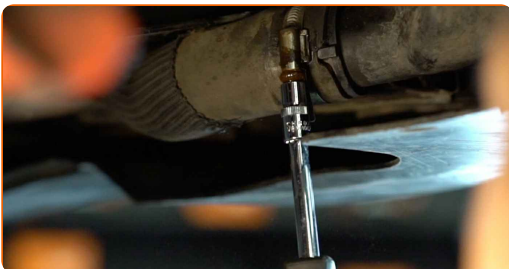
- 58** Atornille la sujeción inferior que conecta el parachoques a los guardabarros. Utilice Torx T30.



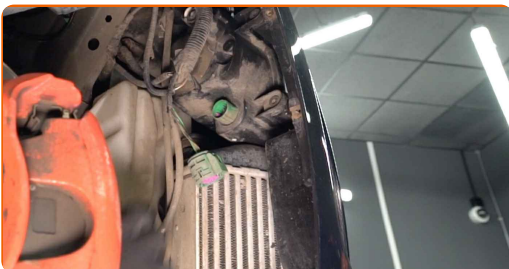
- 59** Conecte los conectores de los faros delanteros.



- 60** Apriete la sujeción del tubo del intercooler. Use un vaso de impacto del n.º 7.



- 61** Conecte los conectores de los faros delanteros.



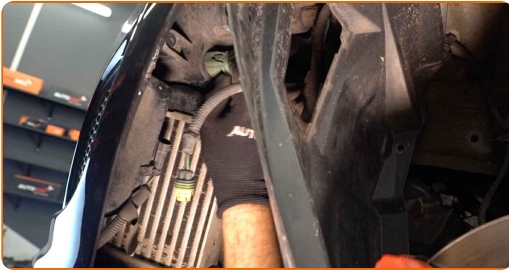
- 62** Instale el protector del paso de rueda en su asiento de montaje. Atornille las sujeciones. Utilice un destornillador Phillips. Utilice una llave de trinquete.



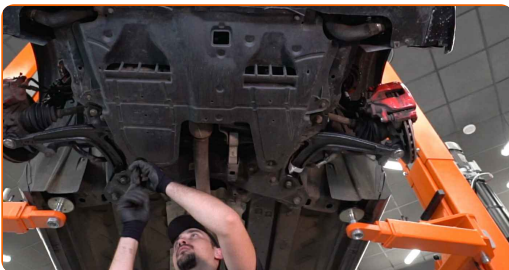
- 63** Atornille la sujeción inferior de la cubierta de plástico debajo de parachoques. Use un vaso de impacto del n.º 8. Utilice una llave de trinquete.



- 64** Conecte los conectores de los faros delanteros.



- 65** Instale el cubre cárter y atornille sus sujeciones. Use un vaso de impacto del n.º 10. Utilice una llave de trinquete.



- 66 Limpie el asiento de montaje de la llanta de la rueda. Use un cepillo de alambre. Trate la superficie de contacto. Use grasa de cobre.



- 67 Instale la rueda.



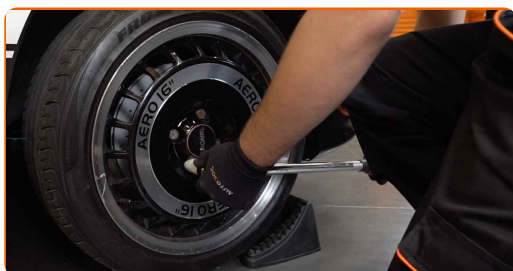
AUTODOC recomienda:

- ¡Advertencia! Para evitar lesiones, debe sostener la rueda mientras atornilla los pernos de sujeción del coche. ABARTH 500C / 595C / 695C Cabrio (312)

- 68 Atornille los pernos de la rueda. Utilice una llave de impacto para llanta # 19.



- 69** Baje el automóvil y, manteniendo el orden cruzado, apriete los pernos de fijación de las ruedas. Utilice una llave dinamométrica. Apriételo a un par de 110 Nm.



- 70** Retire los gatos y las cuñas.

- 71** Cierre la capota.

¡BIEN HECHO! 

VER MÁS TUTORIALES

AUTODOC – LAS PIEZAS DE REPUESTO DE CALIDAD Y ASEQUIBLES ONLINE

APLICACIÓN PARA MÓVIL AUTODOC: ATRAPE GRANDES OFERTAS Y REALICE COMPRAS CÓMODAMENTE

UNA ENORME SELECCIÓN DE PIEZAS DE REPUESTO PARA SU COCHE

BRAZO DE SUSPENSIÓN: UNA AMPLIA SELECCIÓN

(i) RESPONSABILIDAD:

El documento contiene sólo los consejos y las recomendaciones que pueden ser útiles para Usted durante las obras de reparación y sustitución. AUTODOC no se responsabiliza por cualquier daño, detrimento y acto dañoso de la propiedad ocasionados durante las obras de reparación y sustitución como consecuencia del uso e interpretación incorrectos de la información proporcionada.

AUTODOC no se responsabiliza por cualesquier falta e imprecisión posibles en esta instrucción. La información proporcionada sirve exclusivamente para la familiarización y no puede sustituir la consulta de los especialistas.

AUTODOC no se responsabiliza por el uso incorrecto y de riesgo con daño del equipo de reparación, las herramientas y las piezas de recambio de coches. AUTODOC insiste en proceder con cuidado y seguir las normas de seguridad durante la realización de cualquier obra de reparación y sustitución. Recuerden que el uso de las piezas de recambio de mala calidad no le garantiza el nivel necesario de seguridad en las carreteras.

© Copyright 2021. Todos los contenidos de esta página web, especialmente textos, fotografías y gráficos, son protegidos por las leyes de copyright. Todos los derechos, entre los que se incluye la copia, divulgación a terceros, edición y traducción son propiedad de AUTODOC GmbH.