



Cómo cambiar: filtro de
polen - **ALFA ROMEO 159**
Berlina (939) | Guía de
sustitución

VÍDEO TUTORIAL SIMILAR



Este vídeo muestra el procedimiento de sustitución de una pieza similar en otro vehículo

¡Importante!

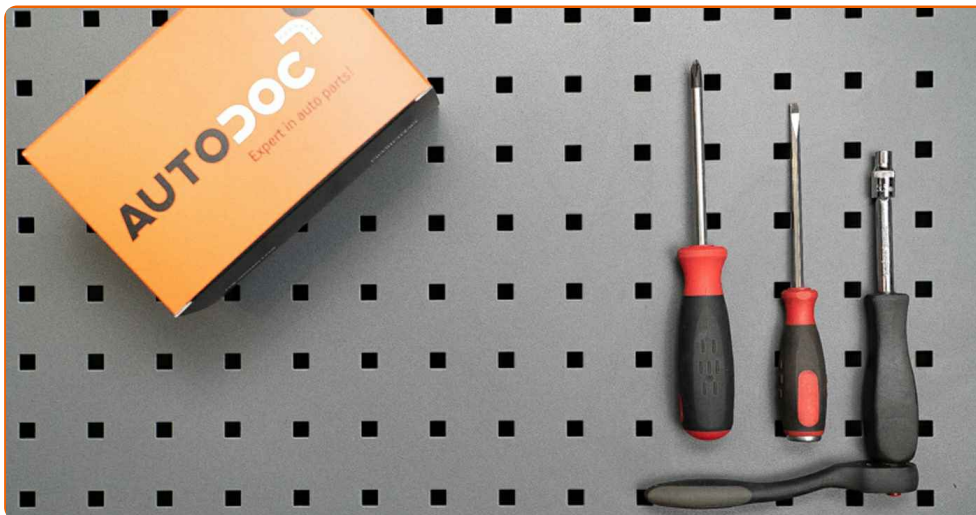
Este procedimiento de sustitución puede ser utilizado para:

ALFA ROMEO 159 Berlina (939) 2.0 JTDM, ALFA ROMEO 159 Berlina (939) 1.9 JTS, ALFA ROMEO 159 Berlina (939) 2.2 JTS, ALFA ROMEO 159 Berlina (939) 3.2 JTS Q4, ALFA ROMEO 159 Berlina (939) 1.9 JTDM 8V, ALFA ROMEO 159 Berlina (939) 1.9 JTDM 16V, ALFA ROMEO 159 Berlina (939) 2.4 JTDM, ALFA ROMEO 159 Berlina (939) 2.4 JTDM Q4, ALFA ROMEO 159 Berlina (939) 1.8 MPI, ALFA ROMEO 159 Berlina (939) 3.2 JTS, ALFA ROMEO 159 Berlina (939) 1.8 TBi (939.AXN1B)

Los pasos a efectuar pueden variar ligeramente dependiendo del diseño del vehículo.

Este tutorial ha sido creado basándose en el procedimiento de sustitución de una pieza de coche similar en: ALFA ROMEO 159 Sportwagon (939) 2.2 JTS

SUSTITUCIÓN: FILTRO DE POLEN - ALFA ROMEO 159 BERLINA (939). HERRAMIENTAS USTED NECESITA:



- Llave de vaso n° 5.5
- Destornillador Plano
- Destornillador Philips

Comprar herramientas

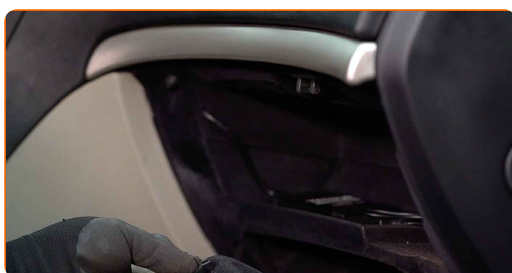
Sustitución: filtro de polen - ALFA ROMEO 159 Berlina (939). Consejo de los expertos de AUTODOC:

- Cambie el filtro de habitáculo no menos de una vez cada medio año, en el inicio de la temporada de primavera y la de otoño.
- Respete los plazos, las recomendaciones y los requisitos de uso de las piezas de recambio proporcionados por el fabricante.
- Si el flujo de aire en el habitáculo se ha disminuido bruscamente, sustituya el filtro antes de lo que está previsto en el plan de mantenimiento técnico.
- Por favor, tenga en cuenta: todos los trabajos en el coche - ALFA ROMEO 159 Berlina (939) - deberían ser efectuados con el motor apagado.

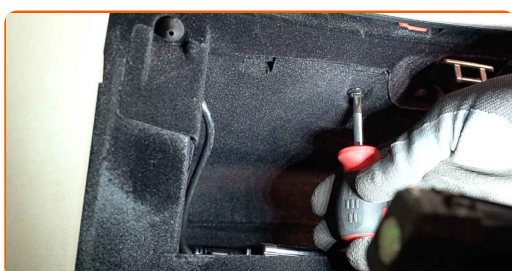
LLEVE A CABO LA SUSTITUCIÓN MANTENIENDO EL SIGUIENTE ORDEN:

1 Mueva el asiento del pasajero completamente hacia atrás.

2 Abra la guantera.



3 Deshaga el tornillo del revestimiento de la guantera y extraiga dicho revestimiento. Utilice un destornillador plano. Utilice un destornillador Phillips.



- 4** Desatornille las sujeciones de la cubierta de la carcasa del filtro de habitáculo. Use un vaso de impacto del n.º 5.5.



- 5** Saque el filtro de habitáculo.



Sustitución: filtro de polen - ALFA ROMEO 159 Berlina (939). Consejo:

- No trate de limpiar y volver a usar el mismo filtro, esto afectará la calidad de limpieza del aire en el habitáculo del vehículo.

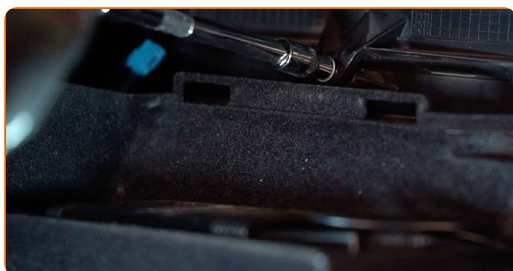
- 6** Instale el filtro de cabina en su asiento de montaje.



Sustitución: filtro de polen - ALFA ROMEO 159 Berlina (939). Los expertos de AUTODOC recomiendan:

- Tenga en cuenta la marca de la dirección de la corriente de aire en el filtro.
- Sustitución: filtro de polen - ALFA ROMEO 159 Berlina (939). Asegúrese de colocar el elemento filtrante en la posición correcta. Evite la desalineación.
- Procure siempre usar solamente filtros de calidad.

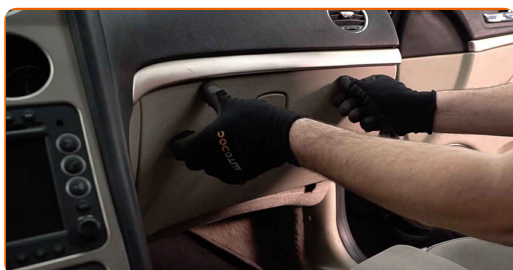
7 Atornille las sujeciones de la cubierta de la carcasa del filtro de habitáculo. Use un vaso de impacto del n.º 5.5.



8 Instale el revestimiento de la guantera y atornille sus sujeciones. Utilice un destornillador Phillips.

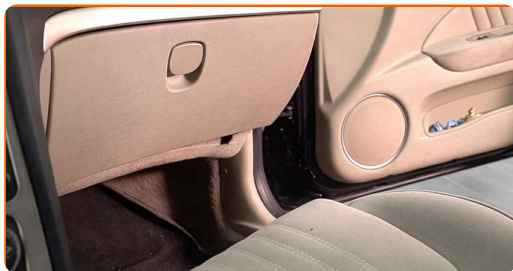


9 Cierre la guantera.



10

Vuelva a colocar el asiento del pasajero en su posición original.



11

Encienda el arranque.

12

Encienda el sistema de aire acondicionado. Esto es necesario para asegurarse de que el componente funciona correctamente.

13

Apague el arranque.

¡BIEN HECHO! 

[VER MÁS TUTORIALES](#)

AUTODOC – LAS PIEZAS DE REPUESTO DE CALIDAD Y ASEQUIBLES ONLINE

APLICACIÓN PARA MÓVIL AUTODOC: ATRAPE GRANDES OFERTAS Y REALICE COMPRAS CÓMODAMENTE



UNA ENORME SELECCIÓN DE PIEZAS DE REPUESTO PARA SU COCHE

FILTRO DE POLEN: UNA AMPLIA SELECCIÓN

RESPONSABILIDAD:

El documento contiene sólo los consejos y las recomendaciones que pueden ser útiles para Usted durante las obras de reparación y sustitución. AUTODOC no se responsabiliza por cualquier daño, detrimento y acto dañoso de la propiedad ocasionados durante las obras de reparación y sustitución como consecuencia del uso e interpretación incorrectos de la información proporcionada.

AUTODOC no se responsabiliza por cualesquier falta e imprecisión posibles en esta instrucción. La información proporcionada sirve exclusivamente para la familiarización y no puede sustituir la consulta de los especialistas.

AUTODOC no se responsabiliza por el uso incorrecto y de riesgo con daño del equipo de reparación, las herramientas y las piezas de recambio de coches. AUTODOC insiste en proceder con cuidado y seguir las normas de seguridad durante la realización de cualquier obra de reparación y sustitución. Recuerden que el uso de las piezas de recambio de mala calidad no le garantiza el nivel necesario de seguridad en las carreteras.

© Copyright 2023. Todos los contenidos de esta página web, especialmente textos, fotografías y gráficos, son protegidos por las leyes de copyright. Todos los derechos, entre los que se incluye la copia, divulgación a terceros, edición y traducción son propiedad de AUTODOC SE.