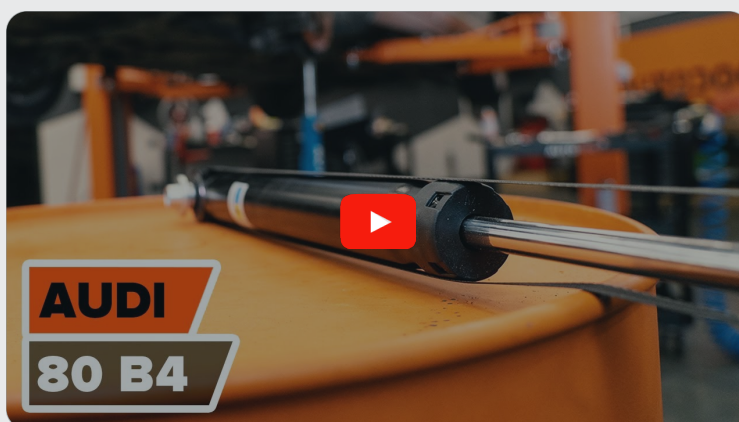




Cómo cambiar:
amortiguador
telescópico de la parte
trasera - **AUDI 80 B4**
Avant (8C5) | Guía de
sustitución

VÍDEO TUTORIAL SIMILAR



Este vídeo muestra el procedimiento de sustitución de una pieza similar en otro vehículo

¡Importante!

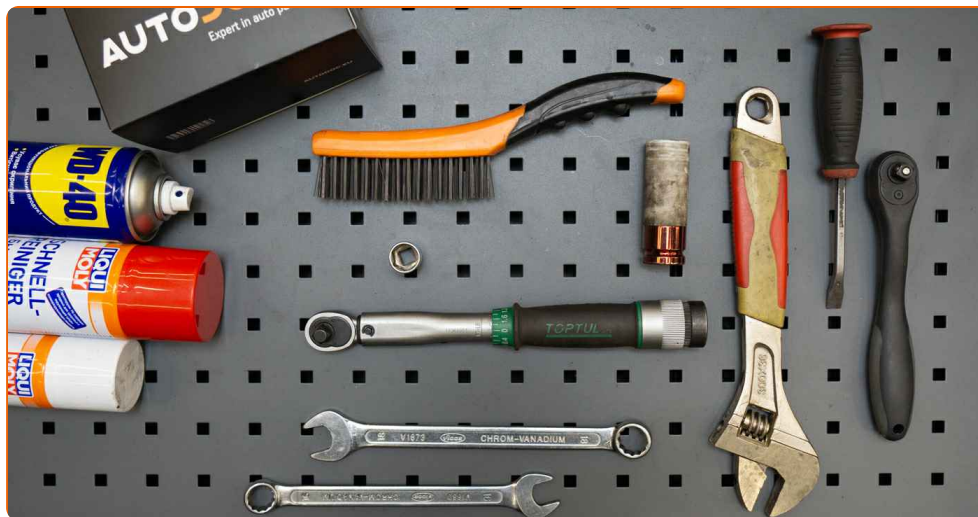
Este procedimiento de sustitución puede ser utilizado para:

AUDI 80 B4 Avant (8C5) 2.0, AUDI 80 B4 Avant (8C5) 2.0 E, AUDI 80 B4 Avant (8C5) 2.0 E 16V, AUDI 80 B4 Avant (8C5) 2.3 E, AUDI 80 B4 Avant (8C5) 2.6, AUDI 80 B4 Avant (8C5) 1.9 TDI, AUDI 80 B4 Avant (8C5) 1.6 E, AUDI 80 B4 Avant (8C5) 2.8, AUDI 80 B4 Avant (8C5) 1.9 TD

Los pasos a efectuar pueden variar ligeramente dependiendo del diseño del vehículo.

Este tutorial ha sido creado basándose en el procedimiento de sustitución de una pieza de coche similar en: AUDI 80 B4 Berlina (8C2) 2.0

**SUSTITUCIÓN: AMORTIGUADOR TELESCÓPICO - AUDI
80 B4 AVANT (8C5). LISTA DE LAS HERRAMIENTAS
QUE VA A NECESITAR:**



- Cepillo de alambre
- Aerosol WD-40
- Limpiador de frenos
- Grasa de cobre
- Grasa cerámica para altas temperaturas
- Llave Combinada n.º 17
- Llave Combinada n.º 24
- Llave de vaso n.º 17
- Llave de vaso n.º 24
- Llave de impacto para llantas n.º 17
- Llave de trinquete
- Llave dinamométrica
- Llave ajustable
- Compresor hidráulico de muelles de amortiguador
- Palanca
- Gato de transmisión hidráulica
- Cuñas para ruedas

Comprar herramientas

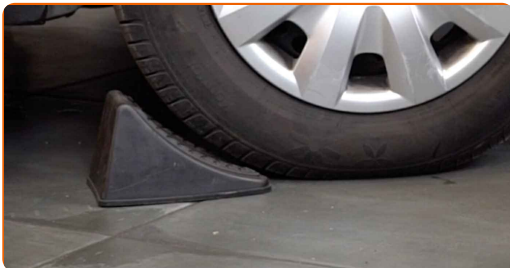
Sustitución: amortiguador telescópico - AUDI 80 B4 Avant (8C5). AUTODOC recomienda:

- Ambos puntales amortiguadores de suspensión trasera deberían ser sustituidos simultáneamente.
- El procedimiento de sustitución es idéntico para los amortiguadores izquierdo y derecho de la suspensión trasera.
- Todo el trabajo debería ser realizado con el motor parado.

SUSTITUCIÓN: AMORTIGUADOR TELESCÓPICO - AUDI 80 B4 AVANT (8C5). UTILICE EL SIGUIENTE PROCEDIMIENTO:

1

Asegure las ruedas con cuñas.



2

Afloje los pernos de fijación de la rueda. Utilice una llave de impacto para llanta # 17.



3

Levante la parte trasera del automóvil y fije la posición sobre los pedestales.

4

Desatornille los pernos de la rueda.



AUTODOC recomienda:

- ¡Advertencia! Con el fin de evitar lesiones, debe sostener la rueda mientras desenrosca los pernos de sujeción. AUDI 80 B4 Avant (8C5)

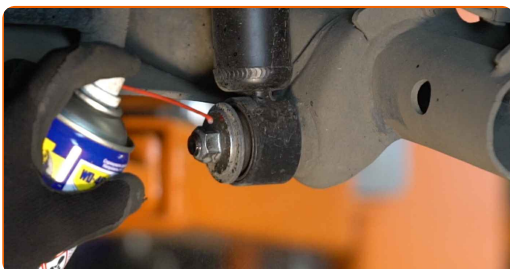
5

Retire la rueda.



6

Limpie las sujeciones del amortiguador. Use un cepillo de alambre. Use el aerosol WD-40.



7

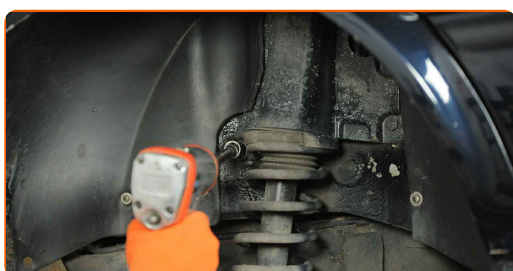
Destornille la fijación inferior de la pata amortiguadora. Usa una llave mixta del n.º 24. Use un vaso de impacto del n.º 24. Utilice una llave de trinquete.



8 Retire el perno de sujeción.



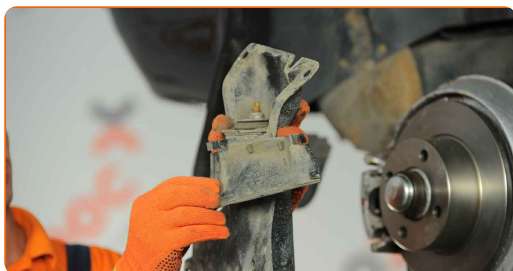
9 Desatornille las sujeciones superiores del amortiguador. Use un vaso de impacto del n.º 17. Utilice una llave de trinquete.



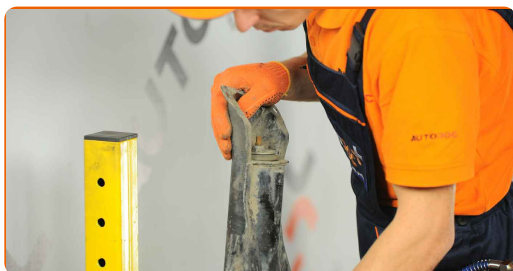
10 Retire la pata amortiguadora.



11 Retire la tapa de soporte del puntal suspensión.



12 Instale la pata amortiguadora en el mecanismo para apretar los resortes.



Sustitución: amortiguador telescópico - AUDI 80 B4 Avant (8C5). Los expertos de AUTODOC recomiendan:

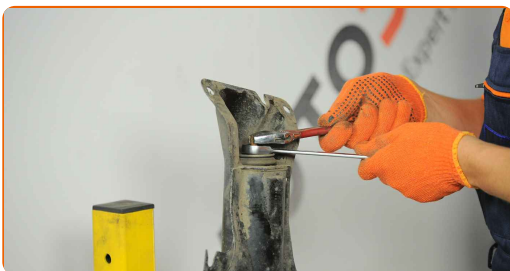
- Preste atención que durante el uso del mecanismo para la compresión de los resortes, es necesario agarrar firmemente las espiras del resorte, apretando el resorte por los lados opuestos.
- Mantenga la posición correcta del resorte en el portador.
- Asegúrese de que las espiras del resorte se han ajustado en las manetas de apriete.

13 Comprima el resorte.



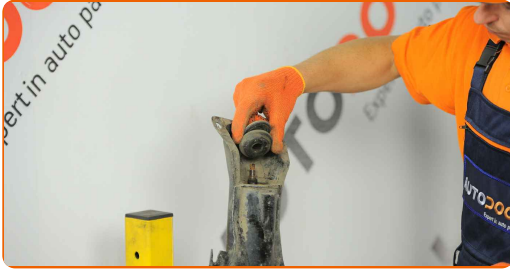
14 Trate la varilla del amortiguador. Use un cepillo de alambre. Use el aerosol WD-40.

15 Destornille la tuerca de la varilla de la pata amortiguadora. Usa una llave mixta del n.º 17. Use una llave ajustable.



16 Suelte el resorte helicoidal.

17 Quite el apoyo superior de la pata.



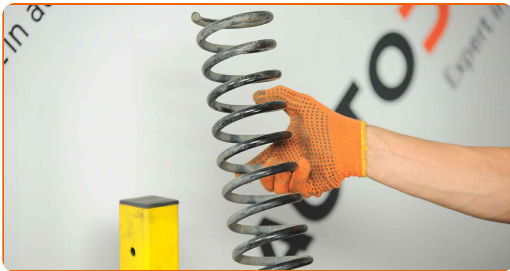
AUTODOC recomienda:

- Sustitución: amortiguador telescópico - AUDI 80 B4 Avant (8C5). Inspeccione cuidadosamente el soporte, el fuelle y el tope del amortiguador. Sustitúyalos si fuera necesario.

18 Retire el fuelle guardapolvo y el tope del amortiguador.



19 Quite el resorte.



20 Retire el amortiguador viejo del compresor de muelles hidráulico.



Sustitución: amortiguador telescópico - AUDI 80 B4 Avant (8C5). Consejo:

- Antes de instalar el amortiguador nuevo, asegúrese de bombear el detalle a mano 3–5 veces.

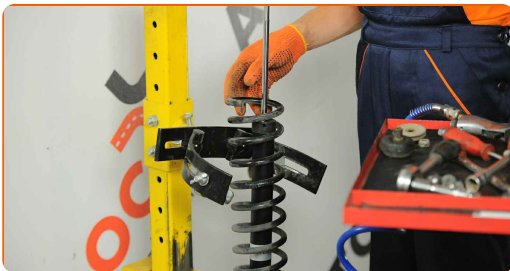
21

Instale el nuevo amortiguador en el compresor de muelles hidráulico.



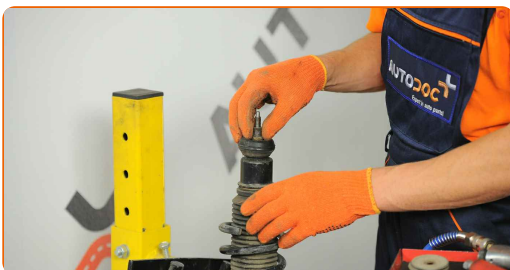
22

Instale el resorte en el amortiguador.



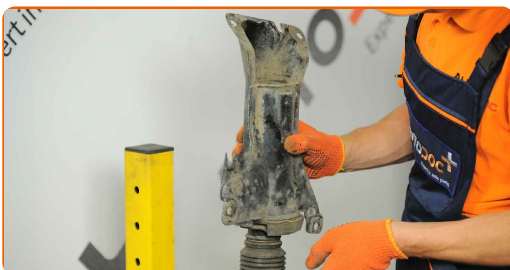
23

Instale el fuelle guardapolvo y el tope en el nuevo amortiguador.



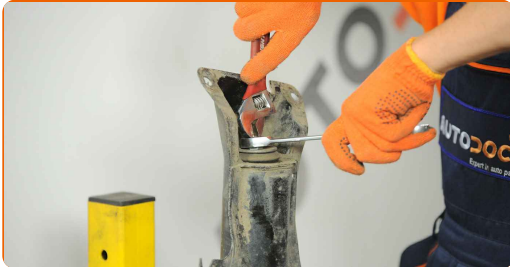
24

Instale el soporte de montaje superior del puntal y el cojinete del soporte de montaje del puntal. Use una palanca.



25 Comprima el resorte.

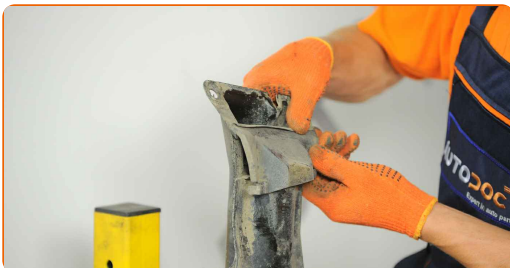
26 Apriete la tuerca de la varilla de la pata amortiguadora. Usa una llave mixta del n.º 17. Use una llave ajustable. Utilice una llave dinamométrica. Apriételo a un par de 25 Nm.



Sustitución: amortiguador telescópico - AUDI 80 B4 Avant (8C5). Los expertos de AUTODOC recomiendan:

- Asegúrese de que el resorte esté colocado correctamente. Evite su desalineación.

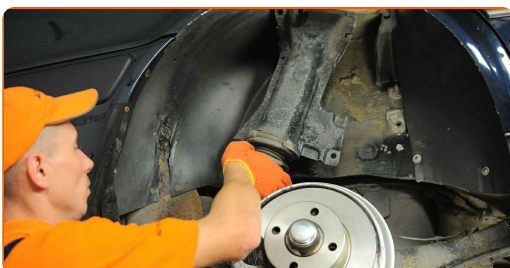
27 Instale la tapa de soporte del puntal de suspensión.



28 Abra el resorte.

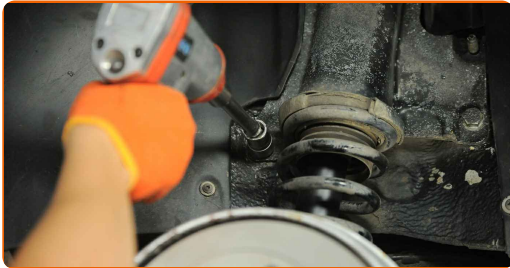
29 Retire el puntal amortiguador que está montado.

30 Instale la pata amortiguadora en el arco de la rueda.



31

Apriete las sujeciones superiores del amortiguador. Use un vaso de impacto del n.º 17. Utilice una llave dinamométrica. Apriételo a un par de 55 Nm.



32

Instale el perno de sujeción.

33

Apoye la mangueta trasera. Utilice un gato de transmisión hidráulica.



34

Apriete la fijación inferior del amortiguador. Usa una llave mixta del n.º 24. Use un vaso de impacto del n.º 24. Utilice una llave dinamométrica. Apriételo a un par de 110 Nm.



35

Retire el apoyo de debajo de la mangueta trasera.

AUTODOC recomienda:

- AUDI 80 B4 Avant (8C5) - No descienda el gato de transmisión de forma brusca para evitar causar daños a los componentes y mecanismos del coche.

36

Trate las sujeciones del amortiguador. Use grasa de cobre.

- 37 Trate la superficie donde el disco del freno entra en contacto con la llanta de la rueda. Utilice grasa cerámica para altas temperaturas.



- 38 Limpie la superficie de la pinza del freno. Use un limpiador de frenos.



AUTODOC recomienda:

- Sustitución: amortiguador telescópico - AUDI 80 B4 Avant (8C5). Después de haber aplicado el spray, espere unos minutos.

- 39 Instale la rueda.



AUTODOC recomienda:

- ¡Importante! Sostenga la rueda mientras atornilla los pernos de sujeción. AUDI 80 B4 Avant (8C5)

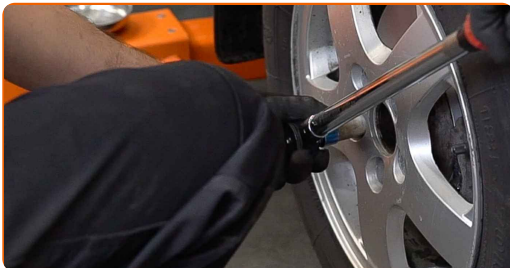
40

Atornille los pernos de la rueda. Utilice una llave de impacto para llanta # 17.



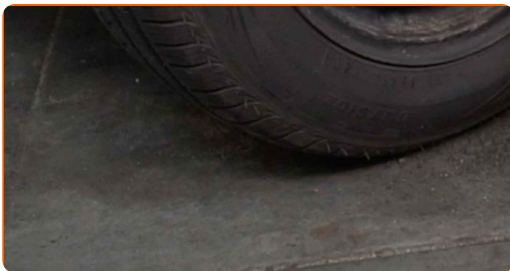
41

Baje el automóvil y, manteniendo el orden cruzado, apriete los pernos de fijación de las ruedas. Utilice una llave de impacto para llanta # 17. Utilice una llave dinamométrica. Apriételo a un par de 120 Nm.



42

Retire los gatos y las cuñas.



¡BIEN HECHO! 

VER MÁS TUTORIALES

AUTODOC – LAS PIEZAS DE REPUESTO DE CALIDAD Y ASEQUIBLES ONLINE

APLICACIÓN PARA MÓVIL AUTODOC: ATRAPE GRANDES OFERTAS Y REALICE COMPRAS CÓMODAMENTE



AUTODOC+

GET IT ON
 Google Play

Download on the
 App Store

Download

UNA ENORME SELECCIÓN DE PIEZAS DE REPUESTO PARA SU COCHE

AMORTIGUADORES: UNA AMPLIA SELECCIÓN

RESPONSABILIDAD:

El documento contiene sólo los consejos y las recomendaciones que pueden ser útiles para Usted durante las obras de reparación y sustitución. AUTODOC no se responsabiliza por cualquier daño, detrimento y acto dañoso de la propiedad ocasionados durante las obras de reparación y sustitución como consecuencia del uso e interpretación incorrectos de la información proporcionada.

AUTODOC no se responsabiliza por cualesquier falta e imprecisión posibles en esta instrucción. La información proporcionada sirve exclusivamente para la familiarización y no puede sustituir la consulta de los especialistas.

AUTODOC no se responsabiliza por el uso incorrecto y de riesgo con daño del equipo de reparación, las herramientas y las piezas de recambio de coches. AUTODOC insiste en proceder con cuidado y seguir las normas de seguridad durante la realización de cualquier obra de reparación y sustitución. Recuerden que el uso de las piezas de recambio de mala calidad no le garantiza el nivel necesario de seguridad en las carreteras.

© Copyright 2022. Todos los contenidos de esta página web, especialmente textos, fotografías y gráficos, son protegidos por las leyes de copyright. Todos los derechos, entre los que se incluye la copia, divulgación a terceros, edición y traducción son propiedad de AUTODOC GmbH.