



Cómo cambiar: bieletas
de suspensión de la parte
delantera - **AUDI A2**
(8Z0) | Guía de
sustitución

VÍDEO TUTORIAL SIMILAR



Este vídeo muestra el procedimiento de sustitución de una pieza similar en otro vehículo

¡Importante!

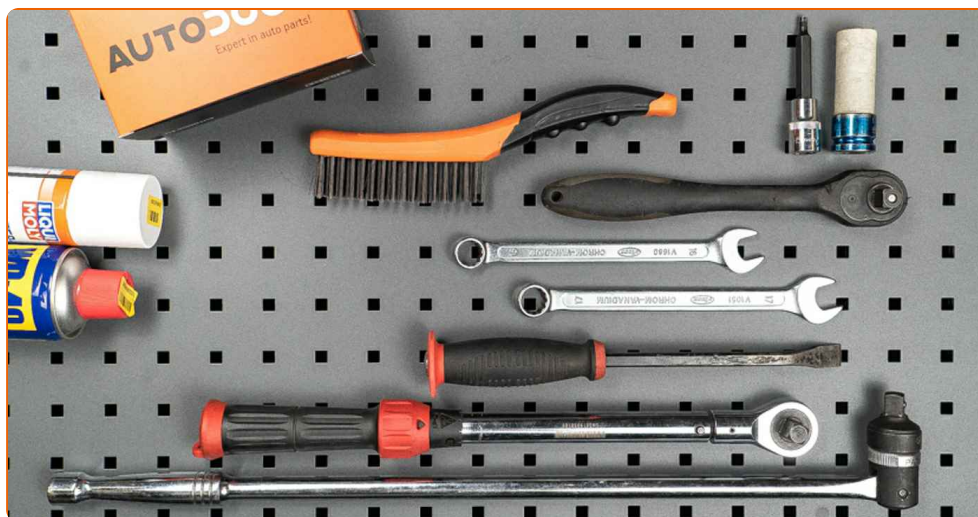
Este procedimiento de sustitución puede ser utilizado para:

AUDI A2 (8Z0) 1.4 TDI, AUDI A2 (8Z0) 1.4, AUDI A2 (8Z0) 1.6 FSI

Los pasos a efectuar pueden variar ligeramente dependiendo del diseño del vehículo.

Este tutorial ha sido creado basándose en el procedimiento de sustitución de una pieza de coche similar en: SKODA Fabia I Combi (6Y5) 1.2

SUSTITUCIÓN: BIELETAS DE SUSPENSIÓN - AUDI A2 (8Z0). LISTA DE LAS HERRAMIENTAS QUE VA A NECESITAR:



- Cepillo de alambre
- Aerosol WD-40
- Grasa de cobre
- Llave Combinada n.º 16
- Llave Combinada n.º 17
- Broca hexagonal No. H5
- Llave de impacto para llantas n.º 17
- Llave de trinquete
- Llave dinamométrica

Comprar herramientas

AUTODOC recomienda:

- Sustituya la bieleta o enlace estabilizador delantero en un AUDI A2 (8Z0) por pares.
- El procedimiento de sustitución es idéntico para ambas bieletas de un mismo eje.
- Por favor, tenga en cuenta: todos los trabajos en el coche - AUDI A2 (8Z0) - deberían ser efectuados con el motor apagado.

LLEVE A CABO LA SUSTITUCIÓN MANTENIENDO EL SIGUIENTE ORDEN:

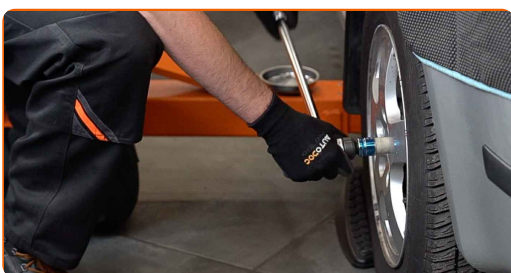
1

Asegure las ruedas con cuñas.



2

Afloje los pernos de fijación de la rueda. Utilice una llave de impacto para llanta # 17.



3

Levante la parte delantera del automóvil y fije la posición sobre los pedestales.

4

Desatornille los pernos de la rueda.



AUTODOC recomienda:

- ¡Advertencia! Con el fin de evitar lesiones, debe sostener la rueda mientras desenrosca los pernos de sujeción. AUDI A2 (8Z0)

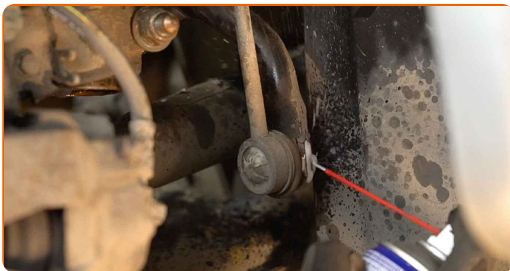
5

Retire la rueda.



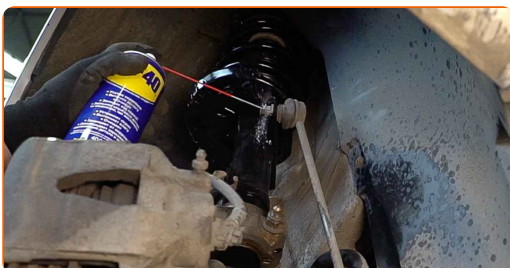
6.1

Limpie las sujeciones de la bieleta o enlace estabilizador.



6.2

Use un cepillo de alambre. Use el aerosol WD-40.



- 7** Destornille la tuerca y quite la barra del estabilizador desde la pata amortiguadora. Use Vaso HEX No. H5. Usa una llave mixta del n.º 16. Utilice una llave de trinquete.



- 8** Afloje los sujeciones que conectan la bieleta de barra estabilizadora. Use Vaso HEX No. H5. Usa una llave mixta del n.º 16. Utilice una llave de trinquete.



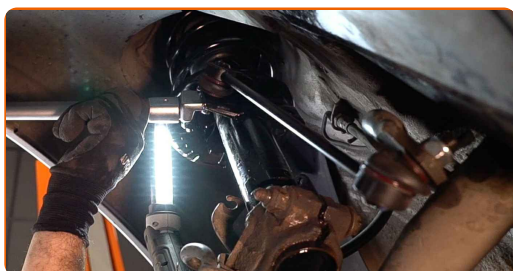
- 9** Retire el enlace estabilizador de estabilidad transversal.



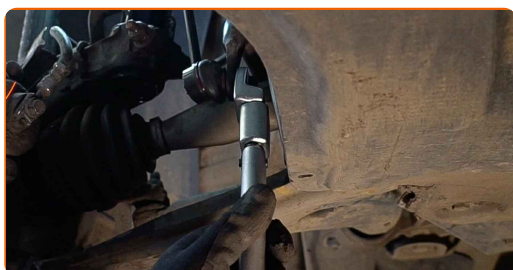
- 10** Instale la barra nueva, atornille las fijaciones.



- 11** Apriete la sujeción que conecta la bieleta de barra estabilizadora al amortiguador. Use Vaso HEX No. H5. Usa una llave mixta del n.º 17. Utilice una llave dinamométrica. Apriételo a un par de 40 Nm.



- 12** Apriete la sujeción que conecta la bieleta a la barra estabilizadora. Use Vaso HEX No. H5. Usa una llave mixta del n.º 17. Utilice una llave dinamométrica. Apriételo a un par de 40 Nm.



- 13** Limpie el asiento de montaje de la llanta de la rueda. Use un cepillo de alambre. Trate la superficie de contacto. Use grasa de cobre.



- 14** Instale la rueda.



AUTODOC recomienda:

- ¡Importante! Sostenga la rueda mientras atornilla los pernos de sujeción. AUDI A2 (8Z0)

15

Atornille los pernos de la rueda. Utilice una llave de impacto para llanta # 17.



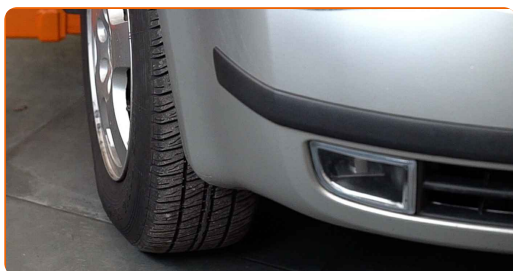
16

Baje el automóvil y, manteniendo el orden cruzado, apriete los pernos de fijación de las ruedas. Utilice una llave de impacto para llanta # 17. Utilice una llave dinamométrica. Apriételo a un par de 120 Nm.



17

Retire los gatos y las cuñas.



¡BIEN HECHO! 

VER MÁS TUTORIALES

AUTODOC – LAS PIEZAS DE REPUESTO DE CALIDAD Y ASEQUIBLES ONLINE

APLICACIÓN PARA MÓVIL AUTODOC: ATRAPE GRANDES OFERTAS Y REALICE COMPRAS CÓMODAMENTE



+ AUTODOC

GET IT ON  **Google Play**

 **Download on the App Store**

Download

UNA ENORME SELECCIÓN DE PIEZAS DE REPUESTO PARA SU COCHE

BIELETAS DE SUSPENSIÓN: UNA AMPLIA SELECCIÓN

RESPONSABILIDAD:

El documento contiene sólo los consejos y las recomendaciones que pueden ser útiles para Usted durante las obras de reparación y sustitución. AUTODOC no se responsabiliza por cualquier daño, detrimento y acto dañoso de la propiedad ocasionados durante las obras de reparación y sustitución como consecuencia del uso e interpretación incorrectos de la información proporcionada.

AUTODOC no se responsabiliza por cualesquier falta e imprecisión posibles en esta instrucción. La información proporcionada sirve exclusivamente para la familiarización y no puede sustituir la consulta de los especialistas.

AUTODOC no se responsabiliza por el uso incorrecto y de riesgo con daño del equipo de reparación, las herramientas y las piezas de recambio de coches. AUTODOC insiste en proceder con cuidado y seguir las normas de seguridad durante la realización de cualquier obra de reparación y sustitución. Recuerden que el uso de las piezas de recambio de mala calidad no le garantiza el nivel necesario de seguridad en las carreteras.

© Copyright 2023. Todos los contenidos de esta página web, especialmente textos, fotografías y gráficos, son protegidos por las leyes de copyright. Todos los derechos, entre los que se incluye la copia, divulgación a terceros, edición y traducción son propiedad de AUTODOC SE.