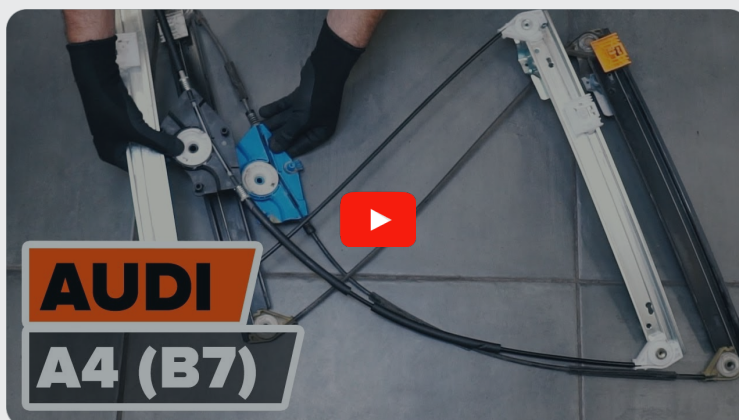




Cómo cambiar:  
mecanismo de  
elevation de la parte  
delantera - **AUDI A4 B6**  
**Avant (8E5)** | Guía de  
sustitución

## VÍDEO TUTORIAL SIMILAR



Este vídeo muestra el procedimiento de sustitución de una pieza similar en otro vehículo

### ¡Importante!

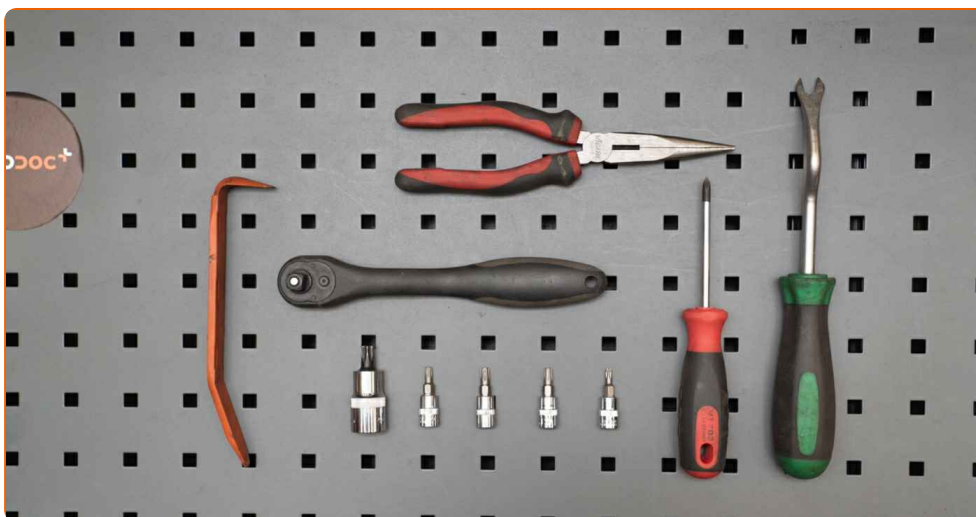
Este procedimiento de sustitución puede ser utilizado para:

AUDI A4 B6 Avant (8E5) 1.6, AUDI A4 B6 Avant (8E5) 2.0, AUDI A4 B6 Avant (8E5) 1.8 T, AUDI A4 B6 Avant (8E5) 3.0, AUDI A4 B6 Avant (8E5) 1.9 TDI, AUDI A4 B6 Avant (8E5) 2.4, AUDI A4 B6 Avant (8E5) 2.5 TDI quattro, AUDI A4 B6 Avant (8E5) 2.5 TDI, AUDI A4 B6 Avant (8E5) 1.8 T quattro, AUDI A4 B6 Avant (8E5) 3.0 quattro, AUDI A4 B6 Avant (8E5) 1.9 TDI quattro, AUDI A4 B6 Avant (8E5) 2.0 FSI, AUDI A4 B6 Avant (8E5) S4 quattro

Los pasos a efectuar pueden variar ligeramente dependiendo del diseño del vehículo.

Este tutorial ha sido creado basándose en el procedimiento de sustitución de una pieza de coche similar en: AUDI A4 B7 Berlina (8EC) 2.0 TFSI

**SUSTITUCIÓN: MECANISMO DE ELEVALUNAS - AUDI A4 B6 AVANT (8E5). HERRAMIENTAS QUE PODRÍA NECESITAR:**



- Llave dinamométrica
- Llave de vaso n° 10
- Punta Torx T20
- Punta Torx T25
- Punta Torx T27
- Punta Torx T30
- Punta Torx T45
- Llave de trinquete
- Destornillador Philips
- Alicates de punta redonda
- Herramienta de extracción de clips
- Herramienta para molduras de plástico
- Cubreguardabarros

**Comprar herramientas**

Sustitución: mecanismo de elevalunas - AUDI A4 B6 Avant (8E5). AUTODOC recomienda:

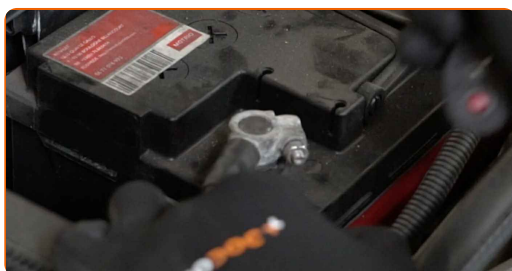
- Por favor, tenga en cuenta: todos los trabajos en el coche - AUDI A4 B6 Avant (8E5) berlina - deberían ser efectuados con el motor apagado.

## SUSTITUCIÓN: MECANISMO DE ELEVACIONES - AUDI A4 B6 AVANT (8E5). UTILICE EL SIGUIENTE PROCEDIMIENTO:

**1** Abra la capota.

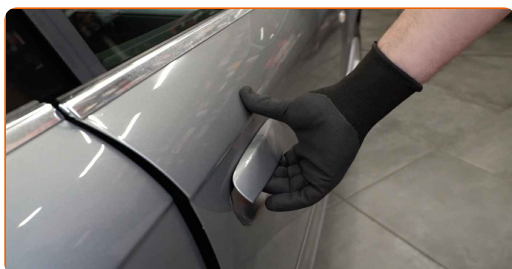
**2** Utilice un protector de aletas para evitar daños en la pintura y en las partes de plástico del automóvil.

**3** Desatornille las sujeciones de los terminales de la batería del coche. Use un vaso de impacto del n.º 10. Utilice una llave de trinquete.

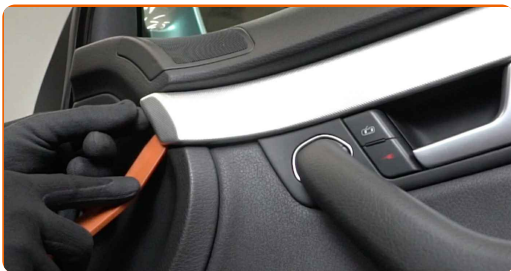


**4** Retire los terminales de la batería.

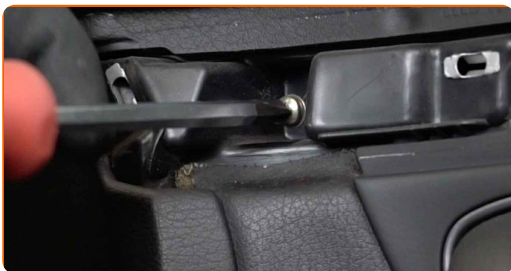
**5** Abra la puerta del coche.



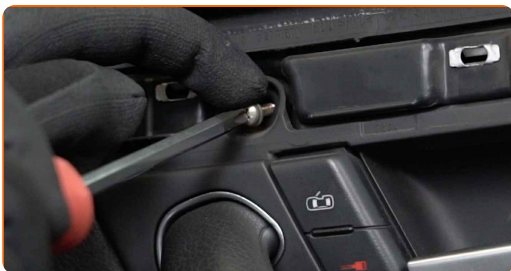
**6** Retire el embellecedor de la placa de la puerta. Utilice una herramienta de recorte de plástico.



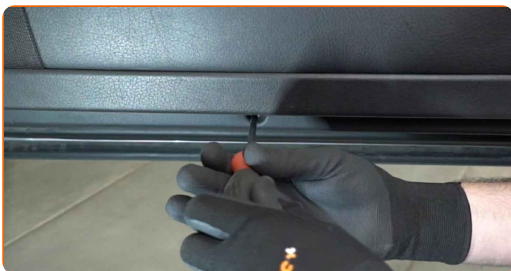
**7** Desenrosque las sujeciones superiores de la placa de la puerta. Utilice un destornillador Phillips.



**8** Retire el tornillo de la manija de la puerta. Utilice un destornillador Phillips.

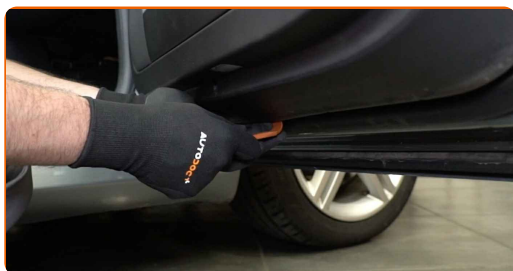


**9** Desenrosque las sujeciones inferiores de la placa de la puerta. Utilice un destornillador Phillips.



10

Separe el panel de la puerta. Utilice una herramienta de recorte de plástico.

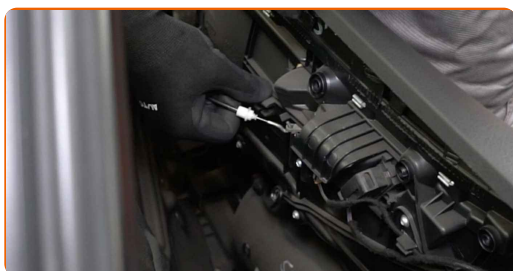


### AUTODOC recomienda:

- Sustitución: mecanismo de elevavinas - AUDI A4 B6 Avant (8E5). No aplique una fuerza excesiva al retirar la pieza, ya que esto podría dañarla.

11

Desconecte el cable del actuador de la cerradura de la puerta.



12

Separe el conector del altavoz.

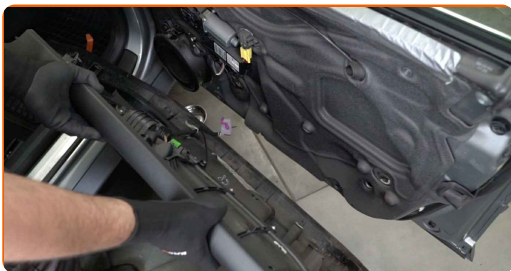


13

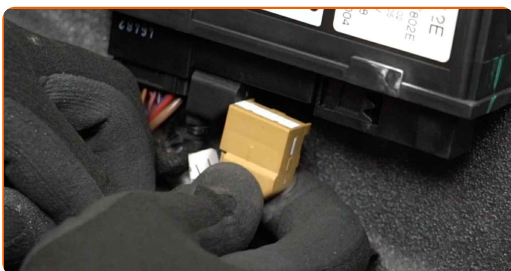
Separe los conectores del elevavinas de la unidad de control. Utilice una herramienta de recorte de plástico.



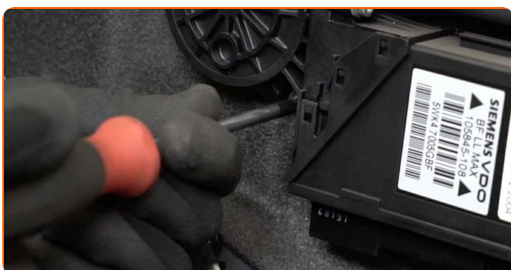
**14** Retire el panel de la puerta.



**15** Separe el conector del elevallas del panel de la puerta.



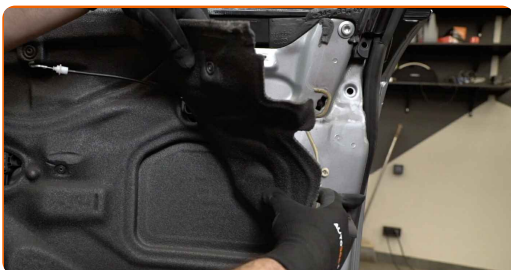
**16** Desenrosque las sujeciones del motor del elevallas. Utilice Torx T27. Utilice una llave de trinquete.



**17** Retire el motor del elevallas.

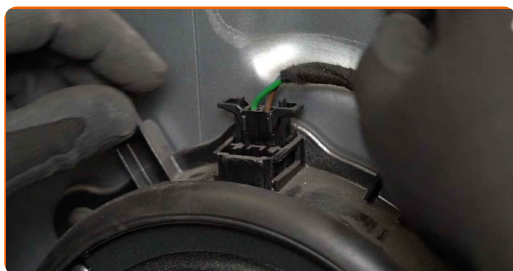


**18** Separe el aislamiento acústico del panel de la puerta.





**19** Separe el conector del altavoz.



**20** Desatornille las sujeciones de los altavoces. Utilice Torx T25. Utilice una llave de trinquete.



**21** Retire los altavoces.

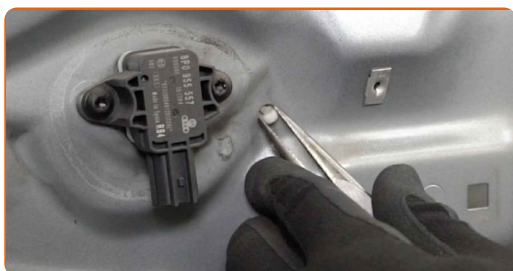


**22** Desenrosque las sujeciones inferiores del mecanismo regulador de la ventana. Utilice Torx T25. Utilice una llave de trinquete.





- 23** Apriete los clips y retire el engranaje de accionamiento del regulador de la ventana. Use alicates de punta redondeada.



- 24** Separe el embellecedor del espejo lateral. Utilice una herramienta de recorte de plástico.



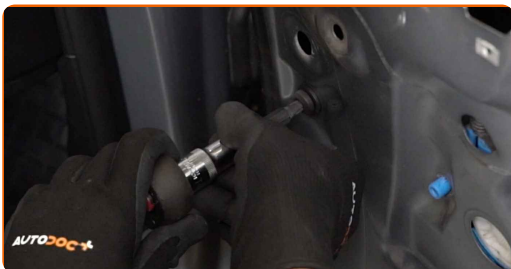
- 25** Retire los tornillos del espejo retrovisor lateral. Utilice Torx T30. Utilice una llave de trinquete.



- 26** Retire el espejo retrovisor lateral.



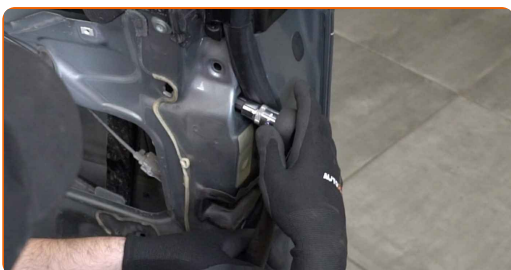
**27** Desenrosque las sujeciones del marco de la puerta del coche. Utilice Torx T45. Utilice una llave de trinquete.



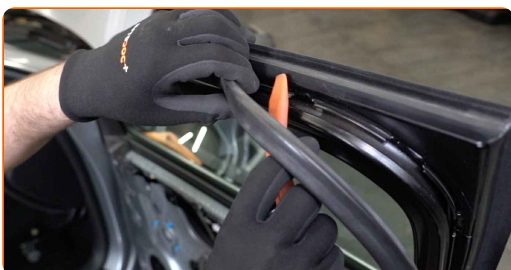
**28** Retire la tapa de las sujeciones del marco de la puerta. Utilice una herramienta de recorte de plástico.



**29** Desenrosque las sujeciones del marco de la puerta del coche. Utilice Torx T45. Utilice una llave de trinquete.



**30** Separe el burlete de la puerta. Utilice una herramienta de recorte de plástico.



31

Retire el cristal junto con el marco de la moldura de la puerta.



Sustitución: mecanismo de elevallas - AUDI A4 B6 Avant (8E5). Consejo de AUTODOC:

- No aplique fuerza excesiva al retirar la pieza. Ya que de lo contrario, podría dañarla.

32

Desconecte el cableado del espejo retrovisor lateral. Utilice una herramienta de extracción de clips.

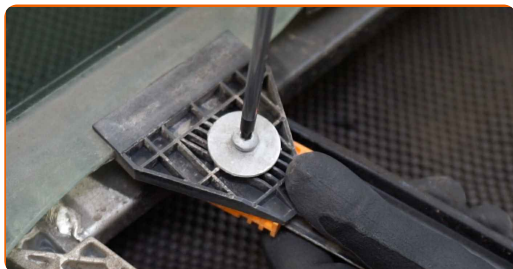


Sustitución: mecanismo de elevallas - AUDI A4 B6 Avant (8E5). Consejo:

- ¡Tenga cuidado! No dañe el cableado del espejo retrovisor lateral.

33

Desenrosque las sujeciones del cristal de la ventana. Utilice Torx T20. Utilice una llave de trinquete.



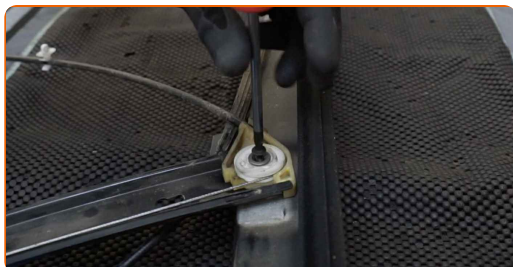
34

Gire el engranaje de accionamiento del regulador de la ventana. De esta manera usted liberará el cristal del accionamiento del regulador de la ventana. Use alicates de punta redondeada.



35

Desenrosque las sujeciones del engranaje de accionamiento del regulador de la ventana. Utilice Torx T25. Utilice una llave de trinquete.



36

Retire el mecanismo del regulador de la ventana.



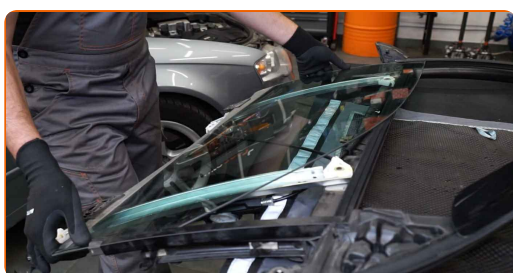
**37** Instale el nuevo mecanismo del regulador de la ventana.



**38** Atornille las sujeciones del engranaje de accionamiento del regulador de la ventana. Utilice Torx T25. Utilice una llave de trinquete.



**39** Vuelva a instalar el cristal en el accionamiento del regulador de la ventana.



**AUTODOC recomienda:**

- Sustitución: mecanismo de elevalunas - AUDI A4 B6 Avant (8E5). Para evitar causar daños a la pieza durante la instalación, no aplique una fuerza excesiva.

40

Atornille las sujeciones del cristal de la ventana. Utilice Torx T20. Utilice una llave de trinquete.



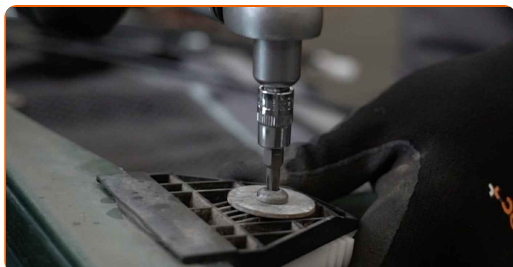
41

Gire el engranaje de accionamiento del regulador de la ventana. De esta manera, usted devolverá el cristal a su posición estándar. Use alicates de punta redondeada.



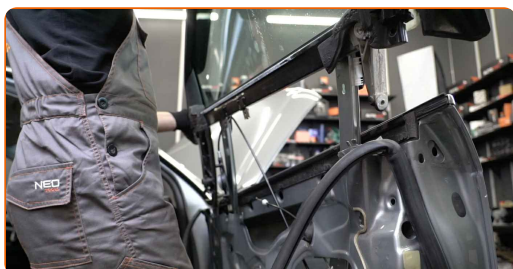
42

Apriete las sujeciones del cristal de la ventana. Utilice Torx T20. Utilice una llave dinamométrica. Apriételo a un par de 11 Nm.



43

Instale el cristal junto con el marco de la moldura de la puerta.

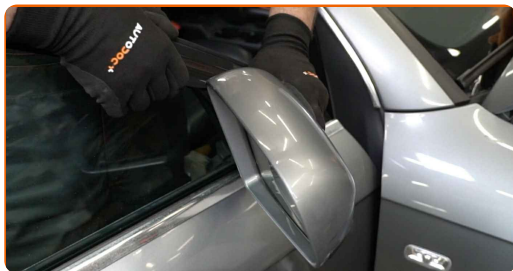


44

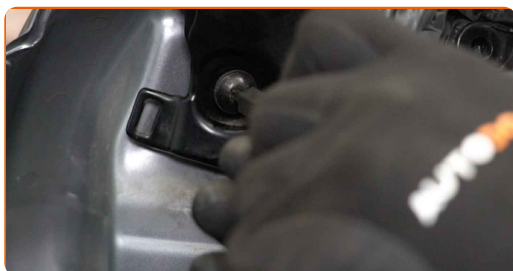
Conecte el cableado del espejo retrovisor lateral.



**45** Instale el espejo lateral.



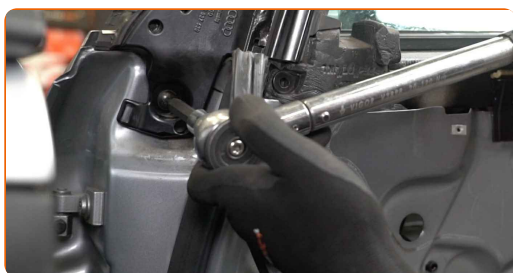
**46** Atornille la sujeción del espejo lateral. Utilice Torx T30. Utilice una llave de trinquete.



**47** Atornille las sujeciones del marco de la puerta. Utilice Torx T45. Utilice una llave de trinquete.



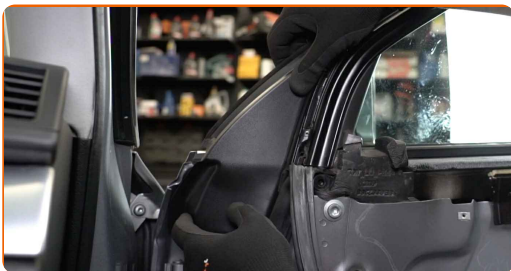
**48** Apriete los tornillos del espejo retrovisor lateral. Utilice Torx T30. Utilice una llave dinamométrica. Apriételo a un par de 15 Nm.





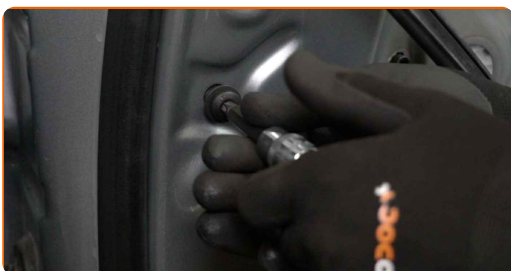
49

Atornille el embellecedor del espejo lateral.



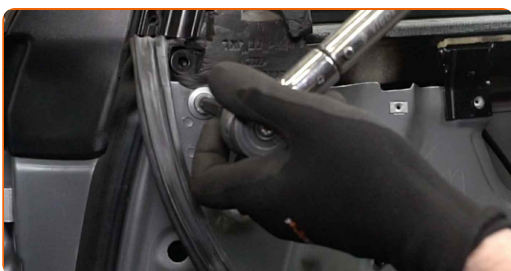
50

Atornille las sujeciones del marco de la puerta. Utilice Torx T45. Utilice una llave de trinquete.



51

Apriete las sujeciones del marco de la puerta. Utilice Torx T45. Utilice una llave dinamométrica. Apriételo a un par de 35 Nm.

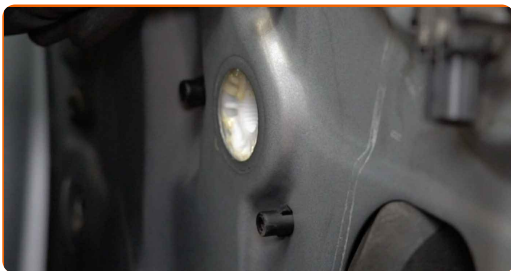


52

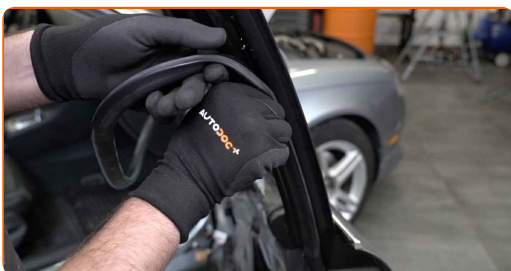
Atornille las sujeciones inferiores del mecanismo regulador de la ventana. Utilice Torx T25. Utilice una llave de trinquete.



**53** Una el engranaje de accionamiento del regulador de la ventana.



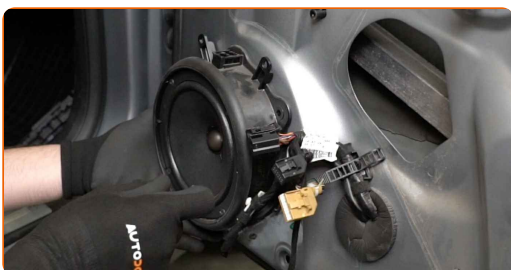
**54** Una el burlete de la puerta.



**55** Instale la tapa de sujeción del marco de la puerta.



**56** Vuelva a instalar los altavoces.

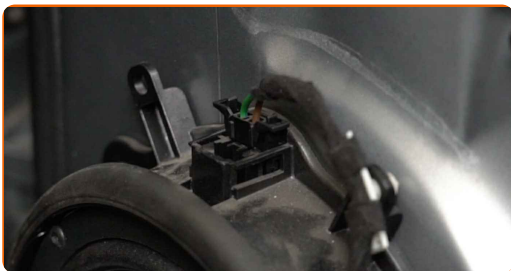


**57** Atornille las sujeciones de los altavoces. Utilice Torx T25. Utilice una llave de trinquete.



58

Conecte el conector del altavoz.



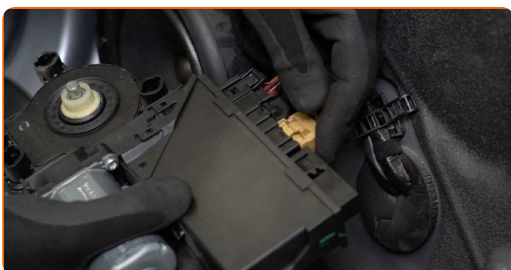
59

Coloque el aislamiento acústico del panel de la puerta.



60

Una los conectores de la ventana eléctrica a la unidad de control.



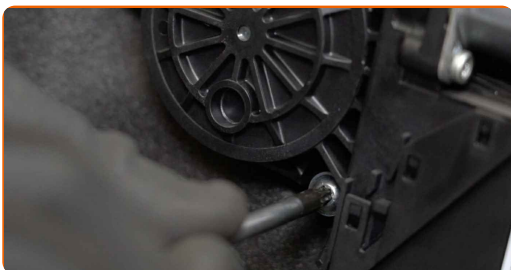
61

Instale el motor del elevavinas.

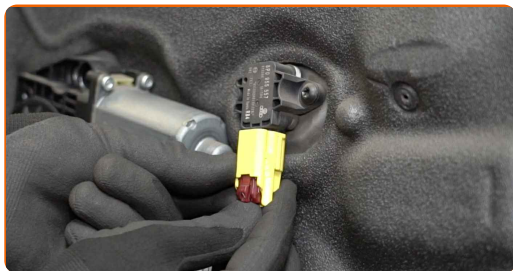


62

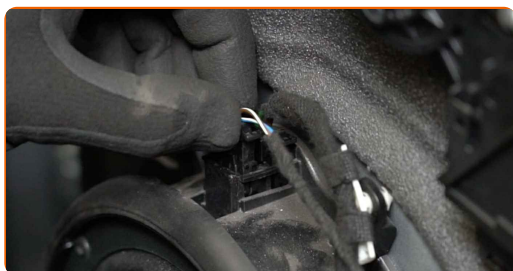
Atornille las sujeciones del motor del elevavinas. Utilice Torx T27. Utilice una llave de trinquete.



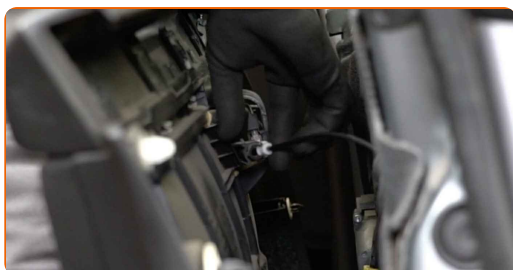
**63** Una el conector del elevavinas al panel de la puerta.



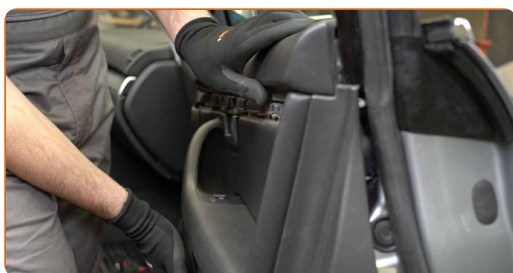
**64** Conecte el conector del altavoz.



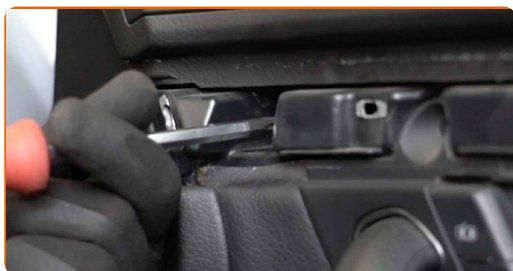
**65** Una el cable del actuador de la cerradura de la puerta.



**66** Vuelva a instalar el panel de la puerta. Asegúrese de que escucha un sonido clic indicando que está bloqueado en su lugar.



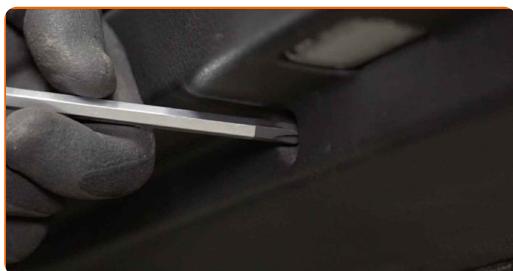
**67** Atornille las sujeciones superiores de la placa de la puerta. Utilice un destornillador Phillips.



**68** Atornille las sujeciones de la manija de la puerta. Utilice un destornillador Phillips.



**69** Atornille las sujeciones inferiores de la placa de la puerta. Utilice un destornillador Phillips.



**70** Instale el embellecedor de la placa de la puerta.



**71** Conecte los terminales a la batería.



Sustitución: mecanismo de elevallunas - AUDI A4 B6 Avant (8E5). Los expertos de AUTODOC recomiendan:

- ¡Tenga cuidado! No mezcle los terminales positivos y negativos de la batería del coche.

- 72** Atornille las sujeciones de los terminales de la batería. Use un vaso de impacto del n.º 10. Utilice una llave de trinquete.



- 73** Encienda el arranque. Esto es necesario para asegurarse de que el componente funciona correctamente.

- 74** Apague el arranque.

- 75** Cierre la puerta del coche.

- 76** Retire el protector de aletas del guardabarros.

- 77** Cierre la capota.

**¡BIEN HECHO!** 

**VER MÁS TUTORIALES**



# AUTODOC – LAS PIEZAS DE REPUESTO DE CALIDAD Y ASEQUIBLES ONLINE

**APLICACIÓN PARA MÓVIL AUTODOC: ATRAPE GRANDES OFERTAS Y REALICE COMPRAS CÓMODAMENTE**



**+ AUTODOC**

GET IT ON **Google Play**

Download on the **App Store**

**Download**

**UNA ENORME SELECCIÓN DE PIEZAS DE REPUESTO PARA SU COCHE**

**MECANISMO DE ELEVACIONES: UNA AMPLIA SELECCIÓN**

## **RESPONSABILIDAD:**

El documento contiene sólo los consejos y las recomendaciones que pueden ser útiles para Usted durante las obras de reparación y sustitución. AUTODOC no se responsabiliza por cualquier daño, detrimento y acto dañoso de la propiedad ocasionados durante las obras de reparación y sustitución como consecuencia del uso e interpretación incorrectos de la información proporcionada.

AUTODOC no se responsabiliza por cualesquier falta e imprecisión posibles en esta instrucción. La información proporcionada sirve exclusivamente para la familiarización y no puede sustituir la consulta de los especialistas.

AUTODOC no se responsabiliza por el uso incorrecto y de riesgo con daño del equipo de reparación, las herramientas y las piezas de recambio de coches. AUTODOC insiste en proceder con cuidado y seguir las normas de seguridad durante la realización de cualquier obra de reparación y sustitución. Recuerden que el uso de las piezas de recambio de mala calidad no le garantiza el nivel necesario de seguridad en las carreteras.

© Copyright 2022. Todos los contenidos de esta página web, especialmente textos, fotografías y gráficos, son protegidos por las leyes de copyright. Todos los derechos, entre los que se incluye la copia, divulgación a terceros, edición y traducción son propiedad de AUTODOC GmbH.