



Cómo cambiar: bieletas
de suspensión de la parte
trasera - **AUDI A4 Berlina**
(8EC, B7) | Guía de
sustitución

VÍDEO TUTORIAL SIMILAR



Este vídeo muestra el procedimiento de sustitución de una pieza similar en otro vehículo

¡Importante!

Este procedimiento de sustitución puede ser utilizado para:

AUDI A4 Berlina (8EC, B7) 2.0 TFSI, AUDI A4 Berlina (8EC, B7) 2.0 TFSI quattro, AUDI A4 Berlina (8EC, B7) 3.2 FSI, AUDI A4 Berlina (8EC, B7) 3.2 FSI quattro, AUDI A4 Berlina (8EC, B7) 2.0 TDI, AUDI A4 Berlina (8EC, B7) 2.0 TDI 16V, AUDI A4 Berlina (8EC, B7) 3.0 TDI quattro, AUDI A4 Berlina (8EC, B7) 1.8 T, AUDI A4 Berlina (8EC, B7) 1.8 T quattro, AUDI A4 Berlina (8EC, B7) 2.0, AUDI A4 Berlina (8EC, B7) 1.6, AUDI A4 Berlina (8EC, B7) 1.9 TDI, AUDI A4 Berlina (8EC, B7) 2.5 TDI, AUDI A4 Berlina (8EC, B7) RS4 quattro, AUDI A4 Berlina (8EC, B7) S4 quattro, (+ 4)

Los pasos a efectuar pueden variar ligeramente dependiendo del diseño del vehículo.

Este tutorial ha sido creado basándose en el procedimiento de sustitución de una pieza de coche similar en: AUDI A4 Avant (8D5, B5) 1.8 T

SUSTITUCIÓN: BIELETAS DE SUSPENSIÓN - AUDI A4 BERLINA (8EC, B7). LISTA DE LAS HERRAMIENTAS QUE VA A NECESITAR:



- Cepillo de alambre
- Aerosol WD-40
- Limpiador de frenos
- Grasa de cobre
- Llave Combinada n.º 16
- Llave Combinada n.º 18
- Llave de vaso n.º 13
- Llave de impacto para llantas n.º 17
- Llave de trinquete
- Llave dinamométrica
- Cuñas para ruedas

Comprar herramientas

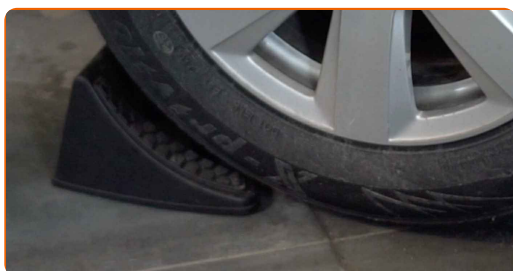
Sustitución: bieletas de suspensión - AUDI A4 Berlina (8EC, B7). Los profesionales recomiendan:

- Sustituya los enlaces del estabilizador en AUDI A4 Berlina (8EC, B7) por pares.
- El procedimiento de sustitución es idéntico para ambas bieletas de un mismo eje.
- Por favor, tenga en cuenta: todos los trabajos en el coche - AUDI A4 Berlina (8EC, B7) - deberían ser efectuados con el motor apagado.

LLEVE A CABO LA SUSTITUCIÓN MANTENIENDO EL SIGUIENTE ORDEN:

1

Asegure las ruedas con cuñas.



2

Afloje los pernos de fijación de la rueda. Utilice una llave de impacto para llanta # 17.



3

Levante la parte trasera del automóvil y fije la posición sobre los pedestales.



4 Desatornille los pernos de la rueda.



Sustitución: bieletas de suspensión - AUDI A4 Berlina (8EC, B7). AUTODOC recomienda:

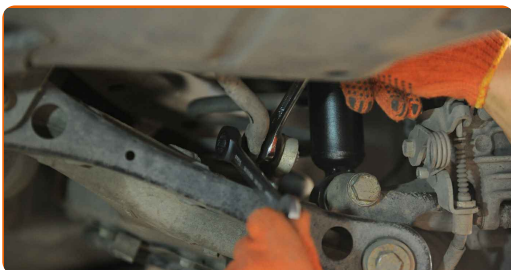
- Para evitar lesiones, sostenga la rueda cuando desatornille los pernos.

5 Retire la rueda.



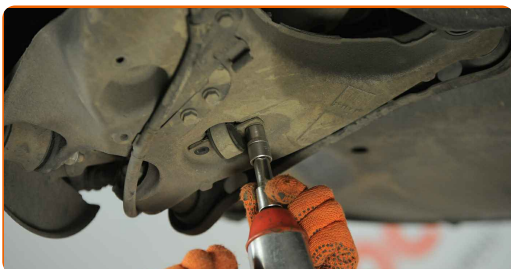
6 Limpie las sujeciones de la bieleta o enlace estabilizador. Use un cepillo de alambre. Use el aerosol WD-40.

7 Desatornille la sujeción que conecta la bieleta a la barra estabilizadora. Usa una llave mixta del n.º 16. Usa una llave mixta del n.º 18.



8 Retire el perno de sujeción.

- 9** Desenrosque la sujeción que conecta la barra estabilizadora con el brazo de control. Use un vaso de impacto del n.º 13. Utilice una llave de trinquete.



- 10** Retire los pernos de sujeción.

- 11** Retire el enlace estabilizador de estabilidad transversal.

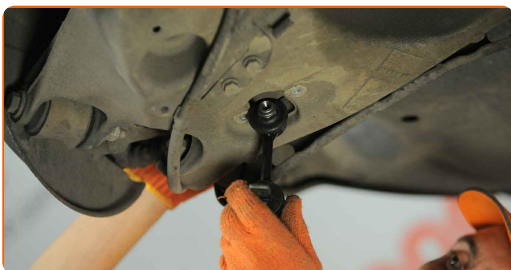


Sustitución: bieletas de suspensión - AUDI A4 Berlina (8EC, B7). Consejo:

- Inspeccione los casquillos del estabilizador. En caso necesario, sustitúyalos.

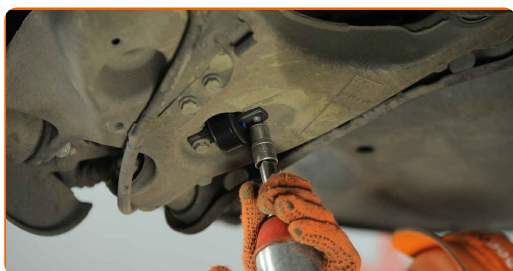
- 12** Limpie los asientos de montaje de la bieleta de barra estabilizadora. Use un cepillo de alambre. Use el aerosol WD-40.

- 13** Instale la barra del estabilizador de estabilidad transversal.

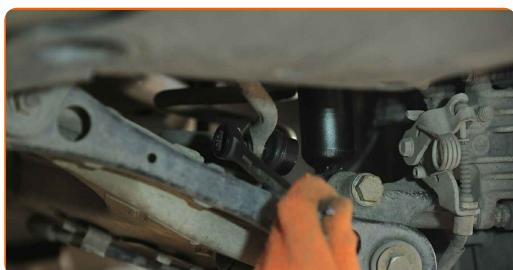


- 14** Instale los pernos de sujeción.

- 15** Apriete la sujeción que conecta la barra estabilizadora con el brazo de control. Use un vaso de impacto del n.º 13. Utilice una llave dinamométrica. Apriételo a un par de 25 Nm.

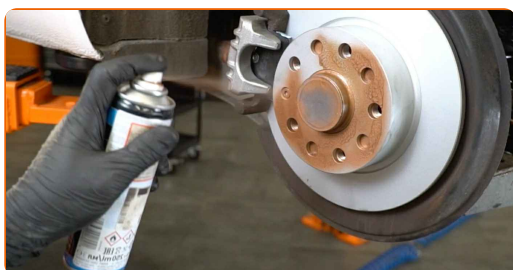


- 16** Apriete la sujeción que conecta la bieleta a la barra estabilizadora. Usa una llave mixta del n.º 16. Usa una llave mixta del n.º 18. Utilice una llave dinamométrica. Apriételo a un par de 45 Nm.

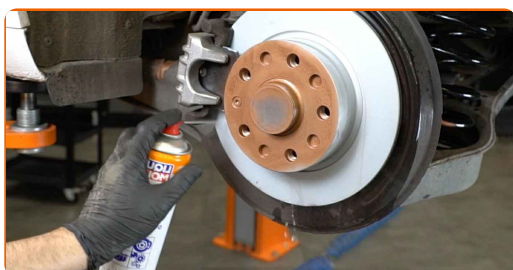


- 17** Trate todas las juntas de la bieleta o enlace estabilizador. Use grasa de cobre.

- 18** Trate la superficie donde el disco del freno entra en contacto con la llanta de la rueda. Use grasa de cobre.



- 19** Limpie el asiento de montaje de la llanta de la rueda. Use un limpiador de frenos.



AUTODOC recomienda:

- Sustitución: bieletas de suspensión - AUDI A4 Berlina (8EC, B7). Después de haber aplicado el spray, espere unos minutos.

20

Instale la rueda.



AUTODOC recomienda:

- ¡Importante! Sostenga la rueda mientras atornilla los pernos de sujeción. AUDI A4 Berlina (8EC, B7)

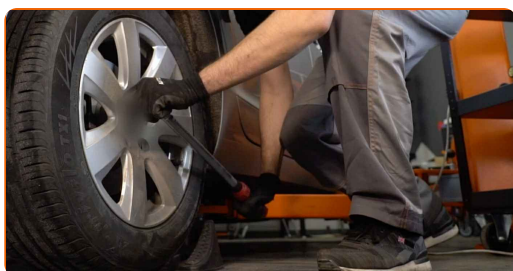
21

Atornille los pernos de la rueda. Utilice una llave de impacto para llanta # 17.



22

Baje el automóvil y, manteniendo el orden cruzado, apriete los pernos de fijación de las ruedas. Utilice una llave de impacto para llanta # 17. Utilice una llave dinamométrica. Apriételo a un par de 120 Nm.



23

Retire los gatos y las cuñas.



¡BIEN HECHO! 

VER MÁS TUTORIALES

AUTODOC – LAS PIEZAS DE REPUESTO DE CALIDAD Y ASEQUIBLES ONLINE

APLICACIÓN PARA MÓVIL AUTODOC: ATRAPE GRANDES OFERTAS Y REALICE COMPRAS CÓMODAMENTE



+ AUTODOC

GET IT ON  **Google Play**

 **Download on the App Store**

Download

UNA ENORME SELECCIÓN DE PIEZAS DE REPUESTO PARA SU COCHE

BIELETAS DE SUSPENSIÓN: UNA AMPLIA SELECCIÓN

RESPONSABILIDAD:

El documento contiene sólo los consejos y las recomendaciones que pueden ser útiles para Usted durante las obras de reparación y sustitución. AUTODOC no se responsabiliza por cualquier daño, detrimento y acto dañoso de la propiedad ocasionados durante las obras de reparación y sustitución como consecuencia del uso e interpretación incorrectos de la información proporcionada.

AUTODOC no se responsabiliza por cualesquier falta e imprecisión posibles en esta instrucción. La información proporcionada sirve exclusivamente para la familiarización y no puede sustituir la consulta de los especialistas.

AUTODOC no se responsabiliza por el uso incorrecto y de riesgo con daño del equipo de reparación, las herramientas y las piezas de recambio de coches. AUTODOC insiste en proceder con cuidado y seguir las normas de seguridad durante la realización de cualquier obra de reparación y sustitución. Recuerden que el uso de las piezas de recambio de mala calidad no le garantiza el nivel necesario de seguridad en las carreteras.

© Copyright 2023. Todos los contenidos de esta página web, especialmente textos, fotografías y gráficos, son protegidos por las leyes de copyright. Todos los derechos, entre los que se incluye la copia, divulgación a terceros, edición y traducción son propiedad de AUTODOC SE.