



Cómo cambiar: bujías de
precalentamiento - **AUDI**
A6 Berlina (4B2, C5) |
Guía de sustitución

VÍDEO TUTORIAL SIMILAR



Este vídeo muestra el procedimiento de sustitución de una pieza similar en otro vehículo

¡Importante!

Este procedimiento de sustitución puede ser utilizado para:
AUDI A6 Berlina (4B2, C5) 1.9 TDI

Los pasos a efectuar pueden variar ligeramente dependiendo del diseño del vehículo.

Este tutorial ha sido creado basándose en el procedimiento de sustitución de una pieza de coche similar en: VW Caddy III Furgón (2KA, 2KH, 2CA, 2CH) 2.0 SDI

SUSTITUCIÓN: BUJÍAS DE PRECALENTAMIENTO - AUDI A6 BERLINA (4B2, C5). HERRAMIENTAS QUE PODRÍA NECESITAR:



- Aerosol WD-40
- Spray para electrónica
- Grasa cerámica para altas temperaturas
- Llave dinamométrica
- Vaso para bujía n° 10
- Cubrequardabarros

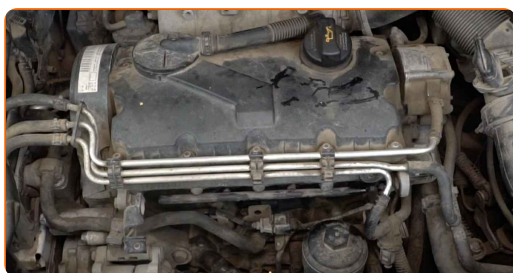
Comprar herramientas

Sustitución: bujías de precalentamiento - AUDI A6 Berlina (4B2, C5). Los expertos de AUTODOC recomiendan:

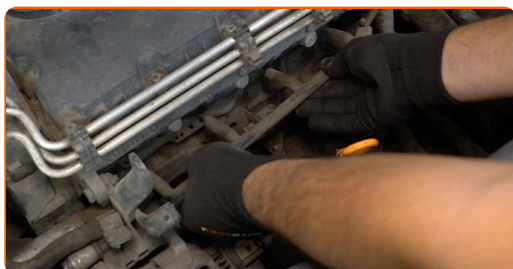
- El procedimiento de sustitución es idéntico para todas las bujías de precalentamiento.
- Utilice guantes para proteger sus manos de las superficies calientes.
- Por favor, tenga en cuenta: todos los trabajos en el coche - AUDI A6 Berlina (4B2, C5) - deberían ser efectuados con el motor apagado.

LLEVE A CABO LA SUSTITUCIÓN MANTENIENDO EL SIGUIENTE ORDEN:

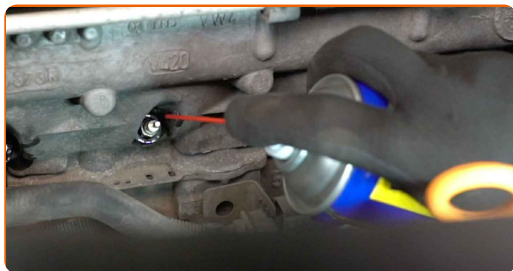
- 1 Abra la capota.
- 2 Utilice un protector de aletas para evitar daños en la pintura y en las partes de plástico del automóvil.
- 3 Antes de comenzar con el trabajo, encienda el motor y deje que se caliente hasta alcanzar la temperatura de funcionamiento.



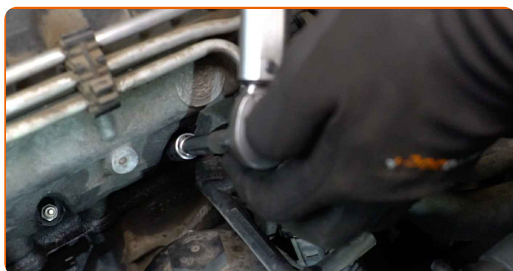
- 4 Apague el motor.
- 5 Separe los conectores del cableado de las bujías de precalentamiento.



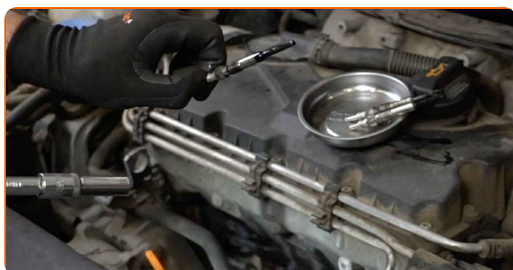
6 Trate las bujías de precalentamiento. Use el aerosol WD-40.



7 Desenrosque las bujías de precalentamiento. Use el vaso de bujía # 10. Utilice una llave dinamométrica.



8 Retire las bujías de precalentamiento.



9 Trate las bujías de precalentamiento. Utilice grasa cerámica para altas temperaturas.

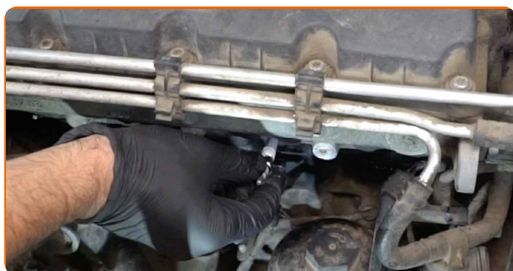


¡Por favor, tenga esto en cuenta!

- No toque el elemento calefactor, ya que las huellas dactilares podrían causar un fallo de funcionamiento.

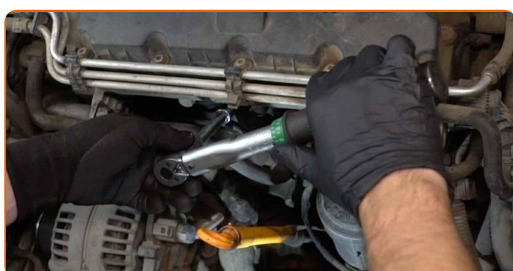
10

Instale nuevas bujías de precalentamiento en sus asientos de montaje.



11

Apriete las bujías de precalentamiento. Use el vaso de bujía # 10. Utilice una llave dinamométrica. Apriételo a un par de 15 Nm.

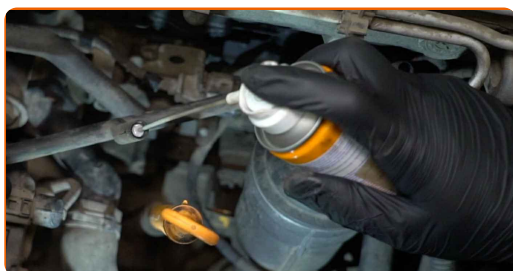


Sustitución: bujías de precalentamiento - AUDI A6 Berlina (4B2, C5). AUTODOC recomienda:

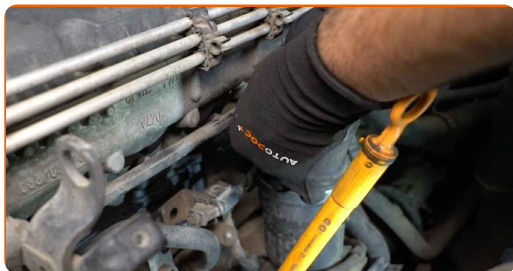
- No apriete las bujías con el esfuerzo excesivo. El exceso del momento de dilación puede estropear la conexión de rosca.
- Tenga cuidado a la hora de trabajar con la llave para bujías. Su deformación puede llegar a ser una causa del daño de la conexión de rosca.

12

Trate los conectores de las bujías de precalentamiento. Utilice grasa dieléctrica.



13 Sujete los conectores del cableado de las bujías de precalentamiento.



14 Pongan en marcha el motor por unos minutos. Esto es necesario para asegurarse de que el componente funciona correctamente.

15 Apague el motor.

16 Retire el protector de aletas del guardabarros.

17 Cierre la capota.

¡BIEN HECHO! 

VER MÁS TUTORIALES

AUTODOC – LAS PIEZAS DE REPUESTO DE CALIDAD Y ASEQUIBLES ONLINE

APLICACIÓN PARA MÓVIL AUTODOC: ATRAPE GRANDES OFERTAS Y REALICE COMPRAS CÓMODAMENTE



+ AUTODOC

GET IT ON  **Google Play**

 **Download on the App Store**

Download

UNA ENORME SELECCIÓN DE PIEZAS DE REPUESTO PARA SU COCHE

BUJÍAS DE PRECALENTAMIENTO: UNA AMPLIA SELECCIÓN

RESPONSABILIDAD:

El documento contiene sólo los consejos y las recomendaciones que pueden ser útiles para Usted durante las obras de reparación y sustitución. AUTODOC no se responsabiliza por cualquier daño, detrimento y acto dañoso de la propiedad ocasionados durante las obras de reparación y sustitución como consecuencia del uso e interpretación incorrectos de la información proporcionada.

AUTODOC no se responsabiliza por cualesquier falta e imprecisión posibles en esta instrucción. La información proporcionada sirve exclusivamente para la familiarización y no puede sustituir la consulta de los especialistas.

AUTODOC no se responsabiliza por el uso incorrecto y de riesgo con daño del equipo de reparación, las herramientas y las piezas de recambio de coches. AUTODOC insiste en proceder con cuidado y seguir las normas de seguridad durante la realización de cualquier obra de reparación y sustitución. Recuerden que el uso de las piezas de recambio de mala calidad no le garantiza el nivel necesario de seguridad en las carreteras.

© Copyright 2022. Todos los contenidos de esta página web, especialmente textos, fotografías y gráficos, son protegidos por las leyes de copyright. Todos los derechos, entre los que se incluye la copia, divulgación a terceros, edición y traducción son propiedad de AUTODOC GmbH.