



Cómo cambiar: brazo de control inferior de la suspensión trasera -

**AUDI A8 (4D2, 4D8) |**

Guía de sustitución

## VÍDEO TUTORIAL SIMILAR



Este vídeo muestra el procedimiento de sustitución de una pieza similar en otro vehículo

### ¡Importante!

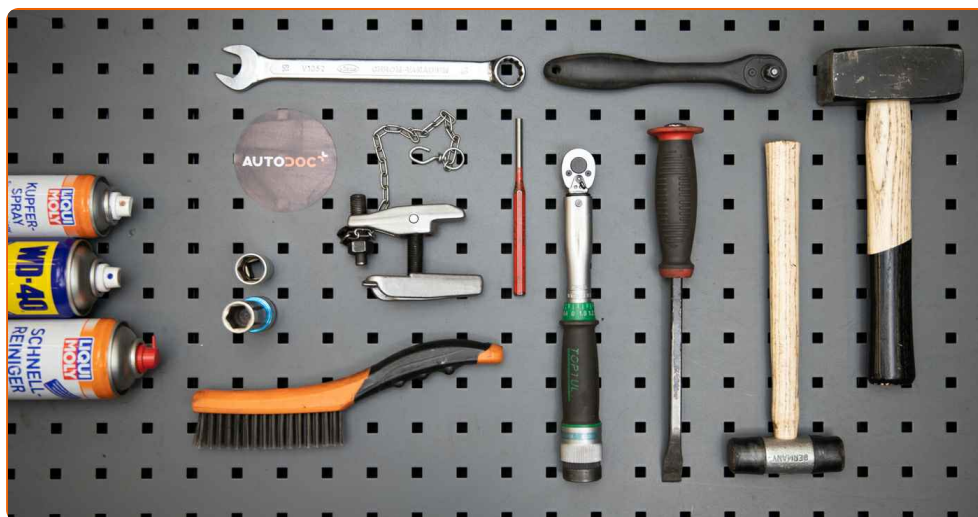
Este procedimiento de sustitución puede ser utilizado para:

AUDI A8 (4D2, 4D8) 4.2 quattro, AUDI A8 (4D2, 4D8) 2.8, AUDI A8 (4D2, 4D8) 2.8 quattro, AUDI A8 (4D2, 4D8) 3.7, AUDI A8 (4D2, 4D8) 3.7 quattro, AUDI A8 (4D2, 4D8) S8 quattro, AUDI A8 (4D2, 4D8) 2.5 TDI, AUDI A8 (4D2, 4D8) 2.5 TDI quattro, AUDI A8 (4D2, 4D8) 3.3 TDI quattro, AUDI A8 (4D2, 4D8) 6.0 W12 quattro

Los pasos a efectuar pueden variar ligeramente dependiendo del diseño del vehículo.

Este tutorial ha sido creado basándose en el procedimiento de sustitución de una pieza de coche similar en: AUDI A4 Avant (8D5, B5) 1.8 T

**SUSTITUCIÓN: BRAZO DE CONTROL INFERIOR DE LA SUSPENSIÓN TRASERA - AUDI A8 (4D2, 4D8). LISTA DE LAS HERRAMIENTAS QUE VA A NECESITAR:**



- Cepillo de alambre
- Aerosol WD-40
- Limpiador de frenos
- Grasa de cobre
- Llave Combinada n.º 19
- Llave de vaso n.º 19
- Llave de impacto para llantas n.º 17
- Llave de trinquete
- Llave dinamométrica
- Martillo
- Punzón
- Mazo de goma
- Extractor de rótulas
- Palanca
- Gato de transmisión hidráulica
- Cuñas para ruedas

**Comprar herramientas**

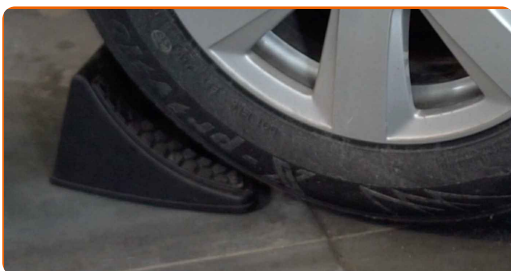
Sustitución: brazo de control inferior de la suspensión trasera - AUDI A8 (4D2, 4D8). Los profesionales recomiendan:

- El procedimiento de sustitución es idéntico para los brazos de control inferiores izquierdo y derecho.
- Todo el trabajo debería ser realizado con el motor parado.

## SUSTITUCIÓN: BRAZO DE CONTROL INFERIOR DE LA SUSPENSIÓN TRASERA - AUDI A8 (4D2, 4D8). UTILICE EL SIGUIENTE PROCEDIMIENTO:

1

Asegure las ruedas con cuñas.



2

Afloje los pernos de fijación de la rueda. Utilice una llave de impacto para llanta # 17.



3

Levante la parte trasera del automóvil y fije la posición sobre los pedestales.

4

Desatornille los pernos de la rueda.



Sustitución: brazo de control inferior de la suspensión trasera - AUDI A8 (4D2, 4D8). AUTODOC recomienda:

- Para evitar lesiones, sostenga la rueda cuando desatornille los pernos.

5

Retire la rueda.

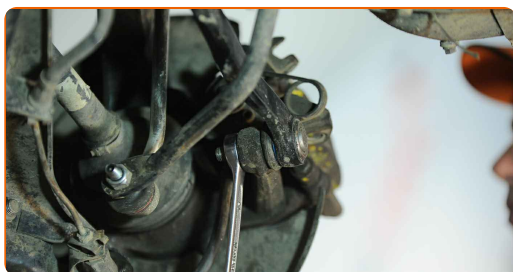


6

Limpie la sujeción que conecta la mangueta de dirección trasera al brazo de control de la suspensión. Use un cepillo de alambre. Use el aerosol WD-40.

7

Desatornille la sujeción que conecta el brazo de control a la mangueta trasera. Usa una llave mixta del n.º 19.



8

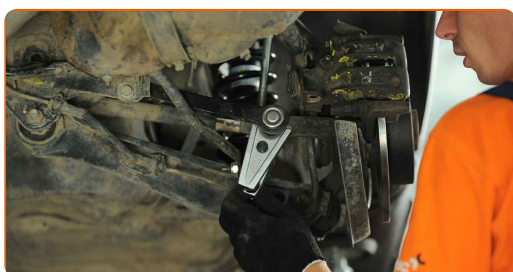
Limpie las sujeciones que conectan el brazo de control al bastidor auxiliar (subchasis). Use un cepillo de alambre. Use el aerosol WD-40.

- 9** Destornille la fijación de la palanca del bastidor auxiliar. Use una llave mixta del n.º 19. Use un vaso de impacto del n.º 19. Utilice una llave de trinquete.

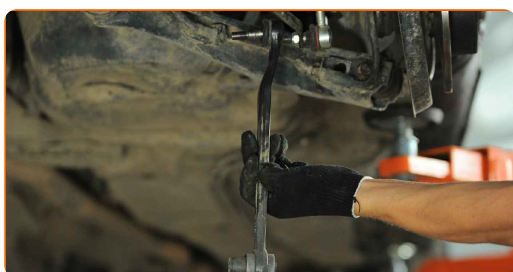


- 10** Retire el perno de sujeción. Use una palanca.

- 11** Desmonte el brazo de control inferior. Use un extractor de rótulas.

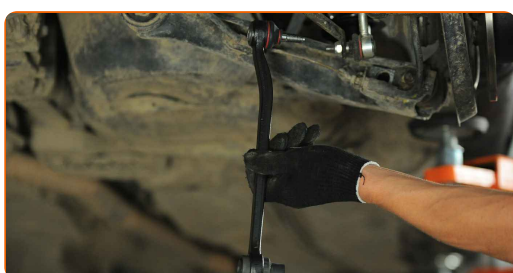


- 12** Retire el brazo. Use una palanca. Utilice un mazo de goma.



- 13** Limpie los asientos de montaje y la rosca del brazo de suspensión. Use un cepillo de alambre. Use el aerosol WD-40.

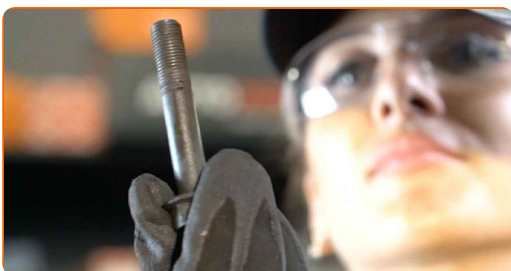
- 14** Instale el brazo nuevo. Utilice un mazo de goma.



Sustitución: brazo de control inferior de la suspensión trasera - AUDI A8 (4D2, 4D8). Consejo:

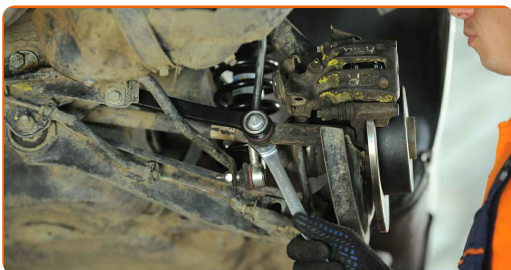
- Durante la instalación usen solamente los nuevos bulones y tuercas.
- No dañe la funda del apoyo esférico.

**15** Instale el perno de sujeción. Use un punzón. Utilice un martillo.



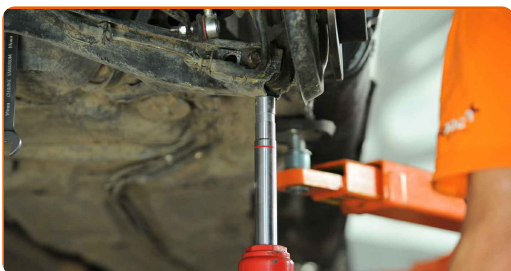
**16** Conecte el brazo de control inferior.

**17** Apriete la sujeción que conecta el brazo de control con la mangueta trasera. Use una palanca. Use una llave mixta del n.º 19. Utilice una llave dinamométrica. Apriételo a un par de 85 Nm.

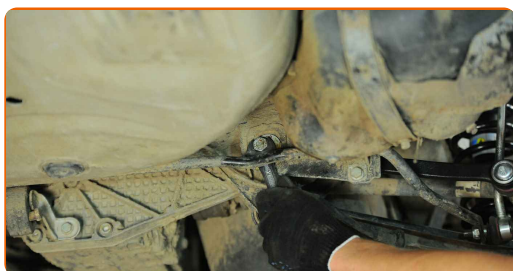


**18** Atornille la sujeción que conecta el brazo de control al subchasis. Use una llave mixta del n.º 19. Use un vaso de impacto del n.º 19. Utilice una llave de trinquete.

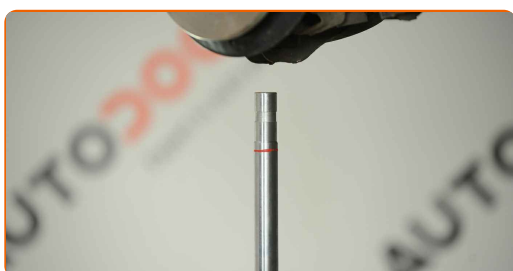
**19** Apuntale el brazo. Utilice un gato de transmisión hidráulica.



- 20** Apriete la fijación de la palanca al bastidor auxiliar. Use una llave mixta del n.º 19. Use un vaso de impacto del n.º 19. Utilice una llave dinamométrica. Apriételo a un par de 90 Nm.



- 21** Quite la cazoleta de por debajo de la palanca.

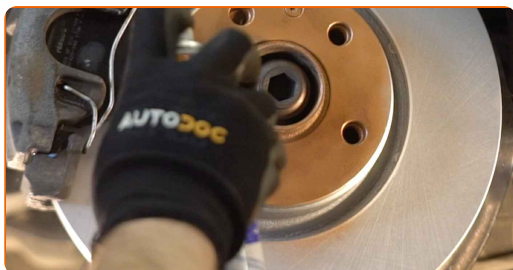


**AUTODOC recomienda:**

- AUDI A8 (4D2, 4D8) - No descienda el gato de transmisión de forma brusca para evitar causar daños a los componentes y mecanismos del coche.

- 22** Trate todas las articulaciones del brazo. Use grasa de cobre.

- 23** Trate la superficie donde el disco del freno entra en contacto con la llanta de la rueda. Use grasa de cobre.





24

Limpie la superficie de la pinza del freno. Use un limpiador de frenos.



Sustitución: brazo de control inferior de la suspensión trasera - AUDI A8 (4D2, 4D8). Consejo de AUTODOC:

- Después de aplicar el aerosol, espere unos minutos.

25

Instale la rueda.



**AUTODOC recomienda:**

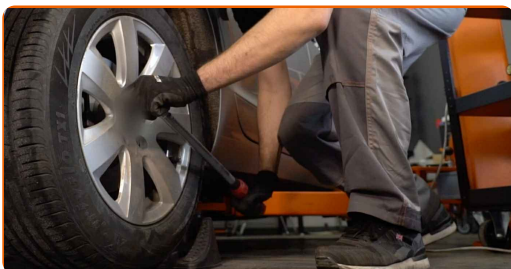
- ¡Importante! Sostenga la rueda mientras atornilla los pernos de sujeción. AUDI A8 (4D2, 4D8)

26

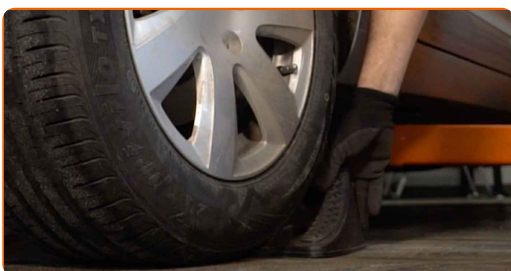
Atornille los pernos de la rueda. Utilice una llave de impacto para llanta # 17.



- 27** Baje el automóvil y, manteniendo el orden cruzado, apriete los pernos de fijación de las ruedas. Utilice una llave de impacto para llanta # 17. Utilice una llave dinamométrica. Apriételo a un par de 120 Nm.



- 28** Retire los gatos y las cuñas.



**¡BIEN HECHO!** 

**VER MÁS TUTORIALES**

# AUTODOC – LAS PIEZAS DE REPUESTO DE CALIDAD Y ASEQUIBLES ONLINE

**APLICACIÓN PARA MÓVIL AUTODOC: ATRAPE GRANDES OFERTAS Y REALICE COMPRAS CÓMODAMENTE**



**+ AUTODOC**

GET IT ON  **Google Play**

 **Download on the App Store**

**Download**

**UNA ENORME SELECCIÓN DE PIEZAS DE REPUESTO PARA SU COCHE**

**BRAZO DE SUSPENSIÓN: UNA AMPLIA SELECCIÓN**

## **RESPONSABILIDAD:**

El documento contiene sólo los consejos y las recomendaciones que pueden ser útiles para Usted durante las obras de reparación y sustitución. AUTODOC no se responsabiliza por cualquier daño, detrimento y acto dañoso de la propiedad ocasionados durante las obras de reparación y sustitución como consecuencia del uso e interpretación incorrectos de la información proporcionada.

AUTODOC no se responsabiliza por cualesquier falta e imprecisión posibles en esta instrucción. La información proporcionada sirve exclusivamente para la familiarización y no puede sustituir la consulta de los especialistas.

AUTODOC no se responsabiliza por el uso incorrecto y de riesgo con daño del equipo de reparación, las herramientas y las piezas de recambio de coches. AUTODOC insiste en proceder con cuidado y seguir las normas de seguridad durante la realización de cualquier obra de reparación y sustitución. Recuerden que el uso de las piezas de recambio de mala calidad no le garantiza el nivel necesario de seguridad en las carreteras.

© Copyright 2023. Todos los contenidos de esta página web, especialmente textos, fotografías y gráficos, son protegidos por las leyes de copyright. Todos los derechos, entre los que se incluye la copia, divulgación a terceros, edición y traducción son propiedad de AUTODOC SE.