



Cómo cambiar: rótula de  
dirección - **AUDI**  
**Cabriolet B4 (8G7)** | Guía  
de sustitución

## VÍDEO TUTORIAL SIMILAR



Este vídeo muestra el procedimiento de sustitución de una pieza similar en otro vehículo

### ¡Importante!

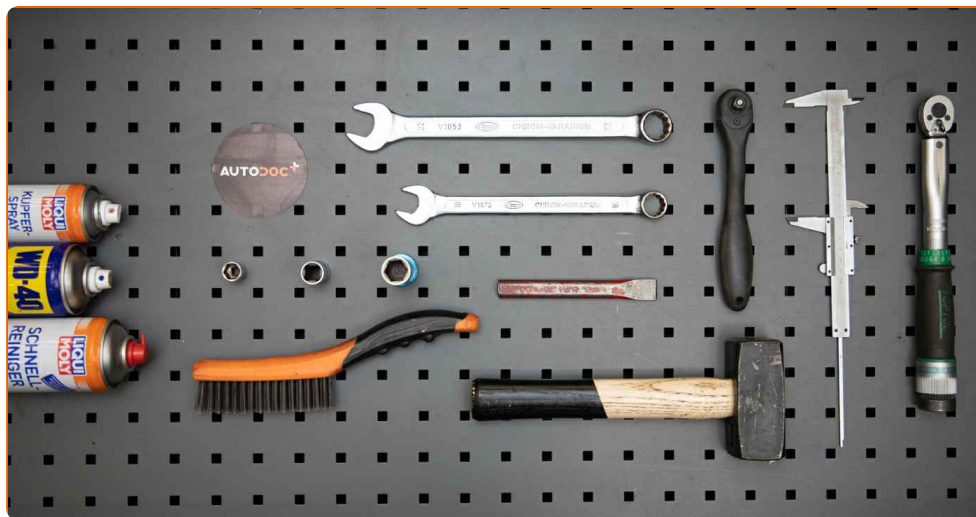
Este procedimiento de sustitución puede ser utilizado para:

AUDI Cabriolet B4 (8G7) 2.0 E, AUDI Cabriolet B4 (8G7) 2.3 E, AUDI Cabriolet B4 (8G7) 2.6, AUDI Cabriolet B4 (8G7) 2.8, AUDI Cabriolet B4 (8G7) 2.0 16V, AUDI Cabriolet B4 (8G7) 1.9 TDI, AUDI Cabriolet B4 (8G7) 1.8

Los pasos a efectuar pueden variar ligeramente dependiendo del diseño del vehículo.

Este tutorial ha sido creado basándose en el procedimiento de sustitución de una pieza de coche similar en: AUDI 80 B4 Berlina (8C2) 2.0

SUSTITUCIÓN: RÓTULA DE DIRECCIÓN - AUDI  
CABRIOLET B4 (8G7). HERRAMIENTAS USTED  
NECESITA:



- Cepillo de alambre
- Aerosol WD-40
- Limpiador de frenos
- Grasa de cobre
- Grasa cerámica para altas temperaturas
- Llave dinamométrica
- Llave Combinada n.º 14
- Llave Combinada n.º 22
- Llave de vaso n.º 17
- Llave de impacto para llantas n.º 17
- Llave de trinquete
- Extractor de rótulas
- Calibrador Vernier
- Cuñas para ruedas

[Comprar herramientas](#)

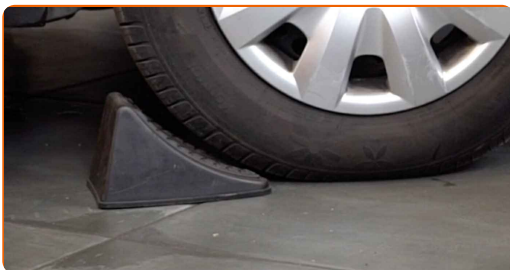
Sustitución: rótula de dirección - AUDI Cabriolet B4 (8G7). Los expertos de AUTODOC recomiendan:

- Reemplace los extremos de la barra de acoplamiento de dirección por pares.
- El procedimiento de sustitución es idéntico para los extremos derecho e izquierdo de la barra de acoplamiento de dirección.
- Por favor, tenga en cuenta: todos los trabajos en el coche - AUDI Cabriolet B4 (8G7) - deberían ser efectuados con el motor apagado.

## LLEVE A CABO LA SUSTITUCIÓN MANTENIENDO EL SIGUIENTE ORDEN:

1

Asegure las ruedas con cuñas.



2

Afloje los pernos de fijación de la rueda. Utilice una llave de impacto para llanta # 17.



3

Levante la parte delantera del automóvil y fije la posición sobre los pedestales.

4

Desatornille los pernos de la rueda.



**AUTODOC recomienda:**

- ¡Advertencia! Con el fin de evitar lesiones, debe sostener la rueda mientras desenrosca los pernos de sujeción. AUDI Cabriolet B4 (8G7)

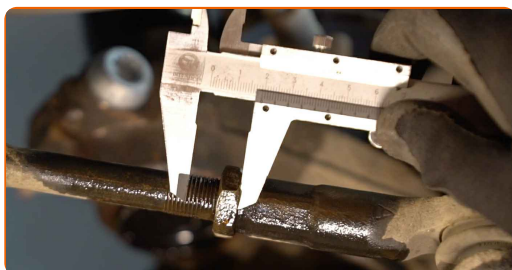
5

Retire la rueda.



6

Mida y anote la longitud de la parte libre de la rosca de la barra de dirección o anote la cantidad de las revoluciones completas del detalle durante el desmontaje para que durante el montaje en la medida de lo posible no cambiar el ángulo de convergencia de las ruedas. Utilice un calibrador Vernier.



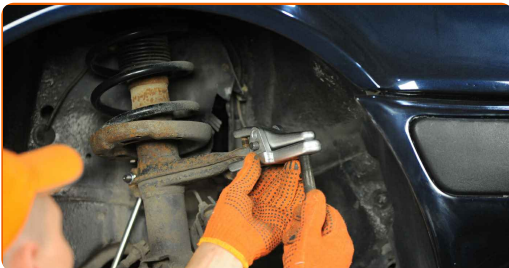
7

Limpie todas las conexiones de la rótula de la barra de dirección. Use un cepillo de alambre. Use el aerosol WD-40.

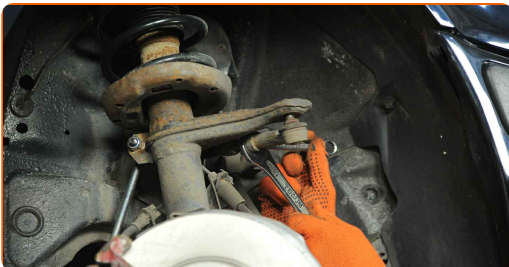
- 8** Destornille la tuerca de fijación de la rótula al muñón de dirección. Use un vaso de impacto del n.º 17. Utilice una llave de trinquete.



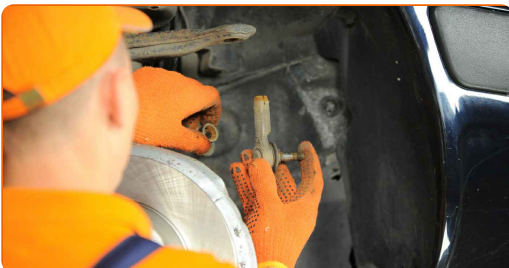
- 9** Desconecte la rótula de dirección del muñón de dirección. Use un extractor de rótulas.



- 10** Debilite la contratuerca de fijación de la rótula a la barra de dirección. Usa una llave mixta del n.º 14. Usa una llave mixta del n.º 22.



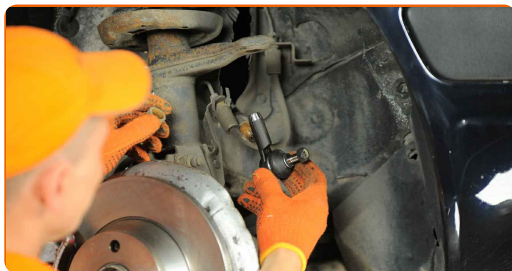
- 11** Destornille la rótula de la barra de dirección.



- 12** Limpie los asientos de montaje del extremo de la barra de acoplamiento. Use un cepillo de alambre. Use el aerosol WD-40.

13

Atornille una nueva punta de la barra de dirección.



Sustitución: rótula de dirección - AUDI Cabriolet B4 (8G7). Consejo de los expertos de AUTODOC:

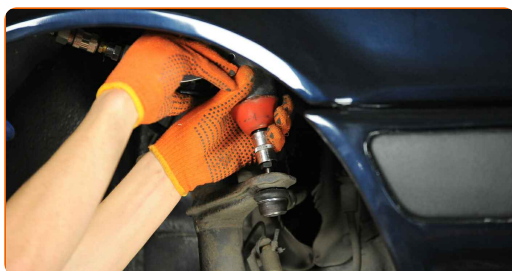
- Durante la instalación de la terminal de dirección mantenga la longitud necesaria de la parte libre o hagan la necesaria cantidad de revoluciones completas del detalle.

14

Conecte la punta de la barra de dirección al muñón de dirección.

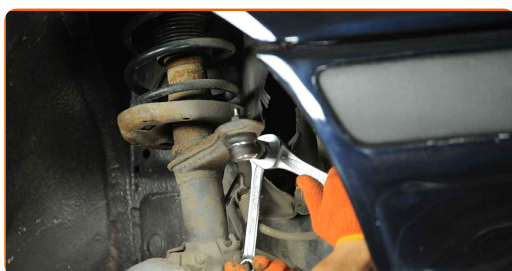
15

Apriete la tuerca de fijación que conecta el extremo de la barra de acoplamiento a la mangueta de dirección. Use un vaso de impacto del n.º 17. Utilice una llave dinamométrica. Apriételo a un par de 30 Nm.



16

Apriete la contratuerca de la rótula. Usa una llave mixta del n.º 14. Usa una llave mixta del n.º 22. Utilice una llave dinamométrica. Apriételo a un par de 40 Nm.



17

Trate todas las conexiones de la rótula de la barra de dirección. Use grasa de cobre.

- 18 Trate la superficie donde el disco del freno entra en contacto con la llanta de la rueda. Utilice grasa cerámica para altas temperaturas.



- 19 Limpie la superficie de la pinza del freno. Use un limpiador de frenos.



### AUTODOC recomienda:

- Sustitución: rótula de dirección - AUDI Cabriolet B4 (8G7). Después de haber aplicado el spray, espere unos minutos.

- 20 Instale la rueda.



### AUTODOC recomienda:

- ¡Advertencia! Para evitar lesiones, debe sostener la rueda mientras atornilla los pernos de sujeción del coche. AUDI Cabriolet B4 (8G7)



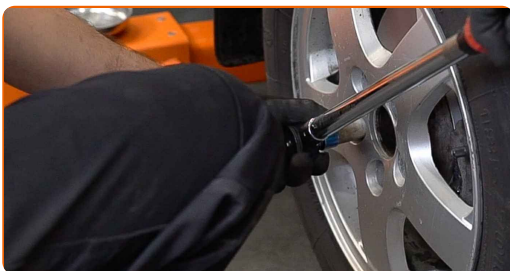
21

Atornille los pernos de la rueda. Utilice una llave de impacto para llanta # 17.



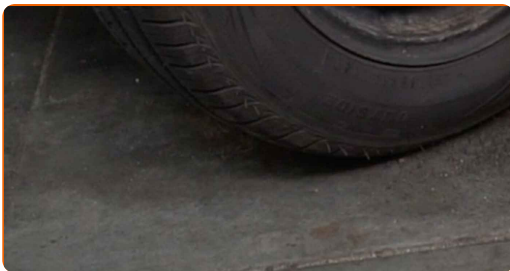
22

Baje el automóvil y, manteniendo el orden cruzado, apriete los pernos de fijación de las ruedas. Utilice una llave de impacto para llanta # 17. Utilice una llave dinamométrica. Apriételo a un par de 120 Nm.



23

Retire los gatos y las cuñas.



Sustitución: rótula de dirección - AUDI Cabriolet B4 (8G7). Consejo de los expertos de AUTODOC:

- Verifique los ángulos de instalación de las ruedas y si es necesario, ajústelos.

**¡BIEN HECHO!** 

**VER MÁS TUTORIALES**

## AUTODOC – LAS PIEZAS DE REPUESTO DE CALIDAD Y ASEQUIBLES ONLINE

APLICACIÓN PARA MÓVIL AUTODOC: ATRAPE GRANDES OFERTAS Y REALICE COMPRAS CÓMODAMENTE

**AUTODOC+**

GET IT ON  
**Google Play**

Download on the  
**App Store**

**Download**

**UNA ENORME SELECCIÓN DE PIEZAS DE REPUESTO PARA SU COCHE**

**RÓTULA DE DIRECCIÓN: UNA AMPLIA SELECCIÓN**

### **(i) RESPONSABILIDAD:**

El documento contiene sólo los consejos y las recomendaciones que pueden ser útiles para Usted durante las obras de reparación y sustitución. AUTODOC no se responsabiliza por cualquier daño, detrimento y acto dañoso de la propiedad ocasionados durante las obras de reparación y sustitución como consecuencia del uso e interpretación incorrectos de la información proporcionada.

AUTODOC no se responsabiliza por cualesquier falta e imprecisión posibles en esta instrucción. La información proporcionada sirve exclusivamente para la familiarización y no puede sustituir la consulta de los especialistas.

AUTODOC no se responsabiliza por el uso incorrecto y de riesgo con daño del equipo de reparación, las herramientas y las piezas de recambio de coches. AUTODOC insiste en proceder con cuidado y seguir las normas de seguridad durante la realización de cualquier obra de reparación y sustitución. Recuerden que el uso de las piezas de recambio de mala calidad no le garantiza el nivel necesario de seguridad en las carreteras.

© Copyright 2022. Todos los contenidos de esta página web, especialmente textos, fotografías y gráficos, son protegidos por las leyes de copyright. Todos los derechos, entre los que se incluye la copia, divulgación a terceros, edición y traducción son propiedad de AUTODOC GmbH.