



Cómo cambiar: pastillas
de freno de la parte
trasera - **AUDI Coupe B3**
(89, 8B) | Guía de
sustitución

VÍDEO TUTORIAL SIMILAR



Este vídeo muestra el procedimiento de sustitución de una pieza similar en otro vehículo

¡Importante!

Este procedimiento de sustitución puede ser utilizado para:

AUDI Coupe B3 (89, 8B) 2.3, AUDI Coupe B3 (89, 8B) 2.0, AUDI Coupe B3 (89, 8B) 2.0 16 V, AUDI Coupe B3 (89, 8B) 2.3 20V, AUDI Coupe B3 (89, 8B) 2.6, AUDI Coupe B3 (89, 8B) 2.8, AUDI Coupe B3 (89, 8B) 2.3 quattro, AUDI Coupe B3 (89, 8B) 2.3 20V quattro, AUDI Coupe B3 (89, 8B) S2 quattro, AUDI Coupe B3 (89, 8B) 2.6 quattro, AUDI Coupe B3 (89, 8B) 2.8 quattro, AUDI Coupe B3 (89, 8B) 1.8, AUDI Coupe B3 (89, 8B) 2.2 quattro, AUDI Coupe B3 (89, 8B) 2.0 20 V quattro, AUDI Coupe B3 (89, 8B) 2.0 20 V, (+ 1)

Los pasos a efectuar pueden variar ligeramente dependiendo del diseño del vehículo.

Este tutorial ha sido creado basándose en el procedimiento de sustitución de una pieza de coche similar en: AUDI 80 B4 Berlina (8C2) 2.0

SUSTITUCIÓN: PASTILLAS DE FRENO - AUDI COUPE B3
(89, 8B). LISTA DE LAS HERRAMIENTAS QUE VA A
NECESITAR:



- Cepillo de alambre
- Aerosol WD-40
- Limpiador de frenos
- Grasa de cobre
- Pasta antichirridos
- Grasa cerámica para altas temperaturas
- Llave dinamoétrica
- Llave Combinada n.º 13
- Llave Combinada n.º 15
- Llave de impacto para llantas n.º 17
- Herramienta de retorno del pistón de freno
- Llave de trinquete
- Palanca
- Cuñas para ruedas

[Comprar herramientas](#)

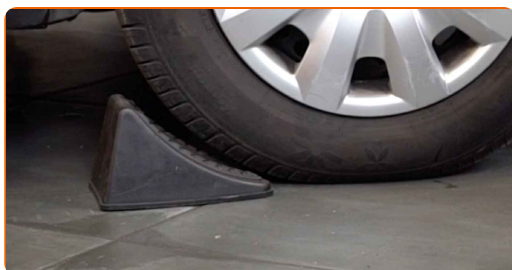
Sustitución: pastillas de freno - AUDI Coupe B3 (89, 8B). Consejo de AUTODOC:

- Lleven a cabo la sustitución de las pastillas de freno con el juego para cada eje. Esto garantizará el frenaje eficaz.
- El procedimiento de sustitución es idéntico para todas las pastillas de freno de un mismo eje.
- Todo el trabajo debería ser realizado con el motor parado.

SUSTITUCIÓN: PASTILLAS DE FRENO - AUDI COUPE B3 (89, 8B). SECUENCIA DE PASOS RECOMENDADA:

1 Abra la capota. Desatornille el tapón del depósito del líquido de frenos.

2 Asegure las ruedas con cuñas.



3 Afloje los pernos de fijación de la rueda. Utilice una llave de impacto para llanta # 17.



4 Levante la parte trasera del automóvil y fije la posición sobre los pedestales.

5

Desatornille los pernos de la rueda.



AUTODOC recomienda:

- ¡Importante! Sostenga la rueda mientras desenrosca los pernos de sujeción.
AUDI Coupe B3 (89, 8B)

6

Retire la rueda.

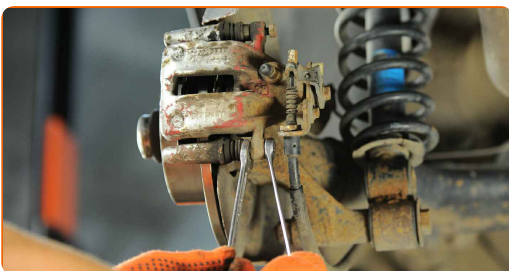


7

Limpie las sujeciones de la pinza del freno. Use un cepillo de alambre. Use un limpiador de frenos.

8

Destornille la fijación del cáliper de freno. Usa una llave mixta del n.º 15. Usa una llave mixta del n.º 13.



9

Separe las pastillas de freno. Use una palanca.



10

Retire el soporte de freno.

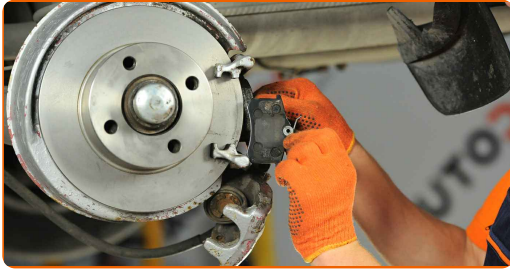


Sustitución: pastillas de freno - AUDI Coupe B3 (89, 8B). Consejo:

- Ate el cáliper con el alambre a la suspensión o la carrocería, sin desconectar del latiguillo de freno, para evitar la deshermetización del sistema de freno.
- Vigile que el cáliper de freno no esté colgado en el latiguillo de freno.
- No presione el pedal de freno después de quitar el soporte de freno. Esto llevará a la caída del émbolo del cilindro de freno, el derrame del líquido de freno y la despresurización del sistema.
- Revise el soporte de la pinza del freno, los pernos guía y los guardapolvos de la pinza de freno. Límpielos. Reemplácelos, si fuera necesario.

11

Retire las pastillas de freno.



Sustitución: pastillas de freno - AUDI Coupe B3 (89, 8B). Los expertos de AUTODOC recomiendan:

- Mida el grosor del disco de freno. Al llegar al límite de desgaste, es necesario sustituir el detalle.

12

Limpie la pinza del cáliper de freno de polvo y suciedad. Use un cepillo de alambre. Use un limpiador de frenos.



13

Trate las pastillas de freno en el área donde su superficie entra en contacto con el soporte de la pinza de freno. Use pasta antichirridos.



Sustitución: pastillas de freno - AUDI Coupe B3 (89, 8B). Consejo de los expertos de AUTODOC:

- Compruebe la limpieza de la superficie del disco antes de instalar las pastillas.

14

Instale las pastillas de freno nuevas.



Sustitución: pastillas de freno - AUDI Coupe B3 (89, 8B). AUTODOC recomienda:

- Vigile que las pastillas estén instaladas con las placas dirigidas al disco.

15

Trate el pistón de la pinza de freno. Use un limpiador de frenos.



Sustitución: pastillas de freno - AUDI Coupe B3 (89, 8B). Los expertos de AUTODOC recomiendan:

- Después de aplicar el aerosol, espere unos minutos.

16

Empuje hundiendo el cáliper de freno. Utilice la herramienta de retorno del pistón de freno.



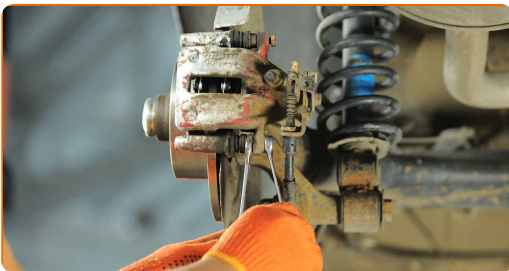
17.1

Establezcan el soporte de freno y lo fijen.



17.2

Usa una llave mixta del n.º 15. Usa una llave mixta del n.º 13. Utilice una llave dinamométrica. Apriételo a un par de 35 Nm.



18

Trate la superficie donde el disco del freno entra en contacto con la llanta de la rueda. Utilice grasa cerámica para altas temperaturas.



19

Limpie la superficie de la pinza del freno. Use un limpiador de frenos.



AUTODOC recomienda:

- Sustitución: pastillas de freno - AUDI Coupe B3 (89, 8B). Después de haber aplicado el spray, espere unos minutos.

20

Instale la rueda.



Sustitución: pastillas de freno - AUDI Coupe B3 (89, 8B). Consejo de los expertos de AUTODOC:

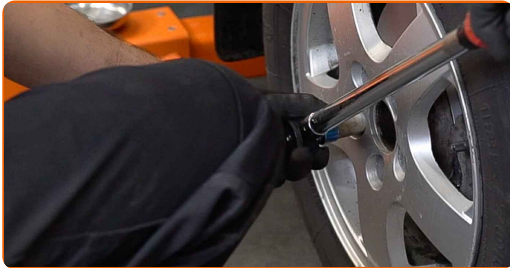
- Para evitar lesiones, sostenga la rueda cuando atornille los pernos de sujeción.

21

Atornille los pernos de la rueda. Utilice una llave de impacto para llanta # 17.



- 22** Baje el automóvil y, manteniendo el orden cruzado, apriete los pernos de fijación de las ruedas. Utilice una llave de impacto para llanta # 17. Utilice una llave dinamométrica. Apriételo a un par de 120 Nm.



- 23** Retire los gatos y las cuñas.

AUTODOC recomienda:

- ¡Importante! Sustitución: pastillas de freno - AUDI Coupe B3 (89, 8B). Compruebe el nivel del líquido de frenos en el depósito y proceda a llenarlo si fuera necesario.

- 24** Apriete el tapón del depósito de líquido del freno. Cierre la capota.

Sustitución: pastillas de freno - AUDI Coupe B3 (89, 8B). Consejo:

- Sin poner el motor en marcha, empuje algunas veces el pedal del freno hasta el final, hasta que se note una resistencia considerable.

¡BIEN HECHO! 

VER MÁS TUTORIALES

AUTODOC – LAS PIEZAS DE REPUESTO DE CALIDAD Y ASEQUIBLES ONLINE

APLICACIÓN PARA MÓVIL AUTODOC: ATRAPE GRANDES OFERTAS Y REALICE COMPRAS CÓMODAMENTE

UNA ENORME SELECCIÓN DE PIEZAS DE REPUESTO PARA SU COCHE

PASTILLAS DE FRENO: UNA AMPLIA SELECCIÓN

(i) RESPONSABILIDAD:

El documento contiene sólo los consejos y las recomendaciones que pueden ser útiles para Usted durante las obras de reparación y sustitución. AUTODOC no se responsabiliza por cualquier daño, detrimento y acto dañoso de la propiedad ocasionados durante las obras de reparación y sustitución como consecuencia del uso e interpretación incorrectos de la información proporcionada.

AUTODOC no se responsabiliza por cualesquier falta e imprecisión posibles en esta instrucción. La información proporcionada sirve exclusivamente para la familiarización y no puede sustituir la consulta de los especialistas.

AUTODOC no se responsabiliza por el uso incorrecto y de riesgo con daño del equipo de reparación, las herramientas y las piezas de recambio de coches. AUTODOC insiste en proceder con cuidado y seguir las normas de seguridad durante la realización de cualquier obra de reparación y sustitución. Recuerden que el uso de las piezas de recambio de mala calidad no le garantiza el nivel necesario de seguridad en las carreteras.

© Copyright 2022. Todos los contenidos de esta página web, especialmente textos, fotografías y gráficos, son protegidos por las leyes de copyright. Todos los derechos, entre los que se incluye la copia, divulgación a terceros, edición y traducción son propiedad de AUTODOC GmbH.