



Cómo cambiar: filtro de combustible - **AUDI R8 Coupé (422, 423)** | Guía de sustitución

VÍDEO TUTORIAL SIMILAR



Este vídeo muestra el procedimiento de sustitución de una pieza similar en otro vehículo

¡Importante!

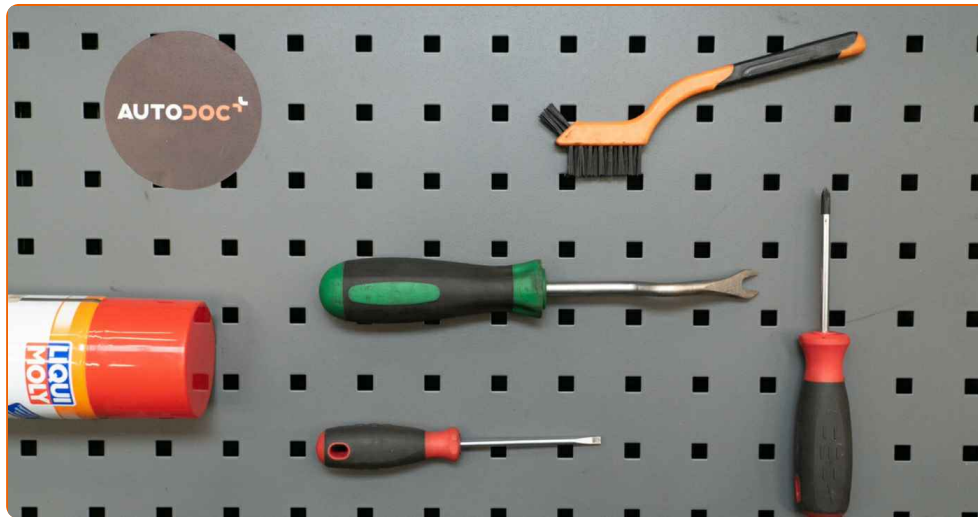
Este procedimiento de sustitución puede ser utilizado para:

AUDI R8 Coupé (422, 423) 5.2 FSI quattro, AUDI R8 Coupé (422, 423) 4.2 FSI quattro

Los pasos a efectuar pueden variar ligeramente dependiendo del diseño del vehículo.

Este tutorial ha sido creado basándose en el procedimiento de sustitución de una pieza de coche similar en: AUDI A4 B7 Berlina (8EC) 2.0 TFSI

SUSTITUCIÓN: FILTRO DE COMBUSTIBLE - AUDI R8
COUPÉ (422, 423). LISTA DE LAS HERRAMIENTAS QUE
VA A NECESITAR:



- Spray limpiador multiuso
- Cepillo de limpieza de nylon
- Punta Torx T25
- Llave de vaso n° 10
- Llave de trinquete
- Destornillador Plano
- Contenedor de fluido
- Herramienta de extracción de clips

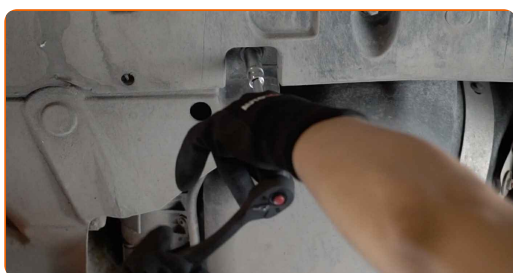
[Comprar herramientas](#)

Sustitución: filtro de combustible - AUDI R8 Coupé (422, 423). Los expertos de AUTODOC recomiendan:

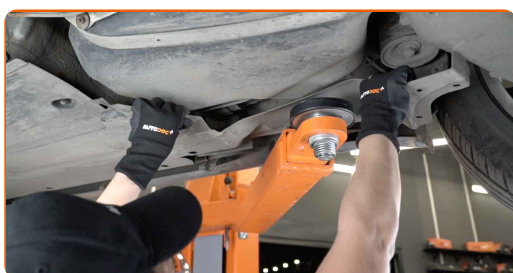
- Asegúrese de la suficiente ventilación del asiento de trabajo. Los vapores de combustible son venenosos.
- Todo el trabajo debería ser realizado con el motor parado.

SUSTITUCIÓN: FILTRO DE COMBUSTIBLE - AUDI R8 COUPÉ (422, 423). UTILICE EL SIGUIENTE PROCEDIMIENTO:

- 1 Abra la puerta del tanque de combustible.
- 2 Destornille el tapón de llenado de combustible.
- 3 Eleve el coche utilizando un gato o colocándolo sobre un foso de inspección.
- 4 Desatornille las sujeciones de la tapa de la carcasa del filtro de combustible. Use un vaso de impacto del n.º 10. Utilice una llave de trinquete.



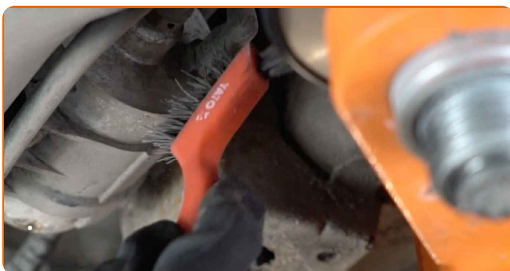
- 5 Retire la cubierta de la carcasa del filtro de combustible.



6 Prepare un recipiente para los fluidos.



7 Limpie las sujeciones de las líneas de suministro de combustible. Utilice un cepillo de limpieza de nylon Utilice un spray de limpieza multiuso.



8 Apriete los clips y separe las líneas de suministro de combustible de la carcasa del filtro de aceite. Utilice un destornillador plano. Utilice una herramienta de extracción de clips.



Sustitución: filtro de combustible - AUDI R8 Coupé (422, 423). AUTODOC recomienda:

- ¡Tenga cuidado! El combustible podría fugarse de la carcasa del filtro y de las mangueras.

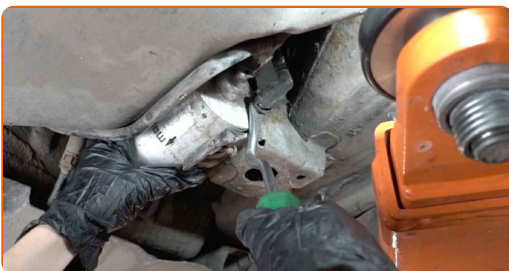
9

Desenrosque el soporte del filtro de combustible. Utilice Torx T25. Utilice una llave de trinquete.



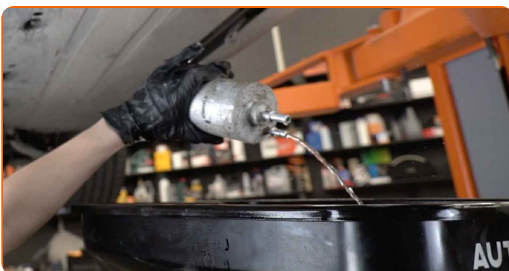
10

Desconecte las líneas de admisión de combustible del filtro de combustible. Utilice una herramienta de extracción de clips.



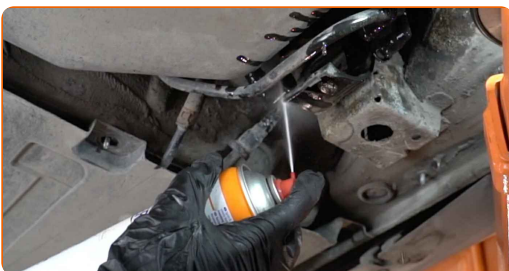
11

Saque el filtro de combustible. Coloque el cartucho del filtro viejo en el contenedor.



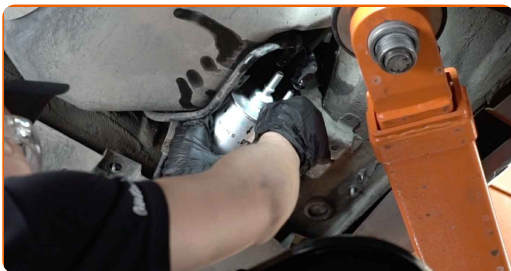
12

Limpie las sujeciones de las líneas de suministro de combustible. Utilice un spray de limpieza multiuso.



13

Instale el nuevo filtro de combustible.

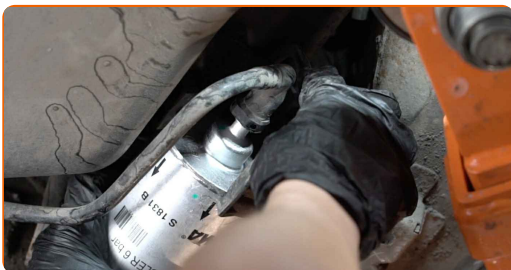


AUTODOC recomienda:

- Asegúrese de que el filtro de combustible esté colocado de forma correcta. Tenga en cuenta la marca de la dirección del flujo de combustible.
- Durante la instalación, tenga cuidado para evitar que el polvo y la suciedad penetren en la carcasa del filtro de combustible.
- ¡Atención! Utilice filtros de calidad - AUDI R8 Coupé (422, 423).

14

Conecte las líneas de admisión del combustible al filtro de combustible y cierre las grapas de fijación.

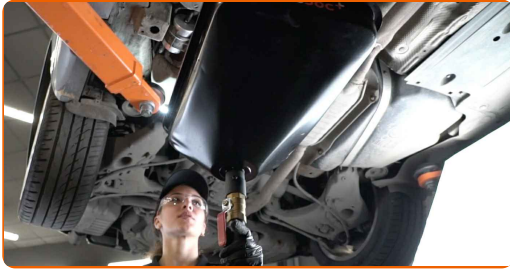


15

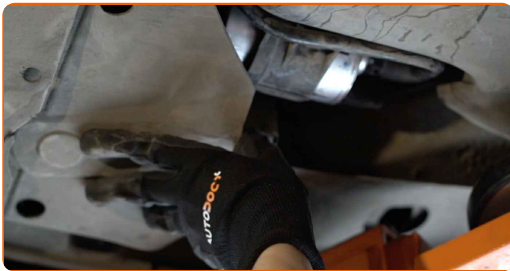
Atornille el soporte de montaje del filtro de combustible. Utilice Torx T25. Utilice una llave de trinquete.



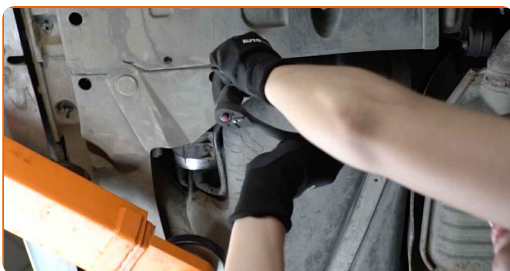
16 Retire el recipiente para fluidos del filtro de combustible.



17 Ponga de nuevo la tapa del depósito de combustible.



18 Apriete las sujeciones de la cubierta del filtro de combustible. Use un vaso de impacto del n.º 10. Utilice una llave de trinquete.



19 Baje el automóvil.

20 Apriete el tapón de llenado de combustible.

21 Cierre la puerta del tanque de combustible.

Sustitución: filtro de combustible - AUDI R8 Coupé (422, 423). Consejo de los expertos de AUTODOC:

- Antes de comenzar, encienda y apague el arranque varias veces. Esto debería realizarse para activar la bomba de combustible y hacer que bombee combustible a través del sistema de combustible.

22

Pongan en marcha el motor por unos minutos. Esto es necesario para asegurarse de que el componente funciona correctamente.

23

Apague el motor.

¡BIEN HECHO! 

VER MÁS TUTORIALES

AUTODOC – LAS PIEZAS DE REPUESTO DE CALIDAD Y ASEQUIBLES ONLINE

APLICACIÓN PARA MÓVIL AUTODOC: ATRAPE GRANDES OFERTAS Y REALICE COMPRAS CÓMODAMENTE

AUTODOC

GET IT ON
Google Play

Download on the
App Store

Download

UNA ENORME SELECCIÓN DE PIEZAS DE REPUESTO PARA SU COCHE

FILTRO DE COMBUSTIBLE: UNA AMPLIA SELECCIÓN

(i) RESPONSABILIDAD:

El documento contiene sólo los consejos y las recomendaciones que pueden ser útiles para Usted durante las obras de reparación y sustitución. AUTODOC no se responsabiliza por cualquier daño, detrimento y acto dañoso de la propiedad ocasionados durante las obras de reparación y sustitución como consecuencia del uso e interpretación incorrectos de la información proporcionada.

AUTODOC no se responsabiliza por cualesquier falta e imprecisión posibles en esta instrucción. La información proporcionada sirve exclusivamente para la familiarización y no puede sustituir la consulta de los especialistas.

AUTODOC no se responsabiliza por el uso incorrecto y de riesgo con daño del equipo de reparación, las herramientas y las piezas de recambio de coches. AUTODOC insiste en proceder con cuidado y seguir las normas de seguridad durante la realización de cualquier obra de reparación y sustitución. Recuerden que el uso de las piezas de recambio de mala calidad no le garantiza el nivel necesario de seguridad en las carreteras.

© Copyright 2022. Todos los contenidos de esta página web, especialmente textos, fotografías y gráficos, son protegidos por las leyes de copyright. Todos los derechos, entre los que se incluye la copia, divulgación a terceros, edición y traducción son propiedad de AUTODOC GmbH.