



Cómo cambiar: copelas
del amortiguador de la
parte trasera - **AUDI TT
Coupé (8N3)** | Guía de
sustitución

VÍDEO TUTORIAL SIMILAR



Este vídeo muestra el procedimiento de sustitución de una pieza similar en otro vehículo

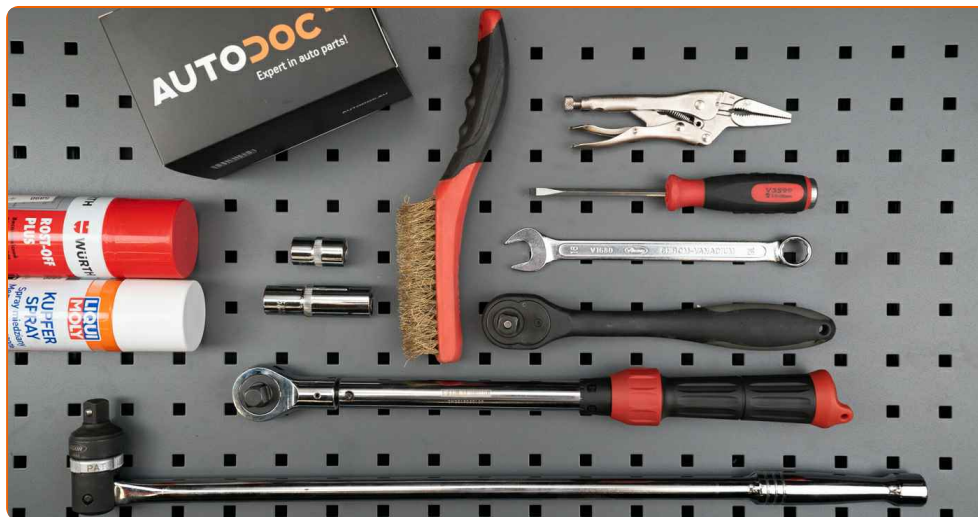
ⓘ ¡Importante!

Este procedimiento de sustitución puede ser utilizado para:
AUDI TT Coupé (8N3) 1.8 T, AUDI TT Coupé (8N3) 1.8 T quattro

Los pasos a efectuar pueden variar ligeramente dependiendo del diseño del vehículo.

Este tutorial ha sido creado basándose en el procedimiento de sustitución de una pieza de coche similar en: AUDI A3 Hatchback (8L1) 1.8

SUSTITUCIÓN: COPELAS DEL AMORTIGUADOR - AUDI TT COUPÉ (8N3). HERRAMIENTAS USTED QUE VA A NECESITAR:



- Cepillo de alambre
- Aerosol WD-40
- Grasa de cobre
- Llave de vaso n.º 16
- Llave Combinada n.º 16
- Llave dinamométrica
- Llave ajustable
- Llave de impacto para llantas n.º 17
- Gato de transmisión hidráulica
- Cuñas para ruedas

[Comprar herramientas](#)

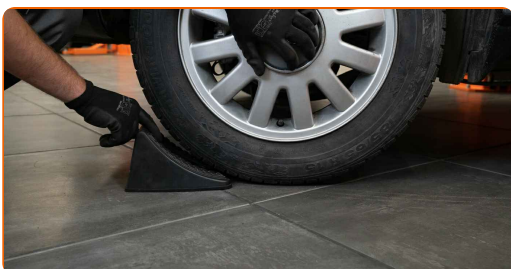
Sustitución: copelas del amortiguador - AUDI TT Coupé (8N3). AUTODOC recomienda:

- Todo el trabajo debería ser realizado con el motor parado.
- El procedimiento de sustitución es idéntico para los soportes de los amortiguadores derecho e izquierdo de la suspensión trasera.
- Ambos soportes de los amortiguadores traseros deben ser reemplazados simultáneamente.
- Asegúrese de reemplazar todos los bulones y tuercas autoblocantes durante la instalación.

SUSTITUCIÓN: COPELAS DEL AMORTIGUADOR - AUDI TT COUPÉ (8N3). SECUENCIA DE PASOS RECOMENDADA:

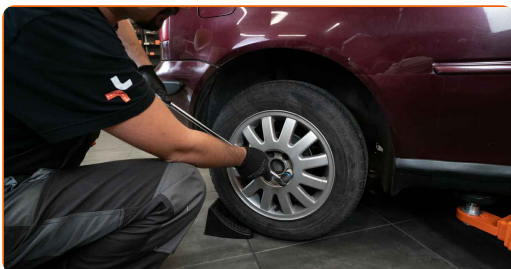
1

Asegure las ruedas con cuñas.



2

Afloje los pernos de fijación de la rueda. Utilice una llave de impacto para llanta # 17.



3

Levante la parte trasera del automóvil y fije la posición sobre los pedestales.

4

Desatornille los pernos de la rueda.

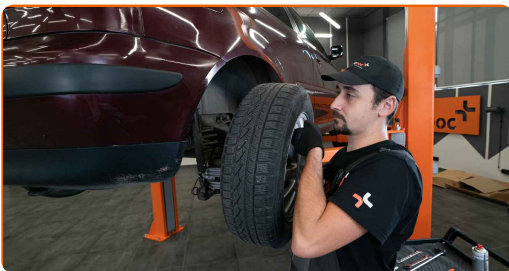


Sustitución: copelas del amortiguador - AUDI TT Coupé (8N3). Consejo:

- Para evitar lesiones, sostenga la rueda cuando desatornille los pernos.

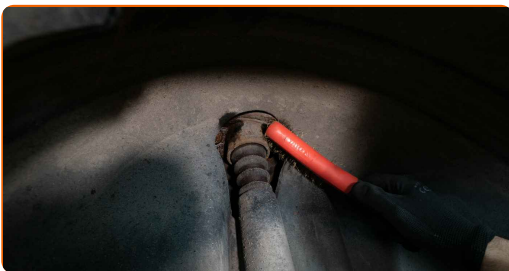
5

Retire la rueda.



6

Limpie las sujeciones del amortiguador. Use un cepillo de alambre. Use el aerosol WD-40.

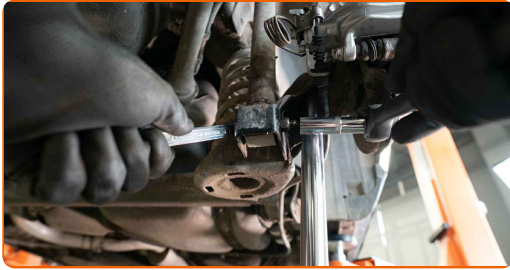


7

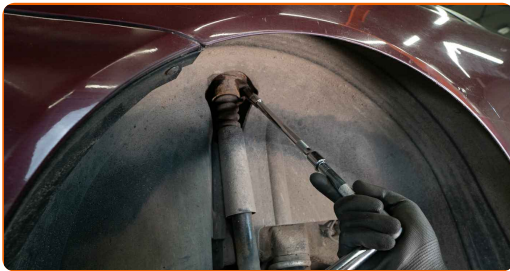
Apuntale el brazo. Utilice un gato de transmisión hidráulica.



8 Destornille la fijación inferior del amortizador. Use una llave mixta del n.º 16. Use un vaso de impacto del n.º 16.



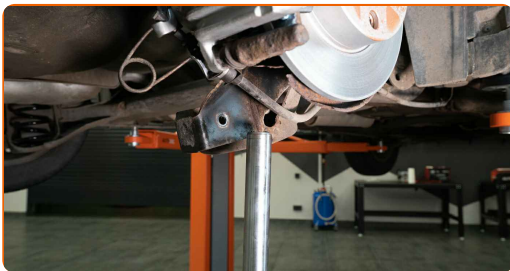
9 Destornille la fijación superior del amortiguador. Use un vaso de impacto del n.º 16.



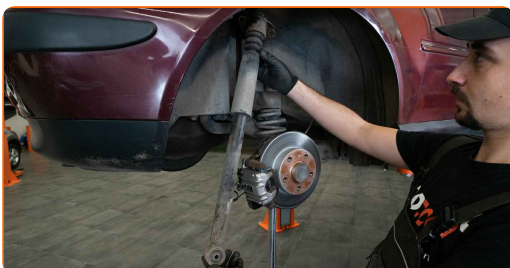
AUTODOC recomienda:

- ¡Importante! Sostenga el amortiguador mientras desenrosca los pernos de sujeción. AUDI TT Coupé (8N3)

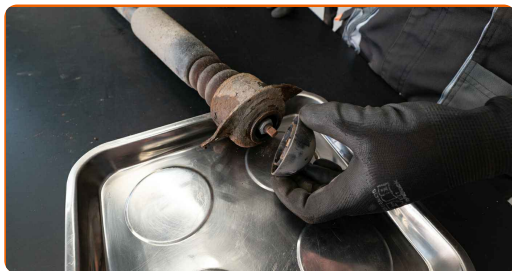
10 Quite la cazoleta de por debajo de la palanca trasera.



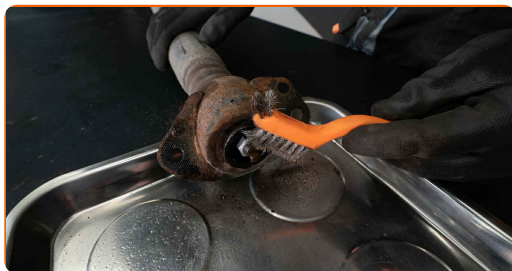
11 Saque el amortiguador.



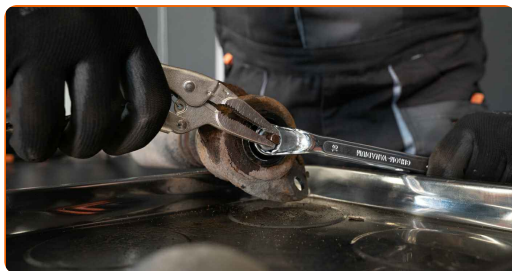
12 Quite la tapa de protección del soporte del amortiguador.



13 Limpie la sujeción del vástago del amortiguador. Use un cepillo de alambre. Use el aerosol WD-40.



14 Destornille la fijación de la varilla del amortiguador. Usa una llave mixta del n.º 16. Use una llave ajustable.



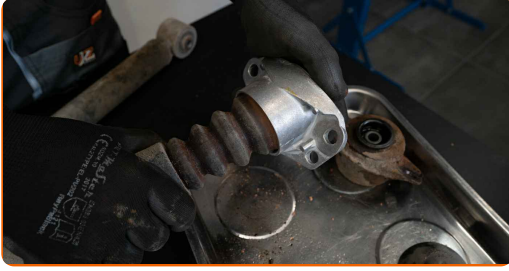
15 Quite la cazoleta, el guardapolvos y el tope del amortiguador.



AUTODOC recomienda:

- Atentamente examine la cazoleta, el guardapolvo, el tope del amortiguador. En caso necesario, sustitúyalos.

16 Instale el guardapolvos y el tope en el amortiguador.



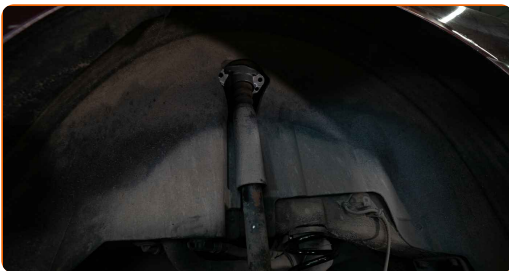
17 Instale el nuevo soporte del amortiguador.



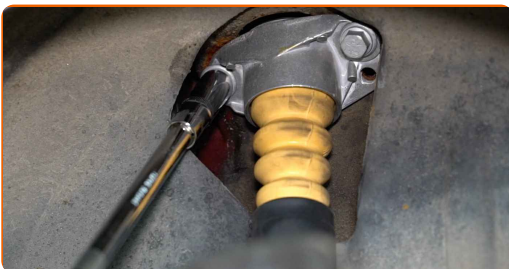
18 Atornille la fijación de la cazoleta del amortiguador. Usa una llave mixta del n.º 16. Use una llave ajustable. Utilice una llave dinamométrica. Apriételo a un par de 25 Nm.



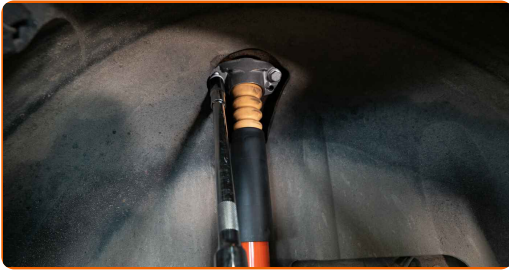
19 Coloque el amortiguador en el arco de la rueda y fíjelo.



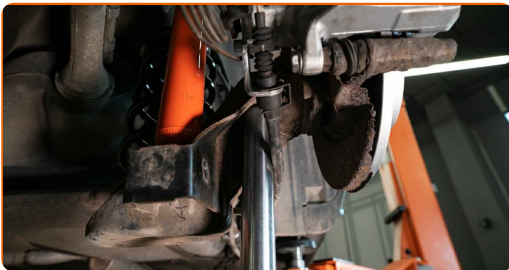
20 Instale el soporte de montaje del amortiguador usando el orificio central como guía.



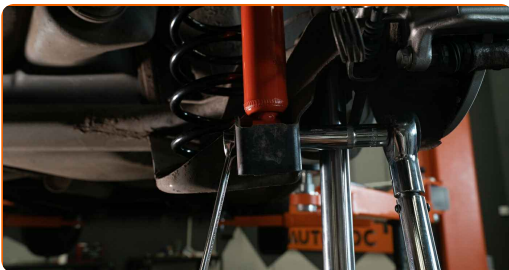
- 21** Apriete la fijación superior del amortiguador. ¡Importante! Asegúrese de utilizar elementos de sujeción nuevos. Use un vaso de impacto del n.º 16. Utilice una llave dinamométrica. Apriételo a un par de 30 Nm.+90°



- 22** Apuntale el brazo. Utilice un gato de transmisión hidráulica.



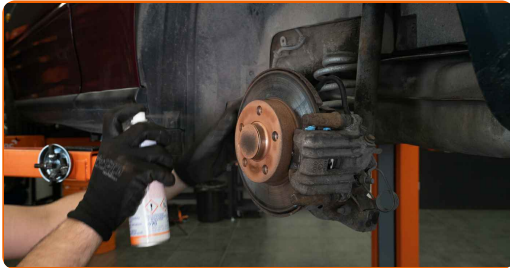
- 23** Apriete la fijación inferior del amortiguador. ¡Importante! Asegúrese de utilizar elementos de sujeción nuevos. Usa una llave mixta del n.º 16. Use un vaso de impacto del n.º 16. Utilice una llave dinamométrica. Apriételo a un par de 40 Nm.+90°



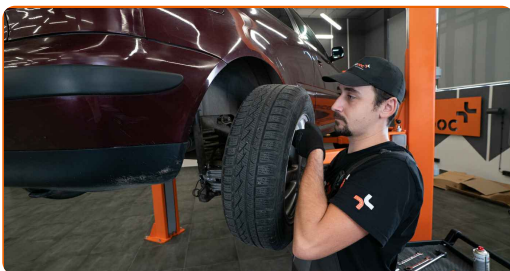
- 24** Quite la cazoleta de por debajo de la palanca trasera.



- 25** Limpie el asiento de montaje de la llanta de la rueda. Use un cepillo de alambre. Trate la superficie de contacto. Use grasa de cobre.



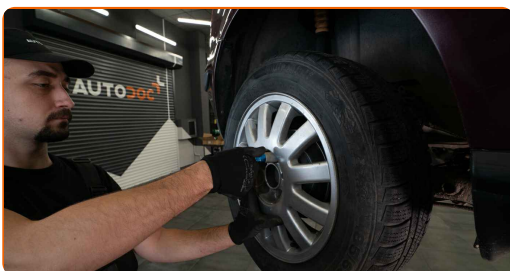
- 26** Instale la rueda.



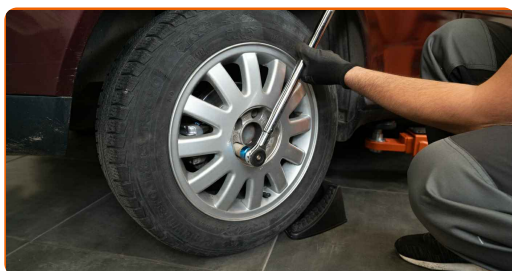
AUTODOC recomienda:

- ¡Advertencia! Para evitar lesiones, debe sostener la rueda mientras atornilla los pernos de sujeción del coche. AUDI TT Coupé (8N3)

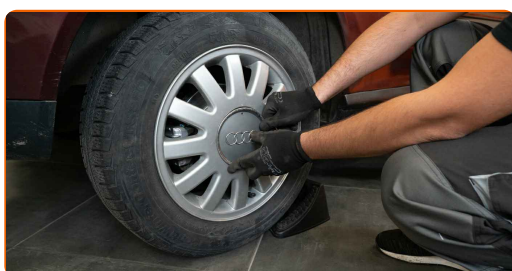
- 27** Atornille los pernos de la rueda. Utilice una llave de impacto para llanta # 17.



- 28 Baje el automóvil y, manteniendo el orden cruzado, apriete los pernos de fijación de las ruedas. Utilice una llave dinamométrica. Apriételo a un par de 120 Nm.



- 29 Retire los gatos y las cuñas.



¡BIEN HECHO! 👍

VER MÁS TUTORIALES

AUTODOC – LAS PIEZAS DE REPUESTO DE CALIDAD Y ASEQUIBLES ONLINE

APLICACIÓN PARA MÓVIL AUTODOC: ATRAPE GRANDES OFERTAS Y REALICE COMPRAS CÓMODAMENTE



AUTODOC+

GET IT ON
 Google Play

Download on the
 App Store

Download

UNA ENORME SELECCIÓN DE PIEZAS DE REPUESTO PARA SU COCHE

COPELAS DEL AMORTIGUADOR: UNA AMPLIA SELECCIÓN

RESPONSABILIDAD:

El documento contiene sólo los consejos y las recomendaciones que pueden ser útiles para Usted durante las obras de reparación y sustitución. AUTODOC no se responsabiliza por cualquier daño, detrimento y acto dañoso de la propiedad ocasionados durante las obras de reparación y sustitución como consecuencia del uso e interpretación incorrectos de la información proporcionada.

AUTODOC no se responsabiliza por cualesquier falta e imprecisión posibles en esta instrucción. La información proporcionada sirve exclusivamente para la familiarización y no puede sustituir la consulta de los especialistas.

AUTODOC no se responsabiliza por el uso incorrecto y de riesgo con daño del equipo de reparación, las herramientas y las piezas de recambio de coches. AUTODOC insiste en proceder con cuidado y seguir las normas de seguridad durante la realización de cualquier obra de reparación y sustitución. Recuerden que el uso de las piezas de recambio de mala calidad no le garantiza el nivel necesario de seguridad en las carreteras.

© Copyright 2021. Todos los contenidos de esta página web, especialmente textos, fotografías y gráficos, son protegidos por las leyes de copyright. Todos los derechos, entre los que se incluye la copia, divulgación a terceros, edición y traducción son propiedad de AUTODOC GmbH.