



Cómo cambiar: brazo
inferior de la parte
delantera - **Toyota Aygo**
AB1 | Guía de sustitución

VIDEO TUTORIAL

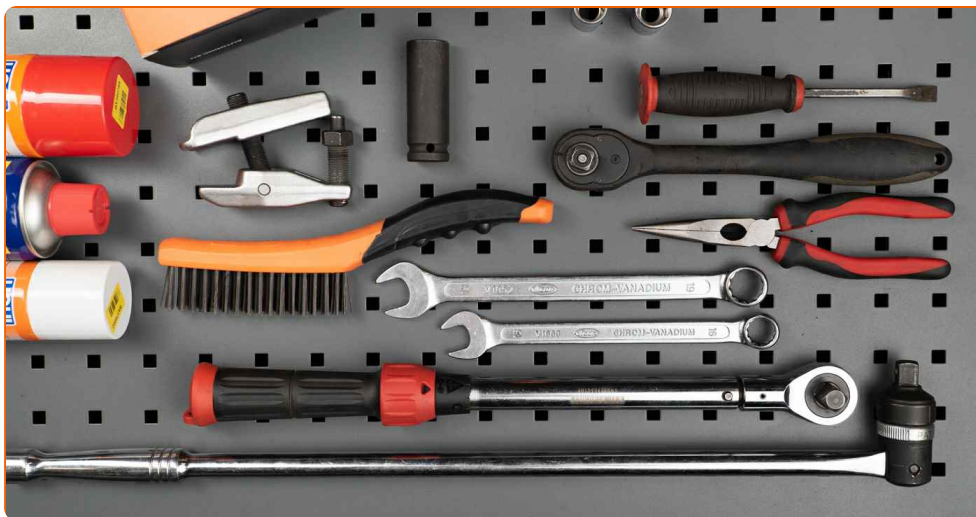


ⓘ ¡Importante!

Este procedimiento de sustitución puede ser utilizado para:
TOYOTA Aygo (AB10) 1.4 HDi, TOYOTA Aygo (AB10) 1.0 GPL (KGB10_)

Los pasos a efectuar pueden variar ligeramente dependiendo del diseño del vehículo.

SUSTITUCIÓN: BRAZO INFERIOR DE LA PARTE DELANTERA - TOYOTA AYGO AB1. HERRAMIENTAS USTED QUE VA A NECESITAR:



- Cepillo de alambre
- Aerosol WD-40
- Limpiador de frenos
- Grasa de cobre
- Llave Combinada n.º 16
- Llave Combinada n.º 19
- Vaso de impacto Nº16
- Vaso de impacto Nº17
- Llave de impacto para llantas n.º 19
- Llave de trinquete
- Llave dinamométrica
- Llave giramachos
- Alicates de punta redonda
- Extractor de rótulas
- Palanca
- Gato de transmisión hidráulica
- Cuñas para ruedas

COMPRAR HERRAMIENTAS

Sustitución: brazo inferior de la parte delantera - Toyota Aygo AB1. AUTODOC recomienda:

- El procedimiento de sustitución es idéntico para los brazos de control inferiores izquierdo y derecho.
- Todo el trabajo debería ser realizado con el motor parado.

SUSTITUCIÓN: BRAZO INFERIOR DE LA PARTE DELANTERA - TOYOTA AYGO AB1. UTILICE EL SIGUIENTE PROCEDIMIENTO:

1 Asegure las ruedas con cuñas.

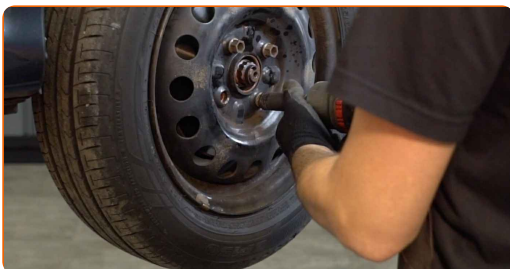
2 Afloje los pernos de fijación de la rueda. Utilice una llave de impacto para llanta # 19.



3 Levante la parte delantera del automóvil y fije la posición sobre los pedestales.



4 Desatornille los pernos de la rueda.



Sustitución: brazo inferior de la parte delantera - Toyota Aygo AB1. Los expertos de AUTODOC recomiendan:

- Para evitar lesiones, sostenga la rueda cuando desatornille los pernos.

5

Retire la rueda.



6

Limpie todas las articulaciones del brazo. Use un cepillo de alambre. Use el aerosol WD-40.



AUTODOC recomienda:

- Sustitución: brazo inferior de la parte delantera - Toyota Aygo AB1. Después de haber aplicado el spray, espere unos minutos.
- Use gafas protectoras.

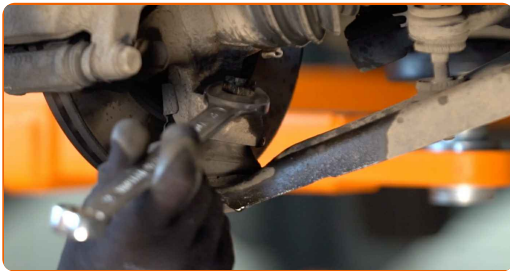
7

Retire el pasador de sujeción. Use alicates de punta redondeada.



8

Desenrosque la fijación que conecta la rótula al brazo de control de la suspensión. Usa una llave mixta del n.º 19.



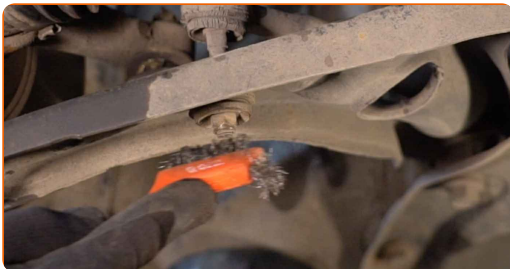
9

Desconecte el brazo inferior del muñón de dirección. Use un extractor de rótulas.



10

Limpie las sujeciones de la bieleta o enlace estabilizador. Use un cepillo de alambre. Use el aerosol WD-40.



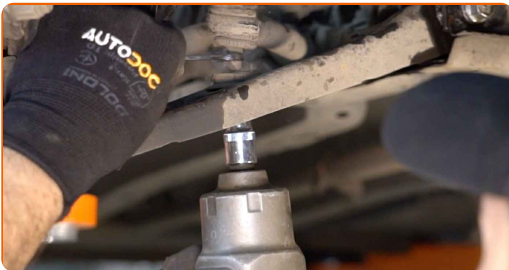
11

Limpie todas las articulaciones del brazo. Use un cepillo de alambre. Use el aerosol WD-40.



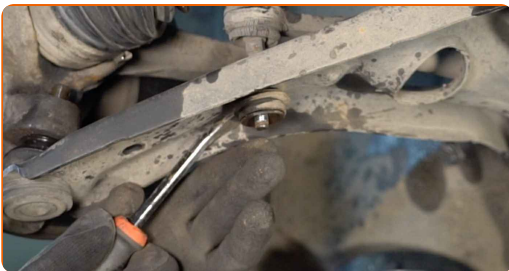
12

Desenrosque la sujeción que conecta la barra estabilizadora con el brazo de control. Use una llave mixta del n.º 16. Use un vaso de impacto del n.º 16. Utilice una llave de trinquete.



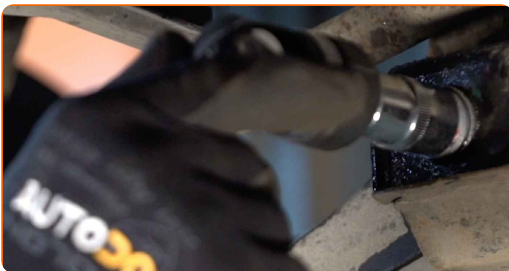
13

Retire el perno de sujeción. Use una palanca.

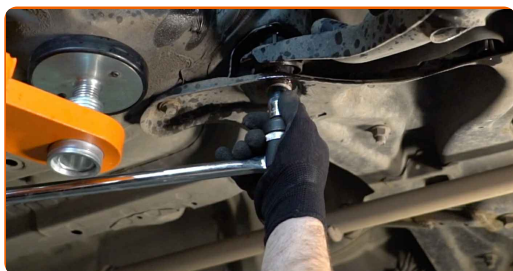


14

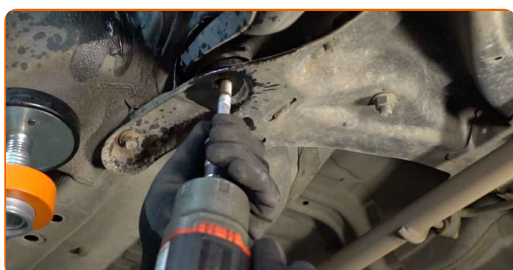
Destornille la fijación delantera de la palanca. Use un vaso de impacto del n.º 17. Utilice una llave giramachos.



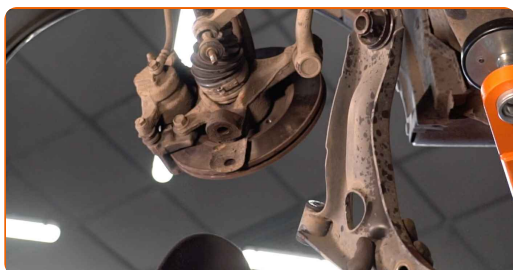
15 Destornille la fijación trasera de la palanca. Use un vaso de impacto del n.º 17. Utilice una llave giramachos.



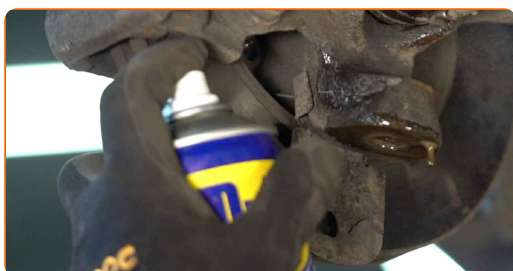
16 Retire los pernos de sujeción (2 piezas).



17 Retire el brazo. Use una palanca.



18 Limpie los asientos de montaje y la rosca del brazo de suspensión. Use un cepillo de alambre. Use el aerosol WD-40.



19 Instale el brazo nuevo. Use una palanca.



Sustitución: brazo inferior de la parte delantera - Toyota Aygo AB1. Consejo:

- Durante la instalación usen solamente los nuevos bulones y tuercas.
- No dañe la funda del apoyo esférico.

20 Instale las sujeciones del brazo de control.



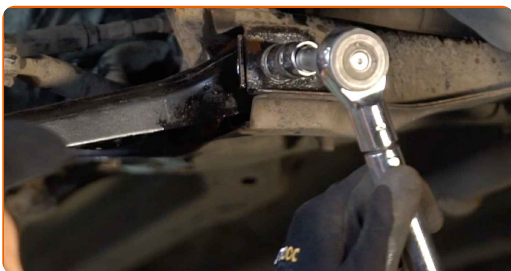
21 Conecte la palanca inferior al muñón de dirección.



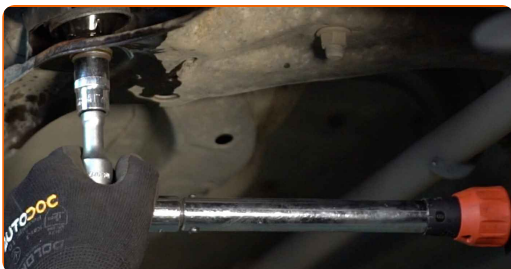
22 Apuntale el brazo. Utilice un gato de transmisión hidráulica.



23 Apriete la sujeción delantera que conecta el brazo de control al subchasis. Use un vaso de impacto del n.º 17. Utilice una llave dinamométrica. Apriételo a un par de 110 Nm.



24 Apriete la sujeción trasera del brazo de control. Use un vaso de impacto del n.º 17. Utilice una llave dinamométrica. Apriételo a un par de 128 Nm.



25 Apriete la fijación del soporte esférico. Use un vaso de impacto del n.º 16. Utilice una llave dinamométrica. Apriételo a un par de 98 Nm.



26 Instale el pasador de sujeción.

27 Limpie las sujeciones de la bieleta o enlace estabilizador. Use un cepillo de alambre. Use el aerosol WD-40.



28 Atornille la sujeción que conecta la barra estabilizadora al brazo de control. Use un vaso de impacto del n.º 16.



29 Quite la cazoleta de por debajo de la palanca.



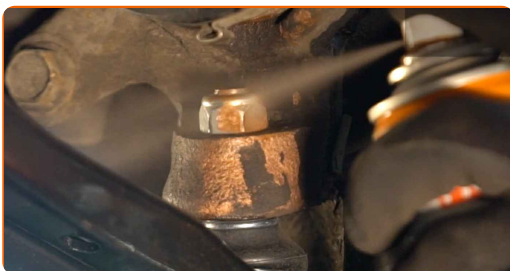
AUTODOC recomienda:

- Sustitución: brazo inferior de la parte delantera - Toyota Aygo AB1. Descienda el gato de transmisión de forma suave, sin sacudidas, para evitar causar daños a los componentes y mecanismos.

- 30** Apriete la sujeción que conecta la barra estabilizadora con el brazo de control. Use un vaso de impacto del n.º 16. Utilice una llave dinamométrica. Apriételo a un par de 18 Nm.



- 31** Trate todas las articulaciones del brazo. Use grasa de cobre.



- 32** Trate la superficie donde el disco del freno entra en contacto con la llanta de la rueda. Use grasa de cobre.



- 33** Limpie la superficie de la pinza del freno. Use un limpiador de frenos.

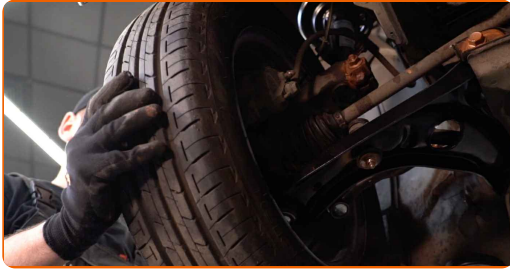


Sustitución: brazo inferior de la parte delantera - Toyota Aygo AB1. Los profesionales recomiendan:

- Después de aplicar el aerosol, espere unos minutos.

34

Instale la rueda.



AUTODOC recomienda:

- ¡Importante! Sostenga la rueda mientras atornilla los pernos de sujeción. Toyota Aygo AB1

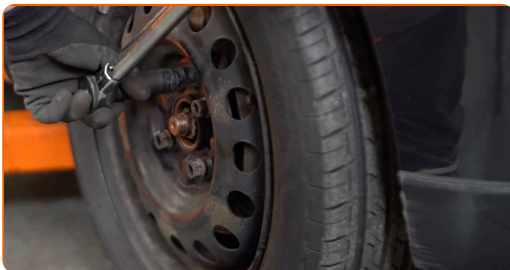
35

Atornille los pernos de la rueda. Utilice una llave de impacto para llanta # 19.



36

Baje el automóvil y, manteniendo el orden cruzado, apriete los pernos de fijación de las ruedas. Utilice una llave dinamométrica. Apriételo a un par de 103 Nm.



37

Retire los gatos y las cuñas.

¡BIEN HECHO! [VER MÁS TUTORIALES](#)

AUTODOC – LAS PIEZAS DE REPUESTO DE CALIDAD Y ASEQUIBLES ONLINE

APLICACIÓN PARA MÓVIL AUTODOC: ATRAPE GRANDES OFERTAS Y REALICE COMPRAS CÓMODAMENTE

AUTODOC

GET IT ON
Google Play

Download on the
App Store

Download

UNA ENORME SELECCIÓN DE PIEZAS DE REPUESTO PARA SU COCHE

COMPRA PIEZAS DE REPUESTO PARA TOYOTA

BRAZO DE SUSPENSIÓN: UNA AMPLIA SELECCIÓN

ELIJA PIEZAS DE COCHE PARA TOYOTA AYGO ABI

BRAZO DE SUSPENSIÓN PARA TOYOTA: COMPRE AHORA

BRAZO DE SUSPENSIÓN PARA TOYOTA AYGO ABI: LAS MEJORES PROMOCIONES Y OFERTAS

RESPONSABILIDAD:

El documento contiene sólo los consejos y las recomendaciones que pueden ser útiles para Usted durante las obras de reparación y sustitución. AUTODOC no se responsabiliza por cualquier daño, detrimento y acto dañoso de la propiedad ocasionados durante las obras de reparación y sustitución como consecuencia del uso e interpretación incorrectos de la información proporcionada.

AUTODOC no se responsabiliza por cualesquier falta e imprecisión posibles en esta instrucción. La información proporcionada sirve exclusivamente para la familiarización y no puede sustituir la consulta de los especialistas.

AUTODOC no se responsabiliza por el uso incorrecto y de riesgo con daño del equipo de reparación, las herramientas y las piezas de recambio de coches. AUTODOC insiste en proceder con cuidado y seguir las normas de seguridad durante la realización de cualquier obra de reparación y sustitución. Recuerden que el uso de las piezas de recambio de mala calidad no le garantiza el nivel necesario de seguridad en las carreteras.

© Copyright 2022. Todos los contenidos de esta página web, especialmente textos, fotografías y gráficos, son protegidos por las leyes de copyright. Todos los derechos, entre los que se incluye la copia, divulgación a terceros, edición y traducción son propiedad de AUTODOC GmbH.