



Cómo cambiar: cojinete
de rueda de la parte
delantera - **BMW 3**
Coupé (E92) | Guía de
sustitución

VÍDEO TUTORIAL SIMILAR



Este vídeo muestra el procedimiento de sustitución de una pieza similar en otro vehículo

¡Importante!

Este procedimiento de sustitución puede ser utilizado para:

BMW 3 Coupé (E92) 318i 2.0, BMW 3 Coupé (E92) 335i 3.0, BMW 3 Coupé (E92) 335d 3.0, BMW 3 Coupé (E92) 325i 2.5, BMW 3 Coupé (E92) 330i 3.0, BMW 3 Coupé (E92) 330d 3.0, BMW 3 Coupé (E92) 320i 2.0, BMW 3 Coupé (E92) 320d 2.0, BMW 3 Coupé (E92) 325d 3.0, BMW 3 Coupé (E92) M, BMW 3 Coupé (E92) 325i 3.0, BMW 3 Coupé (E92) 323i 2.5, BMW 3 Coupé (E92) M GTS, BMW 3 Coupé (E92) 316i 1.6, BMW 3 Coupé (E92) 328i 3.0, (+ 1)

Los pasos a efectuar pueden variar ligeramente dependiendo del diseño del vehículo.

Este tutorial ha sido creado basándose en el procedimiento de sustitución de una pieza de coche similar en: BMW 3 Berlina (E90) 318i 2.0

SUSTITUCIÓN: COJINETE DE RUEDA - BMW 3 COUPÉ (E92). HERRAMIENTAS USTED NECESITA:



- Cepillo de alambre
- Aerosol WD-40
- Limpiador de frenos
- Grasa de cobre
- Sellador
- Llave Combinada n.º 18
- Llave de vaso n.º 18
- Broca HEXagonal no. H6
- Llave de impacto para llantas n.º 17
- Llave de trinquete
- Llave dinamométrica
- Llave giramachos
- Palanca
- Mazo de goma
- Cuñas para ruedas

Comprar herramientas

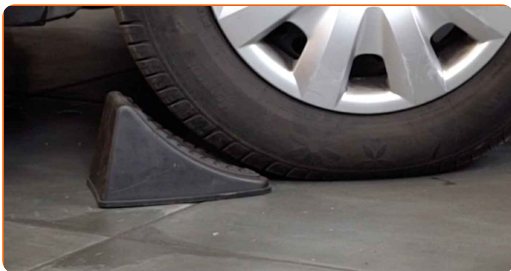
AUTODOC recomienda:

- No aplique el conjunto del cojinete de su BMW 3 Coupé (E92) que ya ha sido utilizado una vez.
- El procedimiento de sustitución de los rodamientos de cubo de rueda es idéntico para ambas ruedas en un mismo eje.
- Todo el trabajo debería ser realizado con el motor parado.

**SUSTITUCIÓN: COJINETE DE RUEDA - BMW 3 COUPÉ (E92).
SECUENCIA DE PASOS RECOMENDADA:**

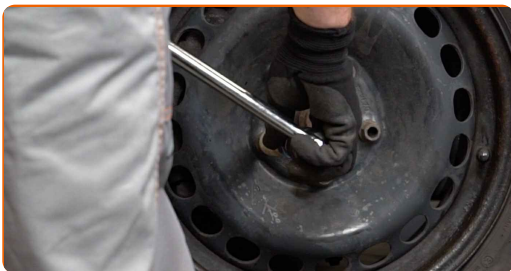
1

Asegure las ruedas con cuñas.



2

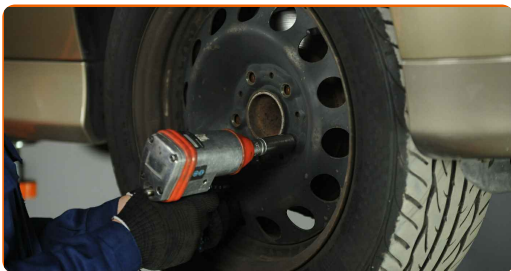
Afloje los pernos de fijación de la rueda. Utilice una llave de impacto para llanta # 17.



3

Levante la parte delantera del automóvil y fije la posición sobre los pedestales.

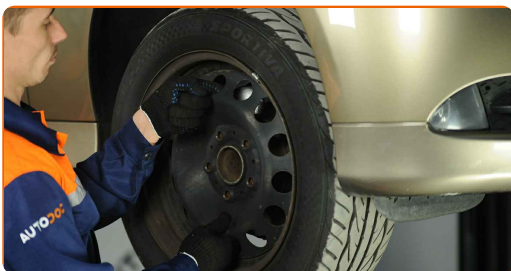
4 Desatornille los pernos de la rueda.



AUTODOC recomienda:

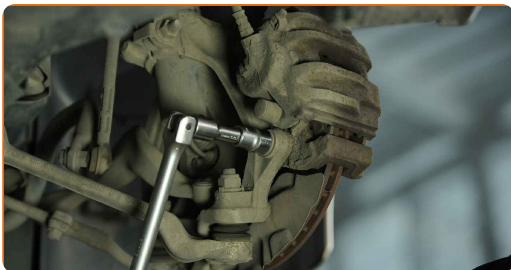
- ¡Advertencia! Con el fin de evitar lesiones, debe sostener la rueda mientras desenrosca los pernos de sujeción. BMW 3 Coupé (E92)

5 Retire la rueda.



6 Limpie las sujeciones del soporte de la pinza del freno. Use un cepillo de alambre. Use el aerosol WD-40.

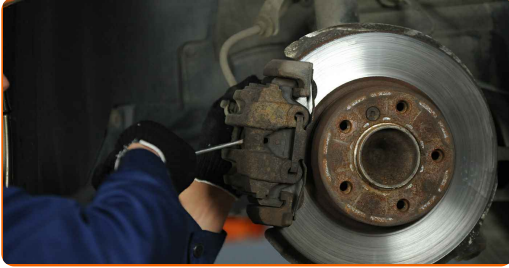
7 Destornille la fijación de la pinza del cáliper de freno. Use un vaso de impacto del n.º 18. Utilice una llave giramachos. Utilice una llave de trinquete.



8 Retire los pernos de sujeción (2 piezas).

9

Separe las pastillas de freno. Use una palanca.



10

Retire la pinza del freno junto con su soporte.



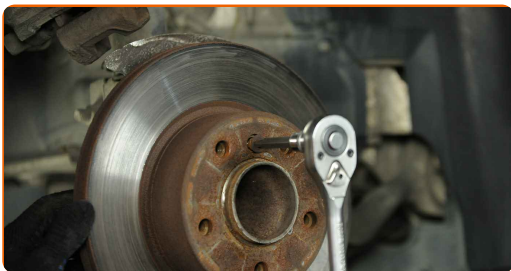
Sustitución: cojinete de rueda - BMW 3 Coupé (E92). Los profesionales recomiendan:

- Ate el cáliper con el alambre a la suspensión o la carrocería, sin desconectar del latiguillo de freno, para evitar la deshermetización del sistema de freno.
- Vigile que el cáliper de freno no esté colgado en el latiguillo de freno.
- No presione el pedal de freno después de quitar el soporte de freno. Esto llevará a la caída del émbolo del cilindro de freno, el derrame del líquido de freno y la despresurización del sistema.
- Revise el soporte de la pinza del freno, los pernos guía y los guardapolvos de la pinza de freno. Límpielos. Reemplácelos, si fuera necesario.

11

Limpie las sujeciones del disco de freno. Use un cepillo de alambre. Use el aerosol WD-40.

12 Destornille la fijación del disco de freno. Use Vaso HEX No. H6. Utilice una llave de trinquete.



13 Retire el disco de freno.



14 Limpie la sujeción del cubo de rueda. Use un cepillo de alambre. Use el aerosol WD-40.

15 Destornille la fijación del cubo de la rueda. Usa una llave mixta del n.º 18. Use un vaso de impacto del n.º 18. Utilice una llave de trinquete.



16 Retire los pernos de sujeción.

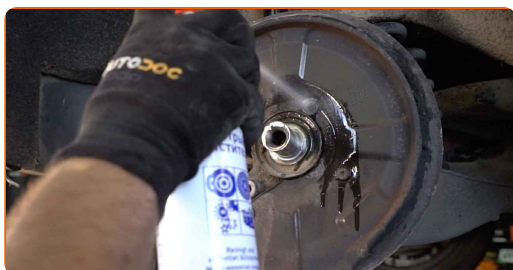
17 Quite por completo el cubo junto con el cojinete puesto que presentan un conjunto no desmontable.



Sustitución: cojinete de rueda - BMW 3 Coupé (E92). Los expertos de AUTODOC recomiendan:

- Si es necesario, utilice un mazo de goma.

18 Limpie el asiento de montaje del cojinete del cubo (bujé). Use un cepillo de alambre. Use el aerosol WD-40.



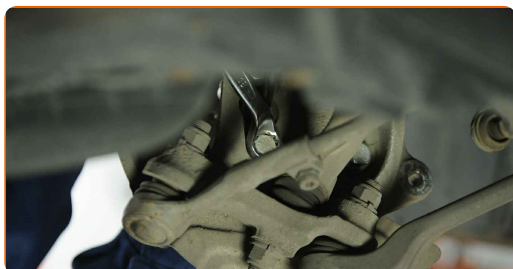
19 Trate los pernos de sujeción. Utilice un sellador.

20 Instale el cubo nuevo por completo junto con el cojinete.



21 Instale los pernos de sujeción.

22 Apriete la sujeción del cubo. Usa una llave mixta del n.º 18. Utilice una llave dinamométrica. Apriételo a un par de 110 Nm.



AUTODOC recomienda:

- ¡Importante! Asegúrese de utilizar elementos de sujeción nuevos.

23

Trate el cubo de rueda donde éste se comunica con el disco de freno. Use grasa de cobre.



24

Instale el disco de freno.



25

Apriete la fijación del disco de freno. Use Vaso HEX No. H6. Utilice una llave dinamométrica. Apriételo a un par de 16 Nm.



26

Trate los pernos de sujeción. Utilice un sellador.

- 27** Limpie los asientos de montaje de la pinza de freno y su soporte. Use un cepillo de alambre. Use el aerosol WD-40.



- 28** Instale la pinza del freno junto con su soporte.



- 29** Instale los pernos de sujeción (2 piezas).

- 30** Apriete la fijación de la pinza del cáliper de freno. Use un vaso de impacto del n.º 18. Utilice una llave dinamométrica. Apriételo a un par de 110 Nm.



- 31** Trate la superficie donde el disco del freno entra en contacto con la llanta de la rueda. Use grasa de cobre.



32

Limpie la superficie de la pinza del freno. Use un limpiador de frenos.



AUTODOC recomienda:

- Sustitución: cojinete de rueda - BMW 3 Coupé (E92). Después de haber aplicado el spray, espere unos minutos.

33

Instale la rueda.



AUTODOC recomienda:

- ¡Advertencia! Para evitar lesiones, debe sostener la rueda mientras atornilla los pernos de sujeción del coche. BMW 3 Coupé (E92)

34

Atornille los pernos de la rueda. Utilice una llave de impacto para llanta # 17.



- 35** Baje el automóvil y, manteniendo el orden cruzado, apriete los pernos de fijación de las ruedas. Utilice una llave de impacto para llanta # 17. Utilice una llave dinamométrica. Apriételo a un par de 120 Nm.



Sustitución: cojinete de rueda - BMW 3 Coupé (E92). Los profesionales recomiendan:

- Sin poner el motor en marcha, empuje algunas veces el pedal del freno hasta el final, hasta que se note una resistencia considerable.

- 36** Retire los gatos y las cuñas.



¡BIEN HECHO! 

VER MÁS TUTORIALES

AUTODOC – LAS PIEZAS DE REPUESTO DE CALIDAD Y ASEQUIBLES ONLINE

APLICACIÓN PARA MÓVIL AUTODOC: ATRAPE GRANDES OFERTAS Y REALICE COMPRAS CÓMODAMENTE



+ AUTODOC

GET IT ON  **Google Play**

 **Download on the App Store**

Download

UNA ENORME SELECCIÓN DE PIEZAS DE REPUESTO PARA SU COCHE

COJINETE DE RUEDA: UNA AMPLIA SELECCIÓN

RESPONSABILIDAD:

El documento contiene sólo los consejos y las recomendaciones que pueden ser útiles para Usted durante las obras de reparación y sustitución. AUTODOC no se responsabiliza por cualquier daño, detrimento y acto dañoso de la propiedad ocasionados durante las obras de reparación y sustitución como consecuencia del uso e interpretación incorrectos de la información proporcionada.

AUTODOC no se responsabiliza por cualesquier falta e imprecisión posibles en esta instrucción. La información proporcionada sirve exclusivamente para la familiarización y no puede sustituir la consulta de los especialistas.

AUTODOC no se responsabiliza por el uso incorrecto y de riesgo con daño del equipo de reparación, las herramientas y las piezas de recambio de coches. AUTODOC insiste en proceder con cuidado y seguir las normas de seguridad durante la realización de cualquier obra de reparación y sustitución. Recuerden que el uso de las piezas de recambio de mala calidad no le garantiza el nivel necesario de seguridad en las carreteras.

© Copyright 2023. Todos los contenidos de esta página web, especialmente textos, fotografías y gráficos, son protegidos por las leyes de copyright. Todos los derechos, entre los que se incluye la copia, divulgación a terceros, edición y traducción son propiedad de AUTODOC SE.