



Cómo cambiar: brazo
inferior de la parte
delantera - **Mercedes**
W203 | Guía de
sustitución

VIDEO TUTORIAL



¡Importante!

Este procedimiento de sustitución puede ser utilizado para:

MERCEDES-BENZ Clase C T-modell (S204) C 250 CGI (204.247), MERCEDES-BENZ Clase C Berlina (W204) C 180 CDI (204.000), MERCEDES-BENZ Clase C Berlina (W204) C 200 CDI (204.001), MERCEDES-BENZ Clase C Berlina (W204) C 350 (204.057), MERCEDES-BENZ Clase C T-modell (S204) C 200 CDI (204.201), MERCEDES-BENZ Clase C T-modell (S204) C 180 CGI (204.249), MERCEDES-BENZ Clase C Berlina (W204) C 350 CDI (204.023), MERCEDES-BENZ Clase E Coupé (C207) E 300 (207.355), MERCEDES-BENZ Clase E Coupé (C207) E 350 (207.359), MERCEDES-BENZ Clase E Cabrio (A207) E 300 (207.455), MERCEDES-BENZ Clase E Cabrio (A207) E 350 (207.459), MERCEDES-BENZ Clase E Coupé (C207) E 500 (207.373), MERCEDES-BENZ Clase E Cabrio (A207) E 500 (207.473), MERCEDES-BENZ Clase C T-modell (S204) C 180 CDI (204.200), MERCEDES-BENZ Clase C T-modell (S204) C 350 CDI (204.223), (+ 133)

Los pasos a efectuar pueden variar ligeramente dependiendo del diseño del vehículo.

SUSTITUCIÓN: BRAZO INFERIOR DE LA PARTE DELANTERA - MERCEDES W203. HERRAMIENTAS QUE PODRÍA NECESITAR:



- Cepillo de alambre
- Aerosol WD-40
- Limpiador de frenos
- Grasa de cobre
- Llave dinamométrica
- Llave Combinada n.º 21
- Llave Combinada n.º 22
- Llave de vaso n.º 8
- Llave de vaso n.º 21
- Llave de impacto para llantas n.º 17
- Llave de trinquete
- Extractor de rótulas
- Gato de transmisión hidráulica
- Cuñas para ruedas

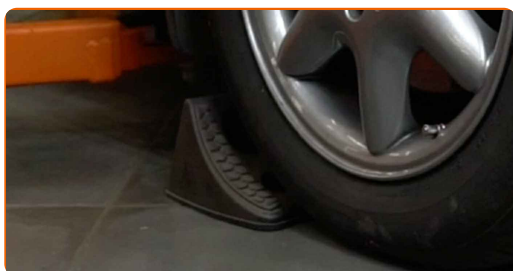
COMPRAR HERRAMIENTAS

Sustitución: brazo inferior de la parte delantera - Mercedes W203. AUTODOC recomienda:

- El procedimiento de sustitución es idéntico para los brazos de control inferiores izquierdo y derecho.
- Por favor, tenga en cuenta: todos los trabajos en el coche - Mercedes W203 - deberían ser efectuados con el motor apagado.

LLEVE A CABO LA SUSTITUCIÓN MANTENIENDO EL SIGUIENTE ORDEN:

1 Asegure las ruedas con cuñas.



2 Afloje los pernos de fijación de la rueda. Utilice una llave de impacto para llanta # 17.



3 Levante la parte delantera del automóvil y fije la posición sobre los pedestales.



4 Desatornille los pernos de la rueda.



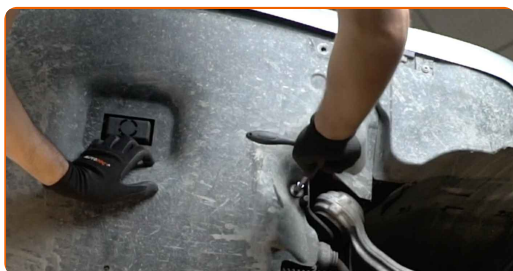
AUTODOC recomienda:

- ¡Advertencia! Con el fin de evitar lesiones, debe sostener la rueda mientras desenrosca los pernos de sujeción. Mercedes W203

5 Retire la rueda.



6 Afloje y deshaga las sujeciones de la cubierta inferior del cárter de aceite. Use un vaso de impacto del n.º 8. Utilice una llave de trinquete.

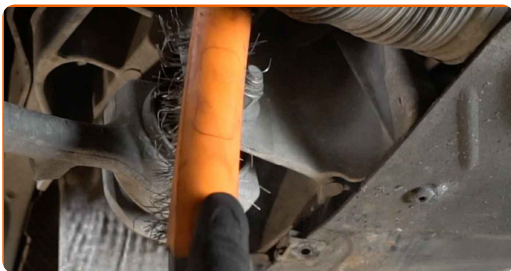


7 Retire la cubierta del cárter de aceite.



8

Limpie todas las articulaciones del brazo. Use un cepillo de alambre. Use el aerosol WD-40.

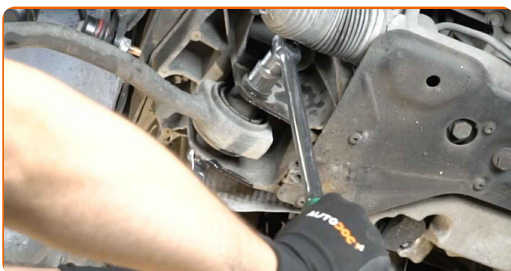


AUTODOC recomienda:

- Sustitución: brazo inferior de la parte delantera - Mercedes W203. Después de haber aplicado el spray, espere unos minutos.

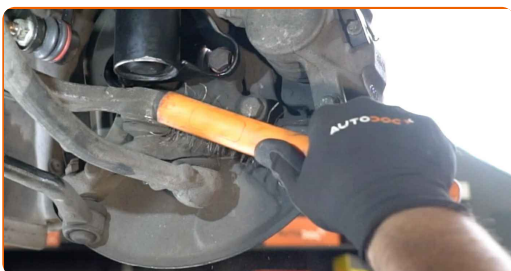
9

Destornille la fijación de la palanca del bastidor auxiliar. Usa una llave mixta del n.º 21. Use un vaso de impacto del n.º 21. Utilice una llave de trinquete.



10

Limpie todas las articulaciones del brazo. Use un cepillo de alambre. Use el aerosol WD-40.

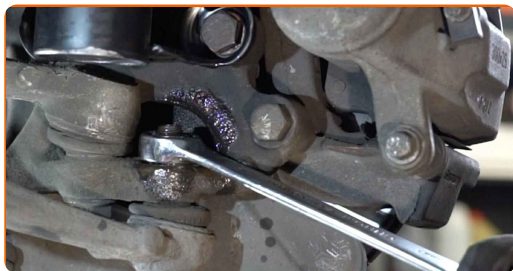


AUTODOC recomienda:

- Sustitución: brazo inferior de la parte delantera - Mercedes W203. Después de haber aplicado el spray, espere unos minutos.

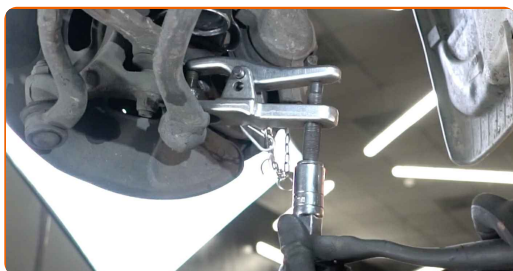
11

Destornille la fijación del soporte esférico del muñón de dirección. Usa una llave mixta del n.º 21.



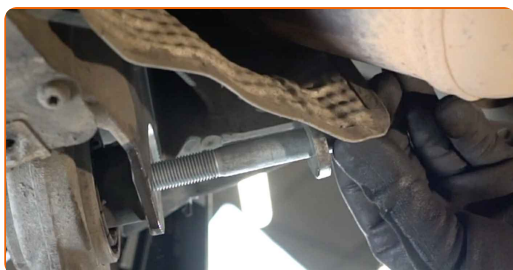
12

Desconecte el soporte esférico del muñón de dirección. Use un extractor de rótulas.



13

Retire el perno de sujeción.



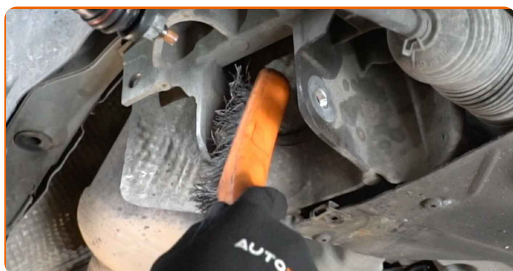
14

Retire el brazo.



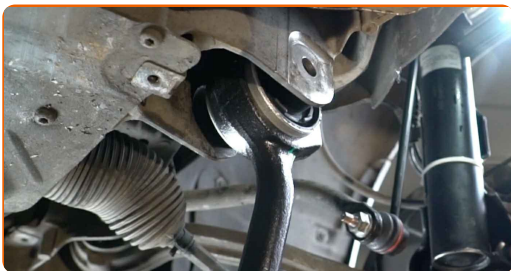
15

Limpie los asientos de montaje y la rosca del brazo de suspensión. Use un cepillo de alambre. Use el aerosol WD-40.



16

Instale el brazo nuevo.



Sustitución: brazo inferior de la parte delantera - Mercedes W203. Los profesionales recomiendan:

- Durante la instalación usen solamente los nuevos bulones y tuercas.
- No dañe la funda del apoyo esférico.

17

Instale el perno de sujeción.



18

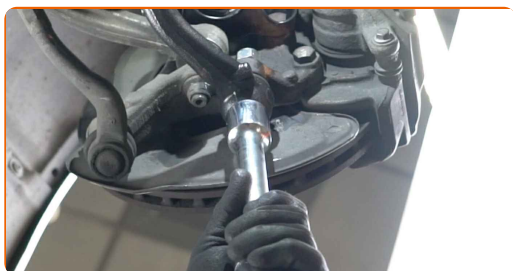
Conecte el apoyo esférico al muñón de dirección.



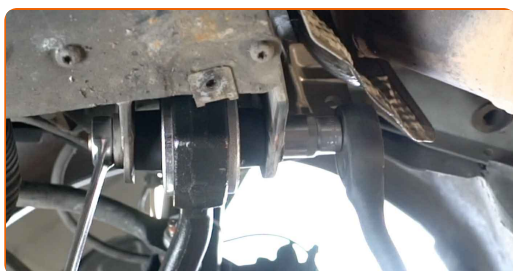
19 Atornille la sujeción que conecta la rótula a la mangueta de dirección. Usa una llave mixta del n.º 22.



20 Apuntale el brazo. Utilice un gato de transmisión hidráulica.



21 Atornille la sujeción que conecta el brazo de control al subchasis. Usa una llave mixta del n.º 21. Use un vaso de impacto del n.º 21. Utilice una llave de trinquete.



22 Apriete el tornillo de sujeción trasero que conecta el brazo al subchasis del automóvil. Usa una llave mixta del n.º 21. Use un vaso de impacto del n.º 21. Utilice una llave dinamométrica. Apriételo a un par de 80 Nm.+120°



AUTODOC recomienda:

- ¡Importante! Asegúrese de utilizar elementos de sujeción nuevos.

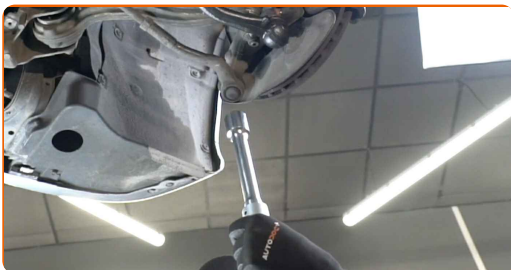
23 Apriete la fijación del soporte esférico. Usa una llave mixta del n.º 22. Utilice una llave dinamométrica. Apriételo a un par de 50 Nm.+60°



AUTODOC recomienda:

- ¡Importante! Asegúrese de utilizar elementos de sujeción nuevos.

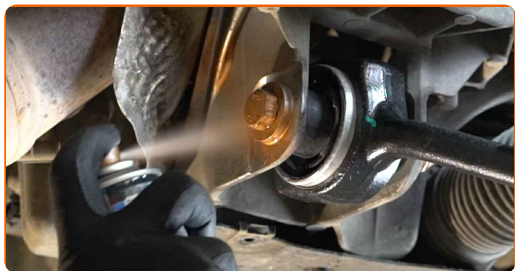
24 Quite la cazoleta de por debajo de la palanca.



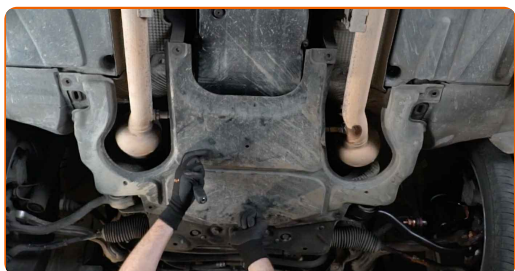
AUTODOC recomienda:

- Sustitución: brazo inferior de la parte delantera - Mercedes W203. Descienda el gato de transmisión de forma suave, sin sacudidas, para evitar causar daños a los componentes y mecanismos.

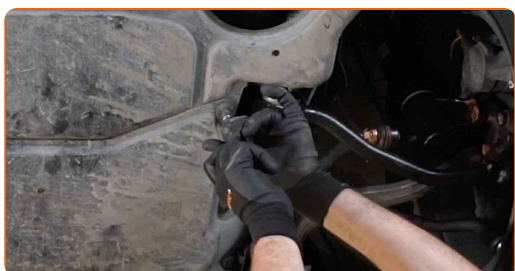
25 Trate todas las articulaciones del brazo. Use grasa de cobre.



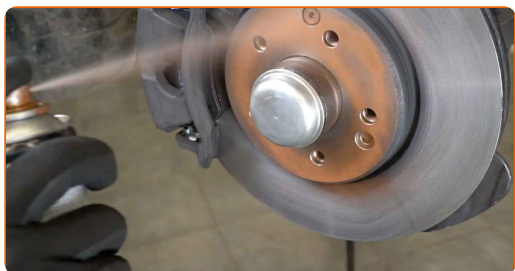
26 Vuelva a instalar la cubierta inferior del cárter de aceite.



27 Apriete los sujetadores de la cubierta inferior del cárter de aceite. Use un vaso de impacto del n.º 8. Utilice una llave de trinquete.



28 Trate la superficie donde el disco del freno entra en contacto con la llanta de la rueda. Use grasa de cobre.



29 Limpie la superficie de la pinza del freno. Use un limpiador de frenos.



AUTODOC recomienda:

- Sustitución: brazo inferior de la parte delantera - Mercedes W203. Después de haber aplicado el spray, espere unos minutos.

30

Instale la rueda.



AUTODOC recomienda:

- ¡Advertencia! Para evitar lesiones, debe sostener la rueda mientras atornilla los pernos de sujeción del coche. Mercedes W203

31

Atornille los pernos de la rueda. Utilice una llave de impacto para llanta # 17.



32

Baje el automóvil y, manteniendo el orden cruzado, apriete los pernos de fijación de las ruedas. Utilice una llave de impacto para llanta # 17. Utilice una llave dinamométrica. Apriételo a un par de 110 Nm.



33

Retire los gatos y las cuñas.



¡BIEN HECHO! 

VER MÁS TUTORIALES

AUTODOC – LAS PIEZAS DE REPUESTO DE CALIDAD Y ASEQUIBLES ONLINE

APLICACIÓN PARA MÓVIL AUTODOC: ATRAPE GRANDES OFERTAS Y REALICE COMPRAS CÓMODAMENTE



+ AUTODOC

GET IT ON  **Google Play**

 **Download on the App Store**

Download

UNA ENORME SELECCIÓN DE PIEZAS DE REPUESTO PARA SU COCHE

COMPRA PIEZAS DE REPUESTO PARA MERCEDES

BRAZO DE SUSPENSIÓN: UNA AMPLIA SELECCIÓN

ELIJA PIEZAS DE COCHE PARA MERCEDES W203

BRAZO DE SUSPENSIÓN PARA MERCEDES: COMPRE AHORA

BRAZO DE SUSPENSIÓN PARA MERCEDES W203: LAS MEJORES PROMOCIONES Y OFERTAS

RESPONSABILIDAD:

El documento contiene sólo los consejos y las recomendaciones que pueden ser útiles para Usted durante las obras de reparación y sustitución. AUTODOC no se responsabiliza por cualquier daño, detrimento y acto dañoso de la propiedad ocasionados durante las obras de reparación y sustitución como consecuencia del uso e interpretación incorrectos de la información proporcionada.

AUTODOC no se responsabiliza por cualesquier falta e imprecisión posibles en esta instrucción. La información proporcionada sirve exclusivamente para la familiarización y no puede sustituir la consulta de los especialistas.

AUTODOC no se responsabiliza por el uso incorrecto y de riesgo con daño del equipo de reparación, las herramientas y las piezas de recambio de coches. AUTODOC insiste en proceder con cuidado y seguir las normas de seguridad durante la realización de cualquier obra de reparación y sustitución. Recuerden que el uso de las piezas de recambio de mala calidad no le garantiza el nivel necesario de seguridad en las carreteras.

© Copyright 2022. Todos los contenidos de esta página web, especialmente textos, fotografías y gráficos, son protegidos por las leyes de copyright. Todos los derechos, entre los que se incluye la copia, divulgación a terceros, edición y traducción son propiedad de AUTODOC GmbH.