



Cómo cambiar: piloto
intermitente adicional -
Mercedes W204 | Guía
de sustitución

VIDEO TUTORIAL



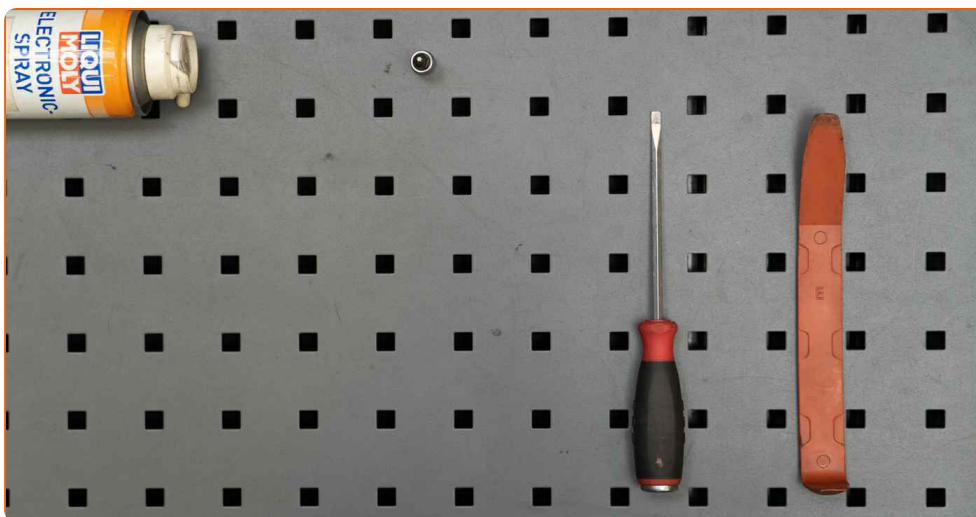
¡Importante!

Este procedimiento de sustitución puede ser utilizado para:

MERCEDES-BENZ Viano (W639) CDI 2.0 (639.811, 639.813, 639.815), MERCEDES-BENZ Viano (W639) CDI 2.2 (639.811, 639.813, 639.815), MERCEDES-BENZ Viano (W639) CDI 3.0 (639.811, 639.813, 639.815), MERCEDES-BENZ Viano (W639) CDI 2.0 4-matic (639.811, 639.813, 639.815), MERCEDES-BENZ Viano (W639) CDI 2.2 4-matic (639.811, 639.813, 639.815), MERCEDES-BENZ Viano (W639) 3.0 (140 KW / 190 PS), MERCEDES-BENZ Viano (W639) 3.2 (639.713, 639.813, 639.815), MERCEDES-BENZ Viano (W639) CDI 2.2 (639.711, 639.713, 639.811, 639.813, 639.815), MERCEDES-BENZ Viano (W639) CDI 2.0 (639.711, 639.713, 639.811, 639.813, 639.815), MERCEDES-BENZ Viano (W639) 3.7 (639.815), MERCEDES-BENZ Viano (W639) CDI 2.0 4-matic (639.713), MERCEDES-BENZ Viano (W639) CDI 2.2 4-matic (639.711, 639.713, 639.811, 639.813,...), MERCEDES-BENZ Clase C Berlina (W204) C 200 CDI (204.007, 204.006), MERCEDES-BENZ Clase C Berlina (W204) C 320 CDI (204.022), MERCEDES-BENZ Clase C Berlina (W204) C 180 Kompressor (204.046), (+ 37)

Los pasos a efectuar pueden variar ligeramente dependiendo del diseño del vehículo.

SUSTITUCIÓN: PILOTO INTERMITENTE ADICIONAL -
MERCEDES W204. HERRAMIENTAS QUE PODRÍA
NECESITAR:



- Spray para electrónica
- Punta Torx T10
- Destornillador plano
- Herramienta para molduras de plástico
- Cubreguardabarros

COMPRAR HERRAMIENTAS

Sustitución: piloto intermitente adicional - Mercedes W204. Consejo de AUTODOC:

- Sustituya ambos repetidores de los intermitentes al mismo tiempo.
- El procedimiento para sustituir los repetidores del intermitente derecho e izquierdo es el mismo.
- Por favor, tenga en cuenta: todos los trabajos en el coche - Mercedes W204 - deberían ser efectuados con el motor apagado.

LLEVE A CABO LA SUSTITUCIÓN MANTENIENDO EL SIGUIENTE ORDEN:

1

Encienda el arranque.

2

Gire el cristal del espejo completamente hacia dentro.

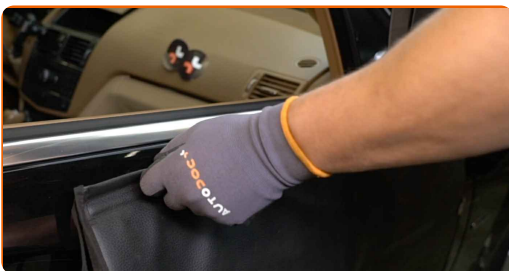


3

Apague el arranque.

4

Utilice un protector de aletas para evitar daños en la pintura y en las partes de plástico del automóvil.



5

Suelte con cuidado el cristal del espejo de su sujeción. Utilice una herramienta de recorte de plástico.



6

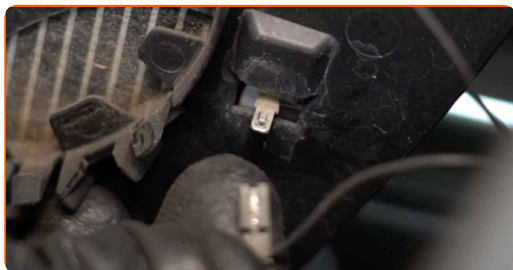
Retire el cristal del espejo.

AUTODOC recomienda:

- Sustitución: piloto intermitente adicional - Mercedes W204. No aplique una fuerza excesiva al retirar la pieza, ya que esto podría dañarla.

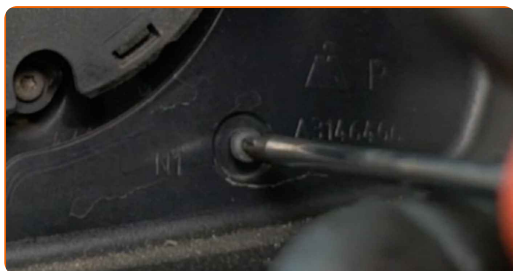
7

Separe los conectores de calefacción del espejo.



8

Desenrosque las sujeciones del marco de la cubierta del espejo. Utilice Torx T10.



9

Suelte las lengüetas del marco de la cubierta del espejo. Utilice un destornillador plano.



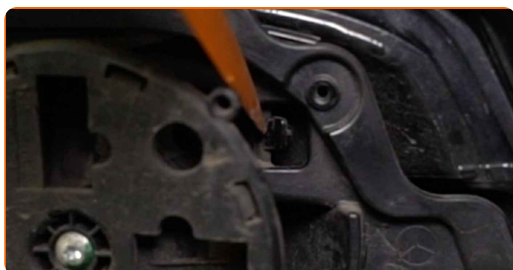
10

Retire el marco de la cubierta del espejo.



11

Suelte las lengüetas del marco de la cubierta del espejo. Utilice una herramienta de recorte de plástico.



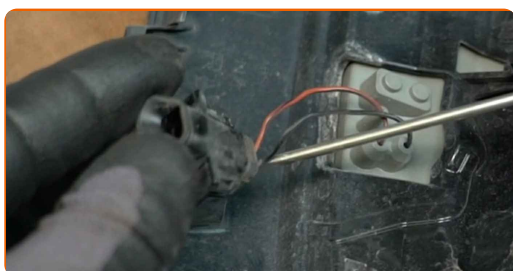
12

Retire la cubierta del espejo retrovisor lateral.



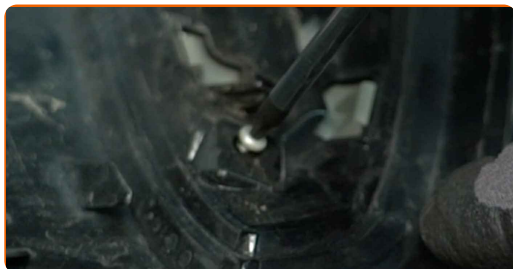
13

Separe el conector del repetidor del intermitente. Utilice un destornillador plano.



14

Desenrosque las sujeciones del repetidor del intermitente de la cubierta del espejo. Utilice Torx T10.



15

Suelte las lengüetas del repetidor del intermitente de la cubierta del espejo.



16

Retire el repetidor del intermitente.

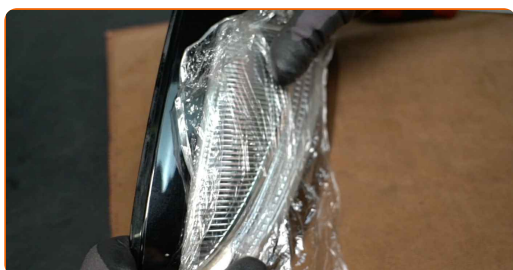


AUTODOC recomienda:

- Sustitución: piloto intermitente adicional - Mercedes W204. Para evitar causar daños a la pieza al retirarla, no aplique una fuerza excesiva.

17

Instale un nuevo repetidor del intermitente.



AUTODOC recomienda:

- Al realizar la instalación, no aplique fuerza excesiva para evitar causar daños en la pieza.

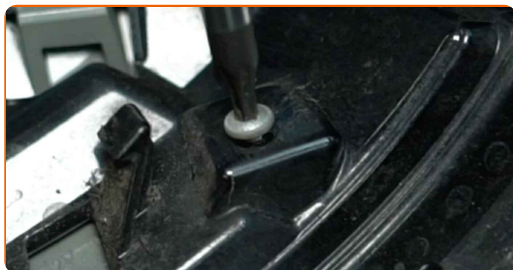
18 Vuelva a encajar las lengüetas del repetidor del intermitente en la cubierta del espejo. Asegúrese de que escucha un sonido clic indicando que está bloqueado en su lugar.



AUTODOC recomienda:

- Sustitución: piloto intermitente adicional - Mercedes W204. No aplique una fuerza excesiva durante la instalación. Esto podría causar daños a la pieza.

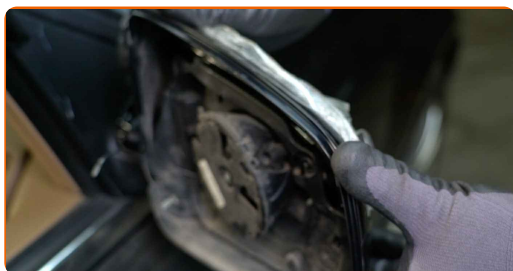
19 Enrosque las sujeciones que conectan el repetidor del intermitente a la cubierta del espejo. Utilice Torx T10.



20 Una el conector del repetidor del intermitente.



21 Instale la carcasa del espejo retrovisor lateral.



22 Vuelva a encajar las lengüetas del repetidor del intermitente en la cubierta del espejo. Asegúrese de que escucha un sonido clic indicando que está bloqueado en su lugar.

AUTODOC recomienda:

- Al realizar la instalación, no aplique fuerza excesiva para evitar causar daños en la pieza.

23 Instale el marco de la cubierta del espejo.



24 Vuelva a colocar las lengüetas del marco de la cubierta del espejo en su sitio. Asegúrese de que escucha un sonido clic indicando que está bloqueado en su lugar.

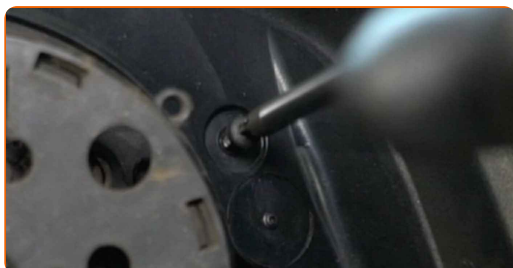


Sustitución: piloto intermitente adicional - Mercedes W204. Consejo de los expertos de AUTODOC:

- Al realizar la instalación, no aplique fuerza excesiva para evitar causar daños en la pieza.

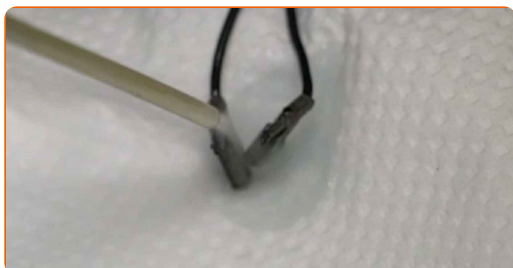
25

Atornille las sujeciones del marco de la cubierta del espejo. Utilice Torx T10.



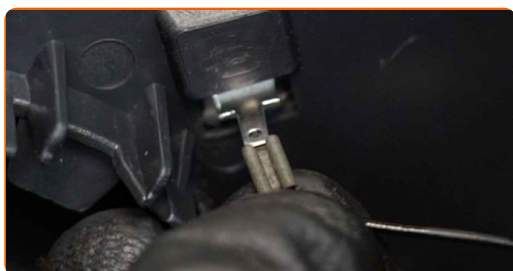
26

Trate los conectores de calefacción del espejo. Utilice grasa dieléctrica.



27

Fije los conectores de calefacción del espejo.



28

Ajuste el cristal del espejo en su sitio. Asegúrese de que escucha un sonido clic indicando que está bloqueado en su lugar.

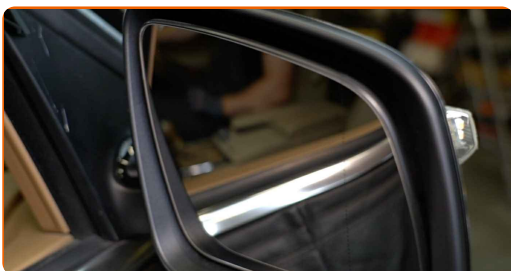


Sustitución: piloto intermitente adicional - Mercedes W204. AUTODOC recomienda:

- Al realizar la instalación, no aplique fuerza excesiva para evitar causar daños en la pieza.
- Asegúrese de que el cristal del espejo se encuentre en la posición correcta. Debe estar alineado con las pestañas de bloqueo de la carcasa.

29 Encienda el arranque.

30 Ajuste el cristal del espejo.



31 Compruebe el funcionamiento del repetidor del intermitente.



32 Apague el arranque.

¡BIEN HECHO! 

[VER MÁS TUTORIALES](#)

AUTODOC – LAS PIEZAS DE REPUESTO DE CALIDAD Y ASEQUIBLES ONLINE

APLICACIÓN PARA MÓVIL AUTODOC: ATRAPE GRANDES OFERTAS Y REALICE COMPRAS CÓMODAMENTE



+ AUTODOC

GET IT ON
Google Play

Download on the
App Store

Download

UNA ENORME SELECCIÓN DE PIEZAS DE REPUESTO PARA SU COCHE

COMPRE PIEZAS DE REPUESTO PARA MERCEDES

PILOTO INTERMITENTE ADICIONAL: UNA AMPLIA SELECCIÓN

ELIJA PIEZAS DE COCHE PARA MERCEDES W204

**PILOTO INTERMITENTE ADICIONAL PARA MERCEDES:
COMPRA AHORA**

**PILOTO INTERMITENTE ADICIONAL PARA MERCEDES
W204: LAS MEJORES PROMOCIONES Y OFERTAS**

RESPONSABILIDAD:

El documento contiene sólo los consejos y las recomendaciones que pueden ser útiles para Usted durante las obras de reparación y sustitución. AUTODOC no se responsabiliza por cualquier daño, detrimento y acto dañoso de la propiedad ocasionados durante las obras de reparación y sustitución como consecuencia del uso e interpretación incorrectos de la información proporcionada.

AUTODOC no se responsabiliza por cualesquier falta e imprecisión posibles en esta instrucción. La información proporcionada sirve exclusivamente para la familiarización y no puede sustituir la consulta de los especialistas.

AUTODOC no se responsabiliza por el uso incorrecto y de riesgo con daño del equipo de reparación, las herramientas y las piezas de recambio de coches. AUTODOC insiste en proceder con cuidado y seguir las normas de seguridad durante la realización de cualquier obra de reparación y sustitución. Recuerden que el uso de las piezas de recambio de mala calidad no le garantiza el nivel necesario de seguridad en las carreteras.

© Copyright 2022. Todos los contenidos de esta página web, especialmente textos, fotografías y gráficos, son protegidos por las leyes de copyright. Todos los derechos, entre los que se incluye la copia, divulgación a terceros, edición y traducción son propiedad de AUTODOC GmbH.