



Cómo cambiar: bieletas
de suspensión de la parte
delantera - **CITROËN**
Berlingo II Furgón (B9) |
Guía de sustitución

VÍDEO TUTORIAL SIMILAR



Este vídeo muestra el procedimiento de sustitución de una pieza similar en otro vehículo

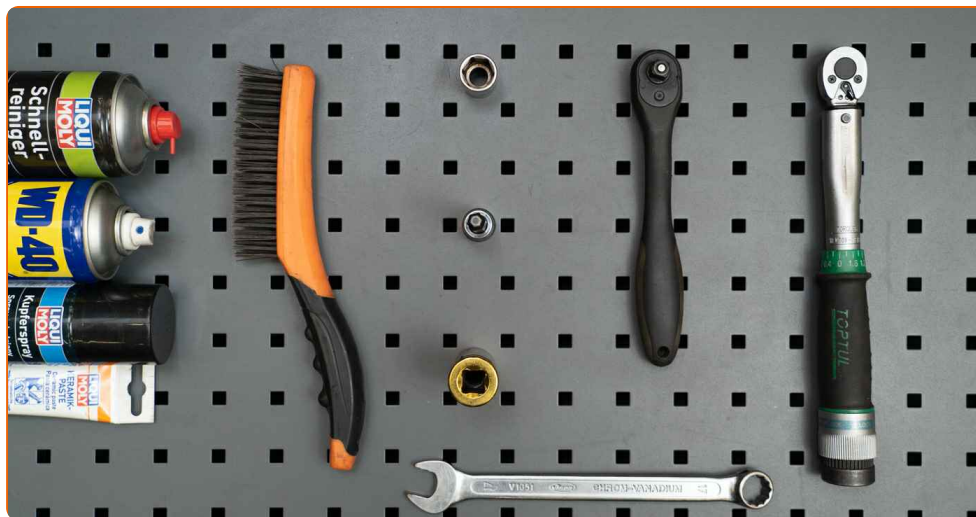
¡Importante!

Este procedimiento de sustitución puede ser utilizado para:
CITROËN Berlingo II Furgón (B9) 1.6 HDi 90 16V

Los pasos a efectuar pueden variar ligeramente dependiendo del diseño del vehículo.

Este tutorial ha sido creado basándose en el procedimiento de sustitución de una pieza de coche similar en: CITROËN Berlingo / Berlingo First I Furgón (M) 1.9 D

SUSTITUCIÓN: BIELETAS DE SUSPENSIÓN - CITROËN
BERLINGO II FURGÓN (B9). HERRAMIENTAS QUE
PODRÍA NECESITAR:



- Cepillo de alambre
- Aerosol WD-40
- Limpiador de frenos
- Grasa cerámica
- Grasa de cobre
- Llave dinamométrica
- Llave Combinada n.º 17
- Llave de vaso n.º 17
- Vaso con punta hexagonal HEX No. H6
- Llave de impacto para llantas n.º 19
- Llave de trinquete
- Cuñas para ruedas

[Comprar herramientas](#)

Sustitución: bieletas de suspensión - CITROËN Berlingo II Furgón (B9).
Consejo de AUTODOC:

- Sustituya la bieleta o enlace estabilizador delantero en un CITROËN Berlingo II Furgón (B9) por pares.
- El procedimiento de sustitución es idéntico para ambas bieletas de un mismo eje.
- Por favor, tenga en cuenta: todos los trabajos en el coche - CITROËN Berlingo II Furgón (B9) - deberían ser efectuados con el motor apagado.

LLEVE A CABO LA SUSTITUCIÓN MANTENIENDO EL SIGUIENTE ORDEN:

1 Asegure las ruedas con cuñas.

2 Afloje los pernos de fijación de la rueda. Utilice una llave de impacto para llanta # 19.



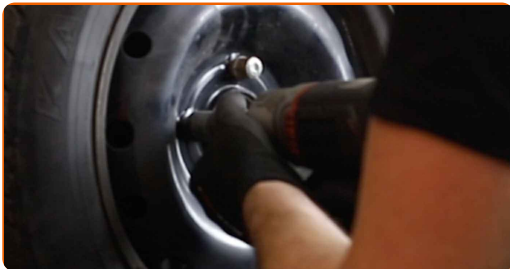
3 Levante el coche.

AUTODOC recomienda:

- Si está utilizando un gato, asegúrese de que éste descansa sobre una superficie plana y sin desniveles.
- No olvide asegurar el coche adicionalmente con soportes para gato.

4

Desatornille los pernos de la rueda.

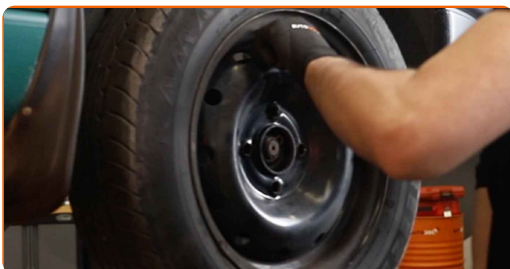


AUTODOC recomienda:

- ¡Advertencia! Con el fin de evitar lesiones, debe sostener la rueda mientras desenrosca los pernos de sujeción. CITROËN Berlingo II Furgón (B9)

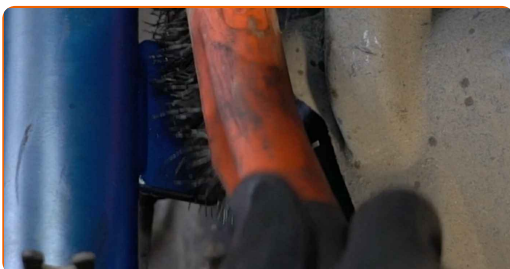
5

Retire la rueda.



6

Limpie las sujeciones de la bieleta o enlace estabilizador. Use un cepillo de alambre. Use el aerosol WD-40.

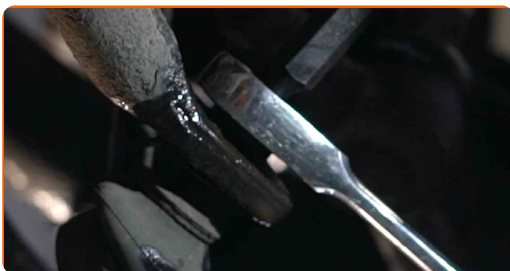


7

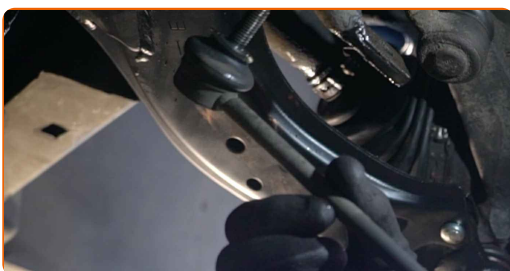
Desatornille la sujeción que conecta la bieleta de barra estabilizadora al amortiguador. Use un vaso de impacto del n.º 17. Utilice una llave de trinquete.



- 8 Desatornille la sujeción que conecta la bieleta a la barra estabilizadora. Usa una llave mixta del n.º 17. Use Vaso HEX No. H6. Utilice una llave de trinquete.



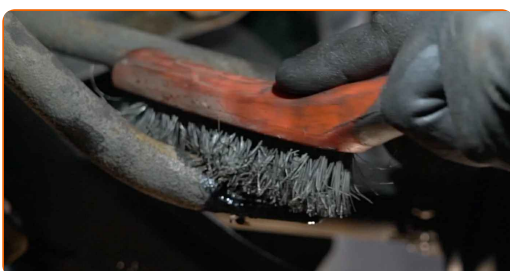
- 9 Retire la bieleta de suspensión.



Sustitución: bieletas de suspensión - CITROËN Berlingo II Furgón (B9). Los profesionales recomiendan:

- Inspeccione los casquillos del estabilizador. En caso necesario, sustitúyalos.

- 10 Limpie los asientos de montaje de la bieleta de barra estabilizadora. Use un cepillo de alambre. Use el aerosol WD-40.



11

Trate la rosca de las sujeciones de la barra estabilizadora. Use grasa de cobre.



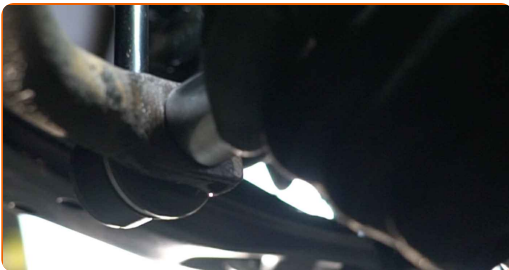
12

Instale una nueva bieleta de suspensión y apriete las sujeciones. Use un vaso de impacto del n.º 17. Utilice una llave de trinquete.



13

Apriete la sujeción que conecta la bieleta a la barra estabilizadora. Use un vaso de impacto del n.º 17. Utilice una llave dinamométrica. Apriételo a un par de 40 Nm.

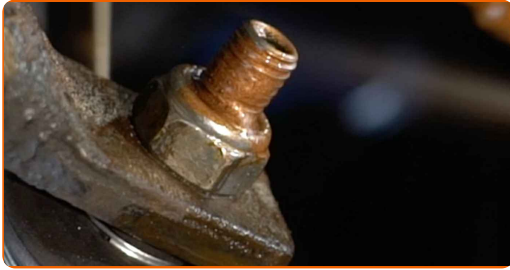


14

Apriete la sujeción que conecta la bieleta de barra estabilizadora al amortiguador. Use un vaso de impacto del n.º 17. Utilice una llave dinamométrica. Apriételo a un par de 40 Nm.



15 Trate todas las juntas de la bieleta o enlace estabilizador. Use grasa de cobre.



16 Limpie el asiento de montaje de la llanta de la rueda. Use un cepillo de alambre.

17 Trate la superficie donde el disco del freno entra en contacto con la llanta de la rueda. Utilice grasa cerámica.



18 Limpie la superficie de la pinza del freno. Use un limpiador de frenos.



AUTODOC recomienda:

- Sustitución: bieletas de suspensión - CITROËN Berlingo II Furgón (B9). Después de haber aplicado el spray, espere unos minutos.

19

Instale la rueda.

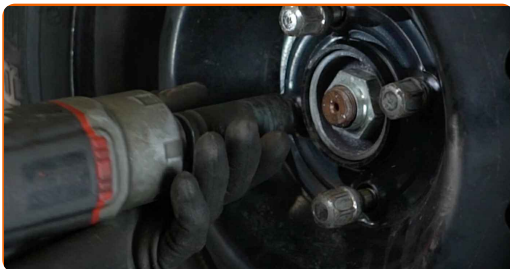


AUTODOC recomienda:

- ¡Advertencia! Para evitar lesiones, debe sostener la rueda mientras atornilla los pernos de sujeción del coche. CITROËN Berlingo II Furgón (B9)

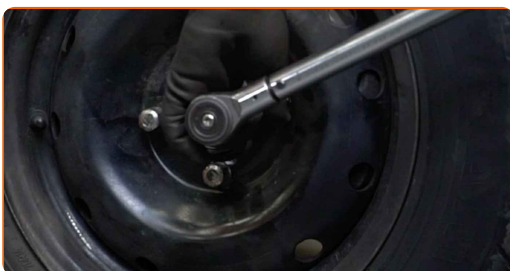
20

Atornille los pernos de la rueda. Utilice una llave de impacto para llanta # 19.



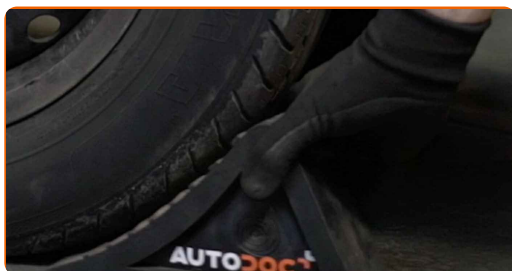
21

Baje el automóvil y, manteniendo el orden cruzado, apriete los pernos de fijación de las ruedas. Utilice una llave de impacto para llanta # 19. Utilice una llave dinamométrica. Apriételo a un par de 90 Nm.



22

Retire los gatos y las cuñas.

**¡BIEN HECHO!** 👍[VER MÁS TUTORIALES](#)

AUTODOC – LAS PIEZAS DE REPUESTO DE CALIDAD Y ASEQUIBLES ONLINE

APLICACIÓN PARA MÓVIL AUTODOC: ATRAPE GRANDES OFERTAS Y REALICE COMPRAS CÓMODAMENTE

AUTODOC

GET IT ON
Google Play

Download on the
App Store

Download

UNA ENORME SELECCIÓN DE PIEZAS DE REPUESTO PARA SU COCHE

BIELETAS DE SUSPENSIÓN: UNA AMPLIA SELECCIÓN

(i) RESPONSABILIDAD:

El documento contiene sólo los consejos y las recomendaciones que pueden ser útiles para Usted durante las obras de reparación y sustitución. AUTODOC no se responsabiliza por cualquier daño, detrimento y acto dañoso de la propiedad ocasionados durante las obras de reparación y sustitución como consecuencia del uso e interpretación incorrectos de la información proporcionada.

AUTODOC no se responsabiliza por cualesquier falta e imprecisión posibles en esta instrucción. La información proporcionada sirve exclusivamente para la familiarización y no puede sustituir la consulta de los especialistas.

AUTODOC no se responsabiliza por el uso incorrecto y de riesgo con daño del equipo de reparación, las herramientas y las piezas de recambio de coches. AUTODOC insiste en proceder con cuidado y seguir las normas de seguridad durante la realización de cualquier obra de reparación y sustitución. Recuerden que el uso de las piezas de recambio de mala calidad no le garantiza el nivel necesario de seguridad en las carreteras.

© Copyright 2022. Todos los contenidos de esta página web, especialmente textos, fotografías y gráficos, son protegidos por las leyes de copyright. Todos los derechos, entre los que se incluye la copia, divulgación a terceros, edición y traducción son propiedad de AUTODOC GmbH.