



Cómo cambiar: rótula de
dirección - **CITROËN C2**
Enterprise (JG_) | Guía de
sustitución

VÍDEO TUTORIAL SIMILAR



Este vídeo muestra el procedimiento de sustitución de una pieza similar en otro vehículo

¡Importante!

Este procedimiento de sustitución puede ser utilizado para:

CITROËN C2 Enterprise (JG_) 1.4 HDi, CITROËN C2 Enterprise (JG_) 1.1

Los pasos a efectuar pueden variar ligeramente dependiendo del diseño del vehículo.

Este tutorial ha sido creado basándose en el procedimiento de sustitución de una pieza de coche similar en: CITROËN C3 I Hatchback (FC_, FN_) 1.4 i

**SUSTITUCIÓN: RÓTULA DE DIRECCIÓN - CITROËN C2
ENTERPRISE (JG_). LISTA DE LAS HERRAMIENTAS QUE
VA A NECESITAR:**



- Cepillo de alambre
- Aerosol WD-40
- Limpiador de frenos
- Grasa de cobre
- Llave Combinada n.º 22
- Llave de vaso n.º 17
- Llave de impacto para llantas n.º 17
- Llave de trinquete
- Llave dinamométrica
- Llave giramachos
- Calibrador Vernier
- Cuñas para ruedas

Comprar herramientas

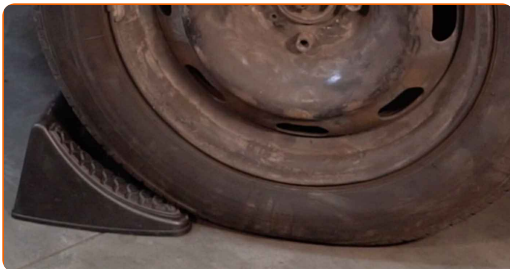
Sustitución: rótula de dirección - CITROËN C2 Enterprise (JG_). Consejo:

- Reemplace los extremos de la barra de acoplamiento de dirección por pares.
- El procedimiento de sustitución es idéntico para los extremos derecho e izquierdo de la barra de acoplamiento de dirección.
- Durante la instalación usen solamente los nuevos bulones y tuercas.
- Todo el trabajo debería ser realizado con el motor parado.

SUSTITUCIÓN: RÓTULA DE DIRECCIÓN - CITROËN C2 ENTERPRISE (JG_). SECUENCIA DE PASOS RECOMENDADA:

1

Asegure las ruedas con cuñas.



2

Afloje los pernos de fijación de la rueda. Utilice una llave de impacto para llanta # 17.



3 Levante la parte delantera del automóvil y fije la posición sobre los pedestales.

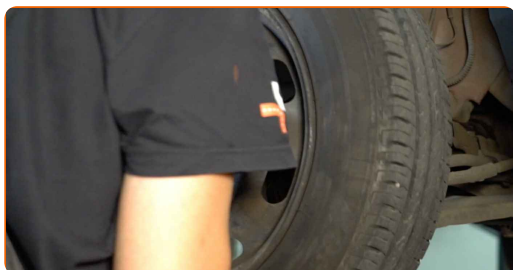
4 Desatornille los pernos de la rueda.



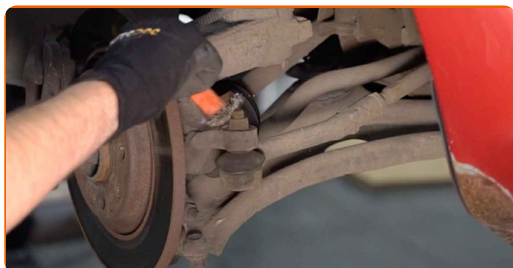
Sustitución: rótula de dirección - CITROËN C2 Enterprise (JG_). AUTODOC recomienda:

- Para evitar lesiones, sostenga la rueda cuando desatornille los pernos.

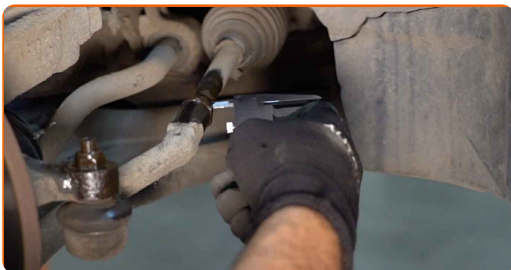
5 Retire la rueda.



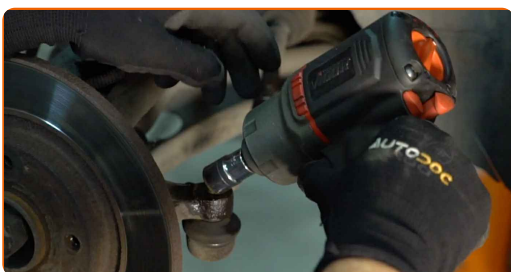
6 Limpie las sujeciones que conectan el extremo de la barra de acoplamiento con la mangueta de dirección. Use un cepillo de alambre. Use el aerosol WD-40.



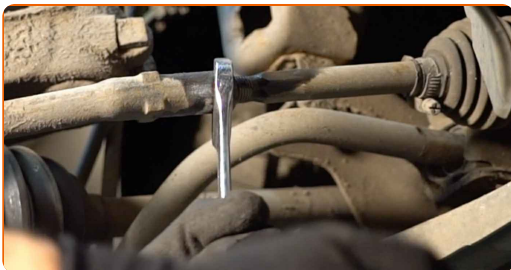
- 7** Mida y anote la longitud de la parte libre de la rosca de la barra de dirección o anote la cantidad de las revoluciones completas del detalle durante el desmontaje para que durante el montaje en la medida de lo posible no cambie el ángulo de convergencia de las ruedas. Utilice un calibrador Vernier.



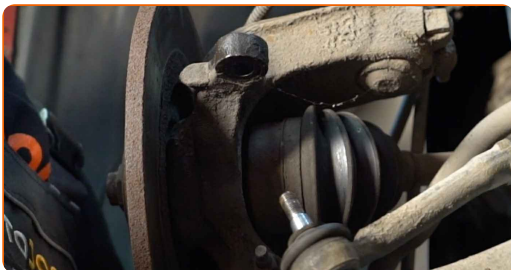
- 8** Destornille la tuerca de fijación de la rótula al muñón de dirección. Use un vaso de impacto del n.º 17. Utilice una llave giramachos.



- 9** Debilite la contratuerca de fijación de la rótula a la barra de dirección. Usa una llave mixta del n.º 22.

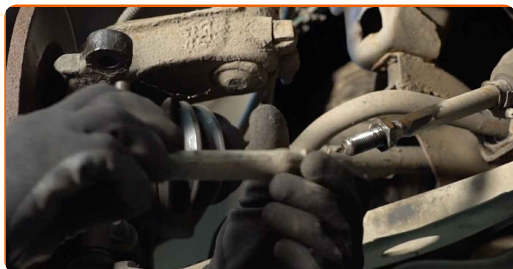


- 10** Desconecte la rótula de dirección del muñón de dirección.



11

Destornille la rótula de la barra de dirección.



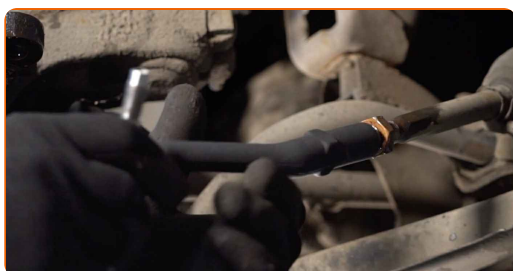
12

Limpié los asientos de montaje del extremo de la barra de acoplamiento. Use un cepillo de alambre. Use el aerosol WD-40.



13

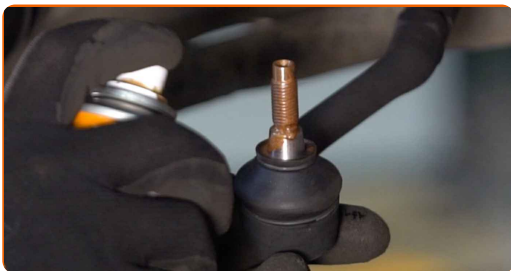
Atornille una nueva punta de la barra de dirección.



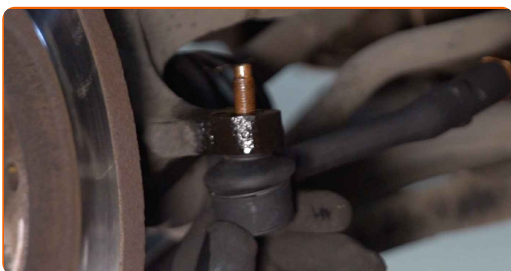
Sustitución: rótula de dirección - CITROËN C2 Enterprise (JG_). Los expertos de AUTODOC recomiendan:

- Durante la instalación de la terminal de dirección mantenga la longitud necesaria de la parte libre o hagan la necesaria cantidad de revoluciones completas del detalle.

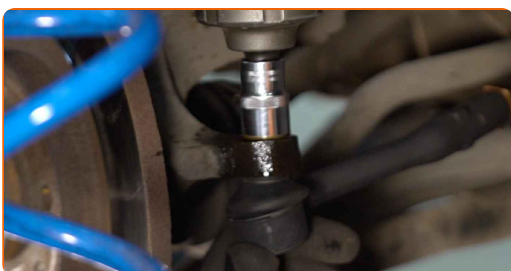
14 Trate la parte roscada de la barra de acoplamiento de dirección. Use grasa de cobre.



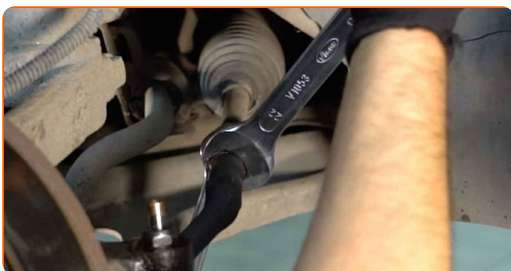
15 Conecte la punta de la barra de dirección al muñón de dirección.



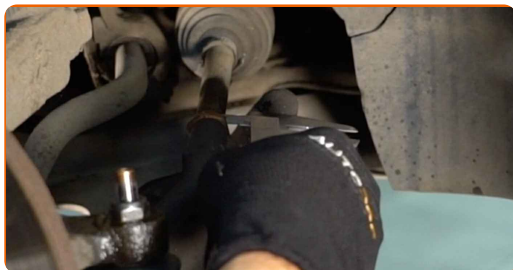
16 Atornille la tuerca de sujeción que conecta el extremo de la barra de acoplamiento a la mangueta de dirección. Use un vaso de impacto del n.º 17. Utilice una llave de trinquete.



17 Stram møtrikken der forbinder styrekuglen og styrespindlen. Usa una llave mixta del n.º 22 (2 piezas).



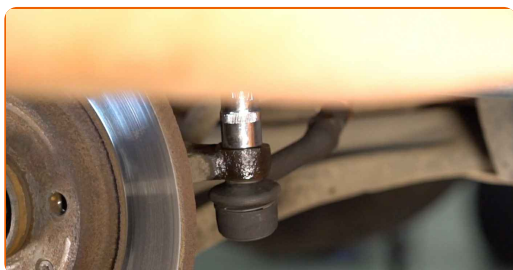
- 18** Mida y anote la longitud de la parte libre de la rosca de la barra de dirección o anote la cantidad de las revoluciones completas del detalle durante el desmontaje para que durante el montaje en la medida de lo posible no cambiar el ángulo de convergencia de las ruedas. Utilice un calibrador Vernier.



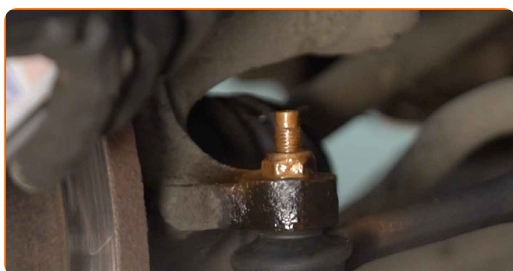
- 19** Apriete la contratuerca de la rótula. Usa una llave mixta del n.º 22 (2 piezas). Utilice una llave dinamométrica. Apriételo a un par de 50 Nm.



- 20** Apriete la tuerca de fijación que conecta el extremo de la barra de acoplamiento a la mangueta de dirección. Use un vaso de impacto del n.º 17. Utilice una llave dinamométrica. Apriételo a un par de 38 Nm.

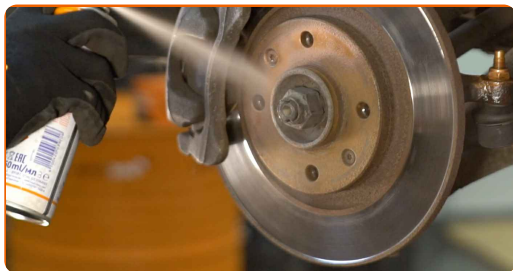


- 21** Trate la sujeción que conecta el extremo de la barra de acoplamiento a la mangueta de dirección. Use grasa de cobre.



- 22** Limpie el asiento de montaje de la llanta de la rueda. Use un cepillo de alambre.

23 Trate la superficie donde el disco del freno entra en contacto con la llanta de la rueda. Use grasa de cobre.



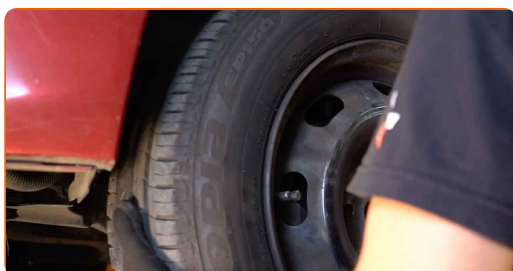
24 Limpie la superficie de la pinza del freno. Use un limpiador de frenos.



AUTODOC recomienda:

- Sustitución: rótula de dirección - CITROËN C2 Enterprise (JG_). Después de haber aplicado el spray, espere unos minutos.

25 Instale la rueda.

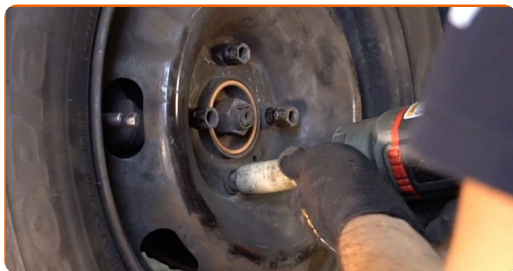


Sustitución: rótula de dirección - CITROËN C2 Enterprise (JG_). Consejo de AUTODOC:

- Para evitar lesiones, sostenga la rueda cuando atornille los pernos de sujeción.

26

Atornille los pernos de la rueda. Utilice una llave de impacto para llanta # 17.



27

Baje el automóvil y, manteniendo el orden cruzado, apriete los pernos de fijación de las ruedas. Utilice una llave dinamométrica. Apriételo a un par de 90 Nm.



Sustitución: rótula de dirección - CITROËN C2 Enterprise (JG_). Los profesionales recomiendan:

- Verifique los ángulos de instalación de las ruedas y si es necesario, ajústelos.

28

Retire los gatos y las cuñas.



¡BIEN HECHO! 

VER MÁS TUTORIALES

AUTODOC – LAS PIEZAS DE REPUESTO DE CALIDAD Y ASEQUIBLES ONLINE

APLICACIÓN PARA MÓVIL AUTODOC: ATRAPE GRANDES OFERTAS Y REALICE COMPRAS CÓMODAMENTE



+ AUTODOC

GET IT ON  **Google Play**

 **Download on the App Store**

Download

UNA ENORME SELECCIÓN DE PIEZAS DE REPUESTO PARA SU COCHE

RÓTULA DE DIRECCIÓN: UNA AMPLIA SELECCIÓN

RESPONSABILIDAD:

El documento contiene sólo los consejos y las recomendaciones que pueden ser útiles para Usted durante las obras de reparación y sustitución. AUTODOC no se responsabiliza por cualquier daño, detrimento y acto dañoso de la propiedad ocasionados durante las obras de reparación y sustitución como consecuencia del uso e interpretación incorrectos de la información proporcionada.

AUTODOC no se responsabiliza por cualesquier falta e imprecisión posibles en esta instrucción. La información proporcionada sirve exclusivamente para la familiarización y no puede sustituir la consulta de los especialistas.

AUTODOC no se responsabiliza por el uso incorrecto y de riesgo con daño del equipo de reparación, las herramientas y las piezas de recambio de coches. AUTODOC insiste en proceder con cuidado y seguir las normas de seguridad durante la realización de cualquier obra de reparación y sustitución. Recuerden que el uso de las piezas de recambio de mala calidad no le garantiza el nivel necesario de seguridad en las carreteras.

© Copyright 2023. Todos los contenidos de esta página web, especialmente textos, fotografías y gráficos, son protegidos por las leyes de copyright. Todos los derechos, entre los que se incluye la copia, divulgación a terceros, edición y traducción son propiedad de AUTODOC SE.