



Cómo cambiar: brazo
inferior de la parte
delantera - **CITROËN C3**
Pluriel | Guía de
sustitución

VÍDEO TUTORIAL SIMILAR



Este vídeo muestra el procedimiento de sustitución de una pieza similar en otro vehículo

¡Importante!

Este procedimiento de sustitución puede ser utilizado para:
CITROËN C3 Pluriel 1.6, CITROËN C3 Pluriel 1.4, CITROËN C3 Pluriel 1.4 HDi

Los pasos a efectuar pueden variar ligeramente dependiendo del diseño del vehículo.

Este tutorial ha sido creado basándose en el procedimiento de sustitución de una pieza de coche similar en: CITROËN C3 I Hatchback (FC, FN) 1.4 i

SUSTITUCIÓN: BRAZO INFERIOR DE LA PARTE DELANTERA - CITROËN C3 PLURIEL. HERRAMIENTAS USTED NECESITA:



- Cepillo de alambre
- Aerosol WD-40
- Limpiador de frenos
- Grasa de cobre
- Llave Combinada n.º 14
- Llave de vaso n.º 16
- Vaso de 12 puntos n.º 22
- Llave de impacto para llantas n.º 17
- Llave de trinquete
- Llave dinamométrica
- Punzón
- Martillo
- Llave giramachos
- Palanca
- Gato de transmisión hidráulica
- Cuñas para ruedas

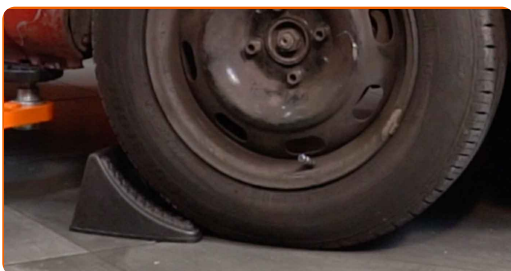
Comprar herramientas

Sustitución: brazo inferior de la parte delantera - CITROËN C3 Pluriel.
AUTODOC recomienda:

- El procedimiento de sustitución es idéntico para los brazos de control inferiores izquierdo y derecho.
- Todo el trabajo debería ser realizado con el motor parado.

SUSTITUCIÓN: BRAZO INFERIOR DE LA PARTE DELANTERA - CITROËN C3 PLURIEL. UTILICE EL SIGUIENTE PROCEDIMIENTO:

1 Asegure las ruedas con cuñas.



2 Afloje los pernos de fijación de la rueda. Utilice una llave de impacto para llanta # 17.



3 Levante la parte delantera del automóvil y fije la posición sobre los pedestales.

4

Desatornille los pernos de la rueda.

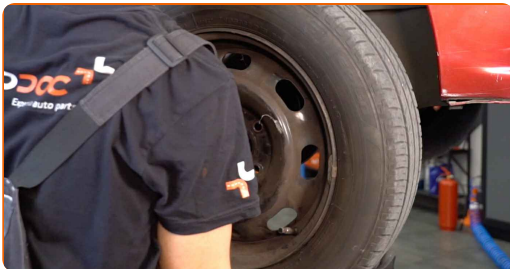


Sustitución: brazo inferior de la parte delantera - CITROËN C3 Pluriel. Los expertos de AUTODOC recomiendan:

- Para evitar lesiones, sostenga la rueda cuando desatornille los pernos.

5

Retire la rueda.



6

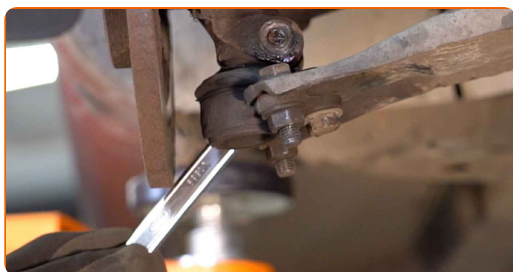
Limpie todas las articulaciones del brazo. Use un cepillo de alambre. Use el aerosol WD-40.



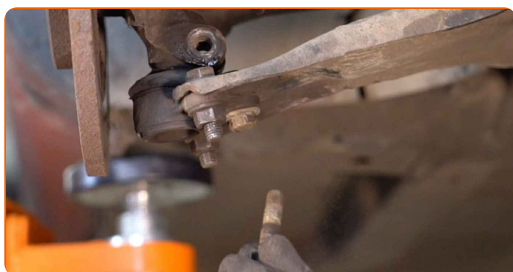
Sustitución: brazo inferior de la parte delantera - CITROËN C3 Pluriel. Consejo de AUTODOC:

- Después de aplicar el aerosol, espere unos minutos.
- Use gafas protectoras.

7 Destornille la fijación del soporte esférico del muñón de dirección. Use un vaso de impacto del n.º 16. Usa una llave mixta del n.º 14.



8 Retire el perno de sujeción.



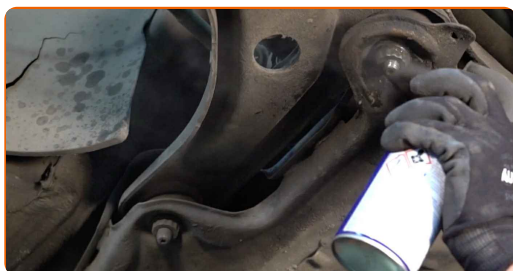
9 Sostenga el muñón de dirección. Utilice un gato de transmisión hidráulica.



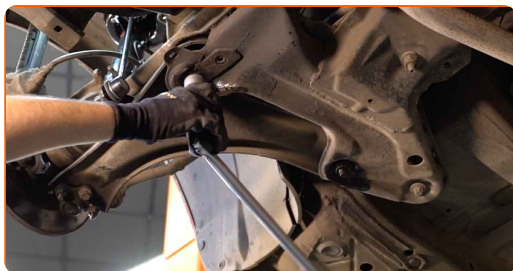
10 Desconecte el brazo inferior del muñón de dirección. Use una palanca.



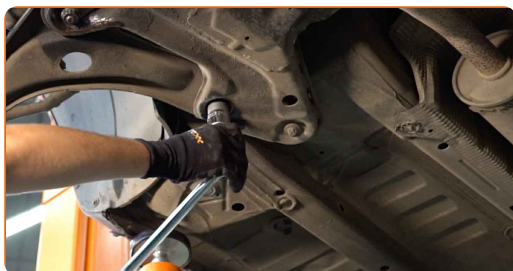
11 Limpie todas las articulaciones del brazo. Use un cepillo de alambre. Use el aerosol WD-40.



12 Destornille la fijación delantera de la palanca. Utilice un vaso 12 puntos nº 22. Utilice una llave giramachos.



13 Desatornille la sujeción trasera que conecta el brazo de control al subchasis. Utilice un vaso 12 puntos nº 22. Utilice una llave giramachos.



14

Retire los pernos de sujeción. Use un punzón. Utilice un martillo.



15

Retire la cazoleta de por debajo del muñón de dirección.



AUTODOC recomienda:

- Sustitución: brazo inferior de la parte delantera - CITROËN C3 Pluriel. Descienda el gato de transmisión de forma suave, sin sacudidas, para evitar causar daños a los componentes y mecanismos.

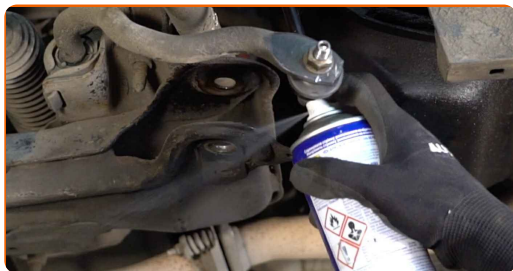
16

Retire el brazo. Use una palanca.



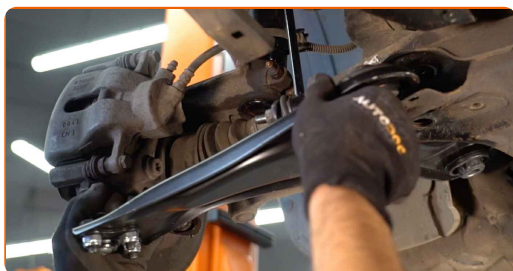
17

Limpié los asientos de montaje y la rosca del brazo de suspensión. Use un cepillo de alambre.



18

Instale el brazo nuevo. Use una palanca.



Sustitución: brazo inferior de la parte delantera - CITROËN C3 Pluriel. Consejo:

- Durante la instalación usen solamente los nuevos bulones y tuercas.
- No dañe la funda del apoyo esférico.

19

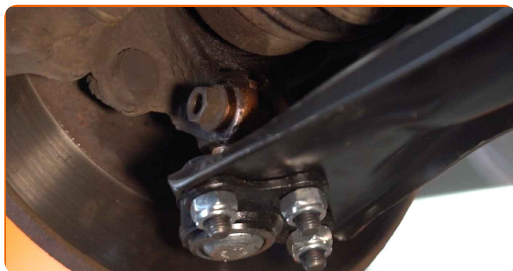
Instale los pernos de sujeción. Use una palanca.



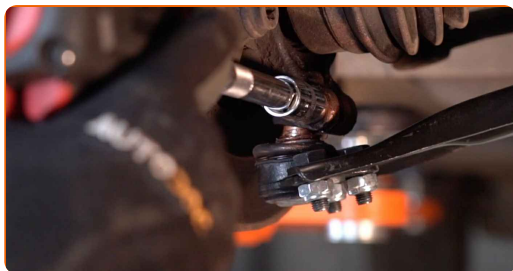
20 Conecte la palanca inferior al muñón de dirección.



21 Instale el perno de sujeción. Utilice un martillo.



22 Atornille las sujeciones de la rótula. Use un vaso de impacto del n.º 16. Utilice una llave de trinquete.

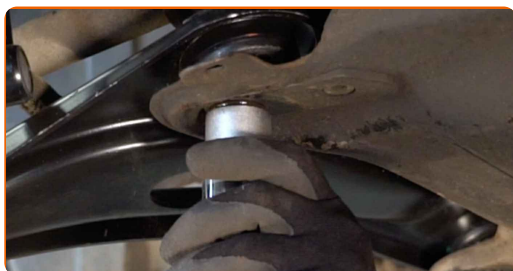


23 Atornille la fijación trasera de la palanca. Utilice un vaso 12 puntos nº 22.



24

Atornille la fijación delantera de la palanca. Utilice un vaso 12 puntos n° 22.



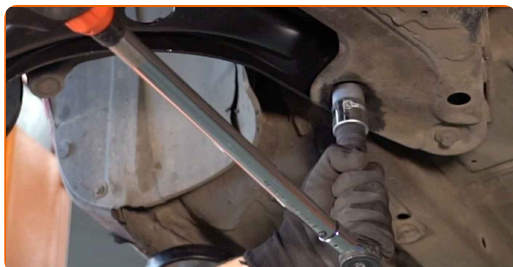
25

Apriete la sujeción delantera que conecta el brazo de control al subchasis. Utilice un vaso 12 puntos n° 22. Utilice una llave dinamométrica. Apriételo a un par de 126 Nm.



26

Apriete la sujeción trasera del brazo de control. Utilice un vaso 12 puntos n° 22. Utilice una llave dinamométrica. Apriételo a un par de 126 Nm.



27

Apriete la fijación del soporte esférico. Usa una llave mixta del n.º 14. Use un vaso de impacto del n.º 16. Utilice una llave dinamométrica. Apriételo a un par de 44 Nm.



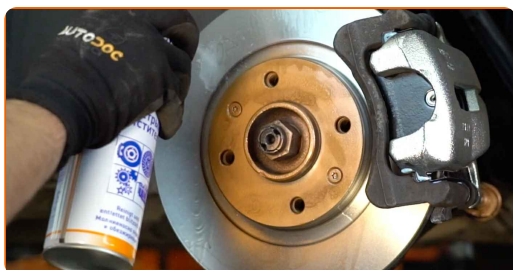
28 Trate todas las articulaciones del brazo. Use grasa de cobre.



29 Trate la superficie donde el disco del freno entra en contacto con la llanta de la rueda. Use grasa de cobre.



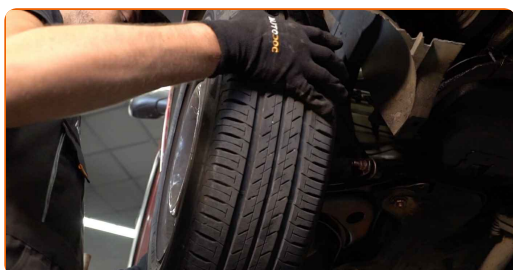
30 Limpie la superficie de la pinza del freno. Use un limpiador de frenos.



AUTODOC recomienda:

- Sustitución: brazo inferior de la parte delantera - CITROËN C3 Pluriel. Después de haber aplicado el spray, espere unos minutos.

31 Instale la rueda.

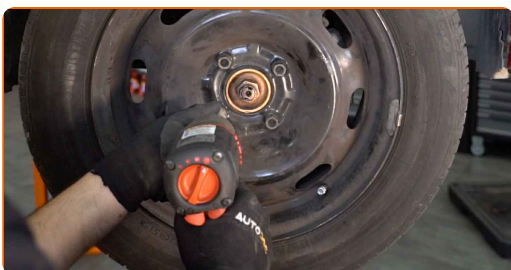


Sustitución: brazo inferior de la parte delantera - CITROËN C3 Pluriel. Consejo de los expertos de AUTODOC:

- Para evitar lesiones, sostenga la rueda cuando atornille los pernos de sujeción.

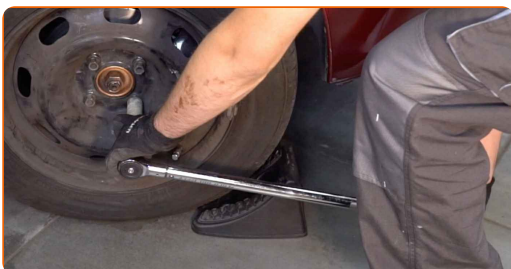
32

Atornille los pernos de la rueda. Utilice una llave de impacto para llanta # 17.



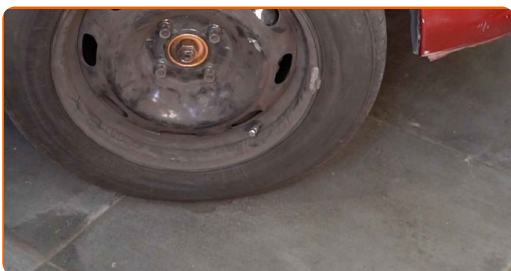
33

Baje el automóvil y, manteniendo el orden cruzado, apriete los pernos de fijación de las ruedas. Utilice una llave dinamométrica. Apriételo a un par de 90 Nm.



34

Retire los gatos y las cuñas.



¡BIEN HECHO! 

VER MÁS TUTORIALES

AUTODOC – LAS PIEZAS DE REPUESTO DE CALIDAD Y ASEQUIBLES ONLINE

APLICACIÓN PARA MÓVIL AUTODOC: ATRAPE GRANDES OFERTAS Y REALICE COMPRAS CÓMODAMENTE



+ AUTODOC

GET IT ON  **Google Play**

 **Download on the App Store**

Download

UNA ENORME SELECCIÓN DE PIEZAS DE REPUESTO PARA SU COCHE

BRAZO DE SUSPENSIÓN: UNA AMPLIA SELECCIÓN

RESPONSABILIDAD:

El documento contiene sólo los consejos y las recomendaciones que pueden ser útiles para Usted durante las obras de reparación y sustitución. AUTODOC no se responsabiliza por cualquier daño, detrimento y acto dañoso de la propiedad ocasionados durante las obras de reparación y sustitución como consecuencia del uso e interpretación incorrectos de la información proporcionada.

AUTODOC no se responsabiliza por cualesquier falta e imprecisión posibles en esta instrucción. La información proporcionada sirve exclusivamente para la familiarización y no puede sustituir la consulta de los especialistas.

AUTODOC no se responsabiliza por el uso incorrecto y de riesgo con daño del equipo de reparación, las herramientas y las piezas de recambio de coches. AUTODOC insiste en proceder con cuidado y seguir las normas de seguridad durante la realización de cualquier obra de reparación y sustitución. Recuerden que el uso de las piezas de recambio de mala calidad no le garantiza el nivel necesario de seguridad en las carreteras.

© Copyright 2022. Todos los contenidos de esta página web, especialmente textos, fotografías y gráficos, son protegidos por las leyes de copyright. Todos los derechos, entre los que se incluye la copia, divulgación a terceros, edición y traducción son propiedad de AUTODOC GmbH.