



Cómo cambiar: sonda
lambda - **CITROËN C4
Grand Picasso II** | Guía
de sustitución

VÍDEO TUTORIAL SIMILAR



Este vídeo muestra el procedimiento de sustitución de una pieza similar en otro vehículo

¡Importante!

Este procedimiento de sustitución puede ser utilizado para:

CITROËN C4 Grand Picasso II 1.6 VTi 120, CITROËN C4 Grand Picasso II 1.6 THP 155

Los pasos a efectuar pueden variar ligeramente dependiendo del diseño del vehículo.

Este tutorial ha sido creado basándose en el procedimiento de sustitución de una pieza de coche similar en: PEUGEOT 207 Hatchback 1.6 16V VTi

SUSTITUCIÓN: Sonda LAMBDA - CITROËN C4 GRAND PICASSO II. HERRAMIENTAS QUE PODRÍA NECESITAR:



- Cepillo de alambre
- Aerosol WD-40
- Spray para electrónica
- Grasa de cobre
- Llave dinamométrica
- Llave Combinada n.º 22
- Vaso para sensor de oxígeno de 22 mm
- Llave de trinquete
- Macho de roscar
- Cubreguardabarros

Comprar herramientas

Sustitución: sonda lambda - CITROËN C4 Grand Picasso II. Los expertos de AUTODOC recomiendan:

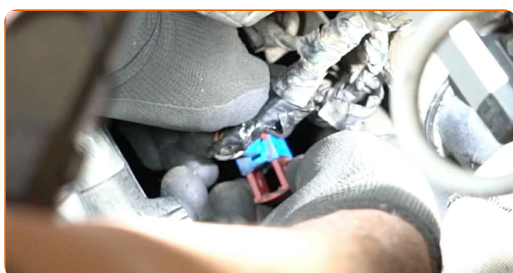
- Trate el conector del sensor ABS. Después de haber reemplazado el sensor de oxígeno, borre el código de error de la unidad de control electrónico y permita que la ECU se adapte al nuevo sensor.
- Antes de comenzar con el trabajo, encienda el motor y deje que se caliente hasta alcanzar la temperatura de funcionamiento.
- Por favor, tenga en cuenta: todos los trabajos en el coche - CITROËN C4 Grand Picasso II - deberían ser efectuados con el motor apagado.

LLEVE A CABO LA SUSTITUCIÓN MANTENIENDO EL SIGUIENTE ORDEN:

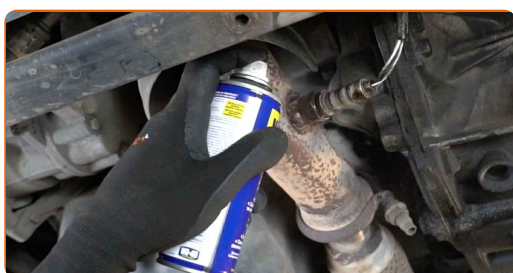
1 Abra la capota.

2 Utilice un protector de aletas para evitar daños en la pintura y en las partes de plástico del automóvil.

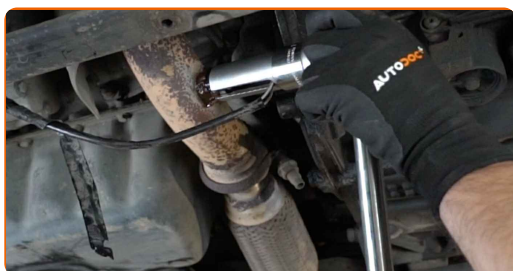
3 Separe el conector del sensor de oxígeno.



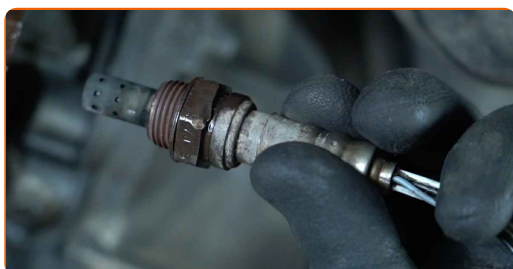
4 Limpie la sujeción del sensor de oxígeno. Use un cepillo de alambre. Use el aerosol WD-40.



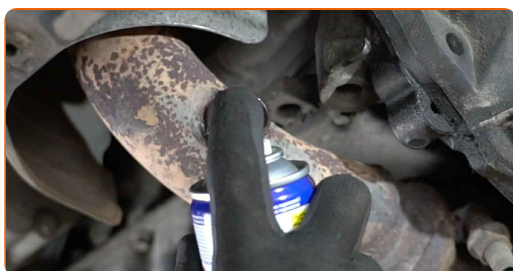
- 5** Desenrosque la sujeción del sensor de oxígeno. Utilice un vaso para sensor de oxígeno de 22 mm. Utilice una llave de trinquete.



- 6** Retire el sensor de oxígeno.



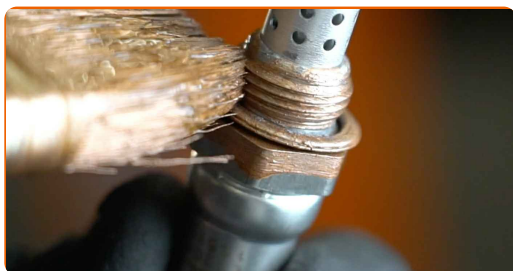
- 7** Limpie el asiento de montaje del sensor de oxígeno. Use el aerosol WD-40.



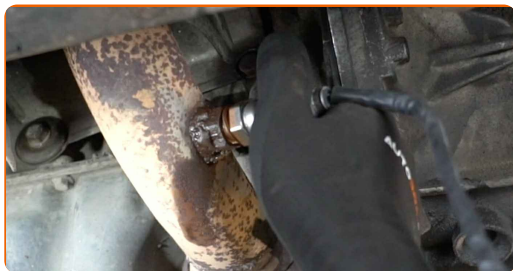
- 8** Corte la rosca para el nuevo sensor de oxígeno. Utilice un macho de roscar. Utilice una llave de trinquete.



- 9** Trate el sensor de oxígeno. Use grasa de cobre.



10 Instale el nuevo sensor de oxígeno.



11 Apriete la sujeción del sensor de oxígeno. Usa una llave mixta del n.º 22. Utilice una llave dinamométrica. Apriételo a un par de 47 Nm.



12 Trate el conector del sensor de oxígeno. Utilice grasa dieléctrica.



13 Una el conector del sensor de oxígeno.



14 Retire el protector de aletas del guardabarros.

15

Cierre la capota.

¡BIEN HECHO! 

VER MÁS TUTORIALES

AUTODOC – LAS PIEZAS DE REPUESTO DE CALIDAD Y ASEQUIBLES ONLINE

APLICACIÓN PARA MÓVIL AUTODOC: ATRAPE GRANDES OFERTAS Y REALICE COMPRAS CÓMODAMENTE



+ AUTODOC

GET IT ON  **Google Play**

 **Download on the App Store**

Download

UNA ENORME SELECCIÓN DE PIEZAS DE REPUESTO PARA SU COCHE

SONDA LAMBDA: UNA AMPLIA SELECCIÓN

RESPONSABILIDAD:

El documento contiene sólo los consejos y las recomendaciones que pueden ser útiles para Usted durante las obras de reparación y sustitución. AUTODOC no se responsabiliza por cualquier daño, detrimento y acto dañoso de la propiedad ocasionados durante las obras de reparación y sustitución como consecuencia del uso e interpretación incorrectos de la información proporcionada.

AUTODOC no se responsabiliza por cualesquier falta e imprecisión posibles en esta instrucción. La información proporcionada sirve exclusivamente para la familiarización y no puede sustituir la consulta de los especialistas.

AUTODOC no se responsabiliza por el uso incorrecto y de riesgo con daño del equipo de reparación, las herramientas y las piezas de recambio de coches. AUTODOC insiste en proceder con cuidado y seguir las normas de seguridad durante la realización de cualquier obra de reparación y sustitución. Recuerden que el uso de las piezas de recambio de mala calidad no le garantiza el nivel necesario de seguridad en las carreteras.

© Copyright 2022. Todos los contenidos de esta página web, especialmente textos, fotografías y gráficos, son protegidos por las leyes de copyright. Todos los derechos, entre los que se incluye la copia, divulgación a terceros, edición y traducción son propiedad de AUTODOC GmbH.