



Cómo cambiar: bieletas
de suspensión de la parte
delantera - **CITROËN C4 I**
Furgón / Hatchback
(LR_) | Guía de
sustitución

VÍDEO TUTORIAL SIMILAR



Este vídeo muestra el procedimiento de sustitución de una pieza similar en otro vehículo

¡Importante!

Este procedimiento de sustitución puede ser utilizado para:
CITROËN C4 I Furgón / Hatchback (LR_) 2.0 HDi

Los pasos a efectuar pueden variar ligeramente dependiendo del diseño del vehículo.

Este tutorial ha sido creado basándose en el procedimiento de sustitución de una pieza de coche similar en: PEUGEOT 307 SW (3H) 2.0 HDi 135

SUSTITUCIÓN: BIELETAS DE SUSPENSIÓN - CITROËN C4 I FURGÓN / HATCHBACK (LR_). HERRAMIENTAS USTED NECESITA:



- Cepillo de alambre
- Aerosol WD-40
- Limpiador de frenos
- Grasa de cobre
- Llave Combinada n.º 16
- Llave de vaso n.º 15
- Llave de vaso n.º 17
- Llave de impacto para llantas n.º 17
- Llave de trinquete
- Cuñas para ruedas

Comprar herramientas

Sustitución: bieletas de suspensión - CITROËN C4 I Furgón / Hatchback (LR_).
Los expertos de AUTODOC recomiendan:

- Sustituya la bieleta o enlace estabilizador delantero en un CITROËN C4 I Furgón / Hatchback (LR_) por pares.
- El procedimiento de sustitución es idéntico para ambas bieletas de un mismo eje.
- Todo el trabajo debería ser realizado con el motor parado.

SUSTITUCIÓN: BIELETAS DE SUSPENSION - CITROËN C4 I FURGÓN / HATCHBACK (LR_). SECUENCIA DE PASOS RECOMENDADA:

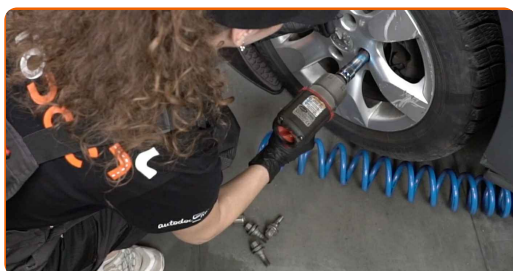
1 Asegure las ruedas con cuñas.

2 Afloje los pernos de fijación de la rueda. Utilice una llave de impacto para llanta # 17.



3 Levante la parte delantera del automóvil y fije la posición sobre los pedestales.

4 Desatornille los pernos de la rueda.



Sustitución: bieletas de suspensión - CITROËN C4 I Furgón / Hatchback (LR_).
AUTODOC recomienda:

- Para evitar lesiones, sostenga la rueda cuando desatornille los pernos.

5

Retire la rueda.



6

Retire el soporte del arnés de cables del ABS.



7

Limpie las sujeciones de la bieleta o enlace estabilizador. Use un cepillo de alambre. Use el aerosol WD-40.



- 8** Desatornille la sujeción que conecta la bieleta de barra estabilizadora al amortiguador. Use un vaso de impacto del n.º 15. Utilice una llave de trinquete.



- 9** Limpie las sujeciones de la bieleta o enlace estabilizador. Use un cepillo de alambre. Use el aerosol WD-40.



- 10** Desatornille la sujeción que conecta la bieleta a la barra estabilizadora. Usa una llave mixta del n.º 16. Use un vaso de impacto del n.º 15. Utilice una llave de trinquete.



- 11** Retire el enlace estabilizador de estabilidad transversal.



Sustitución: bieletas de suspensión - CITROËN C4 I Furgón / Hatchback (LR_).
Consejo de los expertos de AUTODOC:

- Inspeccione los casquillos del estabilizador. En caso necesario, sustitúyalos.

12

Limpie los asientos de montaje de la bieleta de barra estabilizadora. Use un cepillo de alambre. Use el aerosol WD-40.



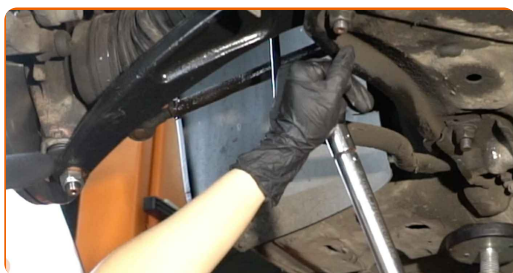
13

Instale la barra nueva, atornille las fijaciones.



14

Apriete la sujeción que conecta la bieleta a la barra estabilizadora. Use un vaso de impacto del n.º 17. Utilice una llave dinamométrica. Apriételo a un par de 36 Nm.



- 15** Apriete la sujeción que conecta la bieleta de barra estabilizadora al amortiguador. Use un vaso de impacto del n.º 17. Utilice una llave dinamométrica. Apriételo a un par de 36 Nm.



- 16** Trate todas las juntas de la bieleta o enlace estabilizador. Use grasa de cobre.



- 17** Instale el soporte del arnés de cables del ABS.



- 18** Trate la superficie donde el disco del freno entra en contacto con la llanta de la rueda. Use grasa de cobre.



19

Limpie la superficie de la pinza del freno. Use un limpiador de frenos.



AUTODOC recomienda:

- Sustitución: bieletas de suspensión - CITROËN C4 I Furgón / Hatchback (LR_). Después de haber aplicado el spray, espere unos minutos.

20

Instale la rueda.



**Sustitución: bieletas de suspensión - CITROËN C4 I Furgón / Hatchback (LR_).
Consejo de AUTODOC:**

- Para evitar lesiones, sostenga la rueda cuando atornille los pernos de sujeción.

21

Atornille los pernos de la rueda. Utilice una llave de impacto para llanta # 17.



- 22** Baje el automóvil y, manteniendo el orden cruzado, apriete los pernos de fijación de las ruedas. Utilice una llave de impacto para llanta # 17. Utilice una llave dinamométrica. Apriételo a un par de 100 Nm.



- 23** Retire los gatos y las cuñas.



¡BIEN HECHO! 

VER MÁS TUTORIALES

AUTODOC – LAS PIEZAS DE REPUESTO DE CALIDAD Y ASEQUIBLES ONLINE

APLICACIÓN PARA MÓVIL AUTODOC: ATRAPE GRANDES OFERTAS Y REALICE COMPRAS CÓMODAMENTE



+ AUTODOC

GET IT ON  **Google Play**

 **Download on the App Store**

Download

UNA ENORME SELECCIÓN DE PIEZAS DE REPUESTO PARA SU COCHE

BIELETAS DE SUSPENSIÓN: UNA AMPLIA SELECCIÓN

RESPONSABILIDAD:

El documento contiene sólo los consejos y las recomendaciones que pueden ser útiles para Usted durante las obras de reparación y sustitución. AUTODOC no se responsabiliza por cualquier daño, detrimento y acto dañoso de la propiedad ocasionados durante las obras de reparación y sustitución como consecuencia del uso e interpretación incorrectos de la información proporcionada.

AUTODOC no se responsabiliza por cualesquier falta e imprecisión posibles en esta instrucción. La información proporcionada sirve exclusivamente para la familiarización y no puede sustituir la consulta de los especialistas.

AUTODOC no se responsabiliza por el uso incorrecto y de riesgo con daño del equipo de reparación, las herramientas y las piezas de recambio de coches. AUTODOC insiste en proceder con cuidado y seguir las normas de seguridad durante la realización de cualquier obra de reparación y sustitución. Recuerden que el uso de las piezas de recambio de mala calidad no le garantiza el nivel necesario de seguridad en las carreteras.

© Copyright 2022. Todos los contenidos de esta página web, especialmente textos, fotografías y gráficos, son protegidos por las leyes de copyright. Todos los derechos, entre los que se incluye la copia, divulgación a terceros, edición y traducción son propiedad de AUTODOC GmbH.