



Cómo cambiar: filtro de combustible - **CITROËN**
C4 II (B7) | Guía de sustitución

VÍDEO TUTORIAL SIMILAR



Este vídeo muestra el procedimiento de sustitución de una pieza similar en otro vehículo

¡Importante!

Este procedimiento de sustitución puede ser utilizado para:

CITROËN C4 II (B7) 1.6 VTi 120, CITROËN C4 II (B7) 1.4 VTi 95, CITROËN C4 II (B7) 1.6 THP 155, CITROËN C4 II (B7) 1.6 VTi 120 LPG, CITROËN C4 II (B7) 1.2 THP 130, CITROËN C4 II (B7) 1.2 THP 110, CITROËN C4 II (B7) 1.6

Los pasos a efectuar pueden variar ligeramente dependiendo del diseño del vehículo.

Este tutorial ha sido creado basándose en el procedimiento de sustitución de una pieza de coche similar en: PEUGEOT 206 Hatchback (2A/C) 1.6

SUSTITUCIÓN: FILTRO DE COMBUSTIBLE - CITROËN C4 II (B7). LISTA DE LAS HERRAMIENTAS QUE VA A NECESITAR:



- Spray limpiador multiuso
- Alicates para conectores de tubos de combustible
- Palanca
- Contenedor de fluido

Comprar herramientas

Sustitución: filtro de combustible - CITROËN C4 II (B7). Consejo de los expertos de AUTODOC:

- Asegúrese de la suficiente ventilación del asiento de trabajo. Los vapores de combustible son venenosos.
- Por favor, tenga en cuenta: todos los trabajos en el coche - CITROËN C4 II (B7) - deberían ser efectuados con el motor apagado.

LLEVE A CABO LA SUSTITUCIÓN MANTENIENDO EL SIGUIENTE ORDEN:

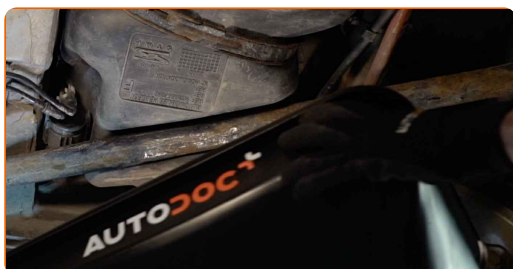
1 Abra la puerta del tanque de combustible.

2 Destornille el tapón de llenado de combustible.



3 Eleve el coche utilizando un gato o colocándolo sobre un foso de inspección.

4 Prepare un recipiente para los fluidos.



5 Limpie las sujeciones de las líneas de suministro de combustible. Utilice un spray de limpieza multiuso.



6 Retire las líneas de combustible de la carrocería del vehículo.



7 Apriete los clips y separe las líneas de suministro de combustible de la carcasa del filtro de aceite. Utilice alicates para conectores de tubos de combustible. Use una palanca.



Sustitución: filtro de combustible - CITROËN C4 II (B7). Consejo de los expertos de AUTODOC:

- ¡Tenga cuidado! El combustible podría fugarse de la carcasa del filtro y de las mangueras.

8 Saquen el filtro de combustible. Use una palanca.



9 Coloque el cartucho del filtro viejo en el contenedor.

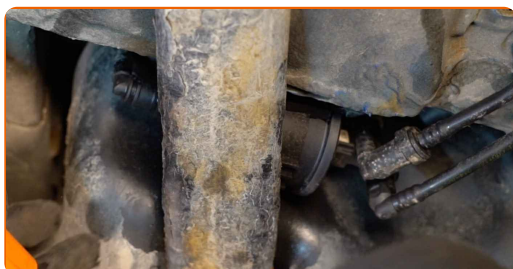
10 Instale el nuevo filtro de combustible.



Sustitución: filtro de combustible - CITROËN C4 II (B7). Los expertos de AUTODOC recomiendan:

- Asegúrese de que el filtro de combustible esté colocado de forma correcta. Tenga en cuenta la marca de la dirección del flujo de combustible.
- Durante la instalación, tenga cuidado para evitar que el polvo y la suciedad penetren en la carcasa del filtro de combustible.
- Procure siempre usar solamente filtros de calidad.

11 Conecte las líneas de admisión del combustible al filtro de combustible.



12 Instale las líneas de combustible en la carrocería del vehículo.



13 Retire el recipiente para fluidos del filtro de combustible.



14 Baje el automóvil.

15 Apriete el tapón de llenado de combustible.



16 Cierre la puerta del tanque de combustible.

Sustitución: filtro de combustible - CITROËN C4 II (B7). Consejo de AUTODOC:

- Antes de comenzar, encienda y apague el arranque varias veces. Esto debería realizarse para activar la bomba de combustible y hacer que bombee combustible a través del sistema de combustible.

17 Pongan en marcha el motor por unos minutos. Esto es necesario para asegurarse de que el componente funciona correctamente.

18

Apague el motor.

Sustitución: filtro de combustible - CITROËN C4 II (B7). Consejo de los expertos de AUTODOC:

- Con la finalidad de proteger el medio ambiente de la contaminación, asegúrese de desechar los filtros usados en los puntos de recogida especiales.

¡BIEN HECHO! 

[VER MÁS TUTORIALES](#)

AUTODOC – LAS PIEZAS DE REPUESTO DE CALIDAD Y ASEQUIBLES ONLINE

APLICACIÓN PARA MÓVIL AUTODOC: ATRAPE GRANDES OFERTAS Y REALICE COMPRAS CÓMODAMENTE



+ AUTODOC

GET IT ON  **Google Play**

 **Download on the App Store**

Download

UNA ENORME SELECCIÓN DE PIEZAS DE REPUESTO PARA SU COCHE

FILTRO DE COMBUSTIBLE: UNA AMPLIA SELECCIÓN

RESPONSABILIDAD:

El documento contiene sólo los consejos y las recomendaciones que pueden ser útiles para Usted durante las obras de reparación y sustitución. AUTODOC no se responsabiliza por cualquier daño, detrimento y acto dañoso de la propiedad ocasionados durante las obras de reparación y sustitución como consecuencia del uso e interpretación incorrectos de la información proporcionada.

AUTODOC no se responsabiliza por cualesquier falta e imprecisión posibles en esta instrucción. La información proporcionada sirve exclusivamente para la familiarización y no puede sustituir la consulta de los especialistas.

AUTODOC no se responsabiliza por el uso incorrecto y de riesgo con daño del equipo de reparación, las herramientas y las piezas de recambio de coches. AUTODOC insiste en proceder con cuidado y seguir las normas de seguridad durante la realización de cualquier obra de reparación y sustitución. Recuerden que el uso de las piezas de recambio de mala calidad no le garantiza el nivel necesario de seguridad en las carreteras.

© Copyright 2023. Todos los contenidos de esta página web, especialmente textos, fotografías y gráficos, son protegidos por las leyes de copyright. Todos los derechos, entre los que se incluye la copia, divulgación a terceros, edición y traducción son propiedad de AUTODOC SE.