



Cómo cambiar: escobillas
limpiaparabrisas de la
parte delantera -
CITROËN Jumpy MPV
(V_) | Guía de sustitución

VÍDEO TUTORIAL SIMILAR



Este vídeo muestra el procedimiento de sustitución de una pieza similar en otro vehículo

¡Importante!

Este procedimiento de sustitución puede ser utilizado para:

CITROËN Jumpy MPV (V_) 1.6 BlueHDi 95, CITROËN Jumpy MPV (V_) 1.6 BlueHDi 115, CITROËN Jumpy MPV (V_) 2.0 BlueHDi 150, CITROËN Jumpy MPV (V_) 2.0 BlueHDi 180, CITROËN Jumpy MPV (V_) 1.5 BlueHDi 100, CITROËN Jumpy MPV (V_) 1.5 BlueHDi 120, CITROËN Jumpy MPV (V_) 2.0 BlueHDi 120

Los pasos a efectuar pueden variar ligeramente dependiendo del diseño del vehículo.

Este tutorial ha sido creado basándose en el procedimiento de sustitución de una pieza de coche similar en: PEUGEOT 307 SW (3H) 2.0 HDi 135

**Sustitución: escobillas limpiaparabrisas - CITROËN Jumpy MPV (V_).
AUTODOC recomienda:**

- Siempre sustituya las escobillas delanteras de los limpiaparabrisas por un kit. Esto proporcionará la limpieza de calidad y uniforme de los parabrisas.
- No se confunda las escobillas de sitio por parte del conductor y el pasajero.
- El orden de pasos de la sustitución para las dos escobillas del limpiaparabrisas es igual.
- ¡Advertencia! Apague el motor antes de comenzar cualquier trabajo - CITROËN Jumpy MPV (V_)

LLEVE A CABO LA SUSTITUCIÓN MANTENIENDO EL SIGUIENTE ORDEN:

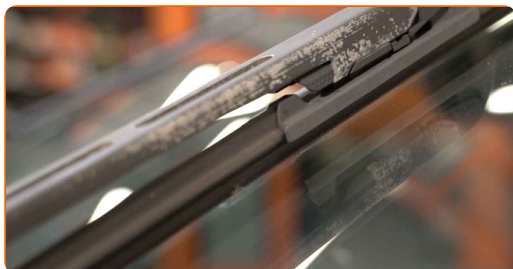
1

Encienda el arranque. Coloque los limpiaparabrisas en la posición de funcionamiento.



2

Apague el arranque. En el modo servicio, los limpiaparabrisas estarán en la posición superior.



3 Prepare los limpiaparabrisas nuevos.



4 Aparte la palanca de limpiaparabrisas fuera de la superficie de cristal hasta el fin.



5 Presione el clip de fijación.



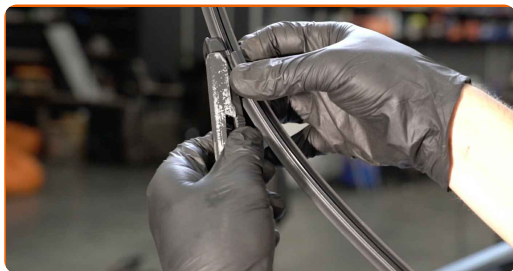
6 Retire la escobilla del brazo del limpiaparabrisas.



Sustitución: escobillas limpiaparabrisas - CITROËN Jumpy MPV (V_). Los profesionales recomiendan:

- Cuando reemplace la escobilla, tenga cuidado para prevenir que el brazo de limpiaparabrisas, con resorte incorporado, golpee el cristal.

7 Instale la nueva escobilla y presione con cuidado el brazo del limpiaparabrisas hacia abajo hasta el cristal.



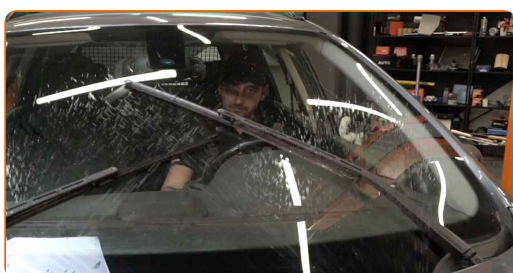
Sustitución: escobillas limpiaparabrisas - CITROËN Jumpy MPV (V_). Los expertos de AUTODOC recomiendan:

- No tome la escobilla del limpiaparabrisas por el borde de trabajo de goma para no dañar la capa de grafito.
- Asegúrese de que la cuchilla de goma de la escobilla está apretada perfectamente contra el cristal por toda la longitud.

8 Encienda el arranque.

9 Empuje la palanca del limpiaparabrisas hacia una posición descendente. Al hacer esto, usted cambiará los limpiaparabrisas del modo servicio al modo operación.

10 Después de la instalación verifique el funcionamiento del limpiaparabrisas. Las escobillas no deben cruzarse o chocar con la compactación del cristal.



¡BIEN HECHO! 

VER MÁS TUTORIALES

AUTODOC – LAS PIEZAS DE REPUESTO DE CALIDAD Y ASEQUIBLES ONLINE

APLICACIÓN PARA MÓVIL AUTODOC: ATRAPE GRANDES OFERTAS Y REALICE COMPRAS CÓMODAMENTE



+ AUTODOC

GET IT ON  **Google Play**

 **Download on the App Store**

Download

UNA ENORME SELECCIÓN DE PIEZAS DE REPUESTO PARA SU COCHE

ESCOBILLAS LIMPIAPARABRISAS: UNA AMPLIA SELECCIÓN

RESPONSABILIDAD:

El documento contiene sólo los consejos y las recomendaciones que pueden ser útiles para Usted durante las obras de reparación y sustitución. AUTODOC no se responsabiliza por cualquier daño, detrimento y acto dañoso de la propiedad ocasionados durante las obras de reparación y sustitución como consecuencia del uso e interpretación incorrectos de la información proporcionada.

AUTODOC no se responsabiliza por cualesquier falta e imprecisión posibles en esta instrucción. La información proporcionada sirve exclusivamente para la familiarización y no puede sustituir la consulta de los especialistas.

AUTODOC no se responsabiliza por el uso incorrecto y de riesgo con daño del equipo de reparación, las herramientas y las piezas de recambio de coches. AUTODOC insiste en proceder con cuidado y seguir las normas de seguridad durante la realización de cualquier obra de reparación y sustitución. Recuerden que el uso de las piezas de recambio de mala calidad no le garantiza el nivel necesario de seguridad en las carreteras.

© Copyright 2023. Todos los contenidos de esta página web, especialmente textos, fotografías y gráficos, son protegidos por las leyes de copyright. Todos los derechos, entre los que se incluye la copia, divulgación a terceros, edición y traducción son propiedad de AUTODOC SE.