



Cómo cambiar: espejo
retrovisor - **Opel Corsa**
S93 | Guía de sustitución

VIDEO TUTORIAL



ⓘ ¡Importante!

Este procedimiento de sustitución puede ser utilizado para:

OPEL Corsa B Hatchback (S93) 1.5 D (F08, F68, M68), OPEL Corsa B Hatchback (S93) 1.5 TD (F08, F68, M68), OPEL Corsa B Hatchback (S93) 1.2 i (X 12 SZ, C 12 NZ), OPEL Corsa B Hatchback (S93) 1.4 i (F08, F68, M68), OPEL Corsa B Hatchback (S93) 1.4 Si (F08, F68, M68), OPEL Corsa B Hatchback (S93) 1.6 GSI 16V (F08, F68, M68), OPEL Corsa B Hatchback (S93) 1.4 i 16V (F08, F68, M68), OPEL Corsa B Hatchback (S93) 1.6 i 16V (F08, F68, M68), OPEL Corsa B Hatchback (S93) 1.7 D (F08, F68, M68), OPEL Corsa B Hatchback (S93) 1.0 i 12V (F08, F68, M68), OPEL Corsa B Hatchback (S93) 1.2 i 16V (F08, F68, M68), OPEL Corsa B Hatchback (S93) 1.2 i (12 NZ)

Los pasos a efectuar pueden variar ligeramente dependiendo del diseño del vehículo.

SUSTITUCIÓN: ESPEJO RETROVISOR - OPEL CORSA S93. HERRAMIENTAS QUE PODRÍA NECESITAR:



- Llave dinamométrica
- Llave de vaso n° 8
- Llave giramachos
- Herramienta para molduras de plástico
- Cubreguardabarros

COMPRAR HERRAMIENTAS

Sustitución: espejo retrovisor - Opel Corsa S93. AUTODOC recomienda:

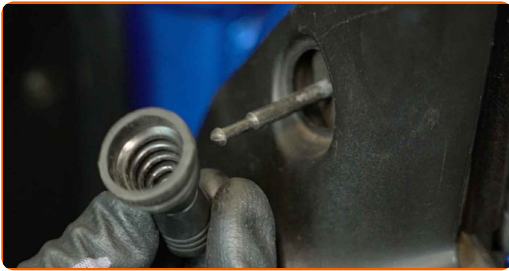
- Todo el trabajo debería ser realizado con el motor parado.

SUSTITUCIÓN: ESPEJO RETROVISOR - OPEL CORSA S93. REALICE LOS SIGUIENTES PASOS:

1 Abra la puerta del coche.

2 Utilice un protector de aletas para evitar daños en la pintura y en las partes de plástico del automóvil.

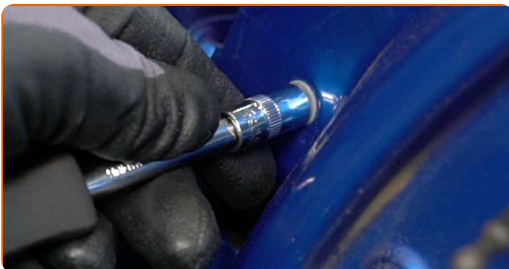
3 Retire el fuelle de plástico de la palanca de ajuste del espejo.



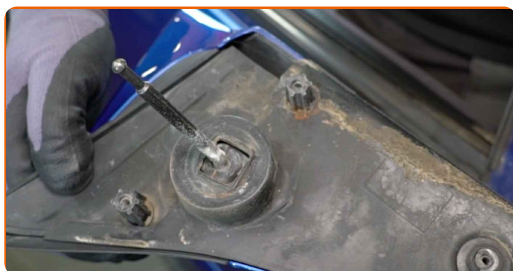
4 Separe el embellecedor del espejo lateral. Utilice una herramienta de recorte de plástico.



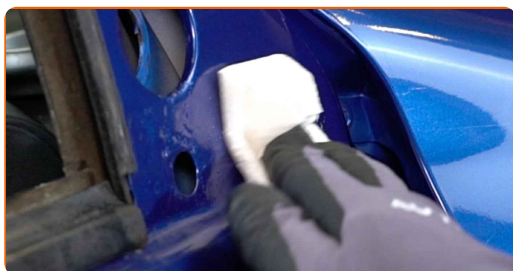
5 Retire los tornillos del espejo retrovisor lateral. Use un vaso de impacto del n.º 8. Utilice una llave de trinquete.



6 Retire el espejo retrovisor lateral.



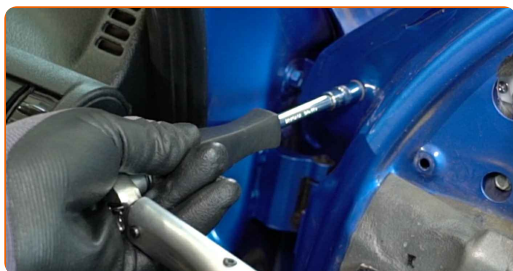
7 Limpie el asiento de montaje del espejo retrovisor.



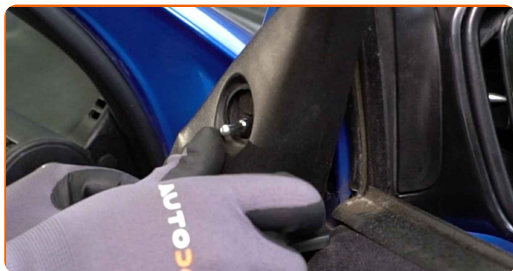
8 Instale el nuevo espejo retrovisor lateral.



9 Apriete los tornillos del espejo retrovisor lateral. Use un vaso de impacto del n.º 8. Utilice una llave dinamométrica. Apriételo a un par de 8 Nm.



10 Atornille el embellecedor del espejo lateral.



11 Fije el fuelle de plástico a la palanca de ajuste del espejo.



12 Ajuste el cristal del espejo.



13 Retire el protector de aletas del guardabarros.

14 Cierre la puerta del coche.

¡BIEN HECHO! 

[VER MÁS TUTORIALES](#)

AUTODOC – LAS PIEZAS DE REPUESTO DE CALIDAD Y ASEQUIBLES ONLINE

APLICACIÓN PARA MÓVIL AUTODOC: ATRAPE GRANDES OFERTAS Y REALICE COMPRAS CÓMODAMENTE



AUTODOC

GET IT ON
Google Play

Download on the
App Store

Download

UNA ENORME SELECCIÓN DE PIEZAS DE REPUESTO PARA SU COCHE

COMPRA PIEZAS DE REPUESTO PARA OPEL

ESPEJO RETROVISOR: UNA AMPLIA SELECCIÓN

ELIJA PIEZAS DE COCHE PARA OPEL CORSA S93

ESPEJO RETROVISOR PARA OPEL: COMPRE AHORA

**ESPEJO RETROVISOR PARA OPEL CORSA S93: LAS
MEJORES PROMOCIONES Y OFERTAS**

ⓘ RESPONSABILIDAD:

El documento contiene sólo los consejos y las recomendaciones que pueden ser útiles para Usted durante las obras de reparación y sustitución. AUTODOC no se responsabiliza por cualquier daño, detrimento y acto dañoso de la propiedad ocasionados durante las obras de reparación y sustitución como consecuencia del uso e interpretación incorrectos de la información proporcionada.

AUTODOC no se responsabiliza por cualesquier falta e imprecisión posibles en esta instrucción. La información proporcionada sirve exclusivamente para la familiarización y no puede sustituir la consulta de los especialistas.

AUTODOC no se responsabiliza por el uso incorrecto y de riesgo con daño del equipo de reparación, las herramientas y las piezas de recambio de coches. AUTODOC insiste en proceder con cuidado y seguir las normas de seguridad durante la realización de cualquier obra de reparación y sustitución. Recuerden que el uso de las piezas de recambio de mala calidad no le garantiza el nivel necesario de seguridad en las carreteras.

© Copyright 2022. Todos los contenidos de esta página web, especialmente textos, fotografías y gráficos, son protegidos por las leyes de copyright. Todos los derechos, entre los que se incluye la copia, divulgación a terceros, edición y traducción son propiedad de AUTODOC GmbH.