



Cómo cambiar: filtros de
aire - **DACIA LOGAN**
Pick-up (US_) | Guía de
sustitución

VÍDEO TUTORIAL SIMILAR



Este vídeo muestra el procedimiento de sustitución de una pieza similar en otro vehículo

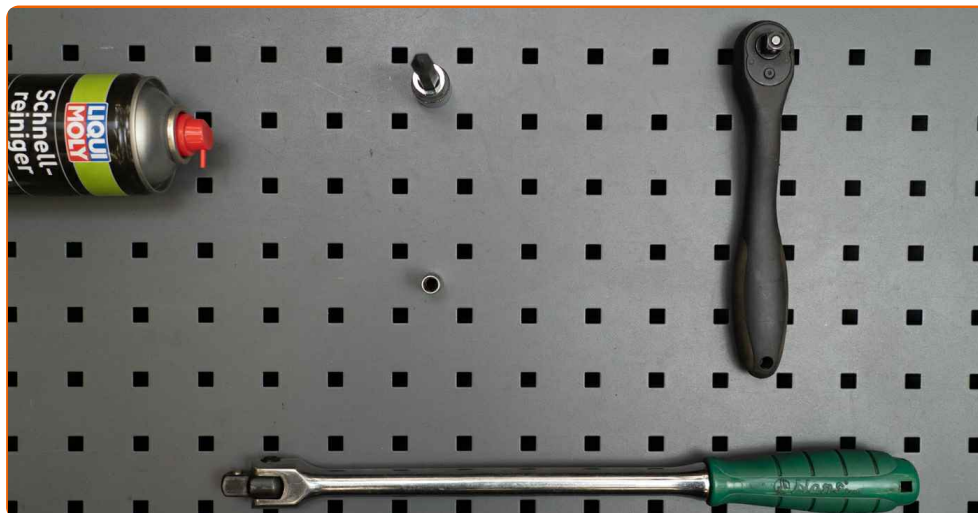
¡Importante!

Este procedimiento de sustitución puede ser utilizado para:
DACIA LOGAN Pick-up (US_) 1.6 16V (US1Y)

Los pasos a efectuar pueden variar ligeramente dependiendo del diseño del vehículo.

Este tutorial ha sido creado basándose en el procedimiento de sustitución de una pieza de coche similar en: RENAULT MEGANE Scenic (JA0/1_) 1.6 16V

SUSTITUCIÓN: FILTROS DE AIRE - DACIA LOGAN PICK-UP (US_). HERRAMIENTAS QUE PODRÍA NECESITAR:



- Spray limpiador multiuso
- Llave de vaso n° 7
- Vaso con Punta Torx T20
- Llave de trinquete
- Llave giramachos
- Cubreguardabarros

Comprar herramientas

Sustitución: filtros de aire - DACIA LOGAN Pick-up (US_). AUTODOC recomienda:

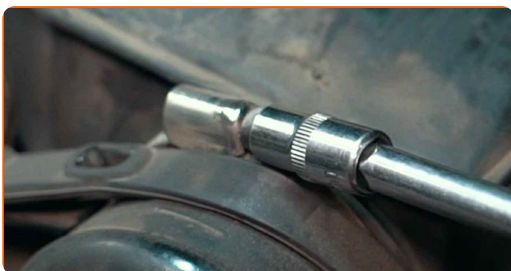
- Respete los plazos, las recomendaciones y los requisitos de uso de las piezas de recambio proporcionados por el fabricante.
- Por favor, tenga en cuenta: todos los trabajos en el coche - DACIA LOGAN Pick-up (US_) - deberían ser efectuados con el motor apagado.

LLEVE A CABO LA SUSTITUCIÓN MANTENIENDO EL SIGUIENTE ORDEN:

1 Abra la capota.

2 Utilice un protector de aletas para evitar daños en la pintura y en las partes de plástico del automóvil.

3 Afloje la abrazadera de sujeción que conecta el conducto de aire a la carcasa del filtro de aire. Use un vaso de impacto del n.º 7. Utilice una llave de trinquete.



4 Separe la abrazadera del conducto de aire. Retire la manguera de admisión de aire.



5 Separe la carcasa del conducto de aire de la carcasa del filtro de aire.



6 Separe el conector de la manguera de vacío.



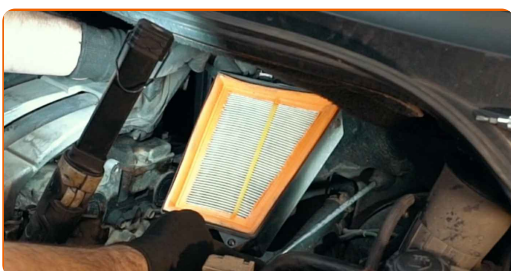
7 Limpie las sujeciones de la carcasa del filtro de aire. Utilice un spray de limpieza multiuso.



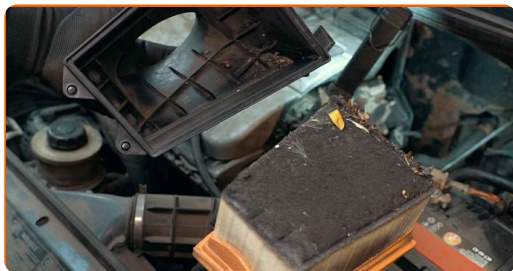
8 Destornille los bulones de fijación del cuerpo del filtro. Utilice Torx T20. Utilice una llave giramachos.



9 Saque el cuerpo del filtro de aire.



10 Saque de la carcasa del filtro el elemento filtrante de recambio.



11 Limpie la carcasa del filtro de aire.



12 Inserte en la carcasa del filtro el nuevo elemento filtrante. Asegúrese de que el borde del filtro encaje firmemente en la carcasa.



AUTODOC recomienda:

- Sustitución: filtros de aire - DACIA LOGAN Pick-up (US_). Asegúrese de colocar el elemento filtrante en la posición correcta. Evite la desalineación.
- Procure siempre usar solamente filtros de calidad.

13 Instale el cuerpo del filtro de aire.



AUTODOC recomienda:

- Durante la instalación, asegúrese de evitar que el polvo y la suciedad entren en la carcasa del filtro de aire.

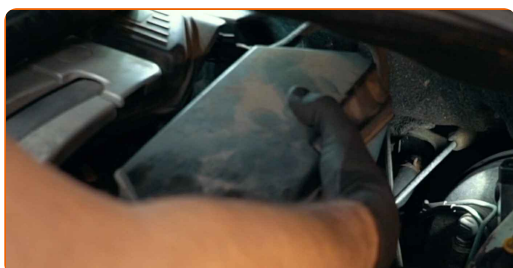
14 Introduzca los pernos de fijación del cuerpo del filtro. Utilice Torx T20. Utilice una llave giramachos.



15 Conecte el conector de la manguera de vacío.



16 Instale la carcasa del conducto de aire.



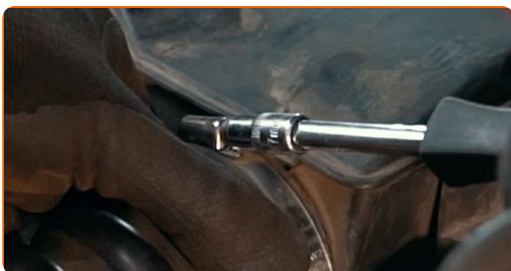
17 Instale la manguera de admisión de aire y fíjela.



18 Apriete la abrazadera del conducto de aire.



19 Atornille la abrazadera de sujeción que conecta el conducto de aire a la carcasa del filtro de aire. Use un vaso de impacto del n.º 7. Utilice una llave giramachos.



20 Retire el protector de aletas del guardabarros.

21 Cierre la capota.

¡BIEN HECHO! 

VER MÁS TUTORIALES

AUTODOC – LAS PIEZAS DE REPUESTO DE CALIDAD Y ASEQUIBLES ONLINE

APLICACIÓN PARA MÓVIL AUTODOC: ATRAPE GRANDES OFERTAS Y REALICE COMPRAS CÓMODAMENTE



+ AUTODOC

GET IT ON **Google Play**

Download on the **App Store**

Download

UNA ENORME SELECCIÓN DE PIEZAS DE REPUESTO PARA SU COCHE

FILTROS DE AIRE: UNA AMPLIA SELECCIÓN

RESPONSABILIDAD:

El documento contiene sólo los consejos y las recomendaciones que pueden ser útiles para Usted durante las obras de reparación y sustitución. AUTODOC no se responsabiliza por cualquier daño, detrimento y acto dañoso de la propiedad ocasionados durante las obras de reparación y sustitución como consecuencia del uso e interpretación incorrectos de la información proporcionada.

AUTODOC no se responsabiliza por cualesquier falta e imprecisión posibles en esta instrucción. La información proporcionada sirve exclusivamente para la familiarización y no puede sustituir la consulta de los especialistas.

AUTODOC no se responsabiliza por el uso incorrecto y de riesgo con daño del equipo de reparación, las herramientas y las piezas de recambio de coches. AUTODOC insiste en proceder con cuidado y seguir las normas de seguridad durante la realización de cualquier obra de reparación y sustitución. Recuerden que el uso de las piezas de recambio de mala calidad no le garantiza el nivel necesario de seguridad en las carreteras.

© Copyright 2022. Todos los contenidos de esta página web, especialmente textos, fotografías y gráficos, son protegidos por las leyes de copyright. Todos los derechos, entre los que se incluye la copia, divulgación a terceros, edición y traducción son propiedad de AUTODOC GmbH.