



Cómo cambiar: filtro de
polen - **DACIA LOGAN**
Pick-up (US_) | Guía de
sustitución

VÍDEO TUTORIAL SIMILAR



Este vídeo muestra el procedimiento de sustitución de una pieza similar en otro vehículo

¡Importante!

Este procedimiento de sustitución puede ser utilizado para:

DACIA LOGAN Pick-up (US_) 1.4, DACIA LOGAN Pick-up (US_) 1.6 MPI 85, DACIA LOGAN Pick-up (US_) 1.6 Bifuel, DACIA LOGAN Pick-up (US_) 1.6

Los pasos a efectuar pueden variar ligeramente dependiendo del diseño del vehículo.

Este tutorial ha sido creado basándose en el procedimiento de sustitución de una pieza de coche similar en: RENAULT Clio III Hatchback (BR0/1, CR0/1) 1.5 dCi

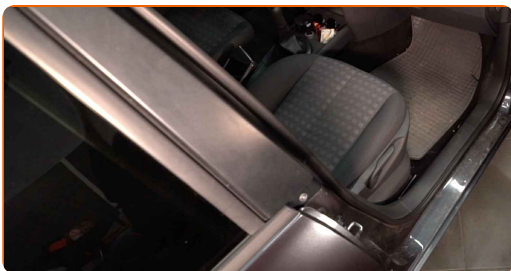
Sustitución: filtro de polen - DACIA LOGAN Pick-up (US_). Los expertos de AUTODOC recomiendan:

- Cambie el filtro de habitáculo no menos de una vez cada medio año, en el inicio de la temporada de primavera y la de otoño.
- Respete los plazos, las recomendaciones y los requisitos de uso de las piezas de recambio proporcionados por el fabricante.
- Si el flujo de aire en el habitáculo se ha disminuido bruscamente, sustituya el filtro antes de lo que está previsto en el plan de mantenimiento técnico.
- Todo el trabajo debería ser realizado con el motor parado.

SUSTITUCIÓN: FILTRO DE POLEN - DACIA LOGAN PICK-UP (US_). SECUENCIA DE PASOS RECOMENDADA:

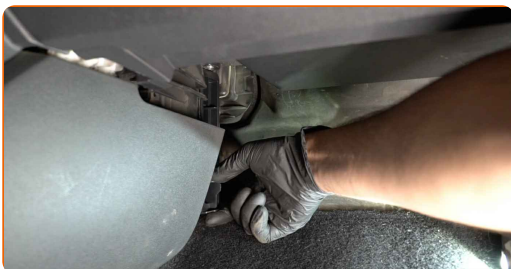
1

Mueva el asiento del pasajero completamente hacia atrás.



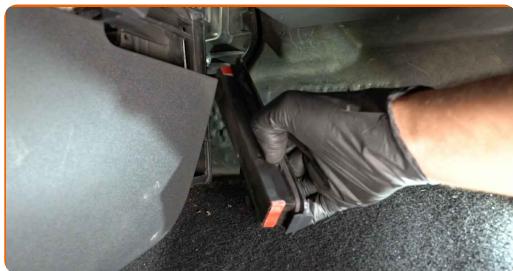
2

Suelte los clips de la cubierta del filtro de habitáculo.



3

Quite la tapa del cuerpo del filtro de habitáculo.



4

Saque de la carcasa del filtro el elemento filtrante de recambio.

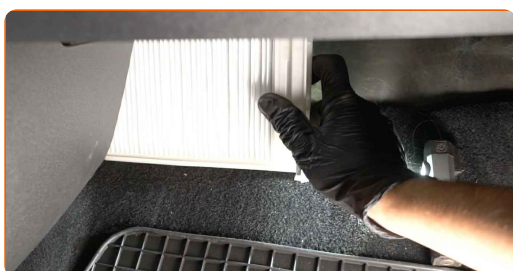


Sustitución: filtro de polen - DACIA LOGAN Pick-up (US_). AUTODOC recomienda:

- No trate de limpiar y volver a usar el mismo filtro, esto afectará la calidad de limpieza del aire en el habitáculo del vehículo.

5

Inserte en la carcasa del filtro el nuevo elemento filtrante. Asegúrese de que el borde del filtro encaje firmemente en la carcasa.

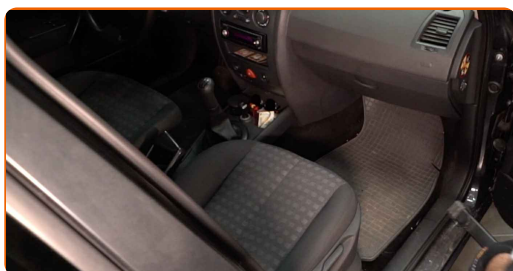


AUTODOC recomienda:

- Sustitución: filtro de polen - DACIA LOGAN Pick-up (US_). Asegúrese de colocar el elemento filtrante en la posición correcta. Evite la desalineación.
- Tenga en cuenta la marca de la dirección de la corriente de aire en el filtro.
- Procure siempre usar solamente filtros de calidad.

6 Instale la tapa del cuerpo del filtro de habitáculo. Asegúrese de que escucha un sonido clic indicando que está bloqueado en su lugar.

7 Vuelva a colocar el asiento del pasajero en su posición original.



8 Encienda el arranque.

9 Encienda el sistema de aire acondicionado. Esto es necesario para asegurarse de que el componente funciona correctamente.

10 Apague el arranque.

¡BIEN HECHO! 

VER MÁS TUTORIALES

AUTODOC – LAS PIEZAS DE REPUESTO DE CALIDAD Y ASEQUIBLES ONLINE

APLICACIÓN PARA MÓVIL AUTODOC: ATRAPE GRANDES OFERTAS Y REALICE COMPRAS CÓMODAMENTE



+ AUTODOC

GET IT ON **Google Play**

Download on the **App Store**

Download

UNA ENORME SELECCIÓN DE PIEZAS DE REPUESTO PARA SU COCHE

FILTRO DE POLEN: UNA AMPLIA SELECCIÓN

RESPONSABILIDAD:

El documento contiene sólo los consejos y las recomendaciones que pueden ser útiles para Usted durante las obras de reparación y sustitución. AUTODOC no se responsabiliza por cualquier daño, detrimento y acto dañoso de la propiedad ocasionados durante las obras de reparación y sustitución como consecuencia del uso e interpretación incorrectos de la información proporcionada.

AUTODOC no se responsabiliza por cualesquier falta e imprecisión posibles en esta instrucción. La información proporcionada sirve exclusivamente para la familiarización y no puede sustituir la consulta de los especialistas.

AUTODOC no se responsabiliza por el uso incorrecto y de riesgo con daño del equipo de reparación, las herramientas y las piezas de recambio de coches. AUTODOC insiste en proceder con cuidado y seguir las normas de seguridad durante la realización de cualquier obra de reparación y sustitución. Recuerden que el uso de las piezas de recambio de mala calidad no le garantiza el nivel necesario de seguridad en las carreteras.

© Copyright 2023. Todos los contenidos de esta página web, especialmente textos, fotografías y gráficos, son protegidos por las leyes de copyright. Todos los derechos, entre los que se incluye la copia, divulgación a terceros, edición y traducción son propiedad de AUTODOC SE.