



Cómo cambiar: correa  
poli V - **Mercedes W124** |  
Guía de sustitución

## VIDEO TUTORIAL



### ¡Importante!

Este procedimiento de sustitución puede ser utilizado para:

MERCEDES-BENZ Sedán (W124) 300 D 3.0 (124.130), MERCEDES-BENZ Sedán (W124) 300 D 3.0 4-matic (124.330), MERCEDES-BENZ Clase E Berlina (W124) E 300 D (124.131), MERCEDES-BENZ Sedán (W124) 300 Turbodiésel 3.0 4-matic (124.333), MERCEDES-BENZ Sedán (W124) 300 3.0 Turbodiésel (124.133), MERCEDES-BENZ W124 Familiar (S124) 300 D 3.0 (124.190), MERCEDES-BENZ Clase E T-modell (S124) E 300 TD (124.191), MERCEDES-BENZ W124 Familiar (S124) 300 Turbodiésel 3.0 4-matic (124.393), MERCEDES-BENZ Clase E T-modell (S124) E 250 TD (124.186), MERCEDES-BENZ Clase G SUV (W463) 350 Turbo 3.5 GD (463.320, 463.321), MERCEDES-BENZ T1 Furgón (601, 611) 208 D 2.3, MERCEDES-BENZ T1 Caja/Chasis (602) 308 D 2.3, MERCEDES-BENZ T1 Caja/Chasis (601) 208 D 2.3, MERCEDES-BENZ T1 Furgón (601, 611) 210 D 2.8, MERCEDES-BENZ T1 Caja/Chasis (601) 210 D 2.9, (+ 73)

---

Los pasos a efectuar pueden variar ligeramente dependiendo del diseño del vehículo.

**SUSTITUCIÓN: CORREA POLI V - MERCEDES W124.  
LISTA DE LAS HERRAMIENTAS QUE VA A NECESITAR:**



- Llave Combinada n.º 16
- Alargadera de llave de cubo de 3/8"
- Cubreguardabarros

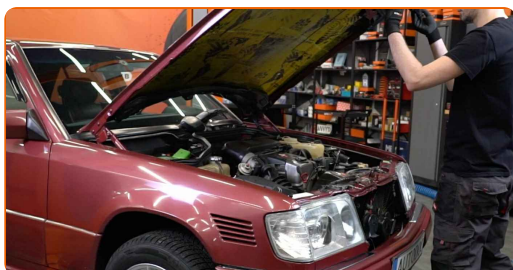
**COMPRAR HERRAMIENTAS**

Sustitución: correa poli V - Mercedes W124. AUTODOC recomienda:

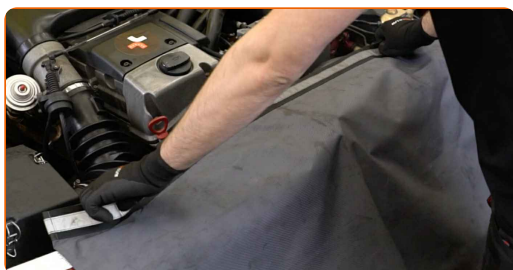
- Todo el trabajo debería ser realizado con el motor parado.

## SUSTITUCIÓN: CORREA POLI V - MERCEDES W124. REALICE LOS SIGUIENTES PASOS:

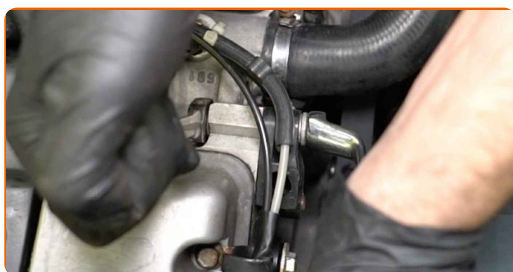
**1** Abra la capota.



**2** Utilice un protector de aletas para evitar daños en la pintura y en las partes de plástico del automóvil.

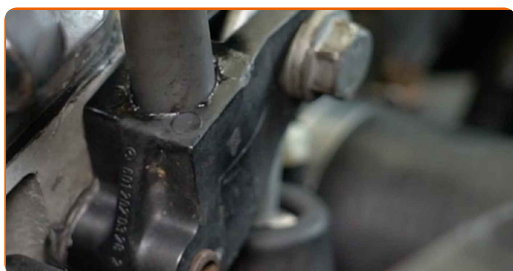


**3** Desenrosque el perno de sujeción del tensor de la correa. Usa una llave mixta del n.º 16 (2 piezas).



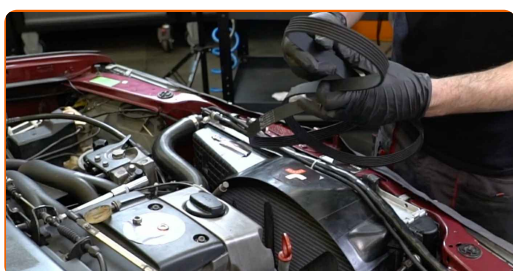
4

Utilice una palanca del diámetro adecuado para aflojar el tensor y retire el perno de sujeción. Utilice una alargadera de llave de cubo de 3/8".



5

Retire la correa acanalada en V.

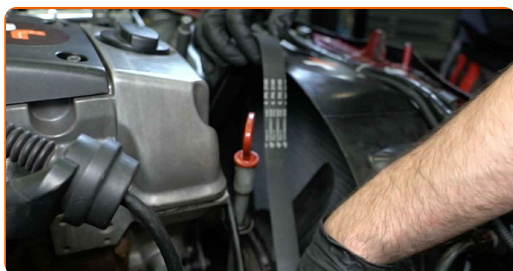


**AUTODOC recomienda:**

- Compruebe el estado de la polea tensora y del rodillo guía. Reemplácelos si fuera necesario.

6

Instale la correa acanalada en V.



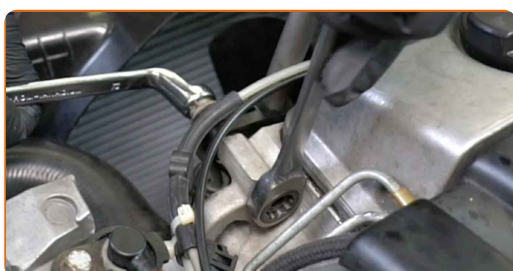
**Sustitución: correa poli V - Mercedes W124. Los profesionales recomiendan:**

- Asegúrese de que la correa acanalada en V se adapta ajustadamente a todas las poleas.

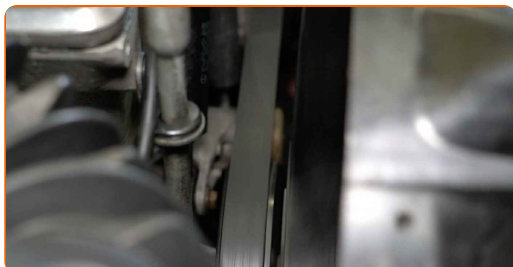
- 7** Vuelva a colocar el tensor en su posición original e instale el perno de sujeción. Utilice una alargadera de llave de cubo de 3/8".



- 8** Atornille el perno de sujeción del tensor de la correa. Usa una llave mixta del n.º 16 (2 piezas).

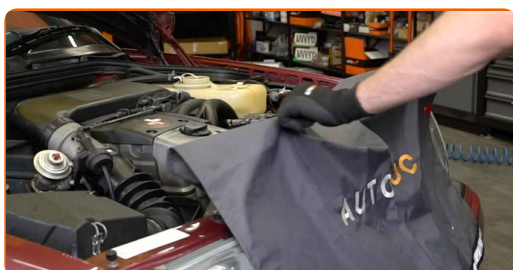


- 9** Haga funcionar el motor durante unos minutos. Esto es necesario para asegurarse de que el componente funciona correctamente.



- 10** Apague el motor.

- 11** Retire el protector de aletas del guardabarros.



12

Cierre la capota.



**¡BIEN HECHO!** 

**VER MÁS TUTORIALES**

## AUTODOC – LAS PIEZAS DE REPUESTO DE CALIDAD Y ASEQUIBLES ONLINE

APLICACIÓN PARA MÓVIL AUTODOC: ATRAPE GRANDES OFERTAS Y REALICE COMPRAS CÓMODAMENTE



**+ AUTODOC**

GET IT ON  
**Google Play**

Download on the  
**App Store**

**Download**

**UNA ENORME SELECCIÓN DE PIEZAS DE REPUESTO PARA SU COCHE**

**COMPRA PIEZAS DE REPUESTO PARA MERCEDES**

**CORREA POLI V: UNA AMPLIA SELECCIÓN**



**ELIJA PIEZAS DE COCHE PARA MERCEDES W124**

**CORREA POLI V PARA MERCEDES: COMPRE AHORA**

**CORREA POLI V PARA MERCEDES W124: LAS MEJORES  
PROMOCIONES Y OFERTAS**

## **RESPONSABILIDAD:**

El documento contiene sólo los consejos y las recomendaciones que pueden ser útiles para Usted durante las obras de reparación y sustitución. AUTODOC no se responsabiliza por cualquier daño, detrimento y acto dañoso de la propiedad ocasionados durante las obras de reparación y sustitución como consecuencia del uso e interpretación incorrectos de la información proporcionada.

AUTODOC no se responsabiliza por cualesquier falta e imprecisión posibles en esta instrucción. La información proporcionada sirve exclusivamente para la familiarización y no puede sustituir la consulta de los especialistas.

AUTODOC no se responsabiliza por el uso incorrecto y de riesgo con daño del equipo de reparación, las herramientas y las piezas de recambio de coches. AUTODOC insiste en proceder con cuidado y seguir las normas de seguridad durante la realización de cualquier obra de reparación y sustitución. Recuerden que el uso de las piezas de recambio de mala calidad no le garantiza el nivel necesario de seguridad en las carreteras.

© Copyright 2023. Todos los contenidos de esta página web, especialmente textos, fotografías y gráficos, son protegidos por las leyes de copyright. Todos los derechos, entre los que se incluye la copia, divulgación a terceros, edición y traducción son propiedad de AUTODOC SE.