



Cómo cambiar: filtro de polen - **FIAT STILO Multi Wagon (192)** | Guía de sustitución

## VÍDEO TUTORIAL SIMILAR



Este vídeo muestra el procedimiento de sustitución de una pieza similar en otro vehículo

### ¡Importante!

Este procedimiento de sustitución puede ser utilizado para:

FIAT STILO Multi Wagon (192) 2.4 20V, FIAT STILO Multi Wagon (192) 1.6 16V, FIAT STILO Multi Wagon (192) 1.8 16V, FIAT STILO Multi Wagon (192) 1.9 JTD, FIAT STILO Multi Wagon (192) 1.4 16V, FIAT STILO Multi Wagon (192) 1.9 D Multijet, FIAT STILO Multi Wagon (192) 1.9 D Multijet (192DXT1B), FIAT STILO Multi Wagon (192) 1.9 D

Los pasos a efectuar pueden variar ligeramente dependiendo del diseño del vehículo.

Este tutorial ha sido creado basándose en el procedimiento de sustitución de una pieza de coche similar en: FIAT BRAVO II (198) 1.6 D Multijet

SUSTITUCIÓN: FILTRO DE POLEN - FIAT STILO MULTI  
WAGON (192). HERRAMIENTAS QUE PODRÍA  
NECESITAR:



- Destornillador philips

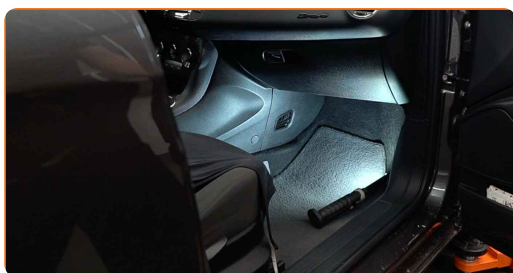
[Comprar herramientas](#)

Sustitución: filtro de polen - FIAT STILO Multi Wagon (192). AUTODOC recomienda:

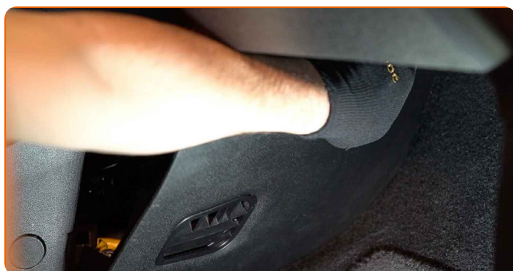
- Cambie el filtro de habitáculo no menos de una vez cada medio año, en el inicio de la temporada de primavera y la de otoño.
- Respete los plazos, las recomendaciones y los requisitos de uso de las piezas de recambio proporcionados por el fabricante.
- Si el flujo de aire en el habitáculo se ha disminuido bruscamente, sustituya el filtro antes de lo que está previsto en el plan de mantenimiento técnico.
- En algunos coches, la unidad de calefacción está localizada en el lado del pasajero.
- Todo el trabajo debería ser realizado con el motor parado.

**SUSTITUCIÓN: FILTRO DE POLEN - FIAT STILO MULTI WAGON (192). SECUENCIA DE PASOS RECOMENDADA:**

**1** Mueva el asiento del pasajero completamente hacia atrás.



**2** Levante, suelte cuidadosamente de las sujeciones y retire el panel de guarnecido lateral en el lado del pasajero.



**3** Desatornille las sujeciones de la cubierta de la carcasa del filtro de habitáculo. Utilice un destornillador Phillips.



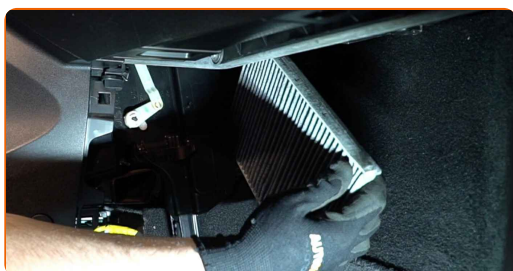
**4** Quite la tapa del cuerpo del filtro de habitáculo.



**AUTODOC recomienda:**

- Sustitución: filtro de polen - FIAT STILO Multi Wagon (192). No aplique una fuerza excesiva al retirar la pieza, ya que esto podría dañarla.

**5** Saque el filtro de habitáculo.



Sustitución: filtro de polen - FIAT STILO Multi Wagon (192). Consejo de los expertos de AUTODOC:

- No trate de limpiar y volver a usar el mismo filtro, esto afectará la calidad de limpieza del aire en el habitáculo del vehículo.

6

Instale el filtro de cabina en su asiento de montaje.

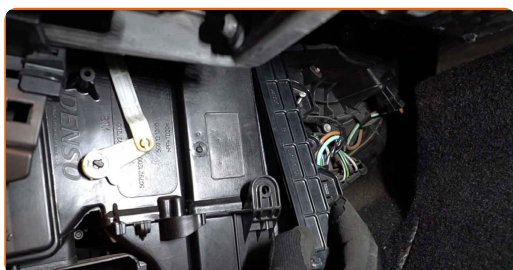


Sustitución: filtro de polen - FIAT STILO Multi Wagon (192). Los profesionales recomiendan:

- Verifique la posición correcta del elemento filtrante. Evite su deformación.
- Tenga en cuenta la marca de la dirección de la corriente de aire en el filtro.
- ¡Atención! Utilice filtros de calidad - FIAT STILO Multi Wagon (192).

7

Instale la tapa del cuerpo del filtro de habitáculo.



**8** Atornille las sujeciones de la cubierta de la carcasa del filtro de habitáculo. Utilice un destornillador Phillips.



**9** Instale el panel de guarnecido lateral. Coloque la pieza utilizando las guías y bloquee las sujeciones.



**AUTODOC recomienda:**

- Sustitución: filtro de polen - FIAT STILO Multi Wagon (192). No aplique una fuerza excesiva durante la instalación. Esto podría dañar las sujeciones.

**10** Vuelva a colocar el asiento del pasajero en su posición original.



**11** Encienda el arranque.

**12** Encienda el sistema de aire acondicionado. Esto es necesario para asegurarse de que el componente funciona correctamente.

13

Apague el arranque.

**¡BIEN HECHO!** 

**VER MÁS TUTORIALES**



# AUTODOC – LAS PIEZAS DE REPUESTO DE CALIDAD Y ASEQUIBLES ONLINE

**APLICACIÓN PARA MÓVIL AUTODOC: ATRAPE GRANDES OFERTAS Y REALICE COMPRAS CÓMODAMENTE**



**+ AUTODOC**

GET IT ON **Google Play**

Download on the **App Store**

**Download**

**UNA ENORME SELECCIÓN DE PIEZAS DE REPUESTO PARA SU COCHE**

**FILTRO DE POLEN: UNA AMPLIA SELECCIÓN**

## **RESPONSABILIDAD:**

El documento contiene sólo los consejos y las recomendaciones que pueden ser útiles para Usted durante las obras de reparación y sustitución. AUTODOC no se responsabiliza por cualquier daño, detrimento y acto dañoso de la propiedad ocasionados durante las obras de reparación y sustitución como consecuencia del uso e interpretación incorrectos de la información proporcionada.

AUTODOC no se responsabiliza por cualesquier falta e imprecisión posibles en esta instrucción. La información proporcionada sirve exclusivamente para la familiarización y no puede sustituir la consulta de los especialistas.

AUTODOC no se responsabiliza por el uso incorrecto y de riesgo con daño del equipo de reparación, las herramientas y las piezas de recambio de coches. AUTODOC insiste en proceder con cuidado y seguir las normas de seguridad durante la realización de cualquier obra de reparación y sustitución. Recuerden que el uso de las piezas de recambio de mala calidad no le garantiza el nivel necesario de seguridad en las carreteras.

© Copyright 2023. Todos los contenidos de esta página web, especialmente textos, fotografías y gráficos, son protegidos por las leyes de copyright. Todos los derechos, entre los que se incluye la copia, divulgación a terceros, edición y traducción son propiedad de AUTODOC SE.