



Cómo cambiar: bieletas
de suspensión de la parte
delantera - **Ford Focus**

DAW | Guía de
sustitución

VIDEO TUTORIAL

**i ¡Importante!**

Este procedimiento de sustitución puede ser utilizado para:

FORD FIESTA III (GFJ) 1.1, FORD FIESTA III (GFJ) 1.4, FORD FIESTA III (GFJ) 1.8 D, FORD FIESTA III (GFJ) 1.3 CAT, FORD FIESTA III (GFJ) 1.6 XR2i, FORD FIESTA III (GFJ) 1.8 16V, FORD FIESTA III (GFJ) 1.8 XR2i 16V, FORD FIESTA Furgón (F3L, F5L) 1.8 D, FORD FIESTA Furgón (F3L, F5L) 1.3, FORD Escort V Hatchback (AAL, ABL) 1.3, FORD Escort V Hatchback (AAL, ABL) 1.8 D, FORD Escort V Hatchback (AAL, ABL) 1.4, FORD Escort V Hatchback (AAL, ABL) 1.6, FORD Escort V Hatchback (AAL, ABL) 1.8 16V XR3i, FORD Escort V Hatchback (AAL, ABL) RS 2000, (+ 135)

Los pasos a efectuar pueden variar ligeramente dependiendo del diseño del vehículo.

SUSTITUCIÓN: BIELETAS DE SUSPENSIÓN - FORD FOCUS DAW. HERRAMIENTAS USTED NECESITA:



- Cepillo de alambre
- Aerosol WD-40
- Limpiador de frenos
- Grasa de cobre
- Llave dinamométrica
- Llave Combinada n.º 15
- Llave Combinada n.º 17
- Llave de vaso n.º 15
- Llave de vaso n.º 17
- Llave de impacto para llantas n.º 19
- Llave de trinquete
- Cuñas para ruedas

COMPRAR HERRAMIENTAS

Sustitución: bieletas de suspensión - Ford Focus DAW. AUTODOC recomienda:

- Sustituya la bieleta o enlace estabilizador delantero en un Ford Focus DAW por pares.
- El procedimiento de sustitución es idéntico para ambas bieletas de un mismo eje.
- Por favor, tenga en cuenta: todos los trabajos en el coche - Ford Focus DAW - deberían ser efectuados con el motor apagado.

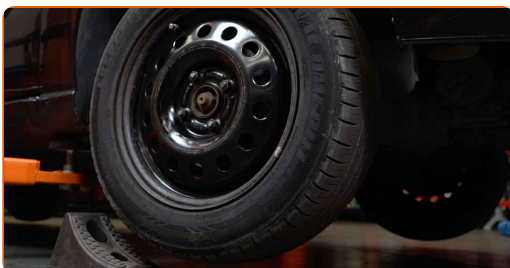
LLEVE A CABO LA SUSTITUCIÓN MANTENIENDO EL SIGUIENTE ORDEN:

1 Asegure las ruedas con cuñas.

2 Afloje los pernos de fijación de la rueda. Utilice una llave de impacto para llanta # 19.



3 Levante la parte delantera del automóvil y fije la posición sobre los pedestales.



4

Desatornille los pernos de la rueda.



AUTODOC recomienda:

- ¡Advertencia! Con el fin de evitar lesiones, debe sostener la rueda mientras desenrosca los pernos de sujeción. Ford Focus DAW

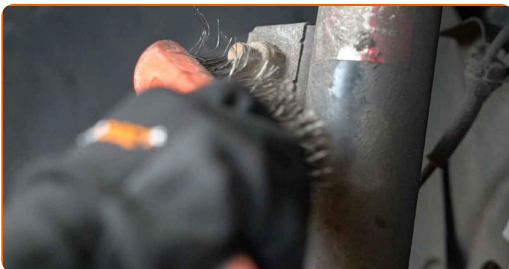
5

Retire la rueda.



6

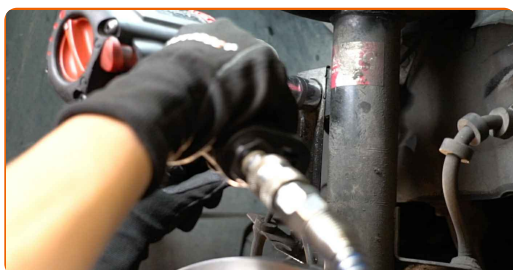
Limpie las sujeciones de la bieleta o enlace estabilizador. Use un cepillo de alambre. Use el aerosol WD-40.



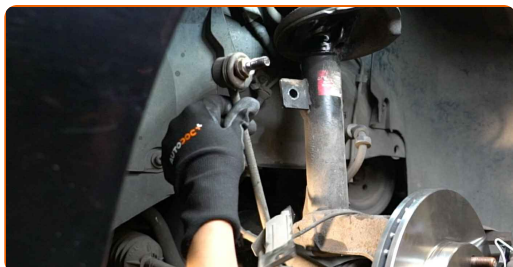
- 7** Desatornille la sujeción que conecta la bieleta a la barra estabilizadora. Usa una llave mixta del n.º 17. Use un vaso de impacto del n.º 17. Utilice una llave de trinquete.



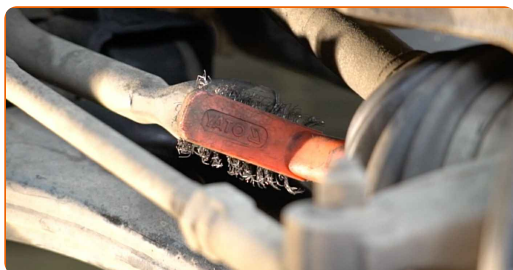
- 8** Desatornille la sujeción que conecta la bieleta de barra estabilizadora al amortiguador. Usa una llave mixta del n.º 17. Use un vaso de impacto del n.º 17. Utilice una llave de trinquete.



- 9** Retire el enlace estabilizador de estabilidad transversal.



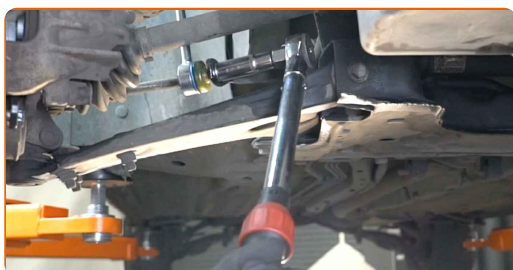
- 10** Limpie los asientos de montaje de la bieleta de barra estabilizadora. Use un cepillo de alambre. Use el aerosol WD-40.



- 11** Instale la barra nueva, atornille las fijaciones. Use una llave mixta del n.º 15. Use un vaso de impacto del n.º 15. Utilice una llave de trinquete.



- 12** Apriete la sujeción que conecta la bieleta a la barra estabilizadora. Use un vaso de impacto del n.º 15. Utilice una llave dinamométrica. Apriételo a un par de 50 Nm.



- 13** Apriete la sujeción que conecta la bieleta de barra estabilizadora al amortiguador. Use un vaso de impacto del n.º 15. Utilice una llave dinamométrica. Apriételo a un par de 50 Nm.



- 14** Trate todas las juntas de la bieleta o enlace estabilizador. Use grasa de cobre.



15 Trate la superficie donde el disco del freno entra en contacto con la llanta de la rueda. Use grasa de cobre.



16 Limpie la superficie de la pinza del freno. Use un limpiador de frenos.



AUTODOC recomienda:

- Sustitución: bieletas de suspensión - Ford Focus DAW. Después de haber aplicado el spray, espere unos minutos.

17 Instale la rueda.



AUTODOC recomienda:

- ¡Advertencia! Para evitar lesiones, debe sostener la rueda mientras atornilla los pernos de sujeción del coche. Ford Focus DAW

18

Atornille los pernos de la rueda. Utilice una llave de impacto para llanta # 19.



19

Baje el automóvil y, manteniendo el orden cruzado, apriete los pernos de fijación de las ruedas. Utilice una llave de impacto para llanta # 19. Utilice una llave dinamométrica. Apriételo a un par de 110 Nm.



20

Retire los gatos y las cuñas.



¡BIEN HECHO! 

VER MÁS TUTORIALES

AUTODOC – LAS PIEZAS DE REPUESTO DE CALIDAD Y ASEQUIBLES ONLINE

APLICACIÓN PARA MÓVIL AUTODOC: ATRAPE GRANDES OFERTAS Y REALICE COMPRAS CÓMODAMENTE



+ AUTODOC

GET IT ON
Google Play

Download on the
App Store

Download

UNA ENORME SELECCIÓN DE PIEZAS DE REPUESTO PARA SU COCHE

COMPRA PIEZAS DE REPUESTO PARA FORD

BIELETAS DE SUSPENSIÓN: UNA AMPLIA SELECCIÓN

ELIJA PIEZAS DE COCHE PARA FORD FOCUS DAW

BIELETAS DE SUSPENSIÓN PARA FORD: COMPRE AHORA

BIELETAS DE SUSPENSIÓN PARA FORD FOCUS DAW: LAS MEJORES PROMOCIONES Y OFERTAS

RESPONSABILIDAD:

El documento contiene sólo los consejos y las recomendaciones que pueden ser útiles para Usted durante las obras de reparación y sustitución. AUTODOC no se responsabiliza por cualquier daño, detrimento y acto dañoso de la propiedad ocasionados durante las obras de reparación y sustitución como consecuencia del uso e interpretación incorrectos de la información proporcionada.

AUTODOC no se responsabiliza por cualesquier falta e imprecisión posibles en esta instrucción. La información proporcionada sirve exclusivamente para la familiarización y no puede sustituir la consulta de los especialistas.

AUTODOC no se responsabiliza por el uso incorrecto y de riesgo con daño del equipo de reparación, las herramientas y las piezas de recambio de coches. AUTODOC insiste en proceder con cuidado y seguir las normas de seguridad durante la realización de cualquier obra de reparación y sustitución. Recuerden que el uso de las piezas de recambio de mala calidad no le garantiza el nivel necesario de seguridad en las carreteras.

© Copyright 2022. Todos los contenidos de esta página web, especialmente textos, fotografías y gráficos, son protegidos por las leyes de copyright. Todos los derechos, entre los que se incluye la copia, divulgación a terceros, edición y traducción son propiedad de AUTODOC GmbH.