



Cómo cambiar: soporte
de motor de la derecha -

FORD FOCUS II

Descapotable | Guía de
sustitución

VÍDEO TUTORIAL SIMILAR



Este vídeo muestra el procedimiento de sustitución de una pieza similar en otro vehículo

¡Importante!

Este procedimiento de sustitución puede ser utilizado para:

FORD FOCUS II Descapotable 1.6, FORD FOCUS II Descapotable 2.0, FORD FOCUS II Descapotable 2.0 TDCi

Los pasos a efectuar pueden variar ligeramente dependiendo del diseño del vehículo.

Este tutorial ha sido creado basándose en el procedimiento de sustitución de una pieza de coche similar en: FORD Focus II Berlina (DB_, FCH, DH) 1.6 TDCi

**SUSTITUCIÓN: SOPORTE DE MOTOR - FORD FOCUS II
DESCAPOTABLE. HERRAMIENTAS QUE PODRÍA
NECESITAR:**



- Cepillo de alambre
- Aerosol WD-40
- Grasa de cobre
- Llave dinamométrica
- Llave de vaso n° E11
- Llave de vaso n° 16
- Llave de vaso n° 18
- Llave de trinquete
- Gato
- Cubreguardabarros

Comprar herramientas

Sustitución: soporte de motor - FORD FOCUS II Descapotable. Consejo:

- Todo el trabajo debería ser realizado con el motor parado.

SUSTITUCIÓN: SOPORTE DE MOTOR - FORD FOCUS II DESCAPOTABLE. SECUENCIA DE PASOS RECOMENDADA:

1 Abra la capota.

2 Utilice un protector de aletas para evitar daños en la pintura y en las partes de plástico del automóvil.

3 Quite la tapa decorativa del motor.



AUTODOC recomienda:

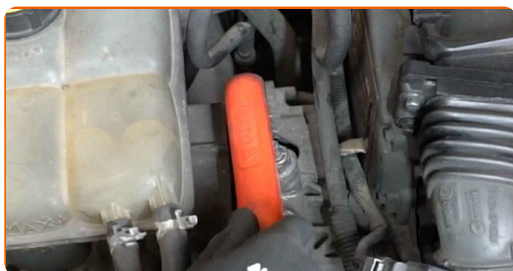
- Sustitución: soporte de motor - FORD FOCUS II Descapotable. No aplique una fuerza excesiva al retirar la pieza, ya que esto podría dañarla.

4 Sostenga el motor en el área del cárter de aceite. Utilice un gato.



5

Limpie las sujeciones del soporte del motor. Use un cepillo de alambre. Use el aerosol WD-40.



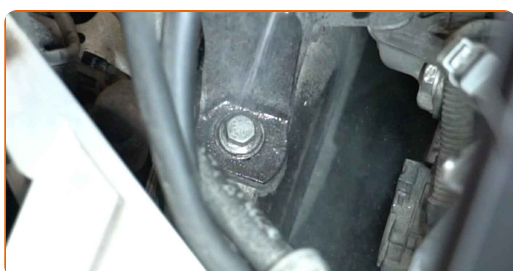
6

Desatornille la sujeción superior del soporte del motor. Use un vaso de impacto del n.º 16. Utilice una llave de trinquete.



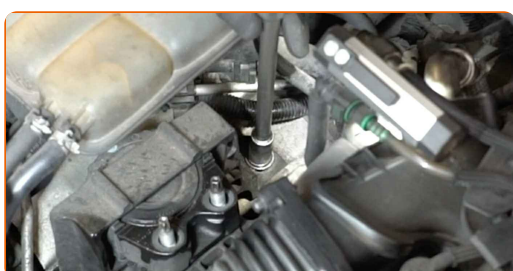
7

Limpie las sujeciones del soporte del motor. Use un cepillo de alambre. Use el aerosol WD-40.



8

Desenrosque las sujeciones que conectan el soporte del motor a la carrocería. Use un vaso de impacto del n.º 18. Utilice una llave de trinquete.



9

Extraiga el gato de transmisión hidráulica.

- 10** Desatornille las sujeciones del soporte del motor. Use un vaso de impacto del n.º E11. Utilice una llave de trinquete.



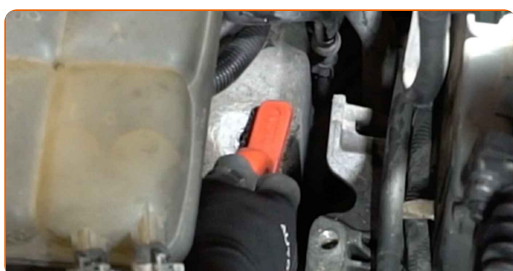
- 11** Retire el soporte del motor.



Sustitución: soporte de motor - FORD FOCUS II Descapotable. Consejo de AUTODOC:

- Compruebe detenidamente los otros soportes del motor y reemplácelos si fuera necesario.

- 12** Limpie el asiento de montaje del soporte del motor. Use un cepillo de alambre. Use el aerosol WD-40.



13 Instale el soporte del motor en su asiento de montaje.



14 Apriete los pernos de sujeción del soporte del motor. Use un vaso de impacto del n.º E11. Utilice una llave dinamométrica. Apriételo a un par de 32 Nm.



15 Apriete las sujeciones que conectan el soporte del motor a la carrocería. Use un vaso de impacto del n.º 18. Utilice una llave dinamométrica. Apriételo a un par de 65 Nm.



16 Trate las sujeciones del soporte del motor. Use grasa de cobre.



- 17** Apriete la sujeción superior del soporte del motor. Use un vaso de impacto del n.º 16. Utilice una llave dinamométrica. Apriételo a un par de 55 Nm.



- 18** Trate las sujeciones del soporte del motor. Use grasa de cobre.



- 19** Instale la tapa decorativa del motor y ciérrela.



AUTODOC recomienda:

- Sustitución: soporte de motor - FORD FOCUS II Descapotable. No aplique una fuerza excesiva durante la instalación. Esto podría causar daños a la pieza.
- Asegúrese de que la cubierta del motor esté bien asentada. No debería desplazarse con respecto a las sujeciones guía.

- 20** Retire el protector de aletas del guardabarros.

21

Cierre la capota.

¡BIEN HECHO! 

VER MÁS TUTORIALES

AUTODOC – LAS PIEZAS DE REPUESTO DE CALIDAD Y ASEQUIBLES ONLINE

APLICACIÓN PARA MÓVIL AUTODOC: ATRAPE GRANDES OFERTAS Y REALICE COMPRAS CÓMODAMENTE



+ AUTODOC

GET IT ON  **Google Play**

 **Download on the App Store**

Download

UNA ENORME SELECCIÓN DE PIEZAS DE REPUESTO PARA SU COCHE

SOPORTE DE MOTOR: UNA AMPLIA SELECCIÓN

RESPONSABILIDAD:

El documento contiene sólo los consejos y las recomendaciones que pueden ser útiles para Usted durante las obras de reparación y sustitución. AUTODOC no se responsabiliza por cualquier daño, detrimento y acto dañoso de la propiedad ocasionados durante las obras de reparación y sustitución como consecuencia del uso e interpretación incorrectos de la información proporcionada.

AUTODOC no se responsabiliza por cualesquier falta e imprecisión posibles en esta instrucción. La información proporcionada sirve exclusivamente para la familiarización y no puede sustituir la consulta de los especialistas.

AUTODOC no se responsabiliza por el uso incorrecto y de riesgo con daño del equipo de reparación, las herramientas y las piezas de recambio de coches. AUTODOC insiste en proceder con cuidado y seguir las normas de seguridad durante la realización de cualquier obra de reparación y sustitución. Recuerden que el uso de las piezas de recambio de mala calidad no le garantiza el nivel necesario de seguridad en las carreteras.

© Copyright 2022. Todos los contenidos de esta página web, especialmente textos, fotografías y gráficos, son protegidos por las leyes de copyright. Todos los derechos, entre los que se incluye la copia, divulgación a terceros, edición y traducción son propiedad de AUTODOC GmbH.