



Cómo sustituir: filtro de
aceite y aceite de motor
en **FORD S-MAX VAN**
(WA6) — guía de
sustitución

VÍDEO TUTORIAL SIMILAR



Este vídeo muestra el procedimiento de sustitución de una pieza similar en otro vehículo

¡Importante!

Este procedimiento de sustitución puede ser utilizado para:
 FORD S-MAX VAN (WA6) 2.0 TDCi

Los pasos a efectuar pueden variar ligeramente dependiendo del diseño del vehículo.

Este tutorial ha sido creado basándose en el procedimiento de sustitución de una pieza de coche similar en: FORD TRANSIT MK-7 Furgón 2.2 TDCi

SUSTITUCIÓN: ACEITE DE MOTOR Y FILTRO - FORD S-MAX VAN (WA6). HERRAMIENTAS USTED QUE VA A NECESITAR:



- Cepillo de alambre
- Spray limpiador multiusos
- Llave dinamométrica
- Llave de vaso de 13 mm
- Llave de vaso de 30 mm
- Llave de carraca
- Destornillador plano
- Embudo
- Bandeja de drenaje de aceite
- Funda de protección para guardabarros

Comprar herramientas

Sustitución: aceite de motor y filtro - FORD S-MAX VAN (WA6). Los expertos de AUTODOC recomiendan:

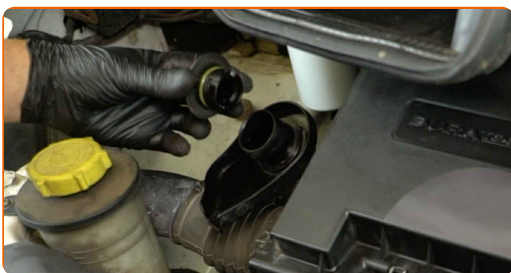
- Sustituya el filtro de aceite cada vez que realice el cambio del aceite de motor.
- Antes de ponerse manos a la obra, caliente el motor para así reducir la viscosidad del aceite.
- Póngase guantes para evitar el contacto con el líquido caliente.
- ¡Advertencia! Apague el motor antes de comenzar cualquier trabajo - FORD S-MAX VAN (WA6).

LLEVE A CABO LOS PASOS DE SUSTITUCIÓN COMO SE INDICA A CONTINUACIÓN:

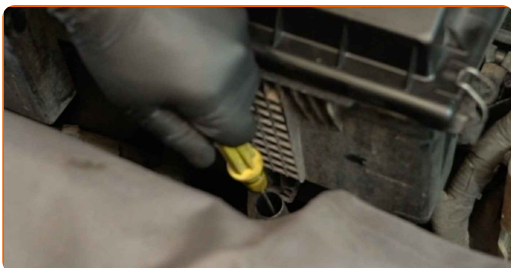
1 Abra el capó.

2 Utilice una funda de protección para guardabarros con el fin de evitar daños en la pintura y en las piezas de plástico del coche.

3 Desenrosque la tapa de llenado de aceite.



4 Tire hacia arriba de la varilla de nivel de aceite.



5 Levante el coche por medio de un elevador de coches o posicónelo sobre un foso de inspección.

¡Atención!

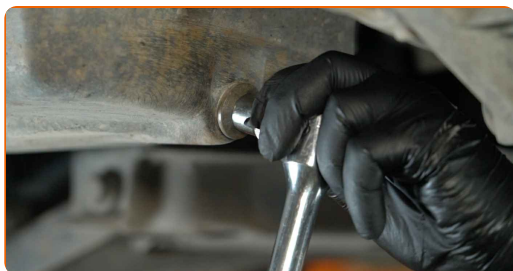
- El vehículo debe estar nivelado, pero si se encuentra en un ángulo, el tapón de drenaje debe estar en el punto más bajo.

6 Coloque una bandeja de drenaje de aceite con una capacidad de al menos 7 litros debajo del orificio de drenaje.

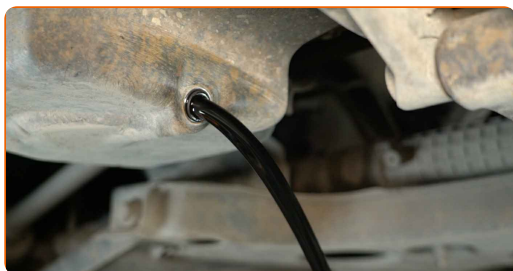
7 Limpie el área del orificio de drenaje del cárter de aceite. Utilice un cepillo de alambre. Utilice un spray limpiador multiusos.



8 Desenrosque el tapón de drenaje. Utilice una llave de vaso de 13 mm. Utilice una llave de carraca.



9 Drene el aceite usado.



¡Precaución!

- El aceite podría estar caliente.
- Espere hasta que el aceite haya salido por completo del orificio de drenaje.

10

Limpié la tapa del filtro de aceite. Utilice un spray limpiador multiusos.



11

Desenrosque la tapa del filtro junto con el elemento filtrante antiguo. Utilice una llave de vaso de 30 mm. Utilice una llave de carraca.



¡Precaución!

- El aceite podría estar caliente.

12

Retire el elemento filtrante de la tapa del filtro. Retire la junta tórica vieja de la tapa del filtro de aceite. Utilice un destornillador plano.



13 Retire la junta tórica del tapón de drenaje. Utilice un destornillador plano.



14 Limpie la tapa del filtro de aceite. Utilice un spray limpiador multiusos.



15 Limpie el tapón de drenaje. Utilice un spray limpiador multiusos.



16 Instale una junta tórica nueva en el tapón de drenaje.



17 Instale una junta tórica nueva en la tapa del filtro de aceite.



18

Lubrique la junta tórica nueva con una pequeña cantidad de aceite fresco.



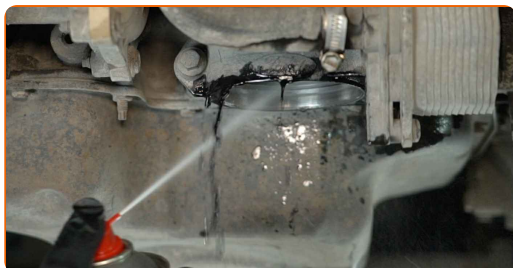
19

Instale un elemento filtrante nuevo en la tapa del filtro de aceite.



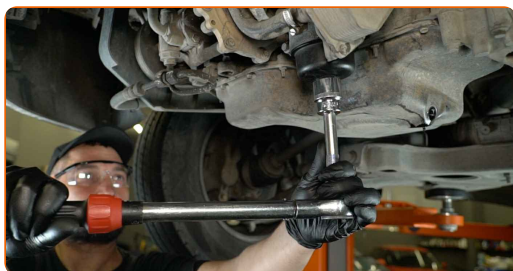
20

Limpie el asiento de montaje del filtro de aceite. Utilice un spray limpiador multiusos.



21

Instale la tapa del filtro de aceite y enrósquela. Utilice una llave de vaso de 30 mm. Utilice una llave dinamométrica. Par de apriete: 20 N·m.



22

Limpié el área del orificio de drenaje del cárter de aceite. Utilice un spray limpiador multiusos.



23

Enrosque el tapón de drenaje y apriételo. Utilice una llave de vaso de 13 mm. Utilice una llave dinamométrica. Par de apriete: 23 N·m.



24

Vuelva a bajar el coche al suelo.

25

Retire la tapa de llenado de aceite.



26

Inserte el embudo.



27

Vierta aceite en el motor a través de la boca de llenado. Cantidad necesaria de aceite: 6,14 L.



¡Importante!

- Utilice el aceite recomendado por el fabricante.

28

Compruebe el nivel de aceite utilizando la varilla de nivel.



Sustitución: aceite de motor y filtro - FORD S-MAX VAN (WA6). AUTODOC recomienda:

- El nivel de aceite debe encontrarse entre las marcas "Min" y "Max".
- Rellene el aceite si fuera necesario.

29

Retire el embudo y enrosque la tapa de llenado de aceite.



30 Haga funcionar el motor durante unos pocos minutos.

Sustitución: aceite de motor y filtro - FORD S-MAX VAN (WA6). Consejo de los expertos de AUTODOC:

- El testigo de aviso de presión de aceite, el cual indica una presión insuficiente en el sistema de lubricación, podría permanecer encendido durante más tiempo del habitual. Transcurridos algunos segundos, el aceite habrá rellenado todos los pasajes y el testigo se apagará.

31 Compruebe el nivel de aceite con una varilla dentro de 5 minutos desde el apagado del motor y añada aceite si fuera necesario.



¡Atención!

- El nivel de aceite debe encontrarse entre las marcas "Min" y "Max".

32 Asegúrese de que la tapa de llenado de aceite está bien apretada. Compruebe la estanqueidad del tapón roscado del orificio de drenaje y de la junta del filtro de aceite. Si fuera necesario, apriételes con cuidado.



33 Retire la funda de protección para guardabarros.

34

Cierre el capó.

AUTODOC recomienda:

- Con el fin de proteger el medio ambiente de la contaminación, es importante proceder a la eliminación de los filtros y del aceite usados en puntos de recogida previstos a tal efecto.

¡BIEN HECHO! [VER MÁS TUTORIALES](#)

AUTODOC – LAS PIEZAS DE REPUESTO DE CALIDAD Y ASEQUIBLES ONLINE

APLICACIÓN PARA MÓVIL AUTODOC: ATRAPE GRANDES OFERTAS Y REALICE COMPRAS CÓMODAMENTE



+ AUTODOC

GET IT ON  **Google Play**

 **Download on the App Store**

Download

UNA ENORME SELECCIÓN DE PIEZAS DE REPUESTO PARA SU COCHE

FILTRO DE ACEITE: UNA AMPLIA SELECCIÓN

RESPONSABILIDAD:

El documento contiene sólo los consejos y las recomendaciones que pueden ser útiles para Usted durante las obras de reparación y sustitución. AUTODOC no se responsabiliza por cualquier daño, detrimento y acto dañoso de la propiedad ocasionados durante las obras de reparación y sustitución como consecuencia del uso e interpretación incorrectos de la información proporcionada.

AUTODOC no se responsabiliza por cualesquier falta e imprecisión posibles en esta instrucción. La información proporcionada sirve exclusivamente para la familiarización y no puede sustituir la consulta de los especialistas.

AUTODOC no se responsabiliza por el uso incorrecto y de riesgo con daño del equipo de reparación, las herramientas y las piezas de recambio de coches. AUTODOC insiste en proceder con cuidado y seguir las normas de seguridad durante la realización de cualquier obra de reparación y sustitución. Recuerden que el uso de las piezas de recambio de mala calidad no le garantiza el nivel necesario de seguridad en las carreteras.

© Copyright 2023. Todos los contenidos de esta página web, especialmente textos, fotografías y gráficos, son protegidos por las leyes de copyright. Todos los derechos, entre los que se incluye la copia, divulgación a terceros, edición y traducción son propiedad de AUTODOC SE.