



Cómo cambiar: piloto de
matrícula - **FORD**

Tourneo Connect Mk1 |

Guía de sustitución

VÍDEO TUTORIAL SIMILAR



Este vídeo muestra el procedimiento de sustitución de una pieza similar en otro vehículo

¡Importante!

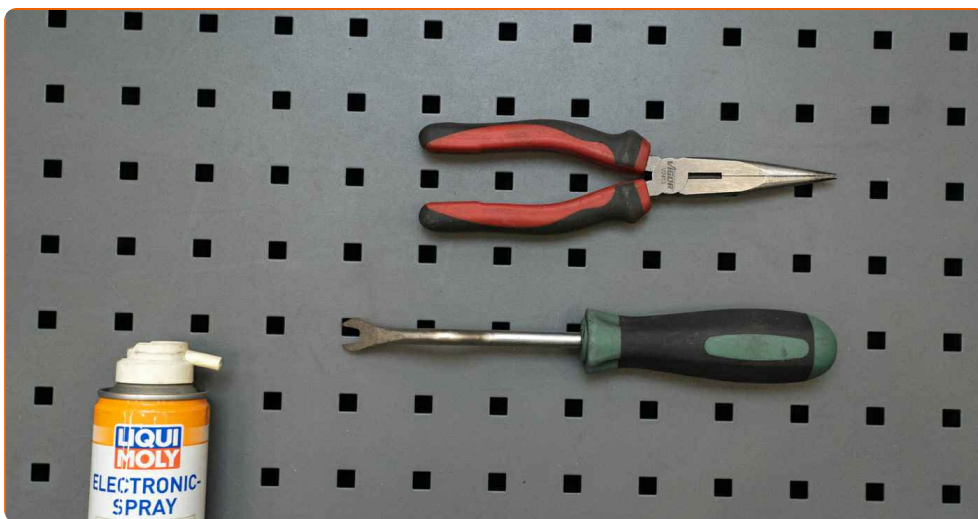
Este procedimiento de sustitución puede ser utilizado para:

FORD Tourneo Connect Mk1 1.8 TDCi /TDDi /DI, FORD Tourneo Connect Mk1 1.8 TDCi, FORD Tourneo Connect Mk1 1.8 16V, FORD Tourneo Connect Mk1 2.0

Los pasos a efectuar pueden variar ligeramente dependiendo del diseño del vehículo.

Este tutorial ha sido creado basándose en el procedimiento de sustitución de una pieza de coche similar en: FORD Transit Mk6 Furgoneta (V347, V348, FA) 2.2 TDCi

SUSTITUCIÓN: PILOTO DE MATRÍCULA - FORD TOURNEO CONNECT MK1. HERRAMIENTAS USTED QUE VA A NECESITAR:



- Spray para contactos eléctricos
- Alicates de punta larga
- Herramienta de extracción de clips

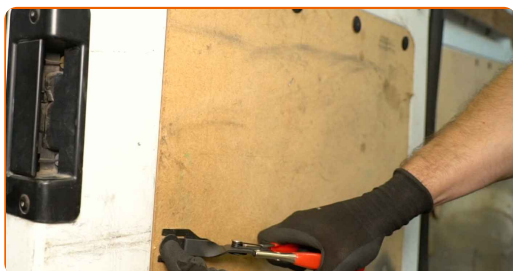
[Comprar herramientas](#)

Sustitución: piloto de matrícula - FORD Tourneo Connect Mk1. Consejo de los expertos de AUTODOC:

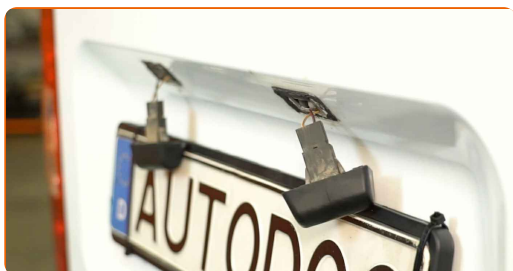
- El procedimiento de sustitución es idéntico para ambas luces para placa de matrícula traseras.
- Todos los trabajos deberían ser efectuados con el encendido desconectado.

SUSTITUCIÓN: PILOTO DE MATRÍCULA - FORD TOURNEO CONNECT MK1. SECUENCIA DE PASOS RECOMENDADA:

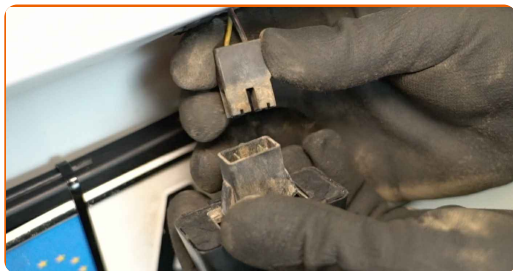
- 1 Abra las puertas traseras.
- 2 Retire el panel de revestimiento de la puerta trasera izquierda. Utilice una herramienta de extracción de clips.



- 3 Retire la luz para la placa de matrícula. Utilice unos alicates de punta larga.



- 4 Desconecte el conector de la luz para la placa de matrícula.



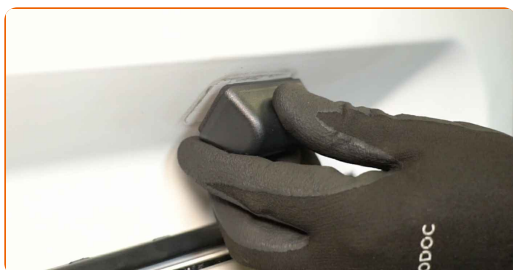
- 5 Trate el conector de la luz para la placa de matrícula. Utilice un spray para contactos eléctricos.



- 6 Conecte el conector a una nueva luz para la placa de matrícula.



- 7 Instale la luz para la placa de matrícula.



- 8 Vuelva a instalar el panel de revestimiento de la puerta trasera.



9

Cierre las puertas traseras.

10

Compruebe que el nuevo componente funciona correctamente.

**¡BIEN HECHO!** **VER MÁS TUTORIALES**

AUTODOC — LAS PIEZAS DE REPUESTO DE CALIDAD Y ASEQUIBLES ONLINE

APLICACIÓN PARA MÓVIL AUTODOC: ATRAPE GRANDES OFERTAS Y REALICE COMPRAS CÓMODAMENTE



+ AUTODOC

GET IT ON
Google Play

Download on the
App Store

Download

UNA ENORME SELECCIÓN DE PIEZAS DE REPUESTO PARA SU COCHE

PILOTO DE MATRÍCULA: UNA AMPLIA SELECCIÓN

RESPONSABILIDAD:

El documento contiene sólo los consejos y las recomendaciones que pueden ser útiles para Usted durante las obras de reparación y sustitución. AUTODOC no se responsabiliza por cualquier daño, detrimento y acto dañoso de la propiedad ocasionados durante las obras de reparación y sustitución como consecuencia del uso e interpretación incorrectos de la información proporcionada.

AUTODOC no se responsabiliza por cualesquier falta e imprecisión posibles en esta instrucción. La información proporcionada sirve exclusivamente para la familiarización y no puede sustituir la consulta de los especialistas.

AUTODOC no se responsabiliza por el uso incorrecto y de riesgo con daño del equipo de reparación, las herramientas y las piezas de recambio de coches. AUTODOC insiste en proceder con cuidado y seguir las normas de seguridad durante la realización de cualquier obra de reparación y sustitución. Recuerden que el uso de las piezas de recambio de mala calidad no le garantiza el nivel necesario de seguridad en las carreteras.

© Copyright 2024. Todos los contenidos de esta página web, especialmente textos, fotografías y gráficos, son protegidos por las leyes de copyright. Todos los derechos, entre los que se incluye la copia, divulgación a terceros, edición y traducción son propiedad de AUTODOC SE.