



Cómo sustituir:
interruptor de elevalunas
eléctrico en **Ford Transit
Mk7 furgón** — guía de
sustitución

VIDEO TUTORIAL

**i ¡Importante!**

Este procedimiento de sustitución puede ser utilizado para:

FORD TRANSIT MK-7 Autobús 2.4 TDCi, FORD TRANSIT MK-7 Furgón 2.2 TDCi, FORD TRANSIT MK-7 Furgón 2.4 TDCi RWD, FORD TRANSIT MK-7 Furgón 2.3 16V RWD, FORD TRANSIT MK-7 Autobús 2.2 TDCi, FORD TRANSIT MK-7 Caja/Chasis 2.3 16V RWD, FORD TRANSIT MK-7 Caja/Chasis 2.2 TDCi, FORD TRANSIT MK-7 Caja/Chasis 2.4 TDCi RWD, FORD TRANSIT MK-7 Autobús 2.4 TDCi 4x4, FORD TRANSIT MK-7 Autobús 3.2 TDCi, FORD TRANSIT MK-7 Furgón 3.2 TDCi RWD, FORD TRANSIT MK-7 Caja/Chasis 3.2 TDCi RWD, FORD TRANSIT MK-7 Furgón 2.4 TDCi 4x4, FORD TRANSIT MK-7 Caja/Chasis 2.4 TDCi 4x4

Los pasos a efectuar pueden variar ligeramente dependiendo del diseño del vehículo.

**SUSTITUCIÓN: INTERRUPTOR DE ELEVALUNAS ELÉCTRICO - FORD TRANSIT MK7 FURGÓN.
HERRAMIENTAS USTED QUE VA A NECESITAR:**



- Spray para contactos eléctricos
- Cinta de carroceros
- Llave dinamométrica
- Llave de vaso de 8 mm
- Llave de vaso de 10 mm
- Llave de carraca
- Taladro
- Juego de brocas
- Remachadora
- Remaches
- Destornillador Phillips
- Alicates de punta larga
- Herramienta para desmontar molduras de plástico

COMPRAR HERRAMIENTAS

Sustitución: interruptor de elevación eléctrica - Ford Transit Mk7 furgón. Los expertos de AUTODOC recomiendan:

- Todos los trabajos deberían ser efectuados con el encendido desconectado.

SUSTITUCIÓN: INTERRUPTOR DE ELEVACIÓN ELÉCTRICO - FORD TRANSIT MK7 FURGÓN. REALICE LOS SIGUIENTES PASOS:

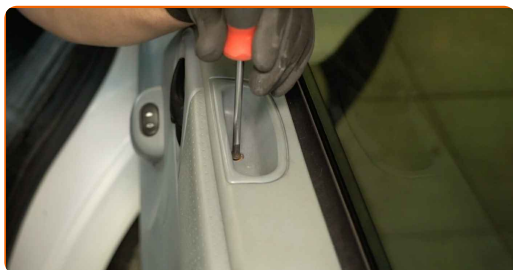
1

Abra la puerta del coche.



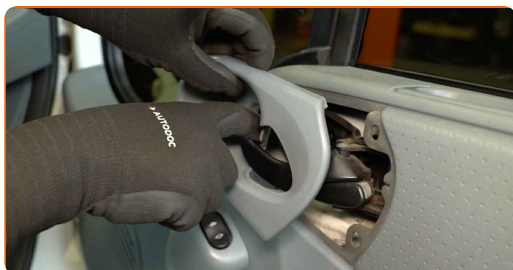
2

Desenrosque las sujeciones del panel de la puerta. Utilice un destornillador Phillips.

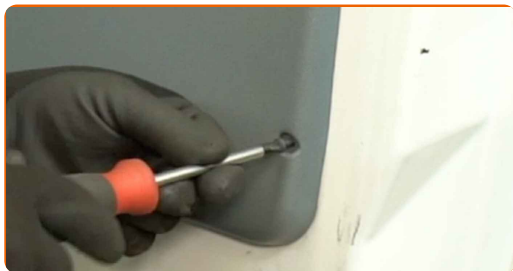


3

Separe el embellecedor de la manilla de la puerta.



4 Retire los tornillos de sujeción.



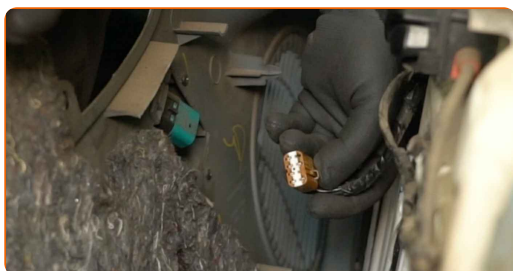
5 Separe el panel de la puerta. Utilice una herramienta para desmontar molduras de plástico.



Sustitución: interruptor de elevalunas eléctrico - Ford Transit Mk7 furgón.
AUTODOC recomienda:

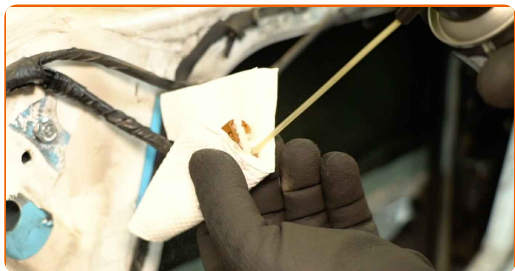
- No aplique una fuerza excesiva al retirar la pieza. Si lo hiciera, podría dañarla.

6 Separe el conector del interruptor del elevalunas eléctrico.



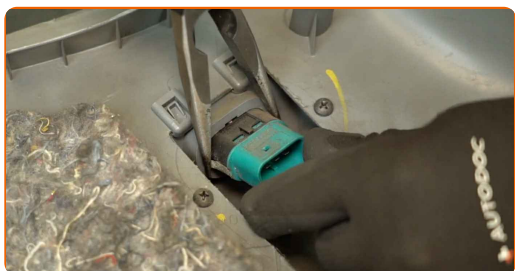
7

Trate el conector del interruptor del elevallunas eléctrico. Utilice un spray para contactos eléctricos.



8

Retire el interruptor del elevallunas eléctrico antiguo del panel de la puerta. Utilice unos alicates de punta larga.



9

Instale el interruptor del elevallunas eléctrico nuevo en el panel de la puerta.



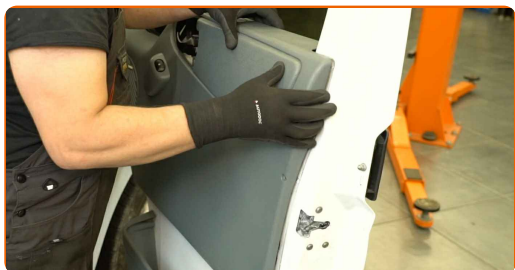
10

Una el conector al interruptor del elevallunas eléctrico.

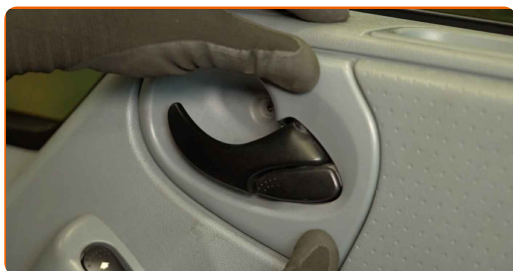


11

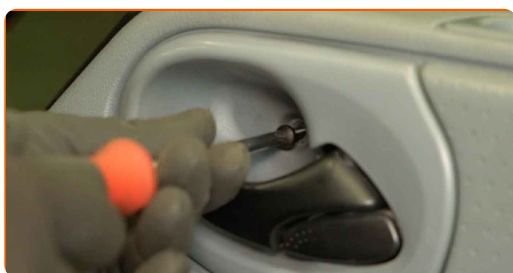
Vuelva a instalar el panel de la puerta.



12 Una el embellecedor de la manilla de la puerta.



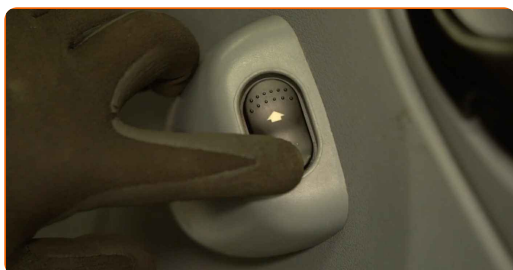
13 Instale los tornillos de sujeción.



14 Apriete las sujeciones del panel de la puerta. Utilice un destornillador Phillips.



15 Compruebe que el nuevo componente funciona correctamente.



16

Cierre la puerta del coche.



¡BIEN HECHO! 

VER MÁS TUTORIALES

AUTODOC – LAS PIEZAS DE REPUESTO DE CALIDAD Y ASEQUIBLES ONLINE

APLICACIÓN PARA MÓVIL AUTODOC: ATRAPE GRANDES OFERTAS Y REALICE COMPRAS CÓMODAMENTE



+ AUTODOC

GET IT ON
Google Play

Download on the
App Store

Download

UNA ENORME SELECCIÓN DE PIEZAS DE REPUESTO PARA SU COCHE

COMPRE PIEZAS DE REPUESTO PARA FORD

INTERRUPTOR DE ELEVACIONES ELÉCTRICO: UNA AMPLIA SELECCIÓN

**ELIJA PIEZAS DE COCHE PARA FORD TRANSIT MK7
FURGÓN**

**INTERRUPTOR DE ELEVACIONES ELÉCTRICO PARA FORD:
COMPRA AHORA**

**INTERRUPTOR DE ELEVACIONES PARA FORD TRANSIT MK7
FURGÓN: LAS MEJORES PROMOCIONES Y OFERTAS**

RESPONSABILIDAD:

El documento contiene sólo los consejos y las recomendaciones que pueden ser útiles para Usted durante las obras de reparación y sustitución. AUTODOC no se responsabiliza por cualquier daño, detrimento y acto dañoso de la propiedad ocasionados durante las obras de reparación y sustitución como consecuencia del uso e interpretación incorrectos de la información proporcionada.

AUTODOC no se responsabiliza por cualesquier falta e imprecisión posibles en esta instrucción. La información proporcionada sirve exclusivamente para la familiarización y no puede sustituir la consulta de los especialistas.

AUTODOC no se responsabiliza por el uso incorrecto y de riesgo con daño del equipo de reparación, las herramientas y las piezas de recambio de coches. AUTODOC insiste en proceder con cuidado y seguir las normas de seguridad durante la realización de cualquier obra de reparación y sustitución. Recuerden que el uso de las piezas de recambio de mala calidad no le garantiza el nivel necesario de seguridad en las carreteras.

© Copyright 2024. Todos los contenidos de esta página web, especialmente textos, fotografías y gráficos, son protegidos por las leyes de copyright. Todos los derechos, entre los que se incluye la copia, divulgación a terceros, edición y traducción son propiedad de AUTODOC SE.