



Cómo cambiar: escobillas
limpiaparabrisas de la
parte trasera - **FORD**
TRANSIT CONNECT
(P65_, P70_, P80_) | Guía
de sustitución

VÍDEO TUTORIAL SIMILAR



Este vídeo muestra el procedimiento de sustitución de una pieza similar en otro vehículo

¡Importante!

Este procedimiento de sustitución puede ser utilizado para:

FORD TRANSIT CONNECT (P65_, P70_, P80_) 1.8 16V LPG, FORD TRANSIT CONNECT (P65_, P70_, P80_) 1.8 16V, FORD TRANSIT CONNECT (P65_, P70_, P80_) 1.8 Di, FORD TRANSIT CONNECT (P65_, P70_, P80_) 1.8 TDCi

Los pasos a efectuar pueden variar ligeramente dependiendo del diseño del vehículo.

Este tutorial ha sido creado basándose en el procedimiento de sustitución de una pieza de coche similar en: FORD FOCUS (DAW, DBW) 1.8 TDCi

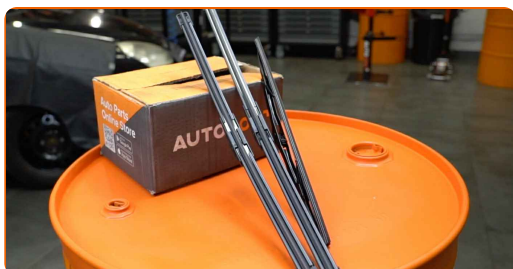
Sustitución: escobillas limpiaparabrisas - FORD TRANSIT CONNECT (P65_, P70_, P80_). Consejo:

- Siempre sustituya las escobillas delanteras de los limpiaparabrisas por un kit. Esto proporcionará la limpieza de calidad y uniforme de los parabrisas.
- No se confunda las escobillas de sitio por parte del conductor y el pasajero.
- El orden de pasos de la sustitución para las dos escobillas del limpiaparabrisas es igual.
- Por favor, tenga en cuenta: todos los trabajos en el coche - FORD TRANSIT CONNECT (P65_, P70_, P80_) - deberían ser efectuados con el motor apagado.

LLEVE A CABO LA SUSTITUCIÓN MANTENIENDO EL SIGUIENTE ORDEN:

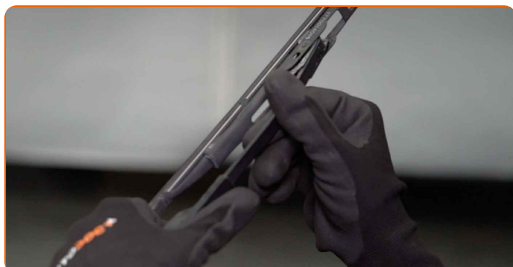
1

Prepare los limpiaparabrisas nuevos.



2

Aparte la palanca de limpiaparabrisas fuera de la superficie de cristal hasta el fin.



3 Presione el clip de fijación.



4 Retire la escobilla del brazo del limpiaparabrisas.



Sustitución: escobillas limpiaparabrisas - FORD TRANSIT CONNECT (P65_, P70_, P80_). Los profesionales recomiendan:

- Cuando reemplace la escobilla, tenga cuidado para prevenir que el brazo de limpiaparabrisas, con resorte incorporado, golpee el cristal.

5 Instale la nueva escobilla y presione con cuidado el brazo del limpiaparabrisas hacia abajo hasta el cristal.



Sustitución: escobillas limpiaparabrisas - FORD TRANSIT CONNECT (P65_, P70_, P80_). Consejo de los expertos de AUTODOC:

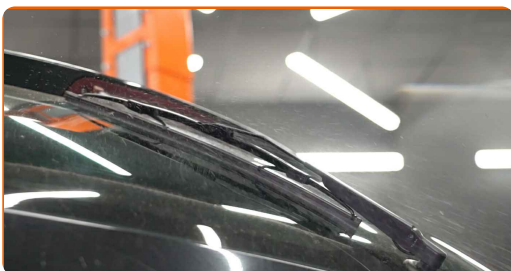
- No tome la escobilla del limpiaparabrisas por el borde de trabajo de goma para no dañar la capa de grafito.
- Asegúrese de que la cuchilla de goma de la escobilla está apretada perfectamente contra el cristal por toda la longitud.

6

Encienda el arranque.

7

Después de la instalación verifique el funcionamiento del limpiaparabrisas.



¡BIEN HECHO! 

VER MÁS TUTORIALES

AUTODOC – LAS PIEZAS DE REPUESTO DE CALIDAD Y ASEQUIBLES ONLINE

APLICACIÓN PARA MÓVIL AUTODOC: ATRAPE GRANDES OFERTAS Y REALICE COMPRAS CÓMODAMENTE



+ AUTODOC

GET IT ON **Google Play**

Download on the **App Store**

Download

UNA ENORME SELECCIÓN DE PIEZAS DE REPUESTO PARA SU COCHE

ESCOBILLAS LIMPIAPARABRISAS: UNA AMPLIA SELECCIÓN

RESPONSABILIDAD:

El documento contiene sólo los consejos y las recomendaciones que pueden ser útiles para Usted durante las obras de reparación y sustitución. AUTODOC no se responsabiliza por cualquier daño, detrimento y acto dañoso de la propiedad ocasionados durante las obras de reparación y sustitución como consecuencia del uso e interpretación incorrectos de la información proporcionada.

AUTODOC no se responsabiliza por cualesquier falta e imprecisión posibles en esta instrucción. La información proporcionada sirve exclusivamente para la familiarización y no puede sustituir la consulta de los especialistas.

AUTODOC no se responsabiliza por el uso incorrecto y de riesgo con daño del equipo de reparación, las herramientas y las piezas de recambio de coches. AUTODOC insiste en proceder con cuidado y seguir las normas de seguridad durante la realización de cualquier obra de reparación y sustitución. Recuerden que el uso de las piezas de recambio de mala calidad no le garantiza el nivel necesario de seguridad en las carreteras.

© Copyright 2023. Todos los contenidos de esta página web, especialmente textos, fotografías y gráficos, son protegidos por las leyes de copyright. Todos los derechos, entre los que se incluye la copia, divulgación a terceros, edición y traducción son propiedad de AUTODOC SE.